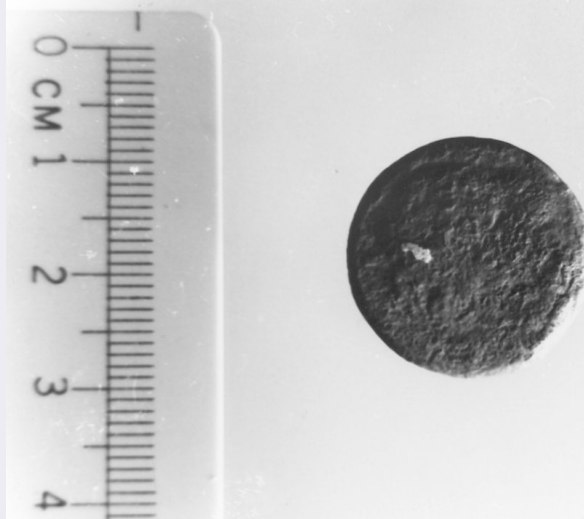


# SCHEDA



## CD - CODICI

TSK - Tipo Scheda	NU
LIR - Livello ricerca	C
NCT - CODICE UNIVOCO	
NCTR - Codice regione	16
NCTN - Numero catalogo generale	00031974
ESC - Ente schedatore	S63
ECP - Ente competente	S63

## OG - OGGETTO

OGT - OGGETTO	
OGTD - Definizione	moneta
OGTO - Nominale	quadrante
OGR - Disponibilità	reale

## LC - LOCALIZZAZIONE GEOGRAFICO AMMINISTRATIVA

### PVC - LOCALIZZAZIONE GEOGRAFICO AMMINISTRATIVA ATTUALE

PVCS - Stato	Italia
PVCR - Regione	Puglia
PVCP - Provincia	BR
PVCC - Comune	Fasano

### LDC - COLLOCAZIONE SPECIFICA

LDCT - Tipologia	Palazzo
LDCN - Denominazione attuale	Museo di Egnazia

## LA - ALTRE LOCALIZZAZIONI GEOGRAFICO AMMINISTRATIVE

TCL - Tipo di localizzazione	luogo di provenienza
------------------------------	----------------------

### PRV - LOCALIZZAZIONE GEOGRAFICO AMMINISTRATIVA

PRVS - Stato	Italia
PRVR - Regione	Puglia

<b>PRVP - Provincia</b>	BR
<b>PRVC - Comune</b>	Fasano
<b>PRL - Altra località</b>	gnazia
<b>UB - DATI PATRIMONIALI</b>	
<b>INV - INVENTARIO</b>	
<b>INVN - Numero</b>	18875
<b>INVD - Data</b>	26/11/88
<b>RE - MODALITA' DI REPERIMENTO</b>	
<b>DSC - DATI DI SCAVO</b>	
<b>SCAN - Denominazione dello scavo</b>	NR
<b>DSCD - Data</b>	NR
<b>DSCN - Specifiche</b>	Brindisi-Via Pergola- F 203 I NE
<b>DT - CRONOLOGIA</b>	
<b>DTZ - CRONOLOGIA GENERICA</b>	
<b>DTZG - Fascia cronologica di riferimento</b>	sec. II a.C.
<b>DTZS - Frazione cronologica</b>	metà
<b>DTM - Motivazione cronologia</b>	bibliografia
<b>MT - DATI TECNICI</b>	
<b>MTC - Materia e tecnica</b>	bronzo/coniazione
<b>MIS - MISURE</b>	
<b>MISU - Unità</b>	cm
<b>MISD - Diametro</b>	2.15
<b>MISG - Peso</b>	6.70
<b>DA - DATI ANALITICI</b>	
<b>DES - DESCRIZIONE</b>	
<b>DESA - Dritto</b>	Testa laureata e barbata di Poseidon, a d.; dietro Vittoria e tridente; in basso 3 globetti
<b>DESM - Rovescio</b>	Giovane su delfino a s., con Vittoria nella mano d. e cetra nella s.; in basso 3 globetti
<b>DESG - Legenda rovescio</b>	[BRVN]
<b>AUE - EMITTENTI</b>	
<b>AUEE - Emittenti</b>	Brundisium
<b>ZEC - Zecca</b>	Brundisium
<b>CO - CONSERVAZIONE</b>	
<b>STC - STATO DI CONSERVAZIONE</b>	
<b>STCC - Stato di conservazione</b>	intero
<b>STCL - Leggibilità</b>	ridotta
<b>TU - CONDIZIONE GIURIDICA E VINCOLI</b>	
<b>CDG - CONDIZIONE GIURIDICA</b>	
<b>CDGG - Indicazione</b>	

generica	proprietà Stato
<b>DO - FONTI E DOCUMENTI DI RIFERIMENTO</b>	
<b>FTA - DOCUMENTAZIONE FOTOGRAFICA</b>	
<b>FTAX - Genere</b>	documentazione allegata
<b>FTAP - Tipo</b>	fotografia b/n
<b>FTAN - Codice identificativo</b>	_I SATA_112217
<b>FTA - DOCUMENTAZIONE FOTOGRAFICA</b>	
<b>FTAX - Genere</b>	documentazione allegata
<b>FTAP - Tipo</b>	fotografia b/n
<b>FTAN - Codice identificativo</b>	_I SATA_112218
<b>AD - ACCESSO AI DATI</b>	
<b>ADS - SPECIFICHE DI ACCESSO AI DATI</b>	
<b>ADSP - Profilo di accesso</b>	1
<b>ADSM - Motivazione</b>	scheda contenente dati liberamente accessibili
<b>CM - COMPILAZIONE</b>	
<b>CMP - COMPILAZIONE</b>	
<b>CMPD - Data</b>	1989
<b>CMPN - Nome</b>	A. Travaglini
<b>FUR - Funzionario responsabile</b>	G.Maruggi
<b>RVM - TRASCRIZIONE PER INFORMATIZZAZIONE</b>	
<b>RVMD - Data</b>	2008
<b>RVMN - Nome</b>	Laura Maria Vigna
<b>AGG - AGGIORNAMENTO REVISIONE</b>	
<b>AGGD - Data</b>	2008
<b>AGGN - Nome</b>	Laura Maria Vigna
<b>AGGE - Ente</b>	ICCD
<b>AGGR - Referente scientifico</b>	M. Letizia Mancinelli
<b>AGGF - Funzionario responsabile</b>	Flavia Ferrante
<b>AN - ANNOTAZIONI</b>	
<b>OSS - Osservazioni</b>	Bibl.:Sylloge Nummorum Graecorum. The Royal Collection of Coins and Medals, Danish National Museum,I,Italy, west Mildford 1981, t. 17, nn. 720