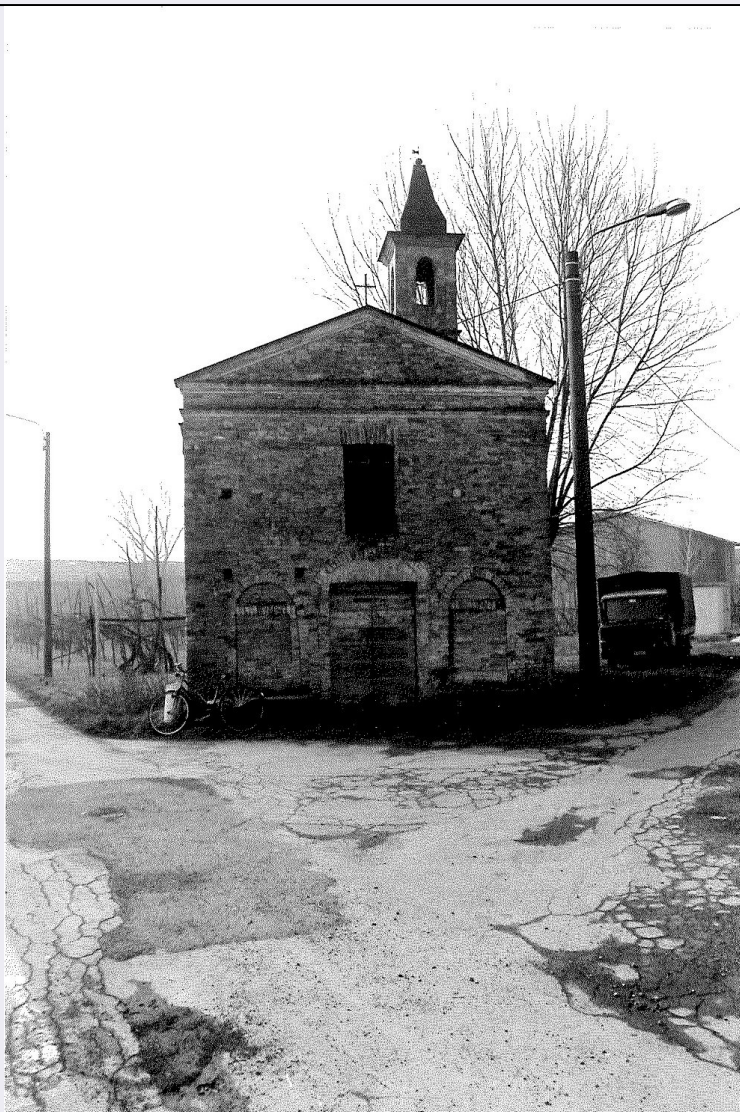


SCHEDA



CD - CODICI

TSK - Tipo scheda	A
LIR - Livello ricerca	P
NCT - CODICE UNIVOCO	
NCTR - Codice regione	08
NCTN - Numero catalogo generale	00241276
ESC - Ente schedatore	S142
ECP - Ente competente	S142

OG - OGGETTO

OGT - OGGETTO

OGTD - Definizione tipologica	oratorio
OGTN - Denominazione	Oratorio della B.V. delle Grazie del Pilastro

LC - LOCALIZZAZIONE GEOGRAFICO-AMMINISTRATIVA

PVC - LOCALIZZAZIONE GEOGRAFICO-AMMINISTRATIVA

PVCS - Stato	ITALIA
PVCR - Regione	Emilia-Romagna

PVCP - Provincia	PR
PVCC - Comune	Mezzani
SET - SETTORE	
SETT - Tipo	SU anomalo
SETN - Numero	005
SETP - Numero nel settore	002
CS - LOCALIZZAZIONE CATASTALE	
CTL - Tipo di localizzazione	localizzazione fisica
CTS - LOCALIZZAZIONE CATASTALE	
CTSC - Comune	Mezzani
AU - DEFINIZIONE CULTURALE	
ATB - AMBITO CULTURALE	
ATBR - Riferimento all'intervento	costruzione
ATBD - Denominazione	maestranze emiliane
ATBM - Fonte dell'attribuzione	contesto
RE - NOTIZIE STORICHE	
REN - NOTIZIA	
RENr - Riferimento	intero bene
RENS - Notizia sintetica	impianto
REL - CRONOLOGIA, ESTREMO REMOTO	
RELS - Secolo	XVIII
RELI - Data	1710/00/00
REV - CRONOLOGIA, ESTREMO RECENTE	
REVS - Secolo	XVIII
REVI - Data	1710/00/00
RE - NOTIZIE STORICHE	
REN - NOTIZIA	
RENr - Riferimento	abside
RENS - Notizia sintetica	ristrutturazione
REL - CRONOLOGIA, ESTREMO REMOTO	
RELS - Secolo	XIX
RELI - Data	1818/00/00
REV - CRONOLOGIA, ESTREMO RECENTE	
REVS - Secolo	XIX
REVI - Data	1818/00/00
PN - PIANTA	
PNR - Riferimento alla parte	intero bene
PNT - PIANTA	
PNTQ - Riferimento piano o quota	p. t.
PNTS - Schema	composto

PNTE - Dati icnografici significativi	presbiterio (1)//abside (1)//campanile (1)//navata (1)
FN - FONDAZIONI	
FNS - STRUTTURE	
FNSU - Ubicazione	intero bene
FNST - Tipo	non accertabile
FNSQ - Qualificazione del tipo	non accertabile
FNSC - Tecnica costruttiva	non accertabile
FNSM - Materiali	non accertabile
SV - STRUTTURE VERTICALI	
SVC - TECNICA COSTRUTTIVA	
SVCU - Ubicazione	intero bene
SVCT - Tipo di struttura	parete
SVCC - Genere	in muratura
SVCQ - Qualificazione del genere	a corsi irregolari
SVCM - Materiali	laterizio
CP - COPERTURE	
CPU - Ubicazione	navata
CPF - CONFIGURAZIONE ESTERNA	
CPFG - Genere	a tetto
CPFF - Forma	a capanna
CPC - STRUTTURA E TECNICA	
CPCT - Struttura primaria	capriate
CPM - MANTO DI COPERTURA	
CPMR - Riferimento	intera copertura
CPMT - Tipo	tegole
CPMQ - Qualificazione del tipo	a coppo
CPMM - Materiali	laterizio
CP - COPERTURE	
CPU - Ubicazione	abside
CPF - CONFIGURAZIONE ESTERNA	
CPFG - Genere	a tetto
CPFF - Forma	semplice a 3 falde
CPC - STRUTTURA E TECNICA	
CPCT - Struttura primaria	capriate
CPM - MANTO DI COPERTURA	
CPMR - Riferimento	intera copertura
CPMT - Tipo	tegole
CPMQ - Qualificazione del tipo	a coppo
CPMM - Materiali	laterizio

CO - CONSERVAZIONE**STC - STATO DI CONSERVAZIONE**

STCR - Riferimento alla parte	intero bene
STCC - Stato di conservazione	mediocre
STCO - Indicazioni specifiche	umidità di risalita capillare; intonaci mancanti

US - UTILIZZAZIONI**USA - USO ATTUALE**

USAR - Riferimento alla parte	intero bene
USAD - Uso	in abbandono

TU - CONDIZIONE GIURIDICA E VINCOLI**CDG - CONDIZIONE GIURIDICA**

CDGG - Indicazione generica	proprietà Ente religioso cattolico
------------------------------------	------------------------------------

STU - STRUMENTI URBANISTICI

STUT - Strumenti in vigore	P.R.G.
STUN - Sintesi normativa zona	restauro conservativo

DO - FONTI E DOCUMENTI DI RIFERIMENTO**FTA - DOCUMENTAZIONE FOTOGRAFICA**

FTAX - Genere	documentazione allegata
FTAP - Tipo	positivo b/n
FTAN - Codice identificativo	SBAA BO 17545

FTA - DOCUMENTAZIONE FOTOGRAFICA

FTAX - Genere	documentazione allegata
FTAP - Tipo	positivo b/n

FTA - DOCUMENTAZIONE FOTOGRAFICA

FTAX - Genere	documentazione allegata
FTAP - Tipo	positivo b/n

FTA - DOCUMENTAZIONE FOTOGRAFICA

FTAX - Genere	documentazione allegata
FTAP - Tipo	positivo b/n

FTA - DOCUMENTAZIONE FOTOGRAFICA

FTAX - Genere	documentazione allegata
FTAP - Tipo	positivo b/n

FTA - DOCUMENTAZIONE FOTOGRAFICA

FTAX - Genere	documentazione allegata
FTAP - Tipo	positivo b/n

FNT - FONTI E DOCUMENTI

FNTP - Tipo	estratto di mappa catastale
FNTD - Data	1993

FNT - FONTI E DOCUMENTI**FNTP - Tipo** pianta**FNTD - Data** 1993**FNT - FONTI E DOCUMENTI****FNTP - Tipo** declaratoria**FNTD - Data** 1996**BIB - BIBLIOGRAFIA****BIBX - Genere** bibliografia specifica**BIBA - Autore** Schiavi A.**BIBD - Anno di edizione** 1940**BIBH - Sigla per citazione** 00000134**BIB - BIBLIOGRAFIA****BIBX - Genere** bibliografia specifica**BIBA - Autore** Dall'Aglio I.**BIBD - Anno di edizione** 1966**BIBH - Sigla per citazione** 00000140**BIB - BIBLIOGRAFIA****BIBX - Genere** bibliografia specifica**BIBA - Autore** Dall'Oglio E.**BIBD - Anno di edizione** 1977**BIBH - Sigla per citazione** 00000136**AD - ACCESSO AI DATI****ADS - SPECIFICHE DI ACCESSO AI DATI****ADSP - Profilo di accesso** 3**ADSM - Motivazione** scheda di bene non adeguatamente sorvegliabile**CM - COMPILAZIONE****CMP - COMPILAZIONE****CMPD - Data** 1994**CMPN - Nome** Rossi S.Bordi A.//Zarotti M.Rossi S.//Zarotti M.**FUR - Funzionario responsabile** NR**AGG - AGGIORNAMENTO - REVISIONE****AGGD - Data** 2017**AGGN - Nome** Albonico, Chiara (inserimento allegati)**AGGF - Funzionario responsabile** Burgio, Chiara**AN - ANNOTAZIONI**