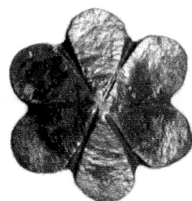


# SCHEDA



## CD - CODICI

TSK - Tipo Scheda RA

LIR - Livello ricerca P

### NCT - CODICE UNIVOCO

NCTR - Codice regione 05

NCTN - Numero catalogo generale 00363195

ESC - Ente schedatore S32

ECP - Ente competente S32

## OG - OGGETTO

### OGT - OGGETTO

OGTD - Definizione borchia

CLS - Categoria - classe e produzione Decorazione per cinture o stringhe di cuio

## LC - LOCALIZZAZIONE GEOGRAFICO-AMMINISTRATIVA

### PVC - LOCALIZZAZIONE GEOGRAFICO-AMMINISTRATIVA ATTUALE

PVCS - Stato ITALIA

PVCR - Regione Veneto

PVCP - Provincia TV

PVCC - Comune Vittorio Veneto

### LDC - COLLOCAZIONE SPECIFICA

LDCT - Tipologia loggia

LDCQ - Qualificazione museo

LDCN - Denominazione attuale Museo del Cenedese

LDCC - Complesso di appartenenza Loggia della Comunità di Serravalle

LDCU - Indirizzo Piazza M. Flaminio, 1

**LA - ALTRE LOCALIZZAZIONI GEOGRAFICO-AMMINISTRATIVE**

<b>TCL - Tipo di localizzazione</b>	luogo di reperimento
-------------------------------------	----------------------

**PRV - LOCALIZZAZIONE GEOGRAFICO-AMMINISTRATIVA**

<b>PRVS - Stato</b>	ITALIA
<b>PRVR - Regione</b>	Veneto
<b>PRVP - Provincia</b>	TV
<b>PRVC - Comune</b>	San Fior
<b>PRVL - Località</b>	CASTELLO ROGANZUOLO

**UB - DATI PATRIMONIALI****INV - INVENTARIO DI MUSEO O SOPRINTENDENZA**

<b>INVN - Numero</b>	290633
<b>INVD - Data</b>	2001

<b>STI - STIMA</b>	
--------------------	--

**RE - MODALITA' DI REPERIMENTO**

<b>RES - Specifiche di reperimento</b>	Rinvenimento fortuito
--	-----------------------

**DT - CRONOLOGIA****DTZ - CRONOLOGIA GENERICA**

<b>DTZG - Fascia cronologica di riferimento</b>	sec. VII d.C.
---	---------------

**DTS - CRONOLOGIA SPECIFICA**

<b>DTSI - Da</b>	600 d.C.
<b>DTSV - Validità</b>	ca
<b>DTSF - A</b>	699 d.C.
<b>DTSL - Validità</b>	ca
<b>DTM - Motivazione cronologia</b>	analisi stilistica

**AU - DEFINIZIONE CULTURALE****ATB - AMBITO CULTURALE**

<b>ATBD - Denominazione</b>	Locale romanizzato
<b>ATBM - Motivazione dell'attribuzione</b>	analisi stilistica

**MT - DATI TECNICI**

<b>MTC - Materia e tecnica</b>	bronzo/ a stampo
--------------------------------	------------------

**MIS - MISURE**

<b>MISU - Unità</b>	mm
<b>MISD - Diametro</b>	15
<b>MISS - Spessore</b>	6

**DA - DATI ANALITICI****DES - DESCRIZIONE**

<b>DESO - Indicazioni sull'oggetto</b>	Borchietta decorativa a forma di margherita. la parte centrale è rialzata rispetto alla circonferenza esterna dei petali.
--	---

**CO - CONSERVAZIONE**

<b>STC - STATO DI CONSERVAZIONE</b>	
-------------------------------------	--

<b>STCC - Stato di conservazione</b>	integro
<b>RS - RESTAURI E ANALISI</b>	
<b>RST - RESTAURI</b>	
<b>RSTD - Data</b>	1996-1997
<b>RSTE - Ente responsabile</b>	SA PD
<b>RSTN - Nome operatore</b>	Ar. Co.
<b>TU - CONDIZIONE GIURIDICA E VINCOLI</b>	
<b>CDG - CONDIZIONE GIURIDICA</b>	
<b>CDGG - Indicazione generica</b>	proprietà Stato
<b>CDGS - Indicazione specifica</b>	Ministero Beni e Attività Culturali
<b>DO - FONTI E DOCUMENTI DI RIFERIMENTO</b>	
<b>FTA - DOCUMENTAZIONE FOTOGRAFICA</b>	
<b>FTAX - Genere</b>	documentazione allegata
<b>FTAP - Tipo</b>	fotografia digitale (file)
<b>FTAN - Codice identificativo</b>	363195
<b>BIB - BIBLIOGRAFIA</b>	
<b>BIBX - Genere</b>	bibliografia di confronto
<b>BIBA - Autore</b>	Bolla, Margherita
<b>BIBD - Anno di edizione</b>	1991
<b>BIBH - Sigla per citazione</b>	00000230
<b>BIBI - V., tavv., figg.</b>	CLXX, 29
<b>AD - ACCESSO AI DATI</b>	
<b>ADS - SPECIFICHE DI ACCESSO AI DATI</b>	
<b>ADSP - Profilo di accesso</b>	1
<b>ADSM - Motivazione</b>	scheda contenente dati liberamente accessibili
<b>CM - COMPILAZIONE</b>	
<b>CMP - COMPILAZIONE</b>	
<b>CMPD - Data</b>	2001
<b>CMPN - Nome</b>	Bonato, Stefania
<b>FUR - Funzionario responsabile</b>	Locatelli, Daniela
<b>RVM - TRASCRIZIONE PER INFORMATIZZAZIONE</b>	
<b>RVMD - Data</b>	2017
<b>RVMN - Nome</b>	Fioratto, Giulia
<b>AGG - AGGIORNAMENTO-REVISIONE</b>	
<b>AGGD - Data</b>	2017
<b>AGGN - Nome</b>	Fioratto, Giulia
<b>AGGE - Ente</b>	S234
<b>AGGF - Funzionario responsabile</b>	Prosdocimi, Benedetta