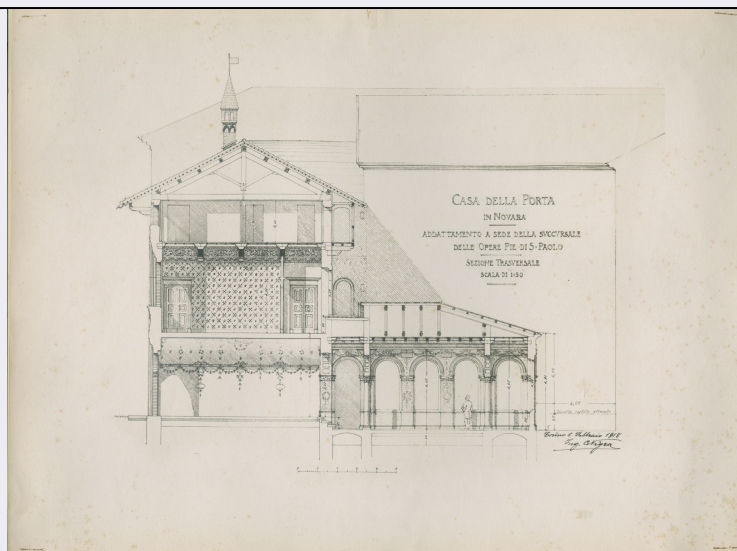


SCHEDA



CD - CODICI

| | |
|--|----------|
| TSK - Tipo Scheda | F |
| LIR - Livello ricerca | C |
| NCT - CODICE UNIVOCO | |
| NCTR - Codice regione | 01 |
| NCTN - Numero catalogo generale | 00262360 |
| NCTS - Suffisso numero catalogo generale | A |
| ESC - Ente schedatore | S66 |
| ECP - Ente competente | S66 |

RV - RELAZIONI

RVE - STRUTTURA COMPLESSA

| | |
|-------------------------------|--------------|
| RVEL - Livello | 2 |
| RVER - Codice bene radice | 0100262360 A |
| RVES - Codice bene componente | 0100262361 |

AC - ALTRI CODICI

| | |
|-------------------------|-------------------|
| ACC - Altro codice bene | 66FAF_0000_00369P |
|-------------------------|-------------------|

OG - OGGETTO

OGT - OGGETTO

| | |
|---|----------|
| OGTD - Definizione dell'oggetto | positivo |
| OGTB - Natura biblioteconomica dell'oggetto | m |
| OGTS - Forma specifica dell'oggetto | stampa |

QNT - QUANTITA'

| | |
|---------------------------------|---|
| QNTN - Numero oggetti /elementi | 1 |
|---------------------------------|---|

SG - SOGGETTO**SGT - SOGGETTO****SGTI - Identificazione**

Piemonte - Architetture - Edifici - Rilievi - Disegni - Progetti - Restauri - Carlo Nigra

SGTI - Identificazione

Novara - Casa della Porta

SGL - TITOLO**SGLT - Titolo proprio**

Casa Della Porta in Novara [...]: sezione trasversale

SGLS - Specifiche del titolo

titolazione

SGL - TITOLO**SGLA - Titolo attribuito**

NO - Novara - Casa Della Porta: Carlo Nigra, Progetto di restauro (sezione trasversale), 1918, disegno

SGLS - Specifiche del titolo

del catalogatore

LC - LOCALIZZAZIONE GEOGRAFICO-AMMINISTRATIVA**PVC - LOCALIZZAZIONE GEOGRAFICO-AMMINISTRATIVA ATTUALE****PVCR - Regione**

Piemonte

PVCP - Provincia

TO

PVCC - Comune

Torino

LDC - COLLOCAZIONE SPECIFICA**LDCT - Tipologia**

palazzo

LDCQ - Tipologia

nobiliare

LDCN - Denominazione attuale

Palazzo Chiabrese

LDCU - Indirizzo

p.zza San Giovanni, 2

LDCS - Specifiche

Archivio fotografico e disegni

LDCM - Denominazione raccolta

Soprintendenza per i Beni Architettonici e del Paesaggio del Piemonte

UB - UBICAZIONE E DATI PATRIMONIALI**UBF - UBICAZIONE FOTO****UBFP - Fondo**

Antichi fototipi

INV - INVENTARIO**INVN - Numero inventario generale**

0000

INVD - Data inventariazione

1943-1961

INVT - Numero inventario categoria

369

LR - LUOGO E DATA DELLA RIPRESA**LRC - LOCALIZZAZIONE****LRCR - Regione**

Piemonte

LRCP - Provincia

NO

LRCC - Comune

Novara

LRO - Occasione

restauri

LRD - Data

1918

DT - CRONOLOGIA**DTZ - CRONOLOGIA GENERICA**

| | |
|---|------------------------------------|
| DTZG - Secolo | XIX |
| DTZS - Frazione di secolo | primo quarto |
| DTS - CRONOLOGIA SPECIFICA | |
| DTSI - Da | 1918 |
| DTSF - A | 1918 |
| DTM - MOTIVAZIONE CRONOLOGIA | |
| DTMM - Motivazione | iscrizione |
| DTMS - Specifiche | manoscritta sul supporto primario |
| DTM - MOTIVAZIONE CRONOLOGIA | |
| DTMM - Motivazione | documentazione |
| DTMS - Specifiche | Archivio Storico - cartella n. 362 |
| AU - DEFINIZIONE CULTURALE | |
| AUF - AUTORE DELLA FOTOGRAFIA | |
| AUFN - Nome scelto (persona singola) | Nigra, Carlo |
| AUFI - Indicazione del nome e dell'indirizzo | Ing. C. Nigra |
| AUFA - Dati anagrafici /estremi cronologici | 1856 - 1942 |
| AUFR - Riferimento all'intervento | fotografo principale |
| AUFM - Motivazione dell'attribuzione | iscrizione |
| AUFK - Specifiche sull'attribuzione | manoscritta sul supporto primario |
| AUFH - Sigla per citazione | 66A0008 |
| MT - DATI TECNICI | |
| MTX - Indicazione di colore | BN |
| MTC - Materia e tecnica | gelatina bromuro d'argento/carta |
| MIS - MISURE | |
| MISO - Tipo misure | supporto primario |
| MISU - Unità di misura | mm |
| MISA - Altezza | 277 |
| MISL - Larghezza | 369 |
| MIS - MISURE | |
| MISO - Tipo misure | supporto secondario |
| MISU - Unità di misura | mm |
| MISA - Altezza | 398 |
| MISL - Larghezza | 291 |
| FRM - Formato | 30 x 40 |
| CO - CONSERVAZIONE | |
| STC - STATO DI CONSERVAZIONE | |
| STCC - Stato di conservazione | discreto |

| | |
|--|--|
| STCS - Indicazioni specifiche | depositi di polvere/ tracce da punti metallici agli angoli/ foxing |
| DA - DATI ANALITICI | |
| ISR - ISCRIZIONI | |
| ISRC - Classe di appartenenza | documentaria |
| ISRS - Tecnica di scrittura | a penna |
| ISRP - Posizione | sul supporto primario: in basso: a destra |
| ISRI - Trascrizione | Torino, 8 Febbraio 1918/ Ing. C. Nigra |
| ISR - ISCRIZIONI | |
| ISRC - Classe di appartenenza | documentaria |
| ISRS - Tecnica di scrittura | a penna |
| ISRP - Posizione | sul supporto secondario |
| ISRI - Trascrizione | 369/ no negat. |
| ISR - ISCRIZIONI | |
| ISRC - Classe di appartenenza | didascalica |
| ISRS - Tecnica di scrittura | a penna |
| ISRP - Posizione | sul supporto secondario |
| ISRI - Trascrizione | Novara Cannobio (via)/ Casa "della Porta"/ progetto di restauro/ 1918 |
| ISR - ISCRIZIONI | |
| ISRC - Classe di appartenenza | documentaria |
| ISRS - Tecnica di scrittura | tipografica |
| ISRP - Posizione | sul supporto secondario |
| ISRI - Trascrizione | Archivio Fotografico della Soprintendenza ai Monumenti del Piemonte - Torino/ N./ Data |
| ISR - ISCRIZIONI | |
| ISRC - Classe di appartenenza | commerciale |
| ISRS - Tecnica di scrittura | tipografica |
| ISRP - Posizione | sul supporto secondario |
| ISRI - Trascrizione | Roggero & Tortia - Torino |
| TU - CONDIZIONE GIURIDICA E VINCOLI | |
| ACQ - ACQUISIZIONE | |
| ACQL - Luogo acquisizione | Torino |
| CDG - CONDIZIONE GIURIDICA | |
| CDGG - Indicazione generica | proprietà Stato |
| CDGS - Indicazione specifica | Ministero per i Beni e le Attività Culturali |
| CDGI - Indirizzo | via del Collegio Romano, 27 Roma |
| CPR - DIRITTI D'AUTORE | |
| CPRD - Data di scadenza | diritti scaduti |

DO - FONTI E DOCUMENTI DI RIFERIMENTO**FTA - DOCUMENTAZIONE FOTOGRAFICA**

| | |
|-------------------------------------|-------------------------|
| FTAX - Genere | documentazione allegata |
| FTAP - Tipo | fotografia digitale |
| FTAN - Codice identificativo | SbappTO0100262360 - 2 |

FNT - FONTI E DOCUMENTI

| | |
|-------------------------------------|------------------------------------|
| FNTP - Tipo | nota lavori |
| FNTA - Autore | D'Andrade, Alfredo |
| FNTT - Denominazione | Novara - Casa della Porta |
| FNTD - Data | 1918 |
| FNTN - Nome archivio | 66 SBAP TO |
| FNTS - Posizione | Archivio Storico - cartella n. 362 |
| FNTI - Codice identificativo | 66D0009 |

AD - ACCESSO AI DATI**ADS - SPECIFICHE DI ACCESSO AI DATI**

| | |
|----------------------------------|--|
| ADSP - Profilo di accesso | 1 |
| ADSM - Motivazione | scheda contenente dati liberamente accessibili |

CM - COMPILAZIONE**CMP - COMPILAZIONE**

| | |
|---------------------------------------|------------|
| CMPD - Data | 2007 |
| CMPN - Nome | Cavanna P. |
| FUR - Funzionario responsabile | Moro L. |