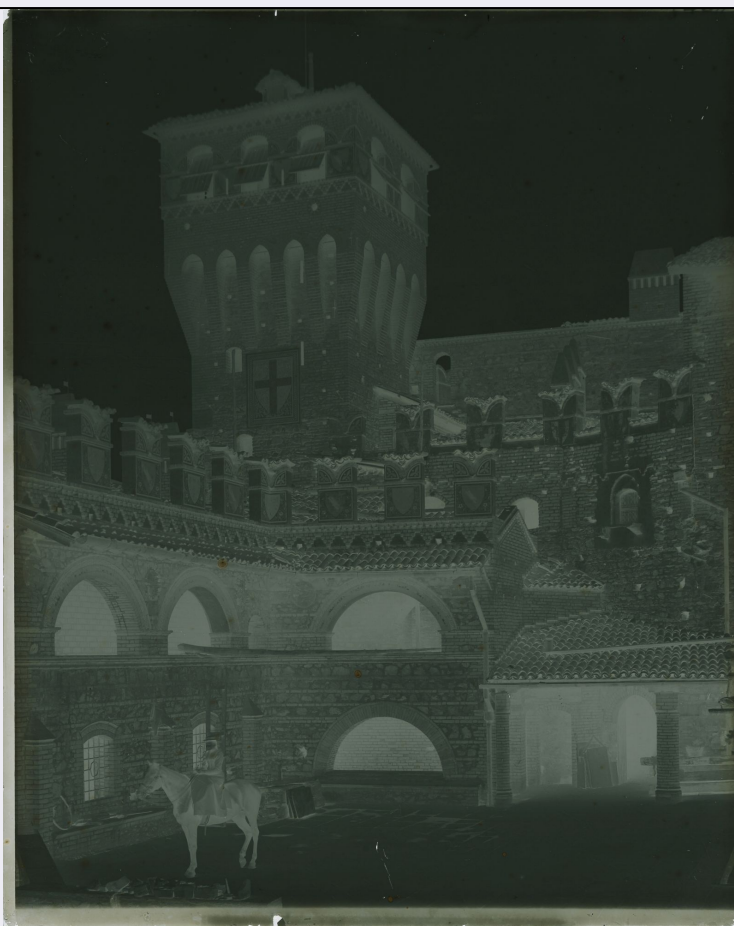


SCHEDA



CD - CODICI

TSK - Tipo Scheda F

LIR - Livello ricerca C

NCT - CODICE UNIVOCO

NCTR - Codice regione 01

NCTN - Numero catalogo generale 00262676

NCTS - Suffisso numero catalogo generale A

ESC - Ente schedatore S66

ECP - Ente competente S66

RV - RELAZIONI

RVE - STRUTTURA COMPLESSA

RVEL - Livello 10

RVER - Codice bene radice 0100262676 A

RVES - Codice bene componente 0100262685

AC - ALTRI CODICI

ACC - Altro codice bene 66FAF_0079_02440N

OG - OGGETTO

OGT - OGGETTO

OGTD - Definizione

| | |
|---|---|
| dell'oggetto | negativo |
| OGTB - Natura biblioteconomica dell'oggetto | m |
| OGTS - Forma specifica dell'oggetto | lastra |
| QNT - QUANTITA' | |
| QNTN - Numero oggetti /elementi | 1 |
| SG - SOGGETTO | |
| SGT - SOGGETTO | |
| SGTI - Identificazione | Piemonte - Architetture - Castelli - Elementi architettonici - Restauri - Ricostruzioni |
| SGTI - Identificazione | Pavone Canavese - Castello d'Andrade |
| SGL - TITOLO | |
| SGLT - Titolo proprio | Pavone - Castello d'Andrade - durante il rifacimento |
| SGLS - Specifiche del titolo | manoscritto sulla busta |
| SGL - TITOLO | |
| SGLA - Titolo attribuito | TO - Pavone Canavese - Castello d'Andrade - torre di ingresso: vista dalla corte civile dopo la conclusione dei lavori di sopraelevazione |
| SGLS - Specifiche del titolo | del catalogatore |
| LC - LOCALIZZAZIONE GEOGRAFICO-AMMINISTRATIVA | |
| PVC - LOCALIZZAZIONE GEOGRAFICO-AMMINISTRATIVA ATTUALE | |
| PVCR - Regione | Piemonte |
| PVCP - Provincia | TO |
| PVCC - Comune | Torino |
| LDC - COLLOCAZIONE SPECIFICA | |
| LDCT - Tipologia | palazzo |
| LDCQ - Tipologia | nobiliare |
| LDCN - Denominazione attuale | Palazzo Chiabrese |
| LDCU - Indirizzo | p.zza San Giovanni, 2 |
| LDCS - Specifiche | Archivio fotografico e disegni |
| LDCM - Denominazione raccolta | Soprintendenza per i Beni Architettonici e del Paesaggio del Piemonte |
| UB - UBICAZIONE E DATI PATRIMONIALI | |
| UBF - UBICAZIONE FOTO | |
| UBFP - Fondo | Antichi fototipi |
| INV - INVENTARIO | |
| INVN - Numero inventario generale | 0000 |
| INVD - Data inventariazione | 1938-1942 |
| INVT - Numero inventario categoria | 2440 |
| LR - LUOGO E DATA DELLA RIPRESA | |

LRC - LOCALIZZAZIONE

| | |
|-------------------------|--------------------------|
| LRCR - Regione | Piemonte |
| LRCP - Provincia | TO |
| LRCC - Comune | Pavone Canavese |
| LRO - Occasione | restauri e ricostruzioni |
| LRD - Data | 1895 - 1897 |

DT - CRONOLOGIA**DTZ - CRONOLOGIA GENERICA**

| | |
|----------------------------------|------|
| DTZG - Secolo | XIX |
| DTZS - Frazione di secolo | fine |

DTS - CRONOLOGIA SPECIFICA

| | |
|------------------------|------|
| DTSI - Da | 1895 |
| DTSV - Validità | post |
| DTSF - A | 1897 |
| DTSL - Validità | ante |

DTM - MOTIVAZIONE CRONOLOGIA

| | |
|---------------------------|-----------------|
| DTMM - Motivazione | analisi storica |
|---------------------------|-----------------|

ADT - ALTRE DATAZIONI

| | |
|--------------------------------------|-------------------------|
| ADTA - Data | 1885 - 1900 |
| ADTM - Motivazione cronologia | manoscritta sulla busta |

AU - DEFINIZIONE CULTURALE**AUF - AUTORE DELLA FOTOGRAFIA**

| | |
|--|---|
| AUFB - Nome scelto (ente o autore collettivo) | Ufficio Regionale per la Conservazione dei Monumenti del Piemonte e della Liguria |
| AUFA - Dati anagrafici /estremi cronologici | 1891 - 1909 |
| AUFS - Riferimento all'autore | attr. |
| AUFR - Riferimento all'intervento | fotografo principale |
| AUFM - Motivazione dell'attribuzione | analisi storica |
| AUFH - Sigla per citazione | 66A0021 |

PD - PRODUZIONE E DIFFUSIONE**PDF - RESPONSABILITA'**

| | |
|--|--------------------------|
| PDFN - Nome scelto (persona singola) | D'Andrade, Alfredo |
| PDFA - Dati anagrafici /estremi cronologici | 1839 - 1915 |
| PDFR - Riferimento al ruolo | committente |
| PDFL - Luogo | Pavone |
| PDFC - Circostanza | restauri e ricostruzioni |
| PDFD - Data | 1895 - 1897 |

| | |
|---|---|
| PDFM - Motivazione dell'attribuzione | analisi storica |
| PDFH - Sigla per citazione | 66A0052 |
| MT - DATI TECNICI | |
| MTX - Indicazione di colore | BN |
| MTC - Materia e tecnica | gelatina bromuro d'argento/vetro |
| MIS - MISURE | |
| MISO - Tipo misure | lastra |
| MISU - Unità di misura | mm |
| MISA - Altezza | 298 |
| MISL - Larghezza | 239 |
| FRM - Formato | 24 x 30 |
| CO - CONSERVAZIONE | |
| STC - STATO DI CONSERVAZIONE | |
| STCC - Stato di conservazione | discreto |
| STCS - Indicazioni specifiche | specchio d'argento ai bordi e in piccole macchie diffuse/ impronte/ graffi e abrasioni/ impronta chimica del contenitore sull'emulsione/ piccole lacune dell'emulsione ai bordi |
| DA - DATI ANALITICI | |
| ISR - ISCRIZIONI | |
| ISRC - Classe di appartenenza | documentaria |
| ISRS - Tecnica di scrittura | a penna |
| ISRP - Posizione | lato vetro: in testa a destra |
| ISRI - Trascrizione | 2440 |
| ISR - ISCRIZIONI | |
| ISRC - Classe di appartenenza | didascalica |
| ISRS - Tecnica di scrittura | a penna |
| ISRP - Posizione | sul contenitore |
| ISRI - Trascrizione | Pavone (AO) (ora TO)/ Castello d'Andrade = dopo (cancellato) durante/ il rifacimento/ tra 1885 e 1900 |
| ISR - ISCRIZIONI | |
| ISRC - Classe di appartenenza | documentaria |
| ISRS - Tecnica di scrittura | a penna |
| ISRP - Posizione | sul contenitore |
| ISRI - Trascrizione | 2440 |
| ISR - ISCRIZIONI | |
| ISRC - Classe di appartenenza | documentaria |
| ISRS - Tecnica di scrittura | a matita |
| ISRP - Posizione | sul contenitore: in alto |
| ISRI - Trascrizione | 378 (cerchiato) |

ISR - ISCRIZIONI

| | |
|--------------------------------------|--|
| ISRC - Classe di appartenenza | documentaria |
| ISRS - Tecnica di scrittura | tipografica |
| ISRP - Posizione | sul contenitore |
| ISRI - Trascrizione | Archivio Fotografico/ della R. Soprintendenza all'Arte Medioevale e/ Moderna e della R. Galleria Sabauda di Torino/ N°...d'Ordine - Categ. E - N°...d'Inventario/ Luogo/ Autore/ Descrizione del soggetto/ Data di esecuzione/ Operatore |

ISR - ISCRIZIONI

| | |
|--------------------------------------|-------------------|
| ISRC - Classe di appartenenza | commerciale |
| ISRS - Tecnica di scrittura | tipografica |
| ISRP - Posizione | sul contenitore |
| ISRI - Trascrizione | Impronta - Torino |

TU - CONDIZIONE GIURIDICA E VINCOLI**ACQ - ACQUISIZIONE**

| | |
|----------------------------------|--------|
| ACQL - Luogo acquisizione | Torino |
|----------------------------------|--------|

CDG - CONDIZIONE GIURIDICA

| | |
|-------------------------------------|--|
| CDGG - Indicazione generica | proprietà Stato |
| CDGS - Indicazione specifica | Ministero per i Beni e le Attività Culturali |
| CDGI - Indirizzo | via del Collegio Romano, 27 Roma |

CPR - DIRITTI D'AUTORE

| | |
|--------------------------------|-----------------|
| CPRD - Data di scadenza | diritti scaduti |
|--------------------------------|-----------------|

DO - FONTI E DOCUMENTI DI RIFERIMENTO**FTA - DOCUMENTAZIONE FOTOGRAFICA**

| | |
|-------------------------------------|-------------------------|
| FTAX - Genere | documentazione allegata |
| FTAP - Tipo | fotografia digitale |
| FTAN - Codice identificativo | SbappTO0100262676 - 10 |

BIB - BIBLIOGRAFIA

| | |
|-----------------------------------|---------------------------|
| BIBX - Genere | bibliografia di confronto |
| BIBA - Autore | Biancolini Fea, Daniela |
| BIBD - Anno di edizione | 1981 |
| BIBH - Sigla per citazione | 66B0048 |

AD - ACCESSO AI DATI**ADS - SPECIFICHE DI ACCESSO AI DATI**

| | |
|----------------------------------|--|
| ADSP - Profilo di accesso | 1 |
| ADSM - Motivazione | scheda contenente dati liberamente accessibili |

CM - COMPILAZIONE**CMP - COMPILAZIONE**

| | |
|--------------------|------------|
| CMPD - Data | 2008 |
| CMPN - Nome | Cavanna P. |

