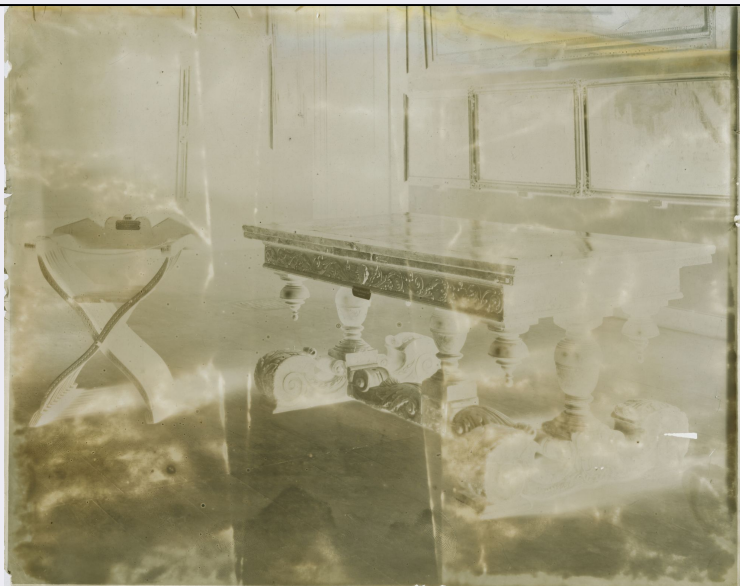


# SCHEDA



## CD - CODICI

TSK - Tipo Scheda	F
LIR - Livello ricerca	C
NCT - CODICE UNIVOCO	
NCTR - Codice regione	01
NCTN - Numero catalogo generale	00262696
ESC - Ente schedatore	S66
ECP - Ente competente	S66

## AC - ALTRI CODICI

ACC - Altro codice bene	66FAF_0080_03302N
-------------------------	-------------------

## OG - OGGETTO

### OGT - OGGETTO

OGTD - Definizione dell'oggetto	negativo
OGTB - Natura biblioteconomica dell'oggetto	m
OGTS - Forma specifica dell'oggetto	lastra

### QNT - QUANTITA'

QNTN - Numero oggetti /elementi	1
---------------------------------	---

## SG - SOGGETTO

### SGT - SOGGETTO

SGTI - Identificazione	Piemonte - Arredi - Musei
SGTI - Identificazione	Torino - Palazzo Madama - Museo Civico d' Arte Antica

### SGL - TITOLO

SGLT - Titolo proprio	Torino (TO) - Piazza Castello - Museo civico: tavolo e sedia
-----------------------	--

<b>SGLS - Specifiche del titolo</b>	manoscritto sulla busta
<b>SGL - TITOLO</b>	
<b>SGLA - Titolo attribuito</b>	TO - Torino - Palazzo Madama - Museo Civico d'Arte Antica: sedia in legno, pieghevole, con motivi intagliati, fine XV secolo, dalla Valle d'Aosta? e tavolo in noce con gambe a pilastrino, 1630, da (un'osteria di) San Mauro Torinese
<b>SGLS - Specifiche del titolo</b>	del catalogatore
<b>LC - LOCALIZZAZIONE GEOGRAFICO-AMMINISTRATIVA</b>	
<b>PVC - LOCALIZZAZIONE GEOGRAFICO-AMMINISTRATIVA ATTUALE</b>	
<b>PVCR - Regione</b>	Piemonte
<b>PVCP - Provincia</b>	TO
<b>PVCC - Comune</b>	Torino
<b>LDC - COLLOCAZIONE SPECIFICA</b>	
<b>LDCT - Tipologia</b>	palazzo
<b>LDCQ - Tipologia</b>	nobiliare
<b>LDCN - Denominazione attuale</b>	Palazzo Chiablese
<b>LDCU - Indirizzo</b>	p.zza San Giovanni, 2
<b>LDCS - Specifiche</b>	Archivio fotografico e disegni
<b>LDCM - Denominazione raccolta</b>	Soprintendenza per i Beni Architettonici e del Paesaggio del Piemonte
<b>UB - UBICAZIONE E DATI PATRIMONIALI</b>	
<b>UBF - UBICAZIONE FOTO</b>	
<b>UBFP - Fondo</b>	Antichi fototipi
<b>INV - INVENTARIO</b>	
<b>INVN - Numero inventario generale</b>	0000
<b>INVD - Data inventariazione</b>	1942-1948
<b>INVT - Numero inventario categoria</b>	3302
<b>LR - LUOGO E DATA DELLA RIPRESA</b>	
<b>LRC - LOCALIZZAZIONE</b>	
<b>LRCR - Regione</b>	Piemonte
<b>LRCP - Provincia</b>	TO
<b>LRCC - Comune</b>	Torino
<b>LRD - Data</b>	1894/ post
<b>DT - CRONOLOGIA</b>	
<b>DTZ - CRONOLOGIA GENERICA</b>	
<b>DTZG - Secolo</b>	XIX
<b>DTZS - Frazione di secolo</b>	fine
<b>DTS - CRONOLOGIA SPECIFICA</b>	
<b>DTSI - Da</b>	1894
<b>DTSV - Validità</b>	post
<b>DTSF - A</b>	1896

<b>DTSL - Validità</b>	ante
<b>DTM - MOTIVAZIONE CRONOLOGIA</b>	
<b>DTMM - Motivazione</b>	bibliografia
<b>DTMS - Specifiche</b>	Mallè, 1972
<b>ADT - ALTRE DATAZIONI</b>	
<b>ADTA - Data</b>	1915/ ante
<b>ADTM - Motivazione cronologia</b>	manoscritta sulla busta
<b>AU - DEFINIZIONE CULTURALE</b>	
<b>AUF - AUTORE DELLA FOTOGRAFIA</b>	
<b>AUFB - Nome scelto (ente o autore collettivo)</b>	Ufficio Regionale per la Conservazione dei Monumenti del Piemonte e della Liguria
<b>AUFA - Dati anagrafici /estremi cronologici</b>	1891 - 1909
<b>AUFS - Riferimento all'autore</b>	attr.
<b>AUFR - Riferimento all'intervento</b>	fotografo principale
<b>AUFM - Motivazione dell'attribuzione</b>	analisi storica
<b>AUFH - Sigla per citazione</b>	66A0021
<b>PD - PRODUZIONE E DIFFUSIONE</b>	
<b>PDF - RESPONSABILITA'</b>	
<b>PDFB - Nome scelto (ente o autore collettivo)</b>	Ufficio Regionale per la Conservazione dei Monumenti del Piemonte e della Liguria
<b>PDFA - Dati anagrafici /estremi cronologici</b>	1891 - 1909
<b>PDFR - Riferimento al ruolo</b>	produttore
<b>PDFL - Luogo</b>	Torino
<b>PDFD - Data</b>	1894/ post
<b>PDFM - Motivazione dell'attribuzione</b>	analisi storica
<b>PDFH - Sigla per citazione</b>	66A0021
<b>RO - RAPPORTO</b>	
<b>ROF - RAPPORTO OPERA INIZIALE/FINALE</b>	
<b>ROFF - Stadio opera</b>	negativo
<b>ROFO - Opera iniziale /finale</b>	positivo (albumina/ carta)
<b>ROFI - Inventario opera iniziale/finale</b>	26
<b>ROFX - Riferimento scheda opera iniziale/finale</b>	0100262178
<b>MT - DATI TECNICI</b>	
<b>MTX - Indicazione di colore</b>	BN
<b>MTC - Materia e tecnica</b>	gelatina bromuro d'argento/vetro

**MIS - MISURE**

<b>MISO - Tipo misure</b>	lastra
<b>MISU - Unità di misura</b>	mm
<b>MISA - Altezza</b>	238
<b>MISL - Larghezza</b>	299
<b>FRM - Formato</b>	24 x 30

**CO - CONSERVAZIONE****STC - STATO DI CONSERVAZIONE**

<b>STCC - Stato di conservazione</b>	mediocre
<b>STCS - Indicazioni specifiche</b>	tono brunastro generalizzato/ graffi e abrasioni con lacune dell'emulsione anche ai bordi/ specchio d'argento e ossidazioni/ impronta chimica del contenitore sull'emulsione

**DA - DATI ANALITICI****ISR - ISCRIZIONI**

<b>ISRC - Classe di appartenenza</b>	documentaria
<b>ISRS - Tecnica di scrittura</b>	a penna
<b>ISRP - Posizione</b>	lato emulsione: in testa a sinistra
<b>ISRI - Trascrizione</b>	3302

**ISR - ISCRIZIONI**

<b>ISRC - Classe di appartenenza</b>	didascalica
<b>ISRS - Tecnica di scrittura</b>	a penna
<b>ISRP - Posizione</b>	sul contenitore
<b>ISRI - Trascrizione</b>	Torino (TO) Castello (pza)/ Museo Civico = tavolo e/ sedia/ prima del 1915

**ISR - ISCRIZIONI**

<b>ISRC - Classe di appartenenza</b>	documentaria
<b>ISRS - Tecnica di scrittura</b>	a penna
<b>ISRP - Posizione</b>	sul contenitore
<b>ISRI - Trascrizione</b>	3302

**ISR - ISCRIZIONI**

<b>ISRC - Classe di appartenenza</b>	documentaria
<b>ISRS - Tecnica di scrittura</b>	a inchiostro rosso
<b>ISRP - Posizione</b>	sul contenitore: in alto
<b>ISRI - Trascrizione</b>	26 (cerchiato)

**ISR - ISCRIZIONI**

<b>ISRC - Classe di appartenenza</b>	documentaria
<b>ISRS - Tecnica di scrittura</b>	tipografica
<b>ISRP - Posizione</b>	sul contenitore
	Archivio Fotografico/ della R. Soprintendenza all'Arte Medioevale e/

<b>ISRI - Trascrizione</b>	Moderna e della R. Galleria Sabauda di Torino/ N°...d'ordine - Categ. E - N°...d'Inventario/ Luogo/ Autore/ Descrizione del soggetto/ Data di esecuzione/ Operatore
<b>ISR - ISCRIZIONI</b>	
<b>ISRC - Classe di appartenenza</b>	commerciale
<b>ISRS - Tecnica di scrittura</b>	tipografica
<b>ISRP - Posizione</b>	sul contenitore
<b>ISRI - Trascrizione</b>	Impronta - Torino
<b>TU - CONDIZIONE GIURIDICA E VINCOLI</b>	
<b>ACQ - ACQUISIZIONE</b>	
<b>ACQL - Luogo acquisizione</b>	Torino
<b>CDG - CONDIZIONE GIURIDICA</b>	
<b>CDGG - Indicazione generica</b>	proprietà Stato
<b>CDGS - Indicazione specifica</b>	Ministero per i Beni e le Attività Culturali
<b>CDGI - Indirizzo</b>	via del Collegio Romano, 27 Roma
<b>CPR - DIRITTI D'AUTORE</b>	
<b>CPRD - Data di scadenza</b>	diritti scaduti
<b>DO - FONTI E DOCUMENTI DI RIFERIMENTO</b>	
<b>FTA - DOCUMENTAZIONE FOTOGRAFICA</b>	
<b>FTAX - Genere</b>	documentazione allegata
<b>FTAP - Tipo</b>	fotografia digitale
<b>FTAN - Codice identificativo</b>	SbappTO0100262696
<b>BIB - BIBLIOGRAFIA</b>	
<b>BIBX - Genere</b>	bibliografia di confronto
<b>BIBA - Autore</b>	Mallè, Luigi
<b>BIBD - Anno di edizione</b>	1972
<b>BIBH - Sigla per citazione</b>	66B0067
<b>BIBN - V., pp., nn.</b>	pp. 43, 96
<b>BIBI - V., tavv., figg.</b>	figg. 13, 118 e 119
<b>AD - ACCESSO AI DATI</b>	
<b>ADS - SPECIFICHE DI ACCESSO AI DATI</b>	
<b>ADSP - Profilo di accesso</b>	1
<b>ADSM - Motivazione</b>	scheda contenente dati liberamente accessibili
<b>CM - COMPILAZIONE</b>	
<b>CMP - COMPILAZIONE</b>	
<b>CMPD - Data</b>	2007
<b>CM PN - Nome</b>	Cavanna P.
<b>FUR - Funzionario responsabile</b>	Moro L.