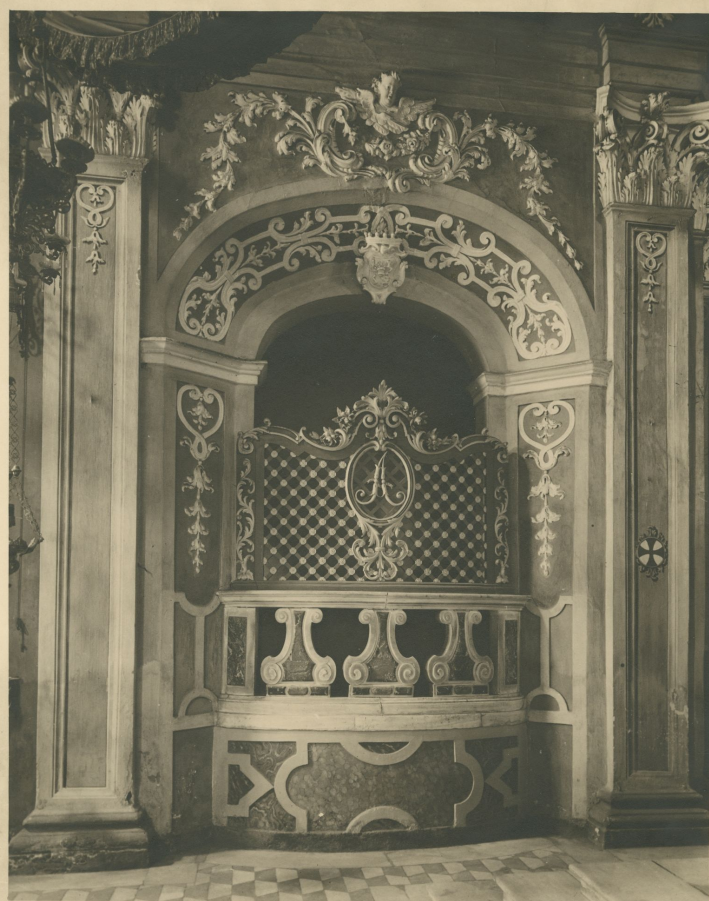


SCHEDA



CD - CODICI

TSK - Tipo Scheda	F
LIR - Livello ricerca	C
NCT - CODICE UNIVOCO	
NCTR - Codice regione	01
NCTN - Numero catalogo generale	00262720
NCTS - Suffisso numero catalogo generale	A
ESC - Ente schedatore	S66
ECP - Ente competente	S66

RV - RELAZIONI

RVE - STRUTTURA COMPLESSA

RVEL - Livello	3
RVER - Codice bene radice	0100262720 A
RVES - Codice bene componente	0100262722

AC - ALTRI CODICI

ACC - Altro codice bene	66FAF_0000_00050P
-------------------------	-------------------

OG - OGGETTO

OGT - OGGETTO

OGTD - Definizione	
--------------------	--

dell'oggetto	positivo
OGTB - Natura biblioteconomica dell'oggetto	m
OGTS - Forma specifica dell'oggetto	stampa
QNT - QUANTITA'	
QNTN - Numero oggetti /elementi	1
SG - SOGGETTO	
SGT - SOGGETTO	
SGTI - Identificazione	Piemonte - Architetture - Elementi architettonici - Elementi decorativi - Chiese
SGTI - Identificazione	Villar Perosa - Chiesa di San Pietro in Vincoli
SGL - TITOLO	
SGLT - Titolo proprio	Villar Perosa (TO) - Chiesa parrocchiale - presbiterio: coretto
SGLS - Specifiche del titolo	manoscritto sul supporto secondario
SGL - TITOLO	
SGLA - Titolo attribuito	TO - Villar Perosa - Chiesa di San Pietro in Vincoli - interno - presbiterio: un coretto
SGLS - Specifiche del titolo	del catalogatore
LC - LOCALIZZAZIONE GEOGRAFICO-AMMINISTRATIVA	
PVC - LOCALIZZAZIONE GEOGRAFICO-AMMINISTRATIVA ATTUALE	
PVCR - Regione	Piemonte
PVCP - Provincia	TO
PVCC - Comune	Torino
LDC - COLLOCAZIONE SPECIFICA	
LDCT - Tipologia	palazzo
LDCQ - Tipologia	nobiliare
LDCN - Denominazione attuale	Palazzo Chiabrese
LDCU - Indirizzo	p.zza San Giovanni, 2
LDCS - Specifiche	Archivio fotografico e disegni
LDCM - Denominazione raccolta	Soprintendenza per i Beni Architettonici e del Paesaggio del Piemonte
UB - UBICAZIONE E DATI PATRIMONIALI	
UBF - UBICAZIONE FOTO	
UBFP - Fondo	Antichi fototipi
INV - INVENTARIO	
INVN - Numero inventario generale	0000
INVD - Data inventariazione	1943-1961
INVT - Numero inventario categoria	50
LR - LUOGO E DATA DELLA RIPRESA	

LRC - LOCALIZZAZIONE	
LRCR - Regione	Piemonte
LRCP - Provincia	TO
LRCC - Comune	Villar Perosa
LRD - Data	1920 - 1930
DT - CRONOLOGIA	
DTZ - CRONOLOGIA GENERICA	
DTZG - Secolo	XX
DTZS - Frazione di secolo	secondo quarto
DTS - CRONOLOGIA SPECIFICA	
DTSI - Da	1920
DTSV - Validità	post
DTSF - A	1930
DTSL - Validità	ante
DTM - MOTIVAZIONE CRONOLOGIA	
DTMM - Motivazione	analisi storica
AU - DEFINIZIONE CULTURALE	
AUF - AUTORE DELLA FOTOGRAFIA	
AUFN - Nome scelto (persona singola)	Pedrini, Augusto
AUFA - Dati anagrafici /estremi cronologici	1892 - 1970 post
AUFS - Riferimento all'autore	attr.
AUFR - Riferimento all'intervento	fotografo principale
AUFM - Motivazione dell'attribuzione	analisi storica
AUFH - Sigla per citazione	66A0013
MT - DATI TECNICI	
MTX - Indicazione di colore	BN
MTC - Materia e tecnica	gelatina bromuro d'argento/carta
MIS - MISURE	
MISO - Tipo misure	supporto primario
MISU - Unità di misura	mm
MISA - Altezza	298
MISL - Larghezza	238
MIS - MISURE	
MISO - Tipo misure	supporto secondario
MISU - Unità di misura	mm
MISA - Altezza	398
MISL - Larghezza	291
FRM - Formato	24 x 30
CO - CONSERVAZIONE	

STC - STATO DI CONSERVAZIONE**STCC - Stato di
conservazione**

discreto

**STCS - Indicazioni
specifiche**

depositi di polvere/ piccole pieghe e lacune agli angoli e ai bordi

DA - DATI ANALITICI**ISR - ISCRIZIONI****ISRC - Classe di
appartenenza**

didascalica

ISRS - Tecnica di scrittura

a penna

ISRP - Posizione

sul supporto secondario

ISRI - Trascrizione

Villar Perosa (TO)/ Chiesa parrocchiale/ presbiterio - coretto

ISR - ISCRIZIONI**ISRC - Classe di
appartenenza**

documentaria

ISRS - Tecnica di scrittura

a penna

ISRP - Posizione

sul supporto secondario

ISRI - Trascrizione

50/ no negat.

ISR - ISCRIZIONI**ISRC - Classe di
appartenenza**

documentaria

ISRS - Tecnica di scrittura

tipografica

ISRP - Posizione

sul supporto secondario

ISRI - TrascrizioneArchivio Fotografico della Soprintendenza ai Monumenti del
Piemonte - Torino/ N./ Data**ISR - ISCRIZIONI****ISRC - Classe di
appartenenza**

commerciale

ISRS - Tecnica di scrittura

tipografica

ISRP - Posizione

sul supporto secondario

ISRI - Trascrizione

Roggero & Tortia - Torino

TU - CONDIZIONE GIURIDICA E VINCOLI**ACQ - ACQUISIZIONE****ACQL - Luogo acquisizione**

Torino

CDG - CONDIZIONE GIURIDICA**CDGG - Indicazione
generica**

proprietà Stato

**CDGS - Indicazione
specificata**

Ministero per i Beni e le Attività Culturali

CDGI - Indirizzo

via del Collegio Romano, 27 Roma

CPR - DIRITTI D'AUTORE**CPRD - Data di scadenza**

diritti scaduti

DO - FONTI E DOCUMENTI DI RIFERIMENTO**FTA - DOCUMENTAZIONE FOTOGRAFICA****FTAX - Genere**

documentazione allegata

FTAP - Tipo	fotografia digitale
FTAN - Codice identificativo	SbappTO0100262720 - 3
AD - ACCESSO AI DATI	
ADS - SPECIFICHE DI ACCESSO AI DATI	
ADSP - Profilo di accesso	1
ADSM - Motivazione	scheda contenente dati liberamente accessibili
CM - COMPILAZIONE	
CMP - COMPILAZIONE	
CMPD - Data	2008
CMPN - Nome	Cavanna P.
FUR - Funzionario responsabile	Moro L.