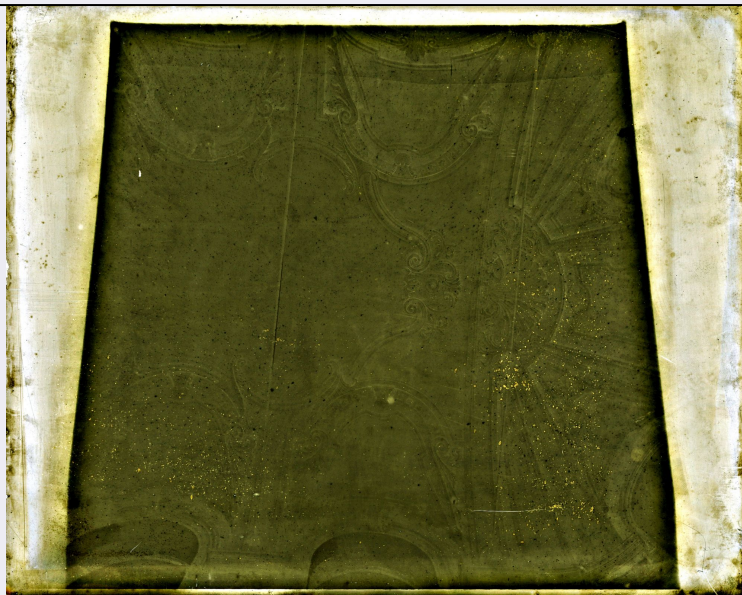


SCHEDA



CD - CODICI

TSK - Tipo Scheda F

LIR - Livello ricerca C

NCT - CODICE UNIVOCO

NCTR - Codice regione 01

NCTN - Numero catalogo generale 00262735

NCTS - Suffisso numero catalogo generale A

ESC - Ente schedatore S66

ECP - Ente competente S66

RV - RELAZIONI

RVE - STRUTTURA COMPLESSA

RVEL - Livello 2

RVER - Codice bene radice 0100262735 A

RVES - Codice bene componente 0100262736

AC - ALTRI CODICI

ACC - Altro codice bene 66FAF_0084_03141N

OG - OGGETTO

OGT - OGGETTO

OGTD - Definizione dell'oggetto negativo

OGTB - Natura biblioteconomica dell'oggetto m

OGTS - Forma specifica dell'oggetto lastra

QNT - QUANTITA'

QNTN - Numero oggetti /elementi	1
SG - SOGGETTO	
SGT - SOGGETTO	
SGTI - Identificazione	Piemonte - Architetture - Elementi architettonici - Conventi - Restauri
SGTI - Identificazione	Torino - Convento di Santa Chiara - Coro delle monache
SGL - TITOLO	
SGLT - Titolo proprio	Torino (TO - via Santa Chiara tra n. 9 e n. 11 - Chiesa di Santa Chiara - Convento - Coro delle monache: volta
SGLS - Specifiche del titolo	manoscritto sulla busta
SGL - TITOLO	
SGLA - Titolo attribuito	TO - Torino - Convento di Santa Chiara - coro delle monache: vista zenitale parziale della volta
SGLS - Specifiche del titolo	del catalogatore
LC - LOCALIZZAZIONE GEOGRAFICO-AMMINISTRATIVA	
PVC - LOCALIZZAZIONE GEOGRAFICO-AMMINISTRATIVA ATTUALE	
PVCR - Regione	Piemonte
PVCP - Provincia	TO
PVCC - Comune	Torino
LDC - COLLOCAZIONE SPECIFICA	
LDCT - Tipologia	palazzo
LDCQ - Tipologia	nobiliare
LDCN - Denominazione attuale	Palazzo Chiabrese
LDCU - Indirizzo	p.zza San Giovanni, 2
LDCS - Specifiche	Archivio fotografico e disegni
LDCM - Denominazione raccolta	Soprintendenza per i Beni Architettonici e del Paesaggio del Piemonte
UB - UBICAZIONE E DATI PATRIMONIALI	
UBF - UBICAZIONE FOTO	
UBFP - Fondo	Antichi fototipi
INV - INVENTARIO	
INVN - Numero inventario generale	0000
INVD - Data inventariazione	1938-1942
INVT - Numero inventario categoria	3141
LR - LUOGO E DATA DELLA RIPRESA	
LRC - LOCALIZZAZIONE	
LRCR - Regione	Piemonte
LRCP - Provincia	TO
LRCC - Comune	Torino
LRO - Occasione	restauri
LRD - Data	1930 - 1933

DT - CRONOLOGIA

DTZ - CRONOLOGIA GENERICA

DTZG - Secolo	XX
DTZS - Frazione di secolo	secondo quarto

DTS - CRONOLOGIA SPECIFICA

DTSI - Da	1930
DTSV - Validità	post
DTSF - A	1933
DTSL - Validità	ante

DTM - MOTIVAZIONE CRONOLOGIA

DTMM - Motivazione	bibliografia
DTMS - Specifiche	Tamburini, 1968

ADT - ALTRE DATAZIONI

ADTA - Data	1915/ ante
ADTM - Motivazione cronologia	manoscritta sulla busta

AU - DEFINIZIONE CULTURALE

AUF - AUTORE DELLA FOTOGRAFIA

AUFB - Nome scelto (ente o autore collettivo)	Regia Soprintendenza all'Arte Medievale e Moderna e della Regia Galleria Sabauda di Torino
AUFA - Dati anagrafici /estremi cronologici	1924 - 1939
AUFS - Riferimento all'autore	attr.
AUFR - Riferimento all'intervento	fotografo principale
AUFM - Motivazione dell'attribuzione	analisi storica
AUFH - Sigla per citazione	66A0023

PD - PRODUZIONE E DIFFUSIONE

PDF - RESPONSABILITA'

PDFB - Nome scelto (ente o autore collettivo)	Regia Soprintendenza all'Arte Medievale e Moderna e della Regia Galleria Sabauda di Torino
PDFA - Dati anagrafici /estremi cronologici	1924 - 1939
PDFR - Riferimento al ruolo	produttore
PDFL - Luogo	Torino
PDFC - Circostanza	restauri
PDFD - Data	1930 - 1933
PDFM - Motivazione dell'attribuzione	analisi storica
PDFH - Sigla per citazione	66A0023

MT - DATI TECNICI

MTX - Indicazione di colore	BN
MTC - Materia e tecnica	gelatina bromuro d'argento/vetro

MIS - MISURE

MISO - Tipo misure	lastra
MISU - Unità di misura	mm
MISA - Altezza	238
MISL - Larghezza	298
FRM - Formato	24 x 30

CO - CONSERVAZIONE**STC - STATO DI CONSERVAZIONE**

STCC - Stato di conservazione	mediocre
STCS - Indicazioni specifiche	tono lattiginoso generalizzato da cattivo trattamento/ lieve specchio d'argento ai bordi/ graffi e abrasioni/ impronte

DA - DATI ANALITICI**ISR - ISCRIZIONI**

ISRC - Classe di appartenenza	didascalica
ISRS - Tecnica di scrittura	a penna
ISRP - Posizione	sul contenitore
ISRI - Trascrizione	Torino (TO) Santa Chiara (via) tra n. 9 e 11/ Ch. e convento Visitazione (cancellato)/ di S. Chiara = convento = coro del monache = volta / prima del 1915

ISR - ISCRIZIONI

ISRC - Classe di appartenenza	documentaria
ISRS - Tecnica di scrittura	a penna
ISRP - Posizione	sul contenitore
ISRI - Trascrizione	3141

ISR - ISCRIZIONI

ISRC - Classe di appartenenza	documentaria
ISRS - Tecnica di scrittura	tipografica
ISRP - Posizione	sul contenitore
ISRI - Trascrizione	Archivio Fotografico/ R. Soprintendenza ai Monumenti/ del Piemonte/ N°...d'ordine - Categ. E - N°...d'Inventario/ Luogo/ Autore/ Descrizione del soggetto/ Data di esecuzione/ Operatore

ISR - ISCRIZIONI

ISRC - Classe di appartenenza	commerciale
ISRS - Tecnica di scrittura	tipografica
ISRP - Posizione	sul contenitore
ISRI - Trascrizione	Impronta

TU - CONDIZIONE GIURIDICA E VINCOLI**ACQ - ACQUISIZIONE**

ACQL - Luogo acquisizione	Torino
----------------------------------	--------

CDG - CONDIZIONE GIURIDICA

CDGG - Indicazione generica	proprietà Stato
CDGS - Indicazione specifica	Ministero per i Beni e le Attività Culturali
CDGI - Indirizzo	via del Collegio Romano, 27 Roma
CPR - DIRITTI D'AUTORE	
CPRD - Data di scadenza	diritti scaduti
DO - FONTI E DOCUMENTI DI RIFERIMENTO	
FTA - DOCUMENTAZIONE FOTOGRAFICA	
FTAX - Genere	documentazione allegata
FTAP - Tipo	fotografia digitale
FTAN - Codice identificativo	SbappTO0100262735 - 2
BIB - BIBLIOGRAFIA	
BIBX - Genere	bibliografia di confronto
BIBA - Autore	Tamburini, Luciano
BIBD - Anno di edizione	1968
BIBH - Sigla per citazione	66B0068
BIBN - V., pp., nn.	p. 370
AD - ACCESSO AI DATI	
ADS - SPECIFICHE DI ACCESSO AI DATI	
ADSP - Profilo di accesso	1
ADSM - Motivazione	scheda contenente dati liberamente accessibili
CM - COMPILAZIONE	
CMP - COMPILAZIONE	
CMPD - Data	2008
CMPN - Nome	Cavanna P.
FUR - Funzionario responsabile	Moro L.