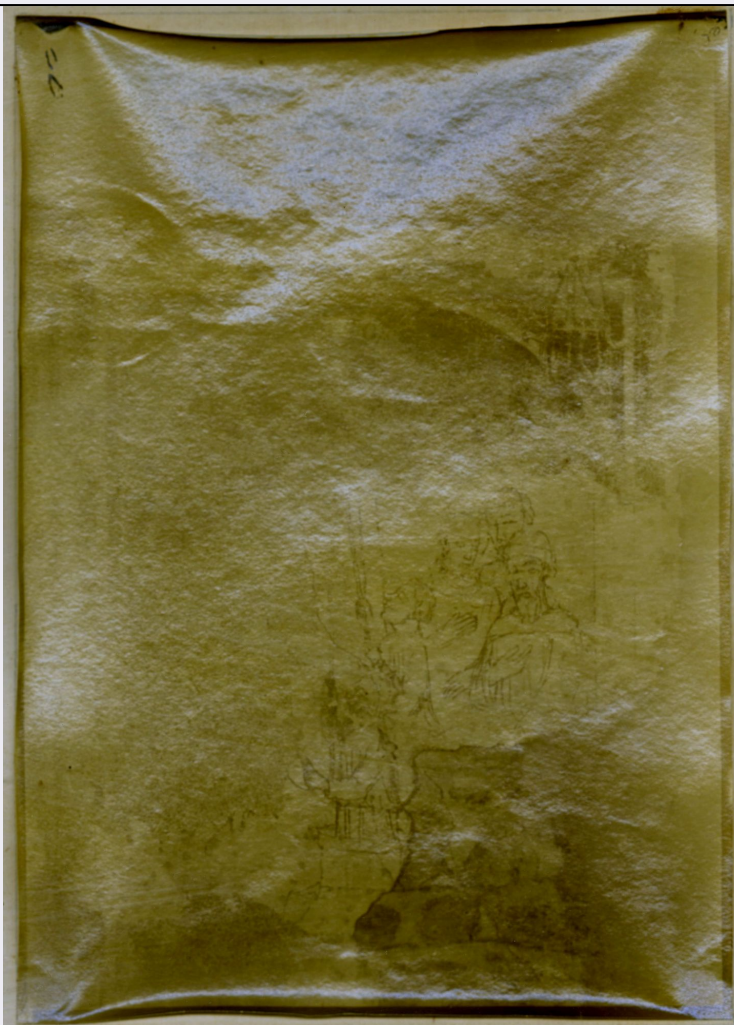


SCHEDA



CD - CODICI

| | |
|--|----------|
| TSK - Tipo Scheda | F |
| LIR - Livello ricerca | C |
| NCT - CODICE UNIVOCO | |
| NCTR - Codice regione | 01 |
| NCTN - Numero catalogo generale | 00262763 |
| NCTS - Suffisso numero catalogo generale | A |
| ESC - Ente schedatore | S66 |
| ECP - Ente competente | S66 |

RV - RELAZIONI

RVE - STRUTTURA COMPLESSA

| | |
|-------------------------------|--------------|
| RVEL - Livello | 3 |
| RVER - Codice bene radice | 0100262763 A |
| RVES - Codice bene componente | 0100262765 |

OG - OGGETTO

OGT - OGGETTO

OGTD - Definizione

| | |
|---|--|
| dell'oggetto | positivo |
| OGTB - Natura biblioteconomica dell'oggetto | m |
| OGTS - Forma specifica dell'oggetto | stampa |
| QNT - QUANTITA' | |
| QNTN - Numero oggetti /elementi | 1 |
| SG - SOGGETTO | |
| SGT - SOGGETTO | |
| SGTI - Identificazione | Liguria - Architetture - Chiese - Restauri - Opere d'arte - Affreschi |
| SGTI - Identificazione | Noli - Chiesa di San Paragorio |
| SGL - TITOLO | |
| SGLA - Titolo attribuito | SV - Noli - Chiesa di San Paragorio - interno - nicchia dell'abside centrale: Autore non identificato, Sinopia con vescovo orante (e due garndi cartigli), Venerazione della Croce?, secolo XV, affresco, durante i lavori di restauro |
| SGLS - Specifiche del titolo | del catalogatore |
| LC - LOCALIZZAZIONE GEOGRAFICO-AMMINISTRATIVA | |
| PVC - LOCALIZZAZIONE GEOGRAFICO-AMMINISTRATIVA ATTUALE | |
| PVCR - Regione | Piemonte |
| PVCP - Provincia | TO |
| PVCC - Comune | Torino |
| LDC - COLLOCAZIONE SPECIFICA | |
| LDCT - Tipologia | palazzo |
| LDCQ - Tipologia | nobiliare |
| LDCN - Denominazione attuale | Palazzo Chiablese |
| LDCU - Indirizzo | p.zza San Giovanni, 2 |
| LDCS - Specifiche | Archivio fotografico e disegni |
| LDCM - Denominazione raccolta | Soprintendenza per i Beni Architettonici e del Paesaggio del Piemonte |
| UB - UBICAZIONE E DATI PATRIMONIALI | |
| UBF - UBICAZIONE FOTO | |
| UBFP - Fondo | Antichi fototipi |
| LR - LUOGO E DATA DELLA RIPRESA | |
| LRC - LOCALIZZAZIONE | |
| LRCR - Regione | Liguria |
| LRCP - Provincia | SV |
| LRCC - Comune | Noli |
| LRO - Occasione | restauri e scoprimento affresco |
| LRD - Data | 1890/07/23 post |
| DT - CRONOLOGIA | |
| DTZ - CRONOLOGIA GENERICA | |

| | |
|--|---|
| DTZG - Secolo | XIX |
| DTZS - Frazione di secolo | fine |
| DTS - CRONOLOGIA SPECIFICA | |
| DTSI - Da | 1890 |
| DTSF - A | 1890 |
| DTM - MOTIVAZIONE CRONOLOGIA | |
| DTMM - Motivazione | bibliografia |
| DTMS - Specifiche | Frondoni, 1988 |
| AU - DEFINIZIONE CULTURALE | |
| AUF - AUTORE DELLA FOTOGRAFIA | |
| AUFN - Nome scelto (persona singola) | Germano, Ottavio |
| AUFA - Dati anagrafici /estremi cronologici | 1857 - 1913 |
| AUFR - Riferimento all'intervento | fotografo principale |
| AUFM - Motivazione dell'attribuzione | bibliografia |
| AUFK - Specifiche sull'attribuzione | Ricchebono, 1981 |
| AUFH - Sigla per citazione | 66A0006 |
| PD - PRODUZIONE E DIFFUSIONE | |
| PDF - RESPONSABILITA' | |
| PDFB - Nome scelto (ente o autore collettivo) | Regia Delegazione per la conservazione dei Monumenti del Piemonte e della Liguria |
| PDFA - Dati anagrafici /estremi cronologici | 1884 - 1891 |
| PDFR - Riferimento al ruolo | produttore |
| PDFL - Luogo | Torino |
| PDFC - Circostanza | Prima Esposizione Italiana di Architettura, Torino |
| PDFD - Data | 1890 |
| PDFM - Motivazione dell'attribuzione | bibliografia |
| PDFK - Specifiche sull'attribuzione | Prima Esposizione Italiana di Architettura, Torino |
| PDFH - Sigla per citazione | 66A0020 |
| MT - DATI TECNICI | |
| MTX - Indicazione di colore | BN |
| MTC - Materia e tecnica | albumina/carta |
| MIS - MISURE | |
| MISO - Tipo misure | supporto primario |
| MISU - Unità di misura | mm |
| MISA - Altezza | 169 |
| MISL - Larghezza | 124 |
| MIS - MISURE | |

| | |
|--|---|
| MISO - Tipo misure | supporto secondario |
| MISU - Unità di misura | mm |
| MISA - Altezza | 493 |
| MISL - Larghezza | 336 |
| FRM - Formato | 13 x 18 |
| CO - CONSERVAZIONE | |
| STC - STATO DI CONSERVAZIONE | |
| STCC - Stato di conservazione | cattivo |
| STCS - Indicazioni specifiche | sbiadimento generalizzato/ impronte dei punti di colla/ distacco e sollevamenti del supporto primario dal supporto secondario/ macchie/ depositi di polvere |
| TU - CONDIZIONE GIURIDICA E VINCOLI | |
| ACQ - ACQUISIZIONE | |
| ACQL - Luogo acquisizione | Torino |
| CDG - CONDIZIONE GIURIDICA | |
| CDGG - Indicazione generica | proprietà Stato |
| CDGS - Indicazione specifica | Ministero per i Beni e le Attività Culturali |
| CDGI - Indirizzo | via del Collegio Romano, 27 Roma |
| CPR - DIRITTI D'AUTORE | |
| CPRD - Data di scadenza | diritti scaduti |
| DO - FONTI E DOCUMENTI DI RIFERIMENTO | |
| FTA - DOCUMENTAZIONE FOTOGRAFICA | |
| FTAX - Genere | documentazione allegata |
| FTAP - Tipo | fotografia digitale |
| FTAN - Codice identificativo | SbappTO0100262763 - 3 |
| BIB - BIBLIOGRAFIA | |
| BIBX - Genere | bibliografia di confronto |
| BIBA - Autore | Ricchebono, Marco |
| BIBD - Anno di edizione | 1981 |
| BIBH - Sigla per citazione | 66B0049 |
| BIB - BIBLIOGRAFIA | |
| BIBX - Genere | bibliografia di confronto |
| BIBA - Autore | Prima Esposizione Italiana di Architettura, Torino 1890 |
| BIBD - Anno di edizione | 1890 |
| BIBH - Sigla per citazione | 66B0050 |
| BIB - BIBLIOGRAFIA | |
| BIBX - Genere | bibliografia di confronto |
| BIBA - Autore | Frondoni, Alessandra |
| BIBD - Anno di edizione | 1988 |
| BIBH - Sigla per citazione | 66B0084 |
| BIBN - V., pp., nn. | p. 184 |

| | |
|--|--|
| BIBI - V., tavv., figg. | fig. 164 |
| BIB - BIBLIOGRAFIA | |
| BIBX - Genere | bibliografia di confronto |
| BIBA - Autore | D'Andrade, Alfredo |
| BIBD - Anno di edizione | 1899 |
| BIBH - Sigla per citazione | 66B0056 |
| AD - ACCESSO AI DATI | |
| ADS - SPECIFICHE DI ACCESSO AI DATI | |
| ADSP - Profilo di accesso | 1 |
| ADSM - Motivazione | scheda contenente dati liberamente accessibili |
| CM - COMPILAZIONE | |
| CMP - COMPILAZIONE | |
| CMPD - Data | 2008 |
| CMPN - Nome | Cavanna P. |
| FUR - Funzionario responsabile | Moro L. |