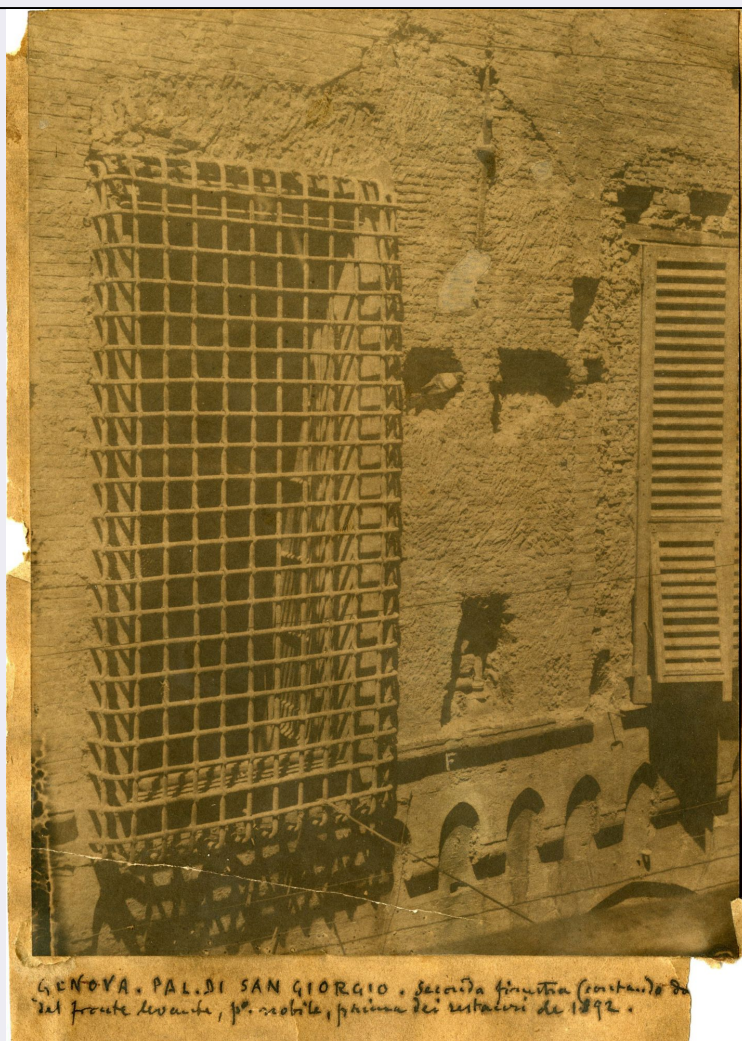


SCHEDA



CD - CODICI

TSK - Tipo Scheda F

LIR - Livello ricerca C

NCT - CODICE UNIVOCO

NCTR - Codice regione 01

NCTN - Numero catalogo
generale 00262781

NCTS - Suffisso numero
catalogo generale A

ESC - Ente schedatore S66

ECP - Ente competente S66

RV - RELAZIONI

RVE - STRUTTURA COMPLESSA

RVEL - Livello 2

RVER - Codice bene radice 0100262781 A

RVES - Codice bene
componente 0100262782

OG - OGGETTO

OGT - OGGETTO

OGTD - Definizione dell'oggetto	positivo
OGTB - Natura biblioteconomica dell'oggetto	m
OGTS - Forma specifica dell'oggetto	stampa
QNT - QUANTITA'	
QNTN - Numero oggetti /elementi	1
SG - SOGGETTO	
SGT - SOGGETTO	
SGTI - Identificazione	Liguria - Architetture - Palazzi - Elementi architettonici - Restauri
SGTI - Identificazione	Genova - Palazzo San Giorgio
SGL - TITOLO	
SGLT - Titolo proprio	Genova - Palazzo San Giorgio - seconda finestra (contando da sinistra) del fronte di levante. piano nobile, prima dei restauri del 1892
SGLS - Specifiche del titolo	manoscritto sul supporto secondario
SGL - TITOLO	
SGLA - Titolo attribuito	GE - Genova - Palazzo San Giorgio - esterno - prospetto orientale, piano nobile: particolare della seconda finestra da sinistra, prima dei restauri
SGLS - Specifiche del titolo	del catalogatore
LC - LOCALIZZAZIONE GEOGRAFICO-AMMINISTRATIVA	
PVC - LOCALIZZAZIONE GEOGRAFICO-AMMINISTRATIVA ATTUALE	
PVCR - Regione	Piemonte
PVCP - Provincia	TO
PVCC - Comune	Torino
LDC - COLLOCAZIONE SPECIFICA	
LDCT - Tipologia	palazzo
LDCQ - Tipologia	nobiliare
LDCN - Denominazione attuale	Palazzo Chiablese
LDCU - Indirizzo	p.zza San Giovanni, 2
LDCS - Specifiche	Archivio fotografico e disegni
LDCM - Denominazione raccolta	Soprintendenza per i Beni Architettonici e del Paesaggio del Piemonte
UB - UBICAZIONE E DATI PATRIMONIALI	
UBF - UBICAZIONE FOTO	
UBFP - Fondo	Antichi fototipi
LR - LUOGO E DATA DELLA RIPRESA	
LRC - LOCALIZZAZIONE	
LRCR - Regione	Liguria
LRCP - Provincia	GE
LRCC - Comune	Genova

LRO - Occasione	restauri
LRD - Data	1891 - 1892
DT - CRONOLOGIA	
DTZ - CRONOLOGIA GENERICA	
DTZG - Secolo	XIX
DTZS - Frazione di secolo	fine
DTS - CRONOLOGIA SPECIFICA	
DTSI - Da	1892
DTSV - Validità	post
DTSF - A	1895
DTSL - Validità	ante
DTM - MOTIVAZIONE CRONOLOGIA	
DTMM - Motivazione	bibliografia
DTMS - Specifiche	Di Dio Rapallo, 1981
AU - DEFINIZIONE CULTURALE	
AUF - AUTORE DELLA FOTOGRAFIA	
AUFN - Nome scelto (persona singola)	Germano, Ottavio
AUFA - Dati anagrafici /estremi cronologici	1857 - 1913
AUFS - Riferimento all'autore	attr.
AUFR - Riferimento all'intervento	fotografo principale
AUFM - Motivazione dell'attribuzione	analisi storica
AUFH - Sigla per citazione	66A0006
PD - PRODUZIONE E DIFFUSIONE	
PDF - RESPONSABILITA'	
PDFB - Nome scelto (ente o autore collettivo)	Ufficio Regionale per la Conservazione dei Monumenti del Piemonte e della Liguria
PDFA - Dati anagrafici /estremi cronologici	1891 - 1909
PDFR - Riferimento al ruolo	produttore
PDFL - Luogo	Torino
PDFC - Circostanza	Esposizione 1898
PDFD - Data	1898
PDFM - Motivazione dell'attribuzione	bibliografia
PDFK - Specifiche sull'attribuzione	Brayda, 1898
PDFH - Sigla per citazione	66A0021
MT - DATI TECNICI	
MTX - Indicazione di colore	BN
MTC - Materia e tecnica	gelatina bromuro d'argento/carta

MIS - MISURE

MISO - Tipo misure	supporto primario
MISU - Unità di misura	mm
MISA - Altezza	161
MISL - Larghezza	120

MIS - MISURE

MISO - Tipo misure	secondo supporto secondario
MISU - Unità di misura	mm
MISA - Altezza	178
MISL - Larghezza	128
FRM - Formato	13 x 18

CO - CONSERVAZIONE**STC - STATO DI CONSERVAZIONE**

STCC - Stato di conservazione	cattivo
STCS - Indicazioni specifiche	sbiadimento generalizzato/ impronte dei punti di colla/ ondulazioni e sollevamenti del supporto primario dal supporto secondario/ depositi di polvere/ ingiallimento e infragilimento della carta/ staccata dal secondo supporto secondario/ spezzata nella parte inferiore

DA - DATI ANALITICI**ISR - ISCRIZIONI**

ISRC - Classe di appartenenza	didascalica
ISRS - Tecnica di scrittura	a penna
ISRP - Posizione	sul supporto secondario
ISRI - Trascrizione	Genova. Palazzo San Giorgio - seconda finestra (contando da sinistra)/ del fronte levante. p.o. nobile, prima dei restauri del 1892

TU - CONDIZIONE GIURIDICA E VINCOLI**ACQ - ACQUISIZIONE**

ACQL - Luogo acquisizione	Torino
----------------------------------	--------

CDG - CONDIZIONE GIURIDICA

CDGG - Indicazione generica	proprietà Stato
CDGS - Indicazione specifica	Ministero per i Beni e le Attività Culturali
CDGI - Indirizzo	via del Collegio Romano, 27 Roma

CPR - DIRITTI D'AUTORE

CPRD - Data di scadenza	diritti scaduti
--------------------------------	-----------------

DO - FONTI E DOCUMENTI DI RIFERIMENTO**FTA - DOCUMENTAZIONE FOTOGRAFICA**

FTAX - Genere	documentazione allegata
FTAP - Tipo	fotografia digitale
FTAN - Codice identificativo	SbappTO0100262781 - 2

BIB - BIBLIOGRAFIA

BIBX - Genere	bibliografia di confronto
BIBA - Autore	Di Dio Rapallo, Maria
BIBD - Anno di edizione	1981
BIBH - Sigla per citazione	66B0051
BIB - BIBLIOGRAFIA	
BIBX - Genere	bibliografia di confronto
BIBA - Autore	Brayda, Riccardo
BIBD - Anno di edizione	1898
BIBH - Sigla per citazione	66B0085
BIB - BIBLIOGRAFIA	
BIBX - Genere	bibliografia di confronto
BIBA - Autore	D'Andrade, Alfredo
BIBD - Anno di edizione	1899
BIBH - Sigla per citazione	66B0056
BIBN - V., pp., nn.	pp. 82 - 84
AD - ACCESSO AI DATI	
ADS - SPECIFICHE DI ACCESSO AI DATI	
ADSP - Profilo di accesso	1
ADSM - Motivazione	scheda contenente dati liberamente accessibili
CM - COMPILAZIONE	
CMP - COMPILAZIONE	
CMPD - Data	2008
CMPN - Nome	Cavanna P.
FUR - Funzionario responsabile	Moro L.