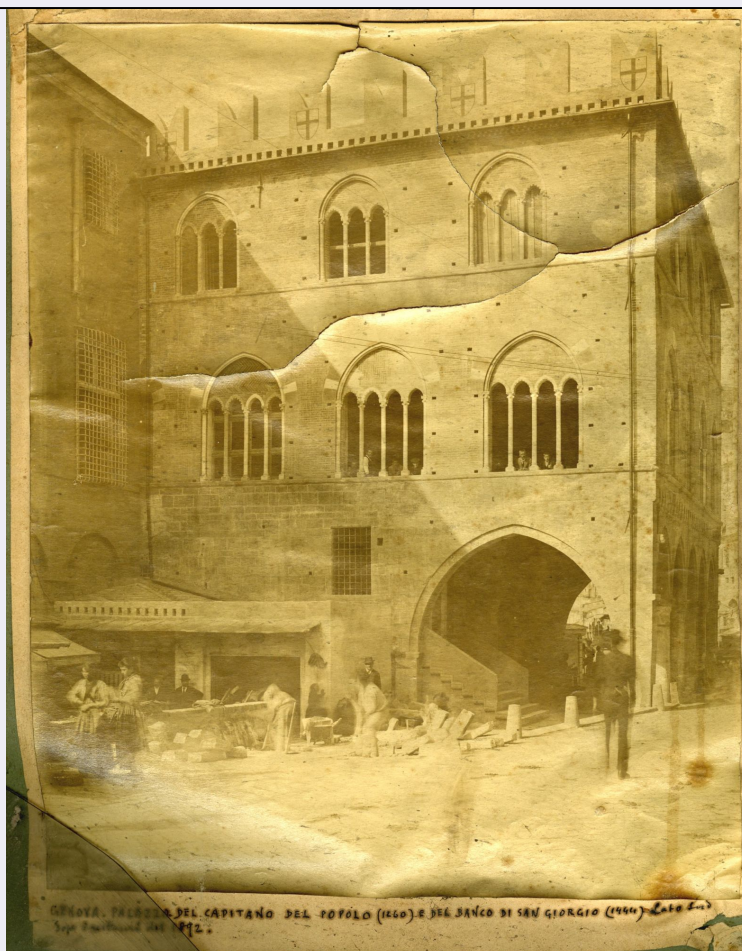


SCHEDA



CD - CODICI

TSK - Tipo Scheda F

LIR - Livello ricerca C

NCT - CODICE UNIVOCO

NCTR - Codice regione 01

NCTN - Numero catalogo generale 00262781

NCTS - Suffisso numero catalogo generale A

ESC - Ente schedatore S66

ECP - Ente competente S66

RV - RELAZIONI

RVE - STRUTTURA COMPLESSA

RVEL - Livello 4

RVER - Codice bene radice 0100262781 A

RVES - Codice bene componente 0100262784

OG - OGGETTO

OGT - OGGETTO

OGTD - Definizione dell'oggetto positivo

| | |
|--|---|
| OGTB - Natura biblioteconomica dell'oggetto | m |
| OGTS - Forma specifica dell'oggetto | stampa |
| QNT - QUANTITA' | |
| QNTN - Numero oggetti /elementi | 1 |
| SG - SOGGETTO | |
| SGT - SOGGETTO | |
| SGTI - Identificazione | Liguria - Architetture - Palazzi - Elementi architettonici - Restauri |
| SGTI - Identificazione | Genova - Palazzo San Giorgio |
| SGL - TITOLO | |
| SGLT - Titolo proprio | Genova - Palazzo del Capitano del Popolo (1260) e della Banca di San Giorgio (1444) - lato sud dopo i restauri del 1892 |
| SGLS - Specifiche del titolo | manoscritto sul supporto secondario |
| SGL - TITOLO | |
| SGLA - Titolo attribuito | GE - Genova - Palazzo San Giorgio - esterno: vista di scorcio da sud-est alla conclusione dei restauri |
| SGLS - Specifiche del titolo | del catalogatore |
| LC - LOCALIZZAZIONE GEOGRAFICO-AMMINISTRATIVA | |
| PVC - LOCALIZZAZIONE GEOGRAFICO-AMMINISTRATIVA ATTUALE | |
| PVCR - Regione | Piemonte |
| PVCP - Provincia | TO |
| PVCC - Comune | Torino |
| LDC - COLLOCAZIONE SPECIFICA | |
| LDCT - Tipologia | palazzo |
| LDCQ - Tipologia | nobiliare |
| LDCN - Denominazione attuale | Palazzo Chiablese |
| LDCU - Indirizzo | p.zza San Giovanni, 2 |
| LDCS - Specifiche | Archivio fotografico e disegni |
| LDCM - Denominazione raccolta | Soprintendenza per i Beni Architettonici e del Paesaggio del Piemonte |
| UB - UBICAZIONE E DATI PATRIMONIALI | |
| UBF - UBICAZIONE FOTO | |
| UBFP - Fondo | Antichi fototipi |
| LR - LUOGO E DATA DELLA RIPRESA | |
| LRC - LOCALIZZAZIONE | |
| LRCR - Regione | Liguria |
| LRCP - Provincia | GE |
| LRCC - Comune | Genova |
| LRO - Occasione | restauri |
| LRD - Data | 1892 |

DT - CRONOLOGIA

DTZ - CRONOLOGIA GENERICA

DTZG - Secolo XIX

DTZS - Frazione di secolo fine

DTS - CRONOLOGIA SPECIFICA

DTSI - Da 1892

DTSV - Validità post

DTSF - A 1895

DTSL - Validità ante

DTM - MOTIVAZIONE CRONOLOGIA

DTMM - Motivazione bibliografia

DTMS - Specifiche Di Dio Rapallo, 1981

AU - DEFINIZIONE CULTURALE

AUF - AUTORE DELLA FOTOGRAFIA

AUFN - Nome scelto
(persona singola) Germano, Ottavio

AUFA - Dati anagrafici
/estremi cronologici 1857 - 1913

AUFS - Riferimento
all'autore attr.

AUFR - Riferimento
all'intervento fotografo principale

AUFM - Motivazione
dell'attribuzione analisi storica

AUFH - Sigla per citazione 66A0006

PD - PRODUZIONE E DIFFUSIONE

PDF - RESPONSABILITA'

PDFB - Nome scelto (ente o
autore collettivo) Ufficio Regionale per la Conservazione dei Monumenti del Piemonte
e della Liguria

PDFA - Dati anagrafici
/estremi cronologici 1891 - 1909

PDFR - Riferimento al ruolo produttore

PDFL - Luogo Torino

PDFC - Circostanza Esposizione 1898

PDFD - Data 1898

PDFM - Motivazione
dell'attribuzione bibliografia

PDFK - Specifiche
sull'attribuzione Brayda, 1898

PDFH - Sigla per citazione 66A0021

MT - DATI TECNICI

MTX - Indicazione di colore BN

MTC - Materia e tecnica albumina/carta

MIS - MISURE

MISO - Tipo misure supporto primario

| | |
|--|---|
| MISU - Unità di misura | mm |
| MISA - Altezza | 283 |
| MISL - Larghezza | 230 |
| MIS - MISURE | |
| MISO - Tipo misure | secondo supporto secondario |
| MISU - Unità di misura | mm |
| MISA - Altezza | 309 |
| MISL - Larghezza | 342 |
| FRM - Formato | 24 x 30 |
| CO - CONSERVAZIONE | |
| STC - STATO DI CONSERVAZIONE | |
| STCC - Stato di conservazione | cattivo |
| STCS - Indicazioni specifiche | sbiadimento generalizzato/ impronte dei punti di colla/ macchie/ ondulazioni e sollevamenti del supporto primario dal supporto secondario/ depositi di polvere/ ingiallimento e infragilimento della carta/ spezzata in più parti |
| DA - DATI ANALITICI | |
| ISR - ISCRIZIONI | |
| ISRC - Classe di appartenenza | didascalica |
| ISRS - Tecnica di scrittura | a penna |
| ISRP - Posizione | sul supporto secondario |
| ISRI - Trascrizione | Genova. Palazzo del Capitano del Popolo (1260) e della Banca di San Giorgio (1444) - Lato sud/ dopo i restauri del 1892 |
| TU - CONDIZIONE GIURIDICA E VINCOLI | |
| ACQ - ACQUISIZIONE | |
| ACQL - Luogo acquisizione | Torino |
| CDG - CONDIZIONE GIURIDICA | |
| CDGG - Indicazione generica | proprietà Stato |
| CDGS - Indicazione specifica | Ministero per i Beni e le Attività Culturali |
| CDGI - Indirizzo | via del Collegio Romano, 27 Roma |
| CPR - DIRITTI D'AUTORE | |
| CPRD - Data di scadenza | diritti scaduti |
| DO - FONTI E DOCUMENTI DI RIFERIMENTO | |
| FTA - DOCUMENTAZIONE FOTOGRAFICA | |
| FTAX - Genere | documentazione allegata |
| FTAP - Tipo | fotografia digitale |
| FTAN - Codice identificativo | SbappTO0100262781 - 4 |
| BIB - BIBLIOGRAFIA | |
| BIBX - Genere | bibliografia di confronto |
| BIBA - Autore | Di Dio Rapallo, Maria |

| | |
|--|--|
| BIBD - Anno di edizione | 1981 |
| BIBH - Sigla per citazione | 66B0051 |
| BIB - BIBLIOGRAFIA | |
| BIBX - Genere | bibliografia di confronto |
| BIBA - Autore | Brayda, Riccardo |
| BIBD - Anno di edizione | 1898 |
| BIBH - Sigla per citazione | 66B0085 |
| BIB - BIBLIOGRAFIA | |
| BIBX - Genere | bibliografia di confronto |
| BIBA - Autore | D'Andrade, Alfredo |
| BIBD - Anno di edizione | 1899 |
| BIBH - Sigla per citazione | 66B0056 |
| BIBN - V., pp., nn. | pp. 82 - 84 |
| AD - ACCESSO AI DATI | |
| ADS - SPECIFICHE DI ACCESSO AI DATI | |
| ADSP - Profilo di accesso | 1 |
| ADSM - Motivazione | scheda contenente dati liberamente accessibili |
| CM - COMPILAZIONE | |
| CMP - COMPILAZIONE | |
| CMPD - Data | 2008 |
| CMPN - Nome | Cavanna P. |
| FUR - Funzionario responsabile | Moro L. |