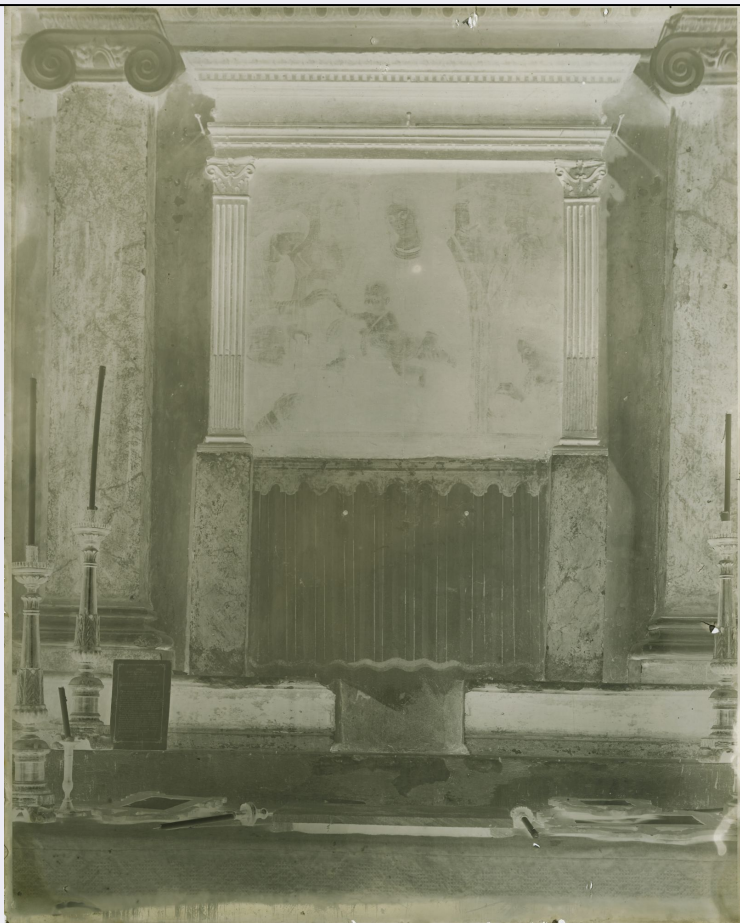


SCHEDA



CD - CODICI

TSK - Tipo Scheda F

LIR - Livello ricerca C

NCT - CODICE UNIVOCO

NCTR - Codice regione 01

NCTN - Numero catalogo generale 00262415

ESC - Ente schedatore S66

ECP - Ente competente S66

AC - ALTRI CODICI

ACC - Altro codice bene 66FAF_0018_04390N

OG - OGGETTO

OGT - OGGETTO

OGTD - Definizione dell'oggetto negativo

OGTB - Natura biblioteconomica dell'oggetto m

OGTS - Forma specifica dell'oggetto lastra

QNT - QUANTITA'

QNTN - Numero oggetti /elementi 1

SG - SOGGETTO**SGT - SOGGETTO**

SGTI - Identificazione	Piemonte - Architetture - Chiese - Elementi decorativi - Opere d'arte - Dipinti - Macrino d'Alba
SGTI - Identificazione	Neviglie - Chiesa di San Giorgio

SGL - TITOLO

SGLT - Titolo proprio	Neviglie (CN) Parrocchiale Quadro del Macrino "Sposalizio di S. Caterina"
SGLS - Specifiche del titolo	manoscritto sulla busta

SGL - TITOLO

SGLA - Titolo attribuito	CN - Neviglie - Chiesa di San Giorgio - pala d'altare: Macrino d'Alba, Lo sposalizio di Santa Caterina e i Santi Giovanni Battista, Francesco, Gerolamo, Vincenzo Ferreri e Maddalena, 1498 ca., tempera su tavola
SGLS - Specifiche del titolo	del catalogatore

LC - LOCALIZZAZIONE GEOGRAFICO-AMMINISTRATIVA**PVC - LOCALIZZAZIONE GEOGRAFICO-AMMINISTRATIVA ATTUALE**

PVCR - Regione	Piemonte
PVCP - Provincia	TO
PVCC - Comune	Torino

LDC - COLLOCAZIONE SPECIFICA

LDCT - Tipologia	palazzo
LDCQ - Tipologia	nobiliare
LDCN - Denominazione attuale	Palazzo Chiabrese
LDCU - Indirizzo	p.zza San Giovanni, 2
LDCS - Specifiche	Archivio fotografico e disegni
LDCM - Denominazione raccolta	Soprintendenza per i Beni Architettonici e del Paesaggio del Piemonte

UB - UBICAZIONE E DATI PATRIMONIALI**UBF - UBICAZIONE FOTO**

UBFP - Fondo	Antichi Fototipi
---------------------	------------------

INV - INVENTARIO

INVN - Numero inventario generale	0000
INVD - Data inventariazione	1942-1948
INVT - Numero inventario categoria	4390

LR - LUOGO E DATA DELLA RIPRESA**LRC - LOCALIZZAZIONE**

LRCR - Regione	Piemonte
LRCP - Provincia	CN
LRCC - Comune	Neviglie
LRD - Data	1900 - 1905

DT - CRONOLOGIA

DTZ - CRONOLOGIA GENERICA

DTZG - Secolo	XX
DTZS - Frazione di secolo	inizio

DTS - CRONOLOGIA SPECIFICA

DTSI - Da	1900
DTSV - Validità	post
DTSF - A	1905
DTSL - Validità	ante

DTM - MOTIVAZIONE CRONOLOGIA

DTMM - Motivazione	analisi dei riferimenti
---------------------------	-------------------------

ADT - ALTRE DATAZIONI

ADTA - Data	1915/ ante
ADTM - Motivazione cronologia	manoscritta sulla busta

AU - DEFINIZIONE CULTURALE**AUF - AUTORE DELLA FOTOGRAFIA**

AUFB - Nome scelto (ente o autore collettivo)	Ufficio Regionale per la Conservazione dei Monumenti del Piemonte e della Liguria
AUFA - Dati anagrafici /estremi cronologici	1891 - 1909
AUFS - Riferimento all'autore	attr.
AUFR - Riferimento all'intervento	fotografo principale
AUFM - Motivazione dell'attribuzione	analisi storica
AUFH - Sigla per citazione	66A0021

PD - PRODUZIONE E DIFFUSIONE**PDF - RESPONSABILITA'**

PDFB - Nome scelto (ente o autore collettivo)	Ufficio Regionale per la Conservazione dei Monumenti del Piemonte e della Liguria
PDFA - Dati anagrafici /estremi cronologici	1891 - 1909
PDFR - Riferimento al ruolo	produttore
PDFL - Luogo	Torino
PDFD - Data	1900 - 1905
PDFM - Motivazione dell'attribuzione	analisi storica
PDFH - Sigla per citazione	66A0021

RO - RAPPORTO**ROF - RAPPORTO OPERA INIZIALE/FINALE**

ROFF - Stadio opera	negativo
ROFO - Opera iniziale /finale	positivo (Artigue?/ carta)
ROFI - Inventario opera	

iniziale/finale	607
ROFX - Riferimento scheda opera iniziale/finale	0100262413
MT - DATI TECNICI	
MTX - Indicazione di colore	BN
MTC - Materia e tecnica	gelatina bromuro d'argento/vetro
MIS - MISURE	
MISO - Tipo misure	lastra
MISU - Unità di misura	mm
MISA - Altezza	298
MISL - Larghezza	240
FRM - Formato	24 x 30
CO - CONSERVAZIONE	
STC - STATO DI CONSERVAZIONE	
STCC - Stato di conservazione	discreto
STCS - Indicazioni specifiche	tono generale lattiginoso/ specchio d'argento ai bordi
DA - DATI ANALITICI	
ISR - ISCRIZIONI	
ISRC - Classe di appartenenza	documentaria
ISRS - Tecnica di scrittura	a penna
ISRP - Posizione	lato emulsione: in alto a sinistra
ISRI - Trascrizione	4390
ISR - ISCRIZIONI	
ISRC - Classe di appartenenza	documentaria
ISRS - Tecnica di scrittura	a penna
ISRP - Posizione	sul contenitore
ISRI - Trascrizione	4390/ 3489 (cancellato)/ 7761a (tutto cancellato)
ISR - ISCRIZIONI	
ISRC - Classe di appartenenza	documentaria
ISRS - Tecnica di scrittura	a inchiostro rosso
ISRP - Posizione	sul contenitore: in alto
ISRI - Trascrizione	607 (cerchiato)
ISR - ISCRIZIONI	
ISRC - Classe di appartenenza	didascalica
ISRS - Tecnica di scrittura	a penna
ISRP - Posizione	sul contenitore
ISRI - Trascrizione	Neviglie (CN)/ Parrle - Quadro/ del Macrino "Sposalizio di S.Caterina" / prima del 1915

ISR - ISCRIZIONI

ISRC - Classe di appartenenza	documentaria
ISRS - Tecnica di scrittura	tipografica
ISRP - Posizione	sul contenitore
ISRI - Trascrizione	Archivio Fotografico della R. Soprintendenza ai Monumenti del Piemonte/ N°...d'ordine - Categ. E - N°...d'Inventario/ Luogo/ Autore/ Descrizione del soggetto/ Data di esecuzione/ Operatore

ISR - ISCRIZIONI

ISRC - Classe di appartenenza	commerciale
ISRS - Tecnica di scrittura	tipografica
ISRP - Posizione	sul contenitore
ISRI - Trascrizione	Impronta

TU - CONDIZIONE GIURIDICA E VINCOLI**ACQ - ACQUISIZIONE**

ACQL - Luogo acquisizione	Torino
----------------------------------	--------

CDG - CONDIZIONE GIURIDICA

CDGG - Indicazione generica	proprietà Stato
CDGS - Indicazione specifica	Ministero per i Beni e le Attività Culturali
CDGI - Indirizzo	via del Collegio Romano, 27 Roma

CPR - DIRITTI D'AUTORE

CPRD - Data di scadenza	diritti scaduti
--------------------------------	-----------------

DO - FONTI E DOCUMENTI DI RIFERIMENTO**FTA - DOCUMENTAZIONE FOTOGRAFICA**

FTAX - Genere	documentazione allegata
FTAP - Tipo	fotografia digitale
FTAN - Codice identificativo	SbappTO0100262415

BIB - BIBLIOGRAFIA

BIBX - Genere	bibliografia di confronto
BIBA - Autore	Villata, Edoardo
BIBD - Anno di edizione	2000
BIBH - Sigla per citazione	66B0074

AD - ACCESSO AI DATI**ADS - SPECIFICHE DI ACCESSO AI DATI**

ADSP - Profilo di accesso	1
ADSM - Motivazione	scheda contenente dati liberamente accessibili

CM - COMPILAZIONE**CMP - COMPILAZIONE**

CMPD - Data	2007
CMPN - Nome	Cavanna P.
FUR - Funzionario	

