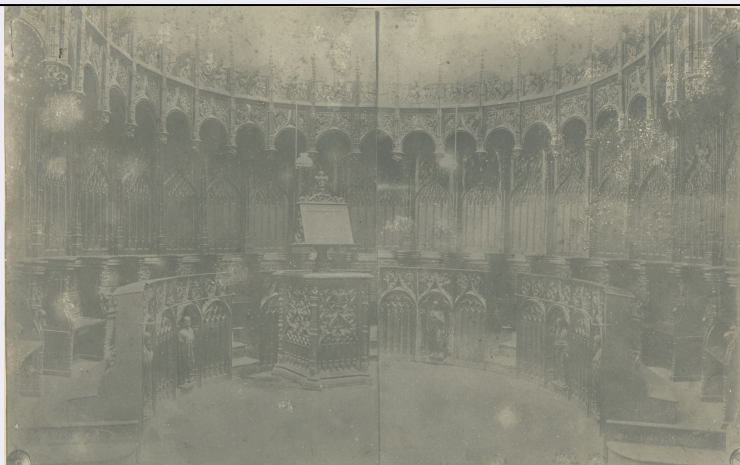


SCHEDA



CD - CODICI

TSK - Tipo Scheda	F
LIR - Livello ricerca	C
NCT - CODICE UNIVOCO	
NCTR - Codice regione	01
NCTN - Numero catalogo generale	00262416
ESC - Ente schedatore	S66
ECP - Ente competente	S66

AC - ALTRI CODICI

ACC - Altro codice bene	66FAF_0000_00609P
-------------------------	-------------------

OG - OGGETTO

OGT - OGGETTO

OGTD - Definizione dell'oggetto	positivo
OGTB - Natura biblioteconomica dell'oggetto	m
OGTS - Forma specifica dell'oggetto	stampa

QNT - QUANTITA'

QNTN - Numero oggetti /elementi	1
---------------------------------	---

SG - SOGGETTO

SGT - SOGGETTO

SGTI - Identificazione	Piemonte - Architetture - Chiese - Arredi sacri - Riproduzioni
SGTI - Identificazione	Bra - Pollenzo - Chiesa di San Vittore - Abbazia di Staffarda

SGL - TITOLO

SGLT - Titolo proprio	Bra (CN) Pollenzo - Chiesa parrale - coro: stalli già nel coro dell'Abazia di Staffarda
SGLS - Specifiche del titolo	manoscritto sul supporto secondario

SGL - TITOLO

SGLA - Titolo attribuito	CN - Bra - Pollenzo - Chiesa di San Vittore: Autore non identificato, Gli stalli del coro dell'Abbazia di Staffarda, s.d., stampa fotografica
SGLS - Specifiche del titolo	del catalogatore
LC - LOCALIZZAZIONE GEOGRAFICO-AMMINISTRATIVA	
PVC - LOCALIZZAZIONE GEOGRAFICO-AMMINISTRATIVA ATTUALE	
PVCR - Regione	Piemonte
PVCP - Provincia	TO
PVCC - Comune	Torino
LDC - COLLOCAZIONE SPECIFICA	
LDCT - Tipologia	palazzo
LDCQ - Tipologia	nobiliare
LDCN - Denominazione attuale	Palazzo Chiablese
LDCU - Indirizzo	p.zza San Giovanni, 2
LDCS - Specifiche	Archivio fotografico e disegni
LDCM - Denominazione raccolta	Soprintendenza per i Beni Architettonici e del Paesaggio del Piemonte
UB - UBICAZIONE E DATI PATRIMONIALI	
UBF - UBICAZIONE FOTO	
UBFP - Fondo	Antichi Fototipi
INV - INVENTARIO	
INVN - Numero inventario generale	0000
INVD - Data inventariazione	1943-1961
INVT - Numero inventario categoria	609
LR - LUOGO E DATA DELLA RIPRESA	
LRC - LOCALIZZAZIONE	
LRCS - Stato	Italia
LRCR - Regione	Piemonte
LRCP - Provincia	CN
LRCC - Comune	Bra
LRCF - Frazione	Pollenzo
LRD - Data	1917
DT - CRONOLOGIA	
DTZ - CRONOLOGIA GENERICA	
DTZG - Secolo	XX
DTZS - Frazione di secolo	primo quarto
DTS - CRONOLOGIA SPECIFICA	
DTSI - Da	1917
DTSV - Validità	post
DTSF - A	1920
DTSL - Validità	ante
DTM - MOTIVAZIONE CRONOLOGIA	

DTMM - Motivazione	iscrizione
DTMS - Specifiche	manoscritta sul supporto secondario
AU - DEFINIZIONE CULTURALE	
AUF - AUTORE DELLA FOTOGRAFIA	
AUFN - Nome scelto (persona singola)	Anonimo cuneese
AUFA - Dati anagrafici /estremi cronologici	notizie 1917 - 1920 ca.
AUFR - Riferimento all'intervento	fotografo principale
AUFM - Motivazione dell'attribuzione	n.r. [non rilevabile]
AUFH - Sigla per citazione	66A0066
RO - RAPPORTO	
ROF - RAPPORTO OPERA INIZIALE/FINALE	
ROFF - Stadio opera	positivo
ROFO - Opera iniziale /finale	negativo (gelatina bromuro d'argento/ vetro)
ROFI - Inventario opera iniziale/finale	3291
CRF - COPIE/REIMPIEGHI/ETC.	
CRFT - Tipo	copia
CRFC - Collocazione	013991
MT - DATI TECNICI	
MTX - Indicazione di colore	BN
MTC - Materia e tecnica	gelatina bromuro d'argento virata/ carta
MIS - MISURE	
MISO - Tipo misure	supporto primario
MISU - Unità di misura	mm
MISA - Altezza	161
MISL - Larghezza	257
MIS - MISURE	
MISO - Tipo misure	supporto secondario
MISU - Unità di misura	mm
MISA - Altezza	398
MISL - Larghezza	291
FRM - Formato	24 x 30
CO - CONSERVAZIONE	
STC - STATO DI CONSERVAZIONE	
STCC - Stato di conservazione	mediocre
STCS - Indicazioni specifiche	piccole lacune diffuse su tutta l'emulsione/ impronte dei punti di colla/ piccoli fori da punti metallici agli angoli
DA - DATI ANALITICI	

ISR - ISCRIZIONI

ISRC - Classe di appartenenza	documentaria
ISRS - Tecnica di scrittura	a penna
ISRP - Posizione	sul supporto secondario
ISRI - Trascrizione	609/ negat. 3291/ 1917

ISR - ISCRIZIONI

ISRC - Classe di appartenenza	didascalica
ISRS - Tecnica di scrittura	a penna
ISRP - Posizione	sul supporto secondario: al verso
ISRI - Trascrizione	Parte degli stalli del coro dell'Abazia di Staffarda portati a Pollenzo per ordine di Carlo Alberto/ Le statuette dell'inginocchiatoio sono state tolte da posto e pare siano state tolte da posto e pare/ siano state ritirate dal parroco per conservarle

ISR - ISCRIZIONI

ISRC - Classe di appartenenza	didascalica
ISRS - Tecnica di scrittura	a penna
ISRP - Posizione	sul supporto secondario
ISRI - Trascrizione	Bra (CN) Pollenzo/ Chiesa parrle/ coro: stalli già nel coro dell'Abazia di Staffarda

ISR - ISCRIZIONI

ISRC - Classe di appartenenza	documentaria
ISRS - Tecnica di scrittura	tipografica
ISRP - Posizione	sul supporto secondario
ISRI - Trascrizione	Archivio Fotografico della Soprintendenza ai Monumenti del Piemonte - Torino/ N./ Data

ISR - ISCRIZIONI

ISRC - Classe di appartenenza	commerciale
ISRS - Tecnica di scrittura	tipografica
ISRP - Posizione	sul supporto secondario
ISRI - Trascrizione	Roggero & Tortia - Torino

TU - CONDIZIONE GIURIDICA E VINCOLI**ACQ - ACQUISIZIONE**

ACQL - Luogo acquisizione	Torino
----------------------------------	--------

CDG - CONDIZIONE GIURIDICA

CDGG - Indicazione generica	proprietà Stato
CDGS - Indicazione specifica	Ministero per i Beni e le Attività Culturali
CDGI - Indirizzo	via del Collegio Romano, 27 Roma

CPR - DIRITTI D'AUTORE

CPRD - Data di scadenza	diritti scaduti
--------------------------------	-----------------

DO - FONTI E DOCUMENTI DI RIFERIMENTO**FTA - DOCUMENTAZIONE FOTOGRAFICA**

FTAX - Genere	documentazione allegata
FTAP - Tipo	fotografia digitale
FTAN - Codice identificativo	SbappTO0100262416

AD - ACCESSO AI DATI**ADS - SPECIFICHE DI ACCESSO AI DATI**

ADSP - Profilo di accesso	1
ADSM - Motivazione	scheda contenente dati liberamente accessibili

CM - COMPILAZIONE**CMP - COMPILAZIONE**

CMPD - Data	2007
CMPN - Nome	Cavanna P.
FUR - Funzionario responsabile	Moro L.