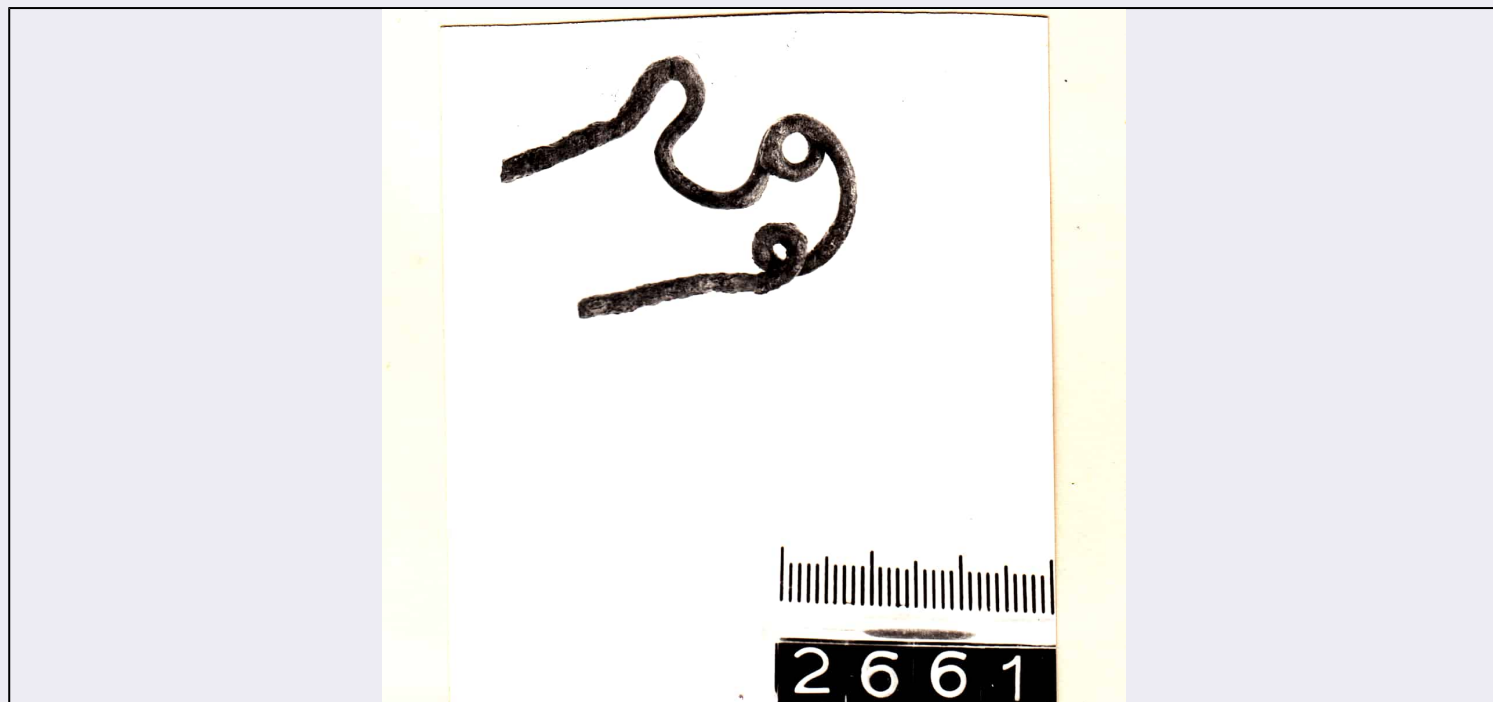


# SCHEDA



## CD - CODICI

TSK - Tipo Scheda	F
LIR - Livello ricerca	C
<b>NCT - CODICE UNIVOCO</b>	
NCTR - Codice regione	01
NCTN - Numero catalogo generale	00262461
NCTS - Suffisso numero catalogo generale	A
ESC - Ente schedatore	S251
ECP - Ente competente	S251

## RV - RELAZIONI

### RVE - STRUTTURA COMPLESSA

RVEL - Livello	3
RVER - Codice bene radice	0100262461 A
RVES - Codice bene componente	0100262463

## AC - ALTRI CODICI

ACC - Altro codice bene	66FAF_0012_00535N
-------------------------	-------------------

## OG - OGGETTO

### OGT - OGGETTO

OGTD - Definizione dell'oggetto	negativo
OGTB - Natura biblioteconomica dell'oggetto	m
OGTS - Forma specifica	

dell'oggetto	lastra
<b>QNT - QUANTITA'</b>	
QNTN - Numero oggetti /elementi	1
<b>SG - SOGGETTO</b>	
<b>SGT - SOGGETTO</b>	
SGTI - Identificazione	Piemonte - Architetture - Chiese - Opere d'arte - Sculture
SGTI - Identificazione	Albugnano - Canonica di Santa Maria di Vezzolano
<b>SGL - TITOLO</b>	
SGLT - Titolo proprio	Albugnano (AT) (Vezzolano) - Abbazia di S. Maria di Vezzolano - chiesa - altare maggiore - gruppo in terracotta
SGLS - Specifiche del titolo	manoscritto sulla busta
<b>SGL - TITOLO</b>	
SGLA - Titolo attribuito	AT - Albugnano - Canonica di Santa Maria di Vezzolano - interno: Autore non identificato, Madonna col Bambino, Santi e Carlo VIII, XV sec. ca., gruppo in terracotta policroma sull'altare maggiore
SGLS - Specifiche del titolo	del catalogatore
<b>LC - LOCALIZZAZIONE GEOGRAFICO-AMMINISTRATIVA</b>	
<b>PVC - LOCALIZZAZIONE GEOGRAFICO-AMMINISTRATIVA ATTUALE</b>	
PVCR - Regione	Piemonte
PVCP - Provincia	TO
PVCC - Comune	Torino
<b>LDC - COLLOCAZIONE SPECIFICA</b>	
LDCT - Tipologia	palazzo
LDCQ - Tipologia	nobiliare
LDCN - Denominazione attuale	Palazzo Chiablese
LDCU - Indirizzo	p.zza San Giovanni, 2
LDCS - Specifiche	Archivio fotografico e disegni
LDCM - Denominazione raccolta	Soprintendenza per i Beni Architettonici e del Paesaggio del Piemonte
<b>UB - UBICAZIONE E DATI PATRIMONIALI</b>	
<b>UBF - UBICAZIONE FOTO</b>	
UBFP - Fondo	Antichi Fototipi
<b>INV - INVENTARIO</b>	
INVN - Numero inventario generale	0000
INVD - Data inventariazione	1938-1942
INVT - Numero inventario categoria	535
<b>LR - LUOGO E DATA DELLA RIPRESA</b>	
<b>LRC - LOCALIZZAZIONE</b>	
LRCR - Regione	Piemonte
LRCP - Provincia	AT
LRCC - Comune	Albugnano

<b>LRO - Occasione</b>	restauri
<b>LRD - Data</b>	1896/01/07

## **DT - CRONOLOGIA**

### **DTZ - CRONOLOGIA GENERICA**

<b>DTZG - Secolo</b>	XIX
<b>DTZS - Frazione di secolo</b>	fine

### **DTS - CRONOLOGIA SPECIFICA**

<b>DTSI - Da</b>	1896
<b>DTSF - A</b>	1896

### **DTM - MOTIVAZIONE CRONOLOGIA**

<b>DTMM - Motivazione</b>	iscrizione
<b>DTMS - Specifiche</b>	manoscritta sulla busta

## **AU - DEFINIZIONE CULTURALE**

### **AUF - AUTORE DELLA FOTOGRAFIA**

<b>AUFN - Nome scelto (persona singola)</b>	Germano, Ottavio
<b>AUFA - Dati anagrafici /estremi cronologici</b>	1857 - 1913
<b>AUFS - Riferimento all'autore</b>	attr.
<b>AUFR - Riferimento all'intervento</b>	fotografo principale
<b>AUFM - Motivazione dell'attribuzione</b>	analisi storica
<b>AUFH - Sigla per citazione</b>	66A0006

## **PD - PRODUZIONE E DIFFUSIONE**

### **PDF - RESPONSABILITA'**

<b>PDFB - Nome scelto (ente o autore collettivo)</b>	Ufficio Regionale per la Conservazione dei Monumenti del Piemonte e della Liguria
<b>PDFA - Dati anagrafici /estremi cronologici</b>	1891 - 1909
<b>PDFR - Riferimento al ruolo</b>	produttore
<b>PDFL - Luogo</b>	Torino
<b>PDFC - Circostanza</b>	restauri
<b>PDFD - Data</b>	1896
<b>PDFM - Motivazione dell'attribuzione</b>	analisi storica
<b>PDFH - Sigla per citazione</b>	66A0021

## **RO - RAPPORTO**

### **ROF - RAPPORTO OPERA INIZIALE/FINALE**

<b>ROFF - Stadio opera</b>	negativo
<b>ROFO - Opera iniziale /finale</b>	positivo (albumina/ carta)
<b>ROFI - Inventario opera iniziale/finale</b>	465

**ROFX - Riferimento scheda  
opera iniziale/finale**

0100262486 - 22

### **MT - DATI TECNICI**

**MTX - Indicazione di colore**

BN

**MTC - Materia e tecnica**

gelatina bromuro d'argento/vetro

### **MIS - MISURE**

**MISO - Tipo misure**

lastra

**MISU - Unità di misura**

mm

**MISA - Altezza**

239

**MISL - Larghezza**

299

**FRM - Formato**

24 x 30

### **CO - CONSERVAZIONE**

#### **STC - STATO DI CONSERVAZIONE**

**STCC - Stato di  
conservazione**

cattivo

**STCS - Indicazioni  
specifiche**

lastra spezzata/ specchio d'argento ai bordi

### **DA - DATI ANALITICI**

#### **ISR - ISCRIZIONI**

**ISRC - Classe di  
appartenenza**

documentaria

**ISRS - Tecnica di scrittura**

a penna

**ISRP - Posizione**

sul bordo in carta: in alto a destra

**ISRI - Trascrizione**

535

#### **ISR - ISCRIZIONI**

**ISRC - Classe di  
appartenenza**

documentaria

**ISRS - Tecnica di scrittura**

a penna

**ISRP - Posizione**

sul contenitore

**ISRI - Trascrizione**

535/ no

#### **ISR - ISCRIZIONI**

**ISRC - Classe di  
appartenenza**

documentaria

**ISRS - Tecnica di scrittura**

a matita

**ISRP - Posizione**

sul contenitore: in alto

**ISRI - Trascrizione**

465 (cerchiato)

#### **ISR - ISCRIZIONI**

**ISRC - Classe di  
appartenenza**

didascalica

**ISRS - Tecnica di scrittura**

a penna

**ISRP - Posizione**

sul contenitore

**ISRI - Trascrizione**

Albugnano (AT) (Vezzolano)/ Abbazia di S. Maria di Vezzolano =/  
chiesa = altare maggiore = gruppo in terracotta/ 7 gennaio 1896

#### **ISR - ISCRIZIONI**

<b>ISRC - Classe di appartenenza</b>	documentaria
<b>ISRS - Tecnica di scrittura</b>	tipografica
<b>ISRP - Posizione</b>	sul contenitore
<b>ISRI - Trascrizione</b>	Archivio Fotografico/ della R. Soprintendenza all'Arte Medioevale e/ Moderna e della R. Galleria Sabauda di Torino/ N°...d'Ordine - Categ. E - N°...d'Inventario/ Luogo/ Autore/ Descrizione del soggetto/ Data di esecuzione/ Operatore

**ISR - ISCRIZIONI**

<b>ISRC - Classe di appartenenza</b>	commerciale
<b>ISRS - Tecnica di scrittura</b>	tipografica
<b>ISRP - Posizione</b>	sul contenitore
<b>ISRI - Trascrizione</b>	Impronta - Torino

**TU - CONDIZIONE GIURIDICA E VINCOLI**

**ACQ - ACQUISIZIONE**

<b>ACQL - Luogo acquisizione</b>	Torino
----------------------------------	--------

**CDG - CONDIZIONE GIURIDICA**

<b>CDGG - Indicazione generica</b>	proprietà Stato
<b>CDGS - Indicazione specifica</b>	Ministero per i Beni e le Attività Culturali
<b>CDGI - Indirizzo</b>	via del Collegio Romano, 27 Roma

**CPR - DIRITTI D'AUTORE**

<b>CPRD - Data di scadenza</b>	diritti scaduti
--------------------------------	-----------------

**DO - FONTI E DOCUMENTI DI RIFERIMENTO**

**FTA - DOCUMENTAZIONE FOTOGRAFICA**

<b>FTAX - Genere</b>	documentazione allegata
<b>FTAP - Tipo</b>	fotografia digitale
<b>FTAN - Codice identificativo</b>	SbappTO0100262461 - 3

**BIB - BIBLIOGRAFIA**

<b>BIBX - Genere</b>	bibliografia di confronto
<b>BIBA - Autore</b>	Bernardi, Marziano
<b>BIBD - Anno di edizione</b>	1962
<b>BIBH - Sigla per citazione</b>	66B0006

**AD - ACCESSO AI DATI**

**ADS - SPECIFICHE DI ACCESSO AI DATI**

<b>ADSP - Profilo di accesso</b>	1
<b>ADSM - Motivazione</b>	scheda contenente dati liberamente accessibili

**CM - COMPILAZIONE**

**CMP - COMPILAZIONE**

<b>CMPD - Data</b>	2007
<b>CMPN - Nome</b>	Cavanna P.
<b>FUR - Funzionario</b>	Moro L.

