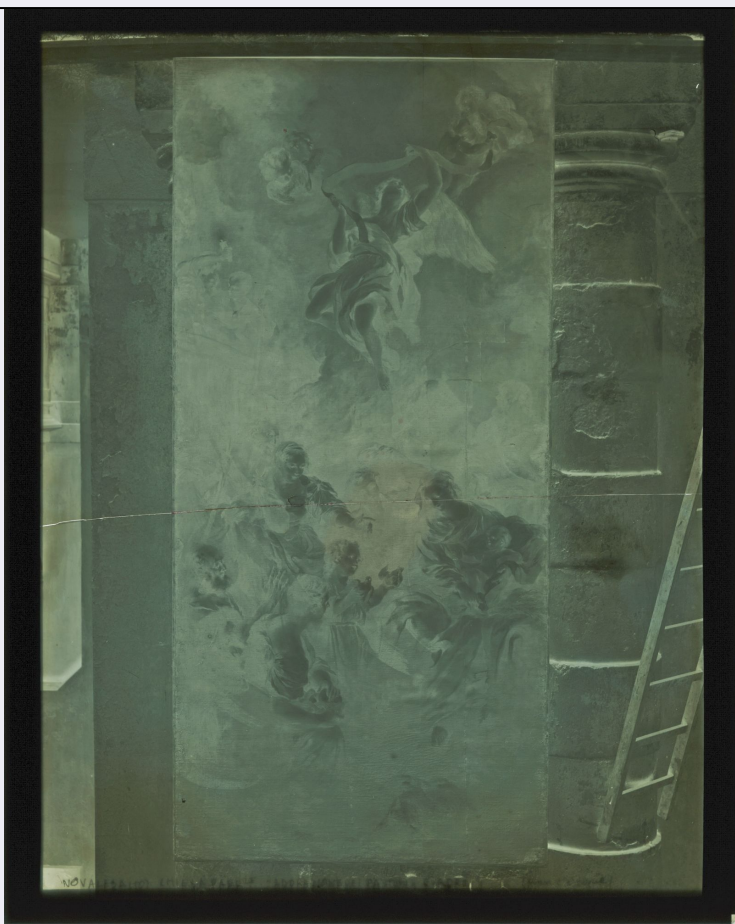


# SCHEDA



## CD - CODICI

TSK - Tipo Scheda F

LIR - Livello ricerca C

### NCT - CODICE UNIVOCO

NCTR - Codice regione 01

NCTN - Numero catalogo generale 00262550

NCTS - Suffisso numero catalogo generale A

ESC - Ente schedatore S66

ECP - Ente competente S66

## RV - RELAZIONI

### RVE - STRUTTURA COMPLESSA

RVEL - Livello 1

RVER - Codice bene radice 0100262550 A

RVES - Codice bene componente 0100262550

## AC - ALTRI CODICI

ACC - Altro codice bene 66FAF\_0069\_03807N

## OG - OGGETTO

### OGT - OGGETTO

OGTD - Definizione

<b>dell'oggetto</b>	negativo
<b>OGTB - Natura biblioteconomica dell'oggetto</b>	m
<b>OGTS - Forma specifica dell'oggetto</b>	lastra
<b>QNT - QUANTITA'</b>	
<b>QNTN - Numero oggetti /elementi</b>	1
<b>SG - SOGGETTO</b>	
<b>SGT - SOGGETTO</b>	
<b>SGTI - Identificazione</b>	Piemonte - Chiese - Abbazie - Opere d'arte - Dipinti - François Lemoyne - Restauri - Venceslao Bigoni
<b>SGTI - Identificazione</b>	Novalesa - Chiesa di Santo Stefano
<b>SGL - TITOLO</b>	
<b>SGLT - Titolo proprio</b>	Novalesa (TO) - Chiesa parrocchiale: "Adorazione dei pastori" - quadro
<b>SGLS - Specifiche del titolo</b>	manoscritto sulla lastra
<b>SGL - TITOLO</b>	
<b>SGLA - Titolo attribuito</b>	TO - Novalesa - Chiesa di Santo Stefano: François Lemoyne, Adorazione dei pastori, 1721, olio su tela, fotografato nel cortile del Palazzo dell'Accademia delle Scienze a Torino prima del restauro di Venceslao Bigoni
<b>SGLS - Specifiche del titolo</b>	bibliografia: Di Macco, 1988
<b>LC - LOCALIZZAZIONE GEOGRAFICO-AMMINISTRATIVA</b>	
<b>PVC - LOCALIZZAZIONE GEOGRAFICO-AMMINISTRATIVA ATTUALE</b>	
<b>PVCR - Regione</b>	Piemonte
<b>PVCP - Provincia</b>	TO
<b>PVCC - Comune</b>	Torino
<b>LDC - COLLOCAZIONE SPECIFICA</b>	
<b>LDCT - Tipologia</b>	palazzo
<b>LDCQ - Tipologia</b>	nobiliare
<b>LDCN - Denominazione attuale</b>	Palazzo Chiabrese
<b>LDCU - Indirizzo</b>	p.zza San Giovanni, 2
<b>LDCS - Specifiche</b>	Archivio fotografico e disegni
<b>LDCM - Denominazione raccolta</b>	Soprintendenza per i Beni Architettonici e del Paesaggio del Piemonte
<b>UB - UBICAZIONE E DATI PATRIMONIALI</b>	
<b>UBF - UBICAZIONE FOTO</b>	
<b>UBFP - Fondo</b>	Antichi Fototipi
<b>INV - INVENTARIO</b>	
<b>INVN - Numero inventario generale</b>	0000
<b>INVD - Data inventariazione</b>	1938-1942
<b>INVT - Numero inventario</b>	

<b>categoria</b>	3807
<b>LR - LUOGO E DATA DELLA RIPRESA</b>	
<b>LRC - LOCALIZZAZIONE</b>	
<b>LRCR - Regione</b>	Piemonte
<b>LRCP - Provincia</b>	TO
<b>LRCC - Comune</b>	Torino
<b>LRO - Occasione</b>	restauri
<b>LRD - Data</b>	1903 - 1904
<b>DT - CRONOLOGIA</b>	
<b>DTZ - CRONOLOGIA GENERICA</b>	
<b>DTZG - Secolo</b>	XX
<b>DTZS - Frazione di secolo</b>	inizio
<b>DTS - CRONOLOGIA SPECIFICA</b>	
<b>DTSI - Da</b>	1903
<b>DTSV - Validità</b>	post
<b>DTSF - A</b>	1904
<b>DTSL - Validità</b>	ante
<b>DTM - MOTIVAZIONE CRONOLOGIA</b>	
<b>DTMM - Motivazione</b>	bibliografia
<b>DTMS - Specifiche</b>	Di Macco, 1988
<b>ADT - ALTRE DATAZIONI</b>	
<b>ADTA - Data</b>	1904
<b>ADTM - Motivazione cronologia</b>	manoscritta sulla busta
<b>AU - DEFINIZIONE CULTURALE</b>	
<b>AUF - AUTORE DELLA FOTOGRAFIA</b>	
<b>AUFB - Nome scelto (ente o autore collettivo)</b>	Ufficio Regionale per la Conservazione dei Monumenti del Piemonte e della Liguria
<b>AUFA - Dati anagrafici /estremi cronologici</b>	1891 - 1909
<b>AUFS - Riferimento all'autore</b>	attr.
<b>AUFR - Riferimento all'intervento</b>	fotografo principale
<b>AUFM - Motivazione dell'attribuzione</b>	analisi storica
<b>AUFH - Sigla per citazione</b>	66A0021
<b>PD - PRODUZIONE E DIFFUSIONE</b>	
<b>PDF - RESPONSABILITA'</b>	
<b>PDFB - Nome scelto (ente o autore collettivo)</b>	Ufficio Regionale per la Conservazione dei Monumenti del Piemonte e della Liguria
<b>PDFA - Dati anagrafici /estremi cronologici</b>	1891 - 1909
<b>PDFR - Riferimento al ruolo</b>	produttore

<b>PDFL - Luogo</b>	Torino
<b>PDFC - Circostanza</b>	restauri
<b>PDFD - Data</b>	1903 - 1904
<b>PDFM - Motivazione dell'attribuzione</b>	analisi storica
<b>PDFH - Sigla per citazione</b>	66A0021

## RO - RAPPORTO

### ROF - RAPPORTO OPERA INIZIALE/FINALE

<b>ROFF - Stadio opera</b>	negativo
<b>ROFO - Opera iniziale /finale</b>	positivo (celloidina/ carta)
<b>ROFI - Inventario opera iniziale/finale</b>	522
<b>ROFX - Riferimento scheda opera iniziale/finale</b>	0100262563 - 1

## MT - DATI TECNICI

<b>MTX - Indicazione di colore</b>	BN
<b>MTC - Materia e tecnica</b>	gelatina bromuro d'argento/vetro
<b>MIS - MISURE</b>	
<b>MISO - Tipo misure</b>	lastra
<b>MISU - Unità di misura</b>	mm
<b>MISA - Altezza</b>	300
<b>MISL - Larghezza</b>	239
<b>FRM - Formato</b>	24 x 30

## CO - CONSERVAZIONE

### STC - STATO DI CONSERVAZIONE

<b>STCC - Stato di conservazione</b>	cattivo
<b>STCS - Indicazioni specifiche</b>	spezzata in due parti rinforzata con una lastra in vetro tenuta insieme da una cornice in carta nera/ specchio d'argento e ossidazioni/ graffi e abrasioni/ impronte

## DA - DATI ANALITICI

### ISR - ISCRIZIONI

<b>ISRC - Classe di appartenenza</b>	didascalica
<b>ISRS - Tecnica di scrittura</b>	a penna
<b>ISRP - Posizione</b>	lato vetro: in basso
<b>ISRI - Trascrizione</b>	Novalesa (TO) - Chiesa parrale: "Adorazione dei pastori" - quadro

### ISR - ISCRIZIONI

<b>ISRC - Classe di appartenenza</b>	documentaria
<b>ISRS - Tecnica di scrittura</b>	a penna
<b>ISRP - Posizione</b>	lato vetro: in basso a destra
<b>ISRI - Trascrizione</b>	(non c'è copia)

### ISR - ISCRIZIONI

<b>ISRC - Classe di appartenenza</b>	documentaria
<b>ISRS - Tecnica di scrittura</b>	a pastello bianco
<b>ISRP - Posizione</b>	lato emulsione: sulla cornice in carta nera in alto a destra
<b>ISRI - Trascrizione</b>	3807
<b>ISR - ISCRIZIONI</b>	
<b>ISRC - Classe di appartenenza</b>	didascalica
<b>ISRS - Tecnica di scrittura</b>	a penna
<b>ISRP - Posizione</b>	sul contenitore
<b>ISRI - Trascrizione</b>	Novalesa (TO)/ Ch. parrle = "Adorazione/ dei pastori" quadro/ 1904?
<b>ISR - ISCRIZIONI</b>	
<b>ISRC - Classe di appartenenza</b>	documentaria
<b>ISRS - Tecnica di scrittura</b>	a penna
<b>ISRP - Posizione</b>	sul contenitore
<b>ISRI - Trascrizione</b>	3807/ 28a/ no (tutto cancellato)
<b>ISR - ISCRIZIONI</b>	
<b>ISRC - Classe di appartenenza</b>	documentaria
<b>ISRS - Tecnica di scrittura</b>	a inchiostro rosso
<b>ISRP - Posizione</b>	sul contenitore: in alto
<b>ISRI - Trascrizione</b>	522 (cerchiato)
<b>ISR - ISCRIZIONI</b>	
<b>ISRC - Classe di appartenenza</b>	documentaria
<b>ISRS - Tecnica di scrittura</b>	tipografica
<b>ISRP - Posizione</b>	sul contenitore
<b>ISRI - Trascrizione</b>	Archivio Fotografico/ R. Soprintendenza ai Monumenti/ del Piemonte/ N°...d'Ordine - Categ. E - N°...d'Inventario/ Luogo/ Autore/ Descrizione del soggetto/ Data di esecuzione/ Operatore
<b>ISR - ISCRIZIONI</b>	
<b>ISRC - Classe di appartenenza</b>	commerciale
<b>ISRS - Tecnica di scrittura</b>	tipografica
<b>ISRP - Posizione</b>	sul contenitore
<b>ISRI - Trascrizione</b>	Impronta - Torino
<b>TU - CONDIZIONE GIURIDICA E VINCOLI</b>	
<b>ACQ - ACQUISIZIONE</b>	
<b>ACQL - Luogo acquisizione</b>	Torino
<b>CDG - CONDIZIONE GIURIDICA</b>	
<b>CDGG - Indicazione generica</b>	proprietà Stato
<b>CDGS - Indicazione specifica</b>	Ministero per i Beni e le Attività Culturali

<b>CDGI - Indirizzo</b>	via del Collegio Romano, 27 Roma
<b>CPR - DIRITTI D'AUTORE</b>	
<b>CPRD - Data di scadenza</b>	diritti scaduti
<b>DO - FONTI E DOCUMENTI DI RIFERIMENTO</b>	
<b>FTA - DOCUMENTAZIONE FOTOGRAFICA</b>	
<b>FTAX - Genere</b>	documentazione allegata
<b>FTAP - Tipo</b>	fotografia digitale
<b>FTAN - Codice identificativo</b>	SbappTO0100262550 - 1
<b>BIB - BIBLIOGRAFIA</b>	
<b>BIBX - Genere</b>	bibliografia specifica
<b>BIBA - Autore</b>	Di Macco, Michela
<b>BIBD - Anno di edizione</b>	1988
<b>BIBH - Sigla per citazione</b>	66B0035
<b>BIBN - V., pp., nn.</b>	p. 460
<b>AD - ACCESSO AI DATI</b>	
<b>ADS - SPECIFICHE DI ACCESSO AI DATI</b>	
<b>ADSP - Profilo di accesso</b>	1
<b>ADSM - Motivazione</b>	scheda contenente dati liberamente accessibili
<b>CM - COMPILAZIONE</b>	
<b>CMP - COMPILAZIONE</b>	
<b>CMPD - Data</b>	2008
<b>CMPN - Nome</b>	Cavanna P.
<b>FUR - Funzionario responsabile</b>	Moro L.