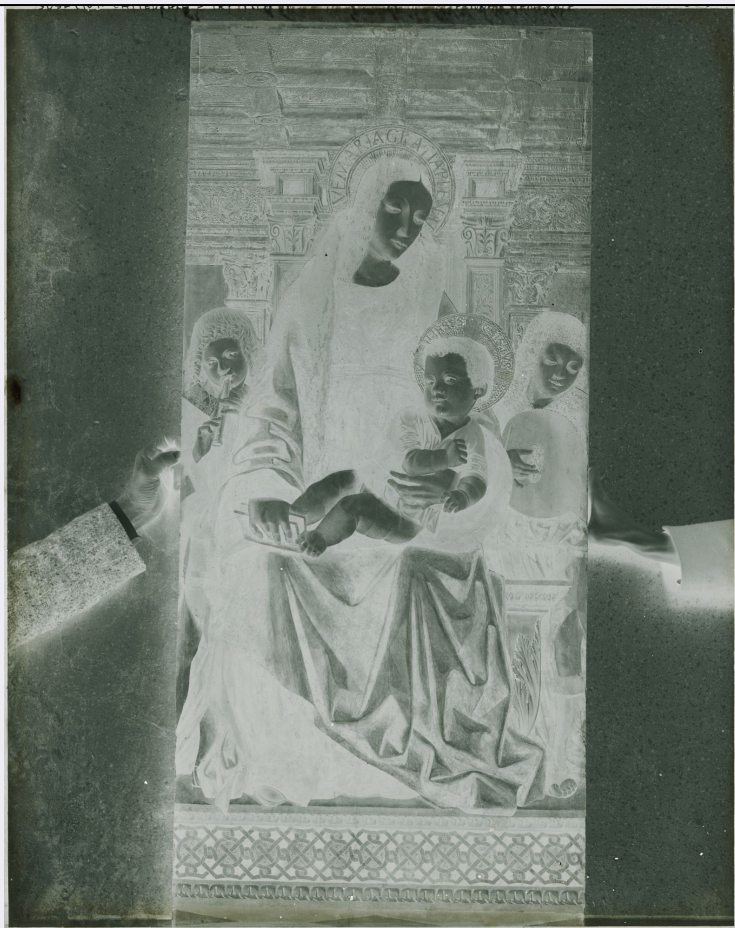


SCHEDA



CD - CODICI

TSK - Tipo Scheda	F
LIR - Livello ricerca	C
NCT - CODICE UNIVOCO	
NCTR - Codice regione	01
NCTN - Numero catalogo generale	00262575
NCTS - Suffisso numero catalogo generale	A
ESC - Ente schedatore	S66
ECP - Ente competente	S66

RV - RELAZIONI

RVE - STRUTTURA COMPLESSA

RVEL - Livello	8
RVER - Codice bene radice	0100262575 A
RVES - Codice bene componente	0100262582

AC - ALTRI CODICI

ACC - Altro codice bene	66FAF_0071_03833N
-------------------------	-------------------

OG - OGGETTO

OGT - OGGETTO

OGTD - Definizione	
--------------------	--

dell'oggetto	negativo
OGTB - Natura biblioteconomica dell'oggetto	m
OGTS - Forma specifica dell'oggetto	lastra
QNT - QUANTITA'	
QNTN - Numero oggetti /elementi	1
SG - SOGGETTO	
SGT - SOGGETTO	
SGTI - Identificazione	Piemonte - Architetture - Chiese - Cattedrali - Opere d'arte - Dipinti - Maestro del Trittico di Susa - Restauri
SGTI - Identificazione	Susa - Cattedrale di San Giusto
SGL - TITOLO	
SGLT - Titolo proprio	Susa (TO) - Cattedrale - trittico della Certosa di Banda: pannello centrale
SGLS - Specifiche del titolo	manoscritto sulla lastra
SGL - TITOLO	
SGLA - Titolo attribuito	TO - Susa - Cattedrale di San Giusto: Maestro del Trittico di Susa, Madonna col Bambino, angeli e i santi Ugo di Linconl e Ugo di Grenoble, 1490 - 1500, trittico su tavola proveniente dalla Certosa di Banda. Pannello centrale, dopo il restauro
SGLS - Specifiche del titolo	del catalogatore
LC - LOCALIZZAZIONE GEOGRAFICO-AMMINISTRATIVA	
PVC - LOCALIZZAZIONE GEOGRAFICO-AMMINISTRATIVA ATTUALE	
PVCR - Regione	Piemonte
PVCP - Provincia	TO
PVCC - Comune	Torino
LDC - COLLOCAZIONE SPECIFICA	
LDCT - Tipologia	palazzo
LDCQ - Tipologia	nobiliare
LDCN - Denominazione attuale	Palazzo Chiabrese
LDCU - Indirizzo	p.zza San Giovanni, 2
LDCS - Specifiche	Archivio fotografico e disegni
LDCM - Denominazione raccolta	Soprintendenza per i Beni Architettonici e del Paesaggio del Piemonte
UB - UBICAZIONE E DATI PATRIMONIALI	
UBF - UBICAZIONE FOTO	
UBFP - Fondo	Antichi Fototipi
INV - INVENTARIO	
INVN - Numero inventario generale	0000
INVD - Data inventariazione	1942-1948
INVT - Numero inventario	

categoria	3833
-----------	------

LR - LUOGO E DATA DELLA RIPRESA

LRC - LOCALIZZAZIONE	
LRCR - Regione	Piemonte
LRCP - Provincia	TO
LRCC - Comune	Susa
LRO - Occasione	restauri
LRD - Data	1899/01/04

DT - CRONOLOGIA

DTZ - CRONOLOGIA GENERICA	
DTZG - Secolo	XIX
DTZS - Frazione di secolo	fine
DTS - CRONOLOGIA SPECIFICA	
DTSI - Da	1899
DTSF - A	1899
DTM - MOTIVAZIONE CRONOLOGIA	
DTMM - Motivazione	iscrizione
DTMS - Specifiche	manoscritta sulla busta

AU - DEFINIZIONE CULTURALE

AUF - AUTORE DELLA FOTOGRAFIA	
AUFN - Nome scelto (persona singola)	Germano, Ottavio
AUFA - Dati anagrafici /estremi cronologici	1857 - 1913
AUFS - Riferimento all'autore	attr.
AUFR - Riferimento all'intervento	fotografo principale
AUFM - Motivazione dell'attribuzione	analisi storica
AUFH - Sigla per citazione	66A0006

PD - PRODUZIONE E DIFFUSIONE

PDF - RESPONSABILITA'	
PDFB - Nome scelto (ente o autore collettivo)	Ufficio Regionale per la Conservazione dei Monumenti del Piemonte e della Liguria
PDFA - Dati anagrafici /estremi cronologici	1891 - 1909
PDFR - Riferimento al ruolo	produttore
PDFL - Luogo	Torino
PDFC - Circostanza	restauri
PDFD - Data	1899
PDFM - Motivazione dell'attribuzione	analisi storica
PDFH - Sigla per citazione	66A0021

MT - DATI TECNICI

MTX - Indicazione di colore	BN
MTC - Materia e tecnica	gelatina bromuro d'argento/vetro
MIS - MISURE	
MISO - Tipo misure	lastra
MISU - Unità di misura	mm
MISA - Altezza	299
MISL - Larghezza	239
FRM - Formato	24 x 30

CO - CONSERVAZIONE**STC - STATO DI CONSERVAZIONE**

STCC - Stato di conservazione	discreto
STCS - Indicazioni specifiche	specchio d'argento e ossidazioni ai bordi/ graffi e abrasioni/ impronte/ iscrizione a inchiostro sbavata lato vetro

DA - DATI ANALITICI**ISR - ISCRIZIONI**

ISRC - Classe di appartenenza	didascalica
ISRS - Tecnica di scrittura	a penna
ISRP - Posizione	lato vetro: in testa
ISRI - Trascrizione	Susa (TO) Cattedrale: trittico [della Certosa di Banda] (sbavata) pannello centrale

ISR - ISCRIZIONI

ISRC - Classe di appartenenza	documentaria
ISRS - Tecnica di scrittura	a penna
ISRP - Posizione	lato emulsione: in alto a sinistra
ISRI - Trascrizione	3833

ISR - ISCRIZIONI

ISRC - Classe di appartenenza	didascalica
ISRS - Tecnica di scrittura	a penna
ISRP - Posizione	sul contenitore
ISRI - Trascrizione	Susa (TO)/ Cattle = trittico/ [della/ Certosa di Banda =/ pannello centrale] = dopo il restauro/ 4 gennaio 1899

ISR - ISCRIZIONI

ISRC - Classe di appartenenza	documentaria
ISRS - Tecnica di scrittura	a penna
ISRP - Posizione	sul contenitore
ISRI - Trascrizione	3833/ copia/ no/ sc. 347

ISR - ISCRIZIONI

ISRC - Classe di appartenenza	documentaria
--------------------------------------	--------------

ISRS - Tecnica di scrittura	tipografica
ISRP - Posizione	sul contenitore
ISRI - Trascrizione	Archivio Fotografico/ R. Soprintendenza ai Monumenti/ del Piemonte/ N°...d'Ordine - Categ. E - N°...d'Inventario/ Luogo/ Autore/ Descrizione del soggetto/ Data di esecuzione/ Operatore
ISR - ISCRIZIONI	
ISRC - Classe di appartenenza	commerciale
ISRS - Tecnica di scrittura	tipografica
ISRP - Posizione	sul contenitore
ISRI - Trascrizione	Impronta
TU - CONDIZIONE GIURIDICA E VINCOLI	
ACQ - ACQUISIZIONE	
ACQL - Luogo acquisizione	Torino
CDG - CONDIZIONE GIURIDICA	
CDGG - Indicazione generica	proprietà Stato
CDGS - Indicazione specifica	Ministero per i Beni e le Attività Culturali
CDGI - Indirizzo	via del Collegio Romano, 27 Roma
CPR - DIRITTI D'AUTORE	
CPRD - Data di scadenza	diritti scaduti
DO - FONTI E DOCUMENTI DI RIFERIMENTO	
FTA - DOCUMENTAZIONE FOTOGRAFICA	
FTAX - Genere	documentazione allegata
FTAP - Tipo	fotografia digitale
FTAN - Codice identificativo	SbappTO0100262575 - 8
BIB - BIBLIOGRAFIA	
BIBX - Genere	bibliografia di confronto
BIBA - Autore	Romano, Giovanni
BIBD - Anno di edizione	1977
BIBH - Sigla per citazione	66B0042
BIBN - V., pp., nn.	pp. 212 - 213
AD - ACCESSO AI DATI	
ADS - SPECIFICHE DI ACCESSO AI DATI	
ADSP - Profilo di accesso	1
ADSM - Motivazione	scheda contenente dati liberamente accessibili
CM - COMPILAZIONE	
CMP - COMPILAZIONE	
CMPD - Data	2008
CMPN - Nome	Cavanna P.
FUR - Funzionario responsabile	Moro L.