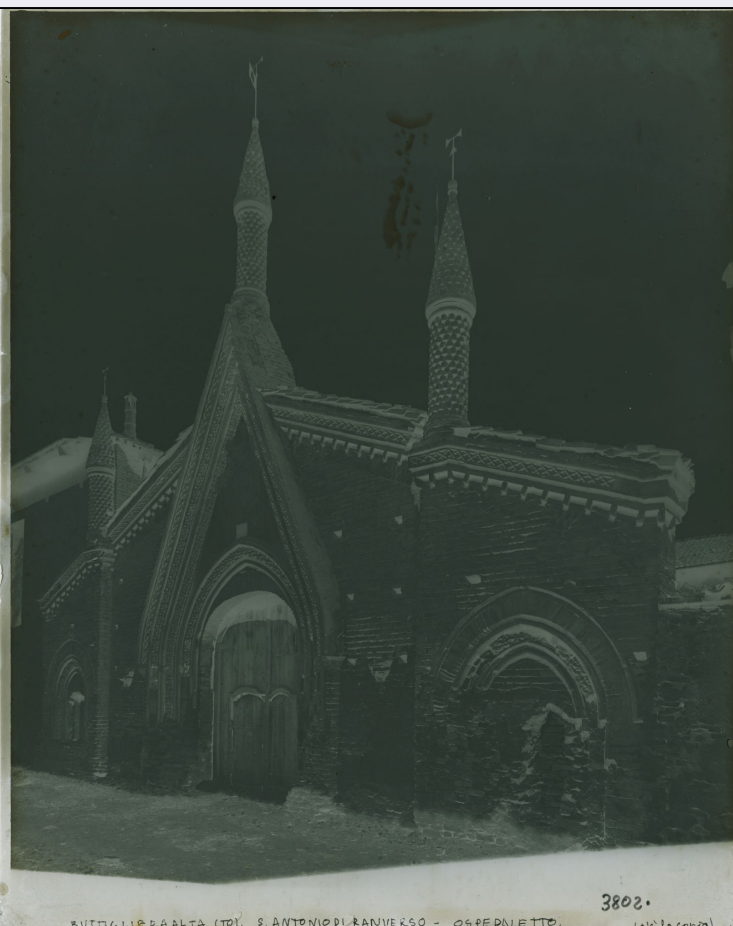


SCHEDA



CD - CODICI

TSK - Tipo Scheda	F
LIR - Livello ricerca	C
NCT - CODICE UNIVOCO	
NCTR - Codice regione	01
NCTN - Numero catalogo generale	00262614
NCTS - Suffisso numero catalogo generale	A
ESC - Ente schedatore	S66
ECP - Ente competente	S66

RV - RELAZIONI

RVE - STRUTTURA COMPLESSA

RVEL - Livello	22
RVER - Codice bene radice	0100262614 A
RVES - Codice bene componente	0100262635

AC - ALTRI CODICI

ACC - Altro codice bene	66FAF_0075_03802N
-------------------------	-------------------

OG - OGGETTO

OGT - OGGETTO

OGTD - Definizione	
--------------------	--

dell'oggetto	negativo
OGTB - Natura biblioteconomica dell'oggetto	m
OGTS - Forma specifica dell'oggetto	lastra
QNT - QUANTITA'	
QNTN - Numero oggetti /elementi	1
SG - SOGGETTO	
SGT - SOGGETTO	
SGTI - Identificazione	Piemonte - Architetture - Abbazie - Chiese - Elementi architettonici - Restauri
SGTI - Identificazione	Buttiglieria Alta - Abbazia di Sant'Antonio di Ranverso - Ospedaletto
SGL - TITOLO	
SGLT - Titolo proprio	Buttiglieria Alta (TO) - S. Antonio di Ranverso: ospedaletto
SGLS - Specifiche del titolo	manoscritto sulla lastra
SGL - TITOLO	
SGLA - Titolo attribuito	TO - Buttiglieria Alta - Sant'Antonio di Ranverso - Ospedaletto - facciata: vista di scorcio durante i lavori di livellamento del piano stradale
SGLS - Specifiche del titolo	del catalogatore
LC - LOCALIZZAZIONE GEOGRAFICO-AMMINISTRATIVA	
PVC - LOCALIZZAZIONE GEOGRAFICO-AMMINISTRATIVA ATTUALE	
PVCR - Regione	Piemonte
PVCP - Provincia	TO
PVCC - Comune	Torino
LDC - COLLOCAZIONE SPECIFICA	
LDCT - Tipologia	palazzo
LDCQ - Tipologia	nobiliare
LDCN - Denominazione attuale	Palazzo Chiabrese
LDCU - Indirizzo	p.zza San Giovanni, 2
LDCS - Specifiche	Archivio fotografico e disegni
LDCM - Denominazione raccolta	Soprintendenza per i Beni Architettonici e del Paesaggio del Piemonte
UB - UBICAZIONE E DATI PATRIMONIALI	
UBF - UBICAZIONE FOTO	
UBFP - Fondo	Antichi Fototipi
INV - INVENTARIO	
INVN - Numero inventario generale	0000
INVD - Data inventariazione	1942-1948
INVT - Numero inventario categoria	3802

LR - LUOGO E DATA DELLA RIPRESA**LRC - LOCALIZZAZIONE**

LRCR - Regione	Piemonte
LRCP - Provincia	TO
LRCC - Comune	Buttigliera Alta
LRCL - Località	Sant'Antonio di Ranverso
LRO - Occasione	restauri
LRD - Data	1912 - 1914

DT - CRONOLOGIA**DTZ - CRONOLOGIA GENERICA**

DTZG - Secolo	XX
DTZS - Frazione di secolo	primo quarto

DTS - CRONOLOGIA SPECIFICA

DTSI - Da	1912
DTSV - Validità	post
DTSF - A	1914
DTSL - Validità	ante

DTM - MOTIVAZIONE CRONOLOGIA

DTMM - Motivazione	analisi storica
---------------------------	-----------------

AU - DEFINIZIONE CULTURALE**AUF - AUTORE DELLA FOTOGRAFIA**

AUFB - Nome scelto (ente o autore collettivo)	Soprintendenza ai Monumenti del Piemonte e delle Liguria
AUFA - Dati anagrafici /estremi cronologici	1907 - 1923
AUFS - Riferimento all'autore	attr.
AUFR - Riferimento all'intervento	fotografo principale
AUFM - Motivazione dell'attribuzione	analisi storica
AUFH - Sigla per citazione	66A0022

PD - PRODUZIONE E DIFFUSIONE**PDF - RESPONSABILITA'**

PDFB - Nome scelto (ente o autore collettivo)	Soprintendenza ai Monumenti del Piemonte e della Liguria
PDFA - Dati anagrafici /estremi cronologici	1907 - 1923
PDFR - Riferimento al ruolo	produttore
PDFL - Luogo	Torino
PDFC - Circostanza	restauri
PDFD - Data	1912 - 1914
PDFM - Motivazione dell'attribuzione	analisi storica

PDFH - Sigla per citazione 66A0022

RO - RAPPORTO

ROF - RAPPORTO OPERA INIZIALE/FINALE

ROFF - Stadio opera	negativo
ROFO - Opera iniziale /finale	positivo (gelatina bromuro d'argento/ carta)
ROFI - Inventario opera iniziale/finale	548
ROFX - Riferimento scheda opera iniziale/finale	0100262641 - 10

ROF - RAPPORTO OPERA INIZIALE/FINALE

ROFF - Stadio opera	negativo
ROFO - Opera iniziale /finale	positivo (gelatina bromuro d'argento/ carta)
ROFI - Inventario opera iniziale/finale	548
ROFX - Riferimento scheda opera iniziale/finale	0100262651

MT - DATI TECNICI

MTX - Indicazione di colore	BN
MTC - Materia e tecnica	gelatina bromuro d'argento/vetro

MIS - MISURE

MISO - Tipo misure	lastra
MISU - Unità di misura	mm
MISA - Altezza	298
MISL - Larghezza	239
FRM - Formato	24 x 30

CO - CONSERVAZIONE

STC - STATO DI CONSERVAZIONE

STCC - Stato di conservazione	mediocre
STCS - Indicazioni specifiche	specchio d'argento ai bordi/ macchie con formazione di specchio d'argento/ impronte/ graffi e abrasioni/ consistenti depositi di polvere lato vetro

DA - DATI ANALITICI

ISR - ISCRIZIONI

ISRC - Classe di appartenenza	didascalica
ISRS - Tecnica di scrittura	a penna
ISRP - Posizione	lato vetro: in calce
ISRI - Trascrizione	Buttigliera Alta (TO) . S. Antonio di Ranverso = ospedaletto

ISR - ISCRIZIONI

ISRC - Classe di appartenenza	documentaria
ISRS - Tecnica di scrittura	a penna

ISRP - Posizione	lato vetro: in calce a destra
ISRI - Trascrizione	(c'è la copia)
ISR - ISCRIZIONI	
ISRC - Classe di appartenenza	documentaria
ISRS - Tecnica di scrittura	a pennarello
ISRP - Posizione	lato vetro: in basso a sinistra
ISRI - Trascrizione	3802 .
ISR - ISCRIZIONI	
ISRC - Classe di appartenenza	didascalica
ISRS - Tecnica di scrittura	a penna
ISRP - Posizione	sul contenitore
ISRI - Trascrizione	Buttigliera Alta (TO)/ S. Antonio di Ranverso =/ Ospedaletto = facciata/ 31 maggio 1912? 1912? (tutto cancellato)/ 31 maggio 1912
ISR - ISCRIZIONI	
ISRC - Classe di appartenenza	documentaria
ISRS - Tecnica di scrittura	a penna
ISRP - Posizione	sul contenitore
ISRI - Trascrizione	3802 - copia si
ISR - ISCRIZIONI	
ISRC - Classe di appartenenza	documentaria
ISRS - Tecnica di scrittura	a inchiostro rosso
ISRP - Posizione	sul contenitore: in alto
ISRI - Trascrizione	548 (cerchiato)
ISR - ISCRIZIONI	
ISRC - Classe di appartenenza	documentaria
ISRS - Tecnica di scrittura	tipografica
ISRP - Posizione	sul contenitore
ISRI - Trascrizione	Archivio Fotografico/ R. Soprintendenza ai Monumenti/ del Piemonte/ N°...d'Ordine - Categ. E - N°...d'Inventario/ Luogo/ Autore/ Descrizione del soggetto/ Data di esecuzione/ Operatore
ISR - ISCRIZIONI	
ISRC - Classe di appartenenza	commerciale
ISRS - Tecnica di scrittura	tipografica
ISRP - Posizione	sul contenitore
ISRI - Trascrizione	Impronta
TU - CONDIZIONE GIURIDICA E VINCOLI	
ACQ - ACQUISIZIONE	
ACQL - Luogo acquisizione	Torino
CDG - CONDIZIONE GIURIDICA	

CDGG - Indicazione generica	proprietà Stato
CDGS - Indicazione specifica	Ministero per i Beni e le Attività Culturali
CDGI - Indirizzo	via del Collegio Romano, 27 Roma
CPR - DIRITTI D'AUTORE	
CPRD - Data di scadenza	diritti scaduti
DO - FONTI E DOCUMENTI DI RIFERIMENTO	
FTA - DOCUMENTAZIONE FOTOGRAFICA	
FTAX - Genere	documentazione allegata
FTAP - Tipo	fotografia digitale
FTAN - Codice identificativo	SbappTO0100262614 - 22
BIB - BIBLIOGRAFIA	
BIBX - Genere	bibliografia di confronto
BIBA - Autore	Pittarello, Liliana
BIBD - Anno di edizione	1981
BIBH - Sigla per citazione	66B0045
AD - ACCESSO AI DATI	
ADS - SPECIFICHE DI ACCESSO AI DATI	
ADSP - Profilo di accesso	1
ADSM - Motivazione	scheda contenente dati liberamente accessibili
CM - COMPILAZIONE	
CMP - COMPILAZIONE	
CMPD - Data	2008
CMPN - Nome	Cavanna P.
FUR - Funzionario responsabile	Moro L.