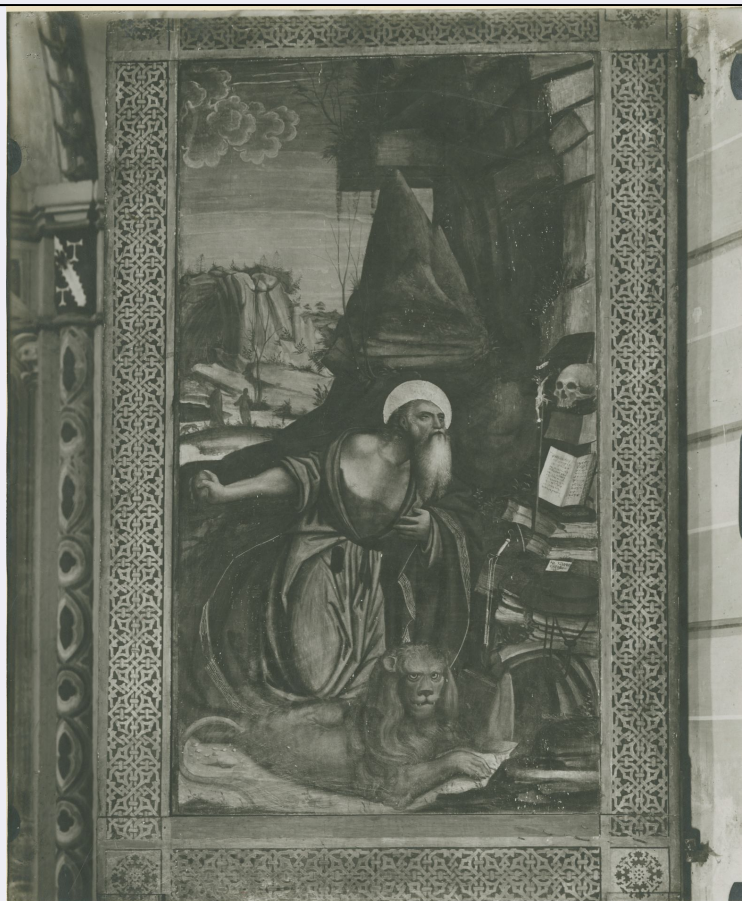


SCHEDA



N. 1799 — BUTTIGLIERA ALTA, S. Antonio di Ranverso. D. de' Ferrari: S. Gerolamo (Sporzello dall'accona del 1531). — (Ed. I. I. d'Arti Grafiche, Bergamo).

CD - CODICI

TSK - Tipo Scheda	F
LIR - Livello ricerca	C
NCT - CODICE UNIVOCO	
NCTR - Codice regione	01
NCTN - Numero catalogo generale	00262653
NCTS - Suffisso numero catalogo generale	A
ESC - Ente schedatore	S66
ECP - Ente competente	S66

RV - RELAZIONI

RVE - STRUTTURA COMPLESSA

RVEL - Livello	4
RVER - Codice bene radice	0100262653 A
RVES - Codice bene componente	0100262656

AC - ALTRI CODICI

ACC - Altro codice bene	66FAF_0000_00560P
-------------------------	-------------------

OG - OGGETTO

OGT - OGGETTO

OGTD - Definizione dell'oggetto	positivo
OGTB - Natura biblioteconomica dell'oggetto	m
OGTS - Forma specifica dell'oggetto	stampa
QNT - QUANTITA'	
QNTN - Numero oggetti /elementi	1
SG - SOGGETTO	
SGT - SOGGETTO	
SGTI - Identificazione	Piemonte - Chiese - Abbazie - Elementi decorativi- Opere d'arte - Dipinti - Defendente Ferrari
SGTI - Identificazione	Buttiglieria Alta - Abbazia di Sant'Antonio di Ranverso
SGL - TITOLO	
SGLT - Titolo proprio	Buttiglieria Alta - S. Antonio di Ranverso - Defendente Ferrari, S. Gerolamo (sportello dell'ancona del 1531)
SGLS - Specifiche del titolo	fotografico
SGL - TITOLO	
SGLA - Titolo attribuito	TO - Buttiglieria Alta - Sant'Antonio di Ranverso - chiesa - interno: Defendente Ferrari, Natività e santi con storie di San'Antonio, 1531, polittico; pannello inferiore dello sportello sinistro: San Gerolamo
SGLS - Specifiche del titolo	del catalogatore
LC - LOCALIZZAZIONE GEOGRAFICO-AMMINISTRATIVA	
PVC - LOCALIZZAZIONE GEOGRAFICO-AMMINISTRATIVA ATTUALE	
PVCR - Regione	Piemonte
PVCP - Provincia	TO
PVCC - Comune	Torino
LDC - COLLOCAZIONE SPECIFICA	
LDCT - Tipologia	palazzo
LDCQ - Tipologia	nobiliare
LDCN - Denominazione attuale	Palazzo Chiablese
LDCU - Indirizzo	p.zza San Giovanni, 2
LDCS - Specifiche	Archivio fotografico e disegni
LDCM - Denominazione raccolta	Soprintendenza per i Beni Architettonici e del Paesaggio del Piemonte
UB - UBICAZIONE E DATI PATRIMONIALI	
UBF - UBICAZIONE FOTO	
UBFP - Fondo	Antichi Fototipi
INV - INVENTARIO	
INVN - Numero inventario generale	0000
INVD - Data inventariazione	1943-1961
INVT - Numero inventario	

categoria	560
LR - LUOGO E DATA DELLA RIPRESA	
LRC - LOCALIZZAZIONE	
LRCR - Regione	Piemonte
LRCP - Provincia	TO
LRCC - Comune	Buttiglieria Alta
LRD - Data	1910 - 1911
DT - CRONOLOGIA	
DTZ - CRONOLOGIA GENERICA	
DTZG - Secolo	XX
DTZS - Frazione di secolo	primo quarto
DTS - CRONOLOGIA SPECIFICA	
DTSI - Da	1910
DTSV - Validità	post
DTSE - A	1911
DTSL - Validità	ante
DTM - MOTIVAZIONE CRONOLOGIA	
DTMM - Motivazione	analisi storica
AU - DEFINIZIONE CULTURALE	
AUF - AUTORE DELLA FOTOGRAFIA	
AUFB - Nome scelto (ente o autore collettivo)	Istituto Italiano d'Arti Grafiche
AUFI - Indicazione del nome e dell'indirizzo	(Ed. I. I. d'Arti Grafiche, Bergamo)
AUFA - Dati anagrafici /estremi cronologici	notizie 1873 - 1970 ca.
AUFR - Riferimento all'intervento	fotografo principale
AUFM - Motivazione dell'attribuzione	iscrizione
AUFK - Specifiche sull'attribuzione	fotografica
AUFH - Sigla per citazione	66A0003
PD - PRODUZIONE E DIFFUSIONE	
PDF - RESPONSABILITA'	
PDFB - Nome scelto (ente o autore collettivo)	Soprintendenza ai Monumenti del Piemonte e della Liguria
PDFA - Dati anagrafici /estremi cronologici	1907 - 1923
PDFR - Riferimento al ruolo	acquirente
PDFL - Luogo	Torino
PDFD - Data	1910 - 1911
PDFM - Motivazione dell'attribuzione	analisi storica
PDFH - Sigla per citazione	66A0022

MT - DATI TECNICI

MTX - Indicazione di colore	BN
MTC - Materia e tecnica	gelatina bromuro d'argento/carta

MIS - MISURE

MISO - Tipo misure	supporto primario
MISU - Unità di misura	mm
MISA - Altezza	264
MISL - Larghezza	206

MIS - MISURE

MISO - Tipo misure	supporto secondario
MISU - Unità di misura	mm
MISA - Altezza	399
MISL - Larghezza	291

FRM - Formato	21 x 27
----------------------	---------

CO - CONSERVAZIONE**STC - STATO DI CONSERVAZIONE**

STCC - Stato di conservazione	discreto
STCS - Indicazioni specifiche	specchio d'argento ai bordi/ impronte dei punti di colla/ graffi e abrasioni

DA - DATI ANALITICI**ISR - ISCRIZIONI**

ISRC - Classe di appartenenza	didascalica
ISRS - Tecnica di scrittura	fotografico
ISRP - Posizione	in calce
ISRI - Trascrizione	Buttiglieria Alta, S. Antonio di Ranverso, D. de' Ferrari, S. Gerolamo (Sportello dell'ancona del 1531)

ISR - ISCRIZIONI

ISRC - Classe di appartenenza	documentaria
ISRS - Tecnica di scrittura	fotografico
ISRP - Posizione	in calce
ISRI - Trascrizione	N. 1799

ISR - ISCRIZIONI

ISRC - Classe di appartenenza	indicazione di responsabilità
ISRS - Tecnica di scrittura	fotografico
ISRP - Posizione	in calce
ISRI - Trascrizione	(Ed. I. I. d'Arti Grafiche, Bergamo)

ISR - ISCRIZIONI

ISRC - Classe di appartenenza	didascalica
ISRS - Tecnica di scrittura	a penna

ISRP - Posizione	sul supporto secondario
ISRI - Trascrizione	Buttiglieria Alta (TO)/ Abazia S. Antonio di Ranverso/ Chiesa - altare maggiore: ancona - sportello di sinistra
ISR - ISCRIZIONI	
ISRC - Classe di appartenenza	documentaria
ISRS - Tecnica di scrittura	a penna
ISRP - Posizione	sul supporto secondario
ISRI - Trascrizione	560/ no negat.
ISR - ISCRIZIONI	
ISRC - Classe di appartenenza	documentaria
ISRS - Tecnica di scrittura	a penna
ISRP - Posizione	sul supporto secondario
ISRI - Trascrizione	Archivio Fotografico della Soprintendenza ai Monumenti del Piemonte - Torino/ N./ Data
ISR - ISCRIZIONI	
ISRC - Classe di appartenenza	commerciale
ISRS - Tecnica di scrittura	tipografica
ISRP - Posizione	sul supporto secondario
ISRI - Trascrizione	Roggero & Tortia - Torino
TU - CONDIZIONE GIURIDICA E VINCOLI	
ACQ - ACQUISIZIONE	
ACQT - Tipo acquisizione	compravendita
ACQN - Nome	Istituto Italiano d'Arti Grafiche, Bergamo
ACQD - Data acquisizione	1910 - 1911
ACQL - Luogo acquisizione	Torino
CDG - CONDIZIONE GIURIDICA	
CDGG - Indicazione generica	proprietà Stato
CDGS - Indicazione specifica	Ministero per i Beni e le Attività Culturali
CDGI - Indirizzo	via del Collegio Romano, 27 Roma
CPR - DIRITTI D'AUTORE	
CPRD - Data di scadenza	diritti scaduti
DO - FONTI E DOCUMENTI DI RIFERIMENTO	
FTA - DOCUMENTAZIONE FOTOGRAFICA	
FTAX - Genere	documentazione allegata
FTAP - Tipo	fotografia digitale
FTAN - Codice identificativo	SbappTO0100262653 - 4
BIB - BIBLIOGRAFIA	
BIBX - Genere	bibliografia di confronto
BIBA - Autore	Curto, Guido

BIBD - Anno di edizione	1981
BIBH - Sigla per citazione	66B0043
BIBN - V., pp., nn.	p. 290
BIBI - V., tavv., figg.	t. 23 (f)
AD - ACCESSO AI DATI	
ADS - SPECIFICHE DI ACCESSO AI DATI	
ADSP - Profilo di accesso	1
ADSM - Motivazione	scheda contenente dati liberamente accessibili
CM - COMPILAZIONE	
CMP - COMPILAZIONE	
CMPD - Data	2008
CMPN - Nome	Cavanna P.
FUR - Funzionario responsabile	Moro L.