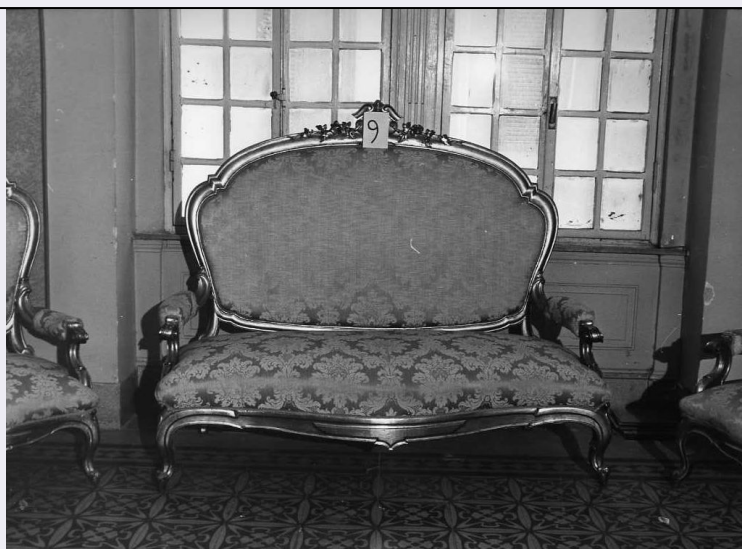


SCHEDA



CD - CODICI

TSK - Tipo di scheda	OA
LIR - Livello di ricerca	C
NCT - CODICE UNIVOCO	
NCTR - Codice regione	09
NCTN - Numero catalogo generale	00218142
ESC - Ente schedatore	S39
ECP - Ente competente	S39

RV - GERARCHIA

ROZ - Riferimento orizzontale	0900000034
-------------------------------	------------

LC - LOCALIZZAZIONE

PVC - LOCALIZZAZIONE GEOGRAFICO-AMMINISTRATIVA

PVCS - Stato	Italia
PVCP - Provincia	LI
PVCC - Comune	Livorno

LDC - COLLOCAZIONE SPECIFICA

LDCT - Tipologia	palazzo
LDCQ - Qualificazione	comunale
LDCU - Indirizzo	Piazza del Municipio, 1
LDCS - Specifiche	Sala post - consiliare

OG - OGGETTO

OGT - OGGETTO

OGTD - Definizione	divano
--------------------	--------

DT - CRONOLOGIA

DTZ - CRONOLOGIA GENERICA

DTZG - Secolo	sec. XX
---------------	---------

DTS - CRONOLOGIA SPECIFICA

DTSI - Da	1930
-----------	------

DTSV - Validità	ca
DTSF - A	1930
DTM - Motivazione cronologia	analisi stilistica
AU - DEFINIZIONE CULTURALE	
ATB - AMBITO CULTURALE	
ATBD - Denominazione	artigianato toscano
ATBM - Motivazione dell'attribuzione	analisi stilistica
MT - DATI TECNICI	
MTC - Materia e tecnica	legno/ doratura
MTC - Materia e tecnica	stoffa
MIS - MISURE	
MISU - Unità	cm
MISA - Altezza	140
MISL - Larghezza	166
MISP - Profondità	73
CO - CONSERVAZIONE	
STC - STATO DI CONSERVAZIONE	
STCC - Stato di conservazione	buono
DA - DATI ANALITICI	
DES - DESCRIZIONE	
DESO - Indicazioni sull'oggetto	Divano in legno intagliato e dorato con spalliera, sedile e appoggi laterali imbottiti e ricoperti di stoffa operata a fiori.
NSC - Notizie storico-critiche	L'intero finimento da salotto formato dal presente divano, dalle poltrone e dalle sedie venne realizzato intorno al 1930 secondo un non meglio definito stile neosettecentesco che accostava in modo incongruente elementi tratti dallo stile Luigi XV (spalliere e gambe delle poltrone) ad altri desunti dai repertori d'ornato del Luigi XVI. Arredi simili, che incontravano molto il gusto della borghesia novecentesca italiana, si trovano anche illustrati nel fascicolo " Mobili moderni e classici" edito dalla ITALA ARS di Torino nel 1926.
TU - CONDIZIONE GIURIDICA E VINCOLI	
CDG - CONDIZIONE GIURIDICA	
CDGG - Indicazione generica	proprietà Ente pubblico territoriale
CDGS - Indicazione specifica	Palazzo Comunale di Livorno
CDGI - Indirizzo	Piazza del Municipio, 1
DO - FONTI E DOCUMENTI DI RIFERIMENTO	
FTA - FOTOGRAFIE	
FTAX - Genere	documentazione allegata
FTAP - Tipo	fotografia b/n
FTAN - Codice identificativo	SBAAAS PI 156586
FTA - FOTOGRAFIE	
FTAX - Genere	documentazione allegata

FTAP - Tipo	fotografia b/n
FTAN - Codice identificativo	SBAAAS PI 156587
BIB - BIBLIOGRAFIA	
BIBX - Genere	bibliografia di confronto
BIBA - Autore	AA. VV.
BIBD - Anno di edizione	1926
BIBH - Sigla per citazione	00000119
CM - COMPILAZIONE	
CMP - COMPILAZIONE	
CMPD - Data	1989
CMPN - Nome compilatore	Colle E.
FUR - Funzionario responsabile	Lazzarini M. T.
RVM - TRASCRIZIONE PER MEMORIZZAZIONE	
RVMD - Data registrazione	2011
RVMN - Nome revisore	Radogna E.
AGG - AGGIORNAMENTO	
AGGD - Data	2011
AGGN - Nome revisore	Radogna E.