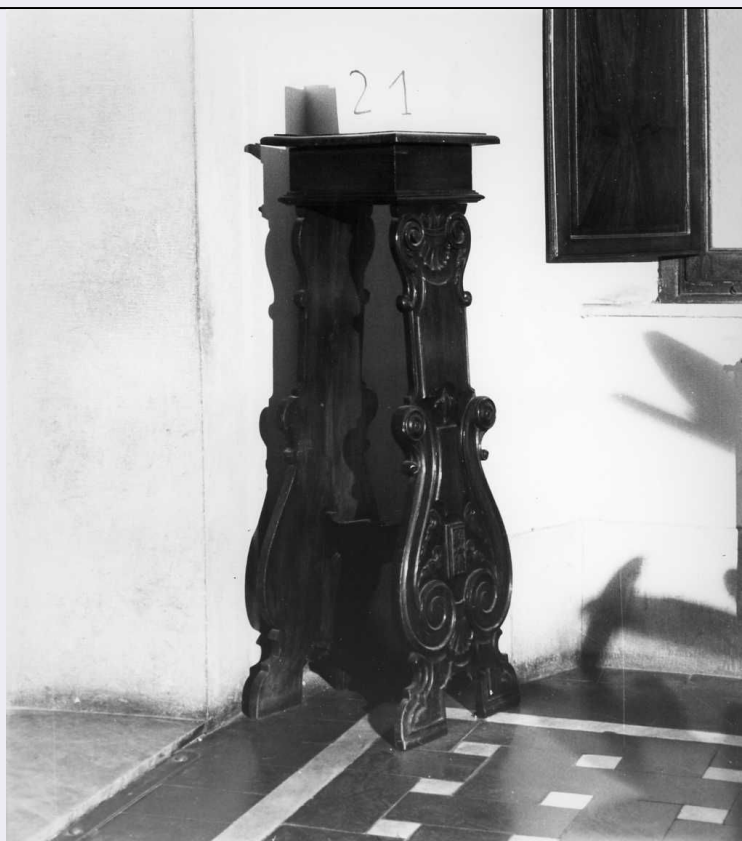


SCHEDA



CD - CODICI

TSK - Tipo di scheda OA

LIR - Livello di ricerca C

NCT - CODICE UNIVOCO

NCTR - Codice regione 09

NCTN - Numero catalogo generale 00218156

ESC - Ente schedatore S39

ECP - Ente competente S39

LC - LOCALIZZAZIONE

PVC - LOCALIZZAZIONE GEOGRAFICO-AMMINISTRATIVA

PVCS - Stato Italia

PVCP - Provincia LI

PVCC - Comune Livorno

LDC - COLLOCAZIONE SPECIFICA

LDCT - Tipologia palazzo

LDCQ - Qualificazione comunale

LDCU - Indirizzo Piazza del Municipio, 1

LDCS - Specifiche ingresso

OG - OGGETTO

OGT - OGGETTO

OGTD - Definizione mensolone

QNT - QUANTITA'

QNTN - Numero	2
DT - CRONOLOGIA	
DTZ - CRONOLOGIA GENERICA	
DTZG - Secolo	sec. XIX
DTZS - Frazione di secolo	seconda metà
DTS - CRONOLOGIA SPECIFICA	
DTSI - Da	1850
DTSF - A	1899
DTM - Motivazione cronologia	analisi stilistica
AU - DEFINIZIONE CULTURALE	
ATB - AMBITO CULTURALE	
ATBD - Denominazione	artigianato toscano
ATBM - Motivazione dell'attribuzione	analisi stilistica
MT - DATI TECNICI	
MTC - Materia e tecnica	legno
MIS - MISURE	
MISU - Unità	cm
MISA - Altezza	120
MISL - Larghezza	39
MISP - Profondità	37
CO - CONSERVAZIONE	
STC - STATO DI CONSERVAZIONE	
STCC - Stato di conservazione	buono
DA - DATI ANALITICI	
DES - DESCRIZIONE	
DESO - Indicazioni sull'oggetto	Mensoloni di legno intagliato formati da due supporti di cui solo quello anteriore decorato da volute vegetali.
NSC - Notizie storico-critiche	I due mensoloni, decorati da intagli a volute neoseicentesche, vennero intagliati da anonimi artigiani livornesi durante la seconda metà del XIX secolo. Gli sgabelloni, come vengono anche chiamati negli inventari della Galleria degli Uffizi a partire dal primo seicento, per sostenere le sculture o gli oggetti d'arte variamente disposti ad arredare le sale dei palazzi nobiliari.
TU - CONDIZIONE GIURIDICA E VINCOLI	
CDG - CONDIZIONE GIURIDICA	
CDGG - Indicazione generica	proprietà Ente pubblico territoriale
CDGS - Indicazione specifica	Palazzo Comunale di Livorno
CDGI - Indirizzo	Piazza del Municipio, 1
DO - FONTI E DOCUMENTI DI RIFERIMENTO	
FTA - FOTOGRAFIE	
FTAX - Genere	documentazione allegata

FTAP - Tipo	fotografia b/n
FTAN - Codice identificativo	SBAAAS PI 156552
CM - COMPILAZIONE	
CMP - COMPILAZIONE	
CMPD - Data	1989
CMPN - Nome compilatore	Colle E.
FUR - Funzionario responsabile	Lazzarini M. T.
RVM - TRASCRIZIONE PER MEMORIZZAZIONE	
RVMD - Data registrazione	2011
RVMN - Nome revisore	Radogna E.
AGG - AGGIORNAMENTO	
AGGD - Data	2011
AGGN - Nome revisore	Radogna E.