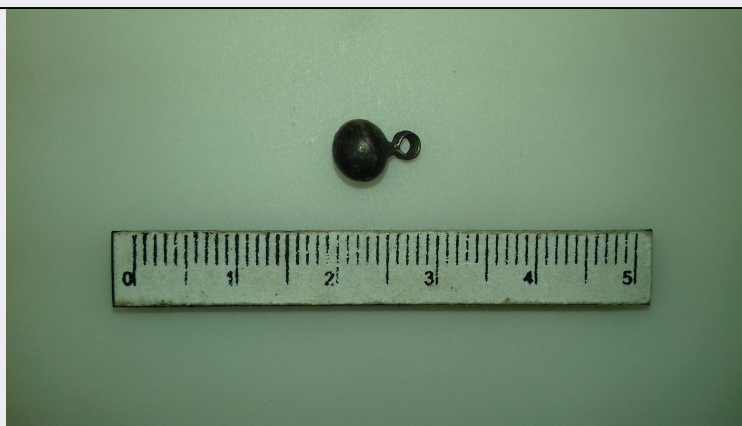


SCHEDA



CD - CODICI

TSK - Tipo Scheda	RA
LIR - Livello ricerca	I
NCT - CODICE UNIVOCO	
NCTR - Codice regione	20
NCTN - Numero catalogo generale	00243704
ESC - Ente schedatore	S255
ECP - Ente competente	S255

OG - OGGETTO

OGT - OGGETTO	
OGTD - Definizione	bottone
CLS - Categoria - classe e produzione	ABBIGLIAMENTO E ORNAMENTI PERSONALI/ ACCESSORI

LC - LOCALIZZAZIONE GEOGRAFICO-AMMINISTRATIVA

PVC - LOCALIZZAZIONE GEOGRAFICO-AMMINISTRATIVA ATTUALE

PVCS - Stato	ITALIA
PVCR - Regione	Sardegna
PVCP - Provincia	NU
PVCC - Comune	Nuoro

LDC - COLLOCAZIONE SPECIFICA

LDCT - Tipologia	museo
LDCQ - Qualificazione	nazionale
LDCN - Denominazione attuale	museo archeologico nazionale di Nuoro

UB - DATI PATRIMONIALI

STI - STIMA

DT - CRONOLOGIA

DTZ - CRONOLOGIA GENERICA

DTZG - Fascia cronologica di riferimento	Basso Medioevo
DTM - Motivazione cronologia	analisi tipologica

MT - DATI TECNICI

MTC - Materia e tecnica	argento
--------------------------------	---------

MIS - MISURE

MISU - Unità	cm
---------------------	----

MISD - Diametro	0,5
------------------------	-----

MISN - Lunghezza	0,8
-------------------------	-----

DA - DATI ANALITICI**DES - DESCRIZIONE**

DESO - Indicazioni sull'oggetto	Bottoni globulari liscio in argento provenienti dal vestiario degli inumati nella chiesa di San Pietro di Galtelli. Il bottone è attribuibile cronologicamente al basso medioevo o all'età rinascimentale.
--	--

TU - CONDIZIONE GIURIDICA E VINCOLI**CDG - CONDIZIONE GIURIDICA**

CDGG - Indicazione generica	proprietà Stato
--	-----------------

DO - FONTI E DOCUMENTI DI RIFERIMENTO**FTA - DOCUMENTAZIONE FOTOGRAFICA**

FTAX - Genere	documentazione allegata
----------------------	-------------------------

FTAP - Tipo	fotografia digitale (file)
--------------------	----------------------------

FTAN - Codice identificativo	New_1496575772542
-------------------------------------	-------------------

AD - ACCESSO AI DATI**ADS - SPECIFICHE DI ACCESSO AI DATI**

ADSP - Profilo di accesso	1
----------------------------------	---

ADSM - Motivazione	scheda contenente dati liberamente accessibili
---------------------------	--

CM - COMPILAZIONE**CMP - COMPILAZIONE**

CMPD - Data	2017
--------------------	------

CMPN - Nome	Pinna, Pier Tonio
--------------------	-------------------

RSR - Referente scientifico	SANCIU, ANTONIO
------------------------------------	-----------------

FUR - Funzionario responsabile	Dettori, Maria Paola
---	----------------------