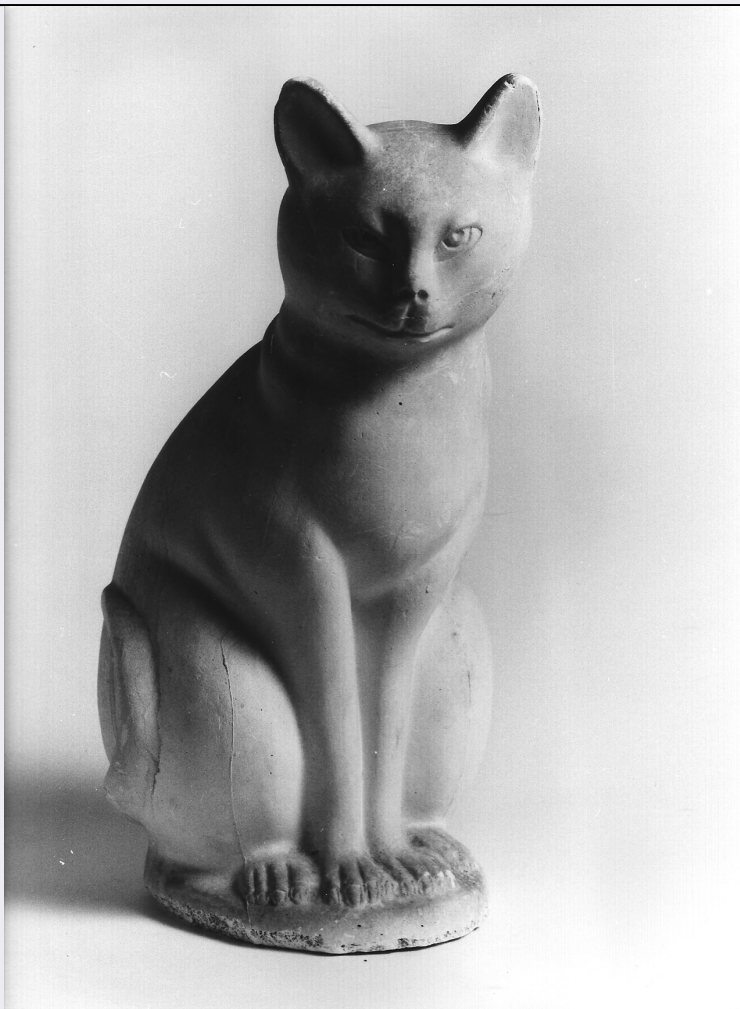


# SCHEDA



## CD - CODICI

<b>TSK - Tipo di scheda</b>	OA
<b>LIR - Livello di ricerca</b>	P
<b>NCT - CODICE UNIVOCO</b>	
<b>NCTR - Codice regione</b>	09
<b>NCTN - Numero catalogo generale</b>	00608137
<b>ESC - Ente schedatore</b>	C046011
<b>ECP - Ente competente</b>	S122

## LC - LOCALIZZAZIONE

### PVC - LOCALIZZAZIONE GEOGRAFICO-AMMINISTRATIVA

<b>PVCP - Provincia</b>	LU
<b>PVCC - Comune</b>	Coreglia Antelminelli

### LDC - COLLOCAZIONE SPECIFICA

<b>LDCT - Tipologia</b>	palazzo
<b>LDCQ - Qualificazione</b>	comunale
<b>LDCN - Denominazione attuale</b>	Palazzo Vanni Carlo
<b>LDCU - Indirizzo</b>	via del Mangano, 17
<b>LDCM - Denominazione</b>	

<b>raccolta</b>	Museo Civico della Figurina di gesso e dell'Emigrazione
<b>LDCS - Specifiche</b>	Quarta sala Remo Molinari, parete a valle vetrina uno
<b>LA - ALTRE LOCALIZZAZIONI</b>	
<b>TCL - Tipo di Localizzazione</b>	provenienza
<b>PRV - LOCALIZZAZIONE GEOGRAFICO-AMMINISTRATIVA</b>	
<b>PRVP - Provincia</b>	LU
<b>PRVC - Comune</b>	Coreglia Antelminelli
<b>PRC - COLLOCAZIONE SPECIFICA</b>	
<b>PRCM - Denominazione raccolta</b>	Collezione privata eredi Molinari Remo
<b>PRD - DATA</b>	
<b>PRDU - Data uscita</b>	sec. XX/metà
<b>OG - OGGETTO</b>	
<b>OGT - OGGETTO</b>	
<b>OGTD - Definizione</b>	calco
<b>OGTV - Identificazione</b>	opera isolata
<b>QNT - QUANTITA'</b>	
<b>QNTN - Numero</b>	1
<b>SGT - SOGGETTO</b>	
<b>SGTI - Identificazione</b>	animale
<b>RO - RAPPORTO</b>	
<b>ROF - RAPPORTO OPERA FINALE/ORIGINALE</b>	
<b>ROFF - Stadio opera</b>	copia
<b>ROFS - Soggetto opera finale/originale</b>	Gatto posato sulle quattro zampe
<b>ROFA - Autore opera finale /originale</b>	bottega coreglina
<b>ROFD - Datazione opera finale/originale</b>	1760
<b>ROFC - Collocazione opera finale/originale</b>	Lu/ Coreglia antelminelli/ Museo Civico della figu
<b>DT - CRONOLOGIA</b>	
<b>DTZ - CRONOLOGIA GENERICA</b>	
<b>DTZG - Secolo</b>	secc. XVIII/ XIX
<b>DTZS - Frazione di secolo</b>	fine/ inizio
<b>DTS - CRONOLOGIA SPECIFICA</b>	
<b>DTSI - Da</b>	1890
<b>DTSF - A</b>	1910
<b>DTM - Motivazione cronologia</b>	tradizione orale
<b>AU - DEFINIZIONE CULTURALE</b>	
<b>ATB - AMBITO CULTURALE</b>	
<b>ATBD - Denominazione</b>	Bottega coreglina
<b>ATBR - Riferimento all'intervento</b>	esecutore

<b>ATBM - Motivazione dell'attribuzione</b>	tradizione orale
<b>MT - DATI TECNICI</b>	
<b>MTC - Materia e tecnica</b>	gesso
<b>MIS - MISURE</b>	
<b>MISU - Unità</b>	cm
<b>MISA - Altezza</b>	38.5
<b>MISL - Larghezza</b>	19
<b>MISP - Profondità</b>	25
<b>MIST - Validità</b>	ca
<b>CO - CONSERVAZIONE</b>	
<b>STC - STATO DI CONSERVAZIONE</b>	
<b>STCC - Stato di conservazione</b>	buono
<b>DA - DATI ANALITICI</b>	
<b>DES - DESCRIZIONE</b>	
<b>DESO - Indicazioni sull'oggetto</b>	Scultura
<b>TU - CONDIZIONE GIURIDICA E VINCOLI</b>	
<b>ACQ - ACQUISIZIONE</b>	
<b>ACQT - Tipo di acquisizione</b>	donazione
<b>ACQN - Nome</b>	Eredi Molinari Remo
<b>ACQL - Luogo acquisizione</b>	LU/ Coreglia Antelminelli/ Palazzo Vanni Carlo
<b>CDG - CONDIZIONE GIURIDICA</b>	
<b>CDGG - Indicazione generica</b>	proprietà Ente pubblico territoriale
<b>CDGS - Indicazione specifica</b>	Museo Civico della Figurina di gesso e dell' Emigrazione
<b>CDGI - Indirizzo</b>	via del Mangano, 17
<b>DO - FONTI E DOCUMENTI DI RIFERIMENTO</b>	
<b>FTA - FOTOGRAFIE</b>	
<b>FTAX - Genere</b>	documentazione allegata
<b>FTAP - Tipo</b>	fotografia digitale (file)
<b>FTAN - Codice identificativo</b>	SBAPPSAELUMS 16595
<b>CM - COMPILAZIONE</b>	
<b>CMP - COMPILAZIONE</b>	
<b>CMPD - Data</b>	2006
<b>CMPN - Nome compilatore</b>	Pini, Isabella
<b>FUR - Funzionario responsabile</b>	D'Aniello, Antonia
<b>AN - ANNOTAZIONI</b>	
<b>OSS - Osservazioni</b>	Oggetto realizzato con la tecnica della formatura a tasselli.