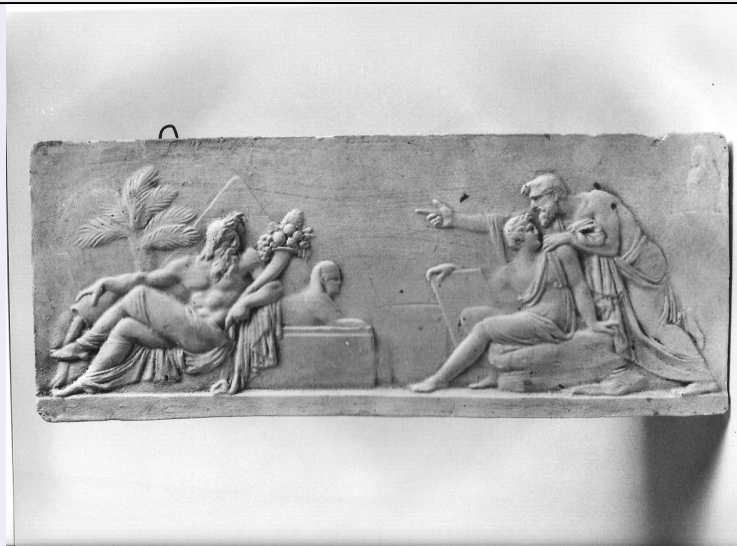


# SCHEDA



## CD - CODICI

TSK - Tipo di scheda	OA
LIR - Livello di ricerca	P
NCT - CODICE UNIVOCO	
NCTR - Codice regione	09
NCTN - Numero catalogo generale	00608169
ESC - Ente schedatore	C046011
ECP - Ente competente	S122

## LC - LOCALIZZAZIONE

### PVC - LOCALIZZAZIONE GEOGRAFICO-AMMINISTRATIVA

PVCP - Provincia	LU
PVCC - Comune	Coreglia Antelminelli

### LDC - COLLOCAZIONE SPECIFICA

LDCT - Tipologia	palazzo
LDCQ - Qualificazione	comunale
LDCN - Denominazione attuale	Palazzo Vanni Carlo
LDCU - Indirizzo	via del Mangano, 17
LDCM - Denominazione raccolta	Museo Civico della Figurina di gesso e dell'Emigrazione
LDCS - Specifiche	Quarta sala Remo Molinari, vetrinetta uno

## UB - UBICAZIONE

UBO - Ubicazione originaria	OR
-----------------------------	----

## OG - OGGETTO

### OGT - OGGETTO

OGTD - Definizione	calco
OGTV - Identificazione	opera isolata

### QNT - QUANTITA'

QNTN - Numero	1
---------------	---

**SGT - SOGGETTO**

<b>SGTI - Identificazione</b>	allegoria del fiume Nilo
-------------------------------	--------------------------

**DT - CRONOLOGIA****DTZ - CRONOLOGIA GENERICA**

<b>DTZG - Secolo</b>	sec. XIX
----------------------	----------

<b>DTZS - Frazione di secolo</b>	fine
----------------------------------	------

**DTS - CRONOLOGIA SPECIFICA**

<b>DTSI - Da</b>	1890
------------------	------

<b>DTSF - A</b>	1899
-----------------	------

<b>DTM - Motivazione cronologia</b>	tradizione orale
-------------------------------------	------------------

**AU - DEFINIZIONE CULTURALE****ATB - AMBITO CULTURALE**

<b>ATBD - Denominazione</b>	produzione coreglina
-----------------------------	----------------------

<b>ATBR - Riferimento all'intervento</b>	Esecutore
--	-----------

<b>ATBM - Motivazione dell'attribuzione</b>	tradizione orale
---	------------------

**MT - DATI TECNICI**

<b>MTC - Materia e tecnica</b>	gesso
--------------------------------	-------

**MIS - MISURE**

<b>MISU - Unità</b>	cm
---------------------	----

<b>MISA - Altezza</b>	12.3
-----------------------	------

<b>MISN - Lunghezza</b>	30.4
-------------------------	------

<b>MISS - Spessore</b>	1.6
------------------------	-----

<b>MIST - Validità</b>	ca
------------------------	----

**CO - CONSERVAZIONE****STC - STATO DI CONSERVAZIONE**

<b>STCC - Stato di conservazione</b>	buono
--------------------------------------	-------

**DA - DATI ANALITICI****DES - DESCRIZIONE**

<b>DESO - Indicazioni sull'oggetto</b>	bassorilievo
--	--------------

<b>DESS - Indicazioni sul soggetto</b>	allegorie-simboli
--	-------------------

**ISR - ISCRIZIONI**

<b>ISRC - Classe di appartenenza</b>	documentaria
--------------------------------------	--------------

<b>ISRS - Tecnica di scrittura</b>	a incisione
------------------------------------	-------------

<b>ISRT - Tipo di caratteri</b>	corsivo
---------------------------------	---------

<b>ISRP - Posizione</b>	anteriore centrale inferiore
-------------------------	------------------------------

<b>ISRI - Trascrizione</b>	Clonion ?
----------------------------	-----------

<b>NSC - Notizie storico-critiche</b>	Oggetto realizzato dalla scuola di disegno e plastica di Coreglia
---------------------------------------	---

**TU - CONDIZIONE GIURIDICA E VINCOLI**

**ACQ - ACQUISIZIONE**

<b>ACQT - Tipo di acquisizione</b>	donazione
<b>ACQN - Nome</b>	scuola di disegno e plastica di Coreglia
<b>ACQL - Luogo acquisizione</b>	LU/ Coreglia Antelminelli/ Palazzo Vanni Carlo

**CDG - CONDIZIONE GIURIDICA**

<b>CDGG - Indicazione generica</b>	proprietà Ente pubblico territoriale
<b>CDGS - Indicazione specifica</b>	Museo Civico della Figurina di gesso e dell' Emigrazione
<b>CDGI - Indirizzo</b>	via del Mangano, 17

**DO - FONTI E DOCUMENTI DI RIFERIMENTO****FTA - FOTOGRAFIE**

<b>FTAX - Genere</b>	documentazione allegata
<b>FTAP - Tipo</b>	fotografia digitale (file)
<b>FTAN - Codice identificativo</b>	SBAPPSAELUMS 16720

**CM - COMPILAZIONE****CMP - COMPILAZIONE**

<b>CMPD - Data</b>	2006
<b>CMPN - Nome compilatore</b>	Pini, Isabella
<b>FUR - Funzionario responsabile</b>	D'Aniello, Antonia

**AN - ANNOTAZIONI**

<b>OSS - Osservazioni</b>	Oggetto realizzato con matrice.
---------------------------	---------------------------------