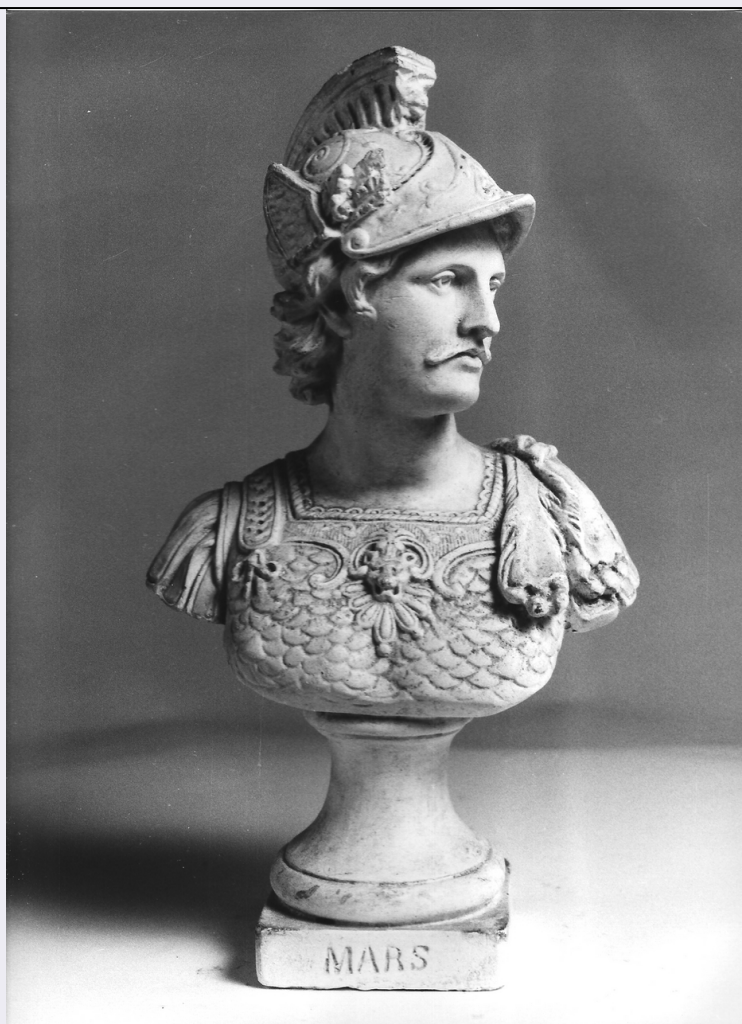


SCHEDA



CD - CODICI

TSK - Tipo di scheda OA

LIR - Livello di ricerca P

NCT - CODICE UNIVOCO

NCTR - Codice regione 09

NCTN - Numero catalogo generale 00608246

ESC - Ente schedatore C046011

ECP - Ente competente S122

LC - LOCALIZZAZIONE

PVC - LOCALIZZAZIONE GEOGRAFICO-AMMINISTRATIVA

PVCP - Provincia LU

PVCC - Comune Coreglia Antelminelli

LDC - COLLOCAZIONE SPECIFICA

LDCT - Tipologia palazzo

LDCQ - Qualificazione comunale

LDCN - Denominazione attuale Palazzo Vanni Carlo

LDCU - Indirizzo via del Mangano, 17

LDCM - Denominazione

raccolta	Museo Civico della Figurina di gesso e dell'Emigrazione
LDCS - Specifiche	Quarta sala Remo Molinari, parete a monte vetrina cinque
UB - UBICAZIONE	
UBO - Ubicazione originaria	OR
OG - OGGETTO	
OGT - OGGETTO	
OGTD - Definizione	calco
OGTV - Identificazione	serie
QNT - QUANTITA'	
QNTN - Numero	3
SGT - SOGGETTO	
SGTI - Identificazione	Marte
RO - RAPPORTO	
ROF - RAPPORTO OPERA FINALE/ORIGINALE	
ROFF - Stadio opera	copia
ROFO - Opera finale /originale	scultura
ROFA - Autore opera finale /originale	Canova Antonio
ROFD - Datazione opera finale/originale	1804-1812
ROFC - Collocazione opera finale/originale	FI/ Firenze/ Galleria Palatina
DT - CRONOLOGIA	
DTZ - CRONOLOGIA GENERICA	
DTZG - Secolo	sec. XIX
DTZS - Frazione di secolo	fine
DTS - CRONOLOGIA SPECIFICA	
DTSI - Da	1890
DTSF - A	1899
DTM - Motivazione cronologia	tradizione orale
AU - DEFINIZIONE CULTURALE	
ATB - AMBITO CULTURALE	
ATBD - Denominazione	produzione coreglina
ATBR - Riferimento all'intervento	Esecutore
ATBM - Motivazione dell'attribuzione	tradizione orale
MT - DATI TECNICI	
MTC - Materia e tecnica	gesso
MIS - MISURE	
MISU - Unità	cm
MISA - Altezza	36
MISL - Larghezza	21

MISP - Profondità	12
MIST - Validità	ca
CO - CONSERVAZIONE	
STC - STATO DI CONSERVAZIONE	
STCC - Stato di conservazione	buono
DA - DATI ANALITICI	
DES - DESCRIZIONE	
DESO - Indicazioni sull'oggetto	erma
DESS - Indicazioni sul soggetto	divinità
ISR - ISCRIZIONI	
ISRC - Classe di appartenenza	documentaria
ISRS - Tecnica di scrittura	a incisione
ISRT - Tipo di caratteri	lettere capitali
ISRP - Posizione	basamento anteriore
ISRI - Trascrizione	MARS
NSC - Notizie storico-critiche	Oggetto realizzato dalla scuola di disegno e plastica di Coreglia
TU - CONDIZIONE GIURIDICA E VINCOLI	
ACQ - ACQUISIZIONE	
ACQT - Tipo di acquisizione	donazione
ACQN - Nome	scuola di disegno e plastica di Coreglia
ACQL - Luogo acquisizione	LU/ Coreglia Antelminelli/ Palazzo Vanni Carlo
CDG - CONDIZIONE GIURIDICA	
CDGG - Indicazione generica	proprietà Ente pubblico territoriale
CDGS - Indicazione specifica	Museo Civico della Figurina di gesso e dell' Emigrazione
CDGI - Indirizzo	via del Mangano, 17
DO - FONTI E DOCUMENTI DI RIFERIMENTO	
FTA - FOTOGRAFIE	
FTAX - Genere	documentazione allegata
FTAP - Tipo	fotografia digitale (file)
FTAN - Codice identificativo	SBAPPSAELUMS 16703
CM - COMPILAZIONE	
CMP - COMPILAZIONE	
CMPD - Data	2006
CMPN - Nome compilatore	Pini, Isabella
FUR - Funzionario responsabile	D'Aniello, Antonia
AN - ANNOTAZIONI	
	L'opera è realizzata con la tecnica della formatura a tasselli. All'interno

OSS - Osservazioni

del museo è presente un'opera uguale (NCT 0900608248); un'opera uguale di proprietà del museo è presente anche in una bacheca dell'APT a Ghivizzano (LU) (NCT 0900609031).