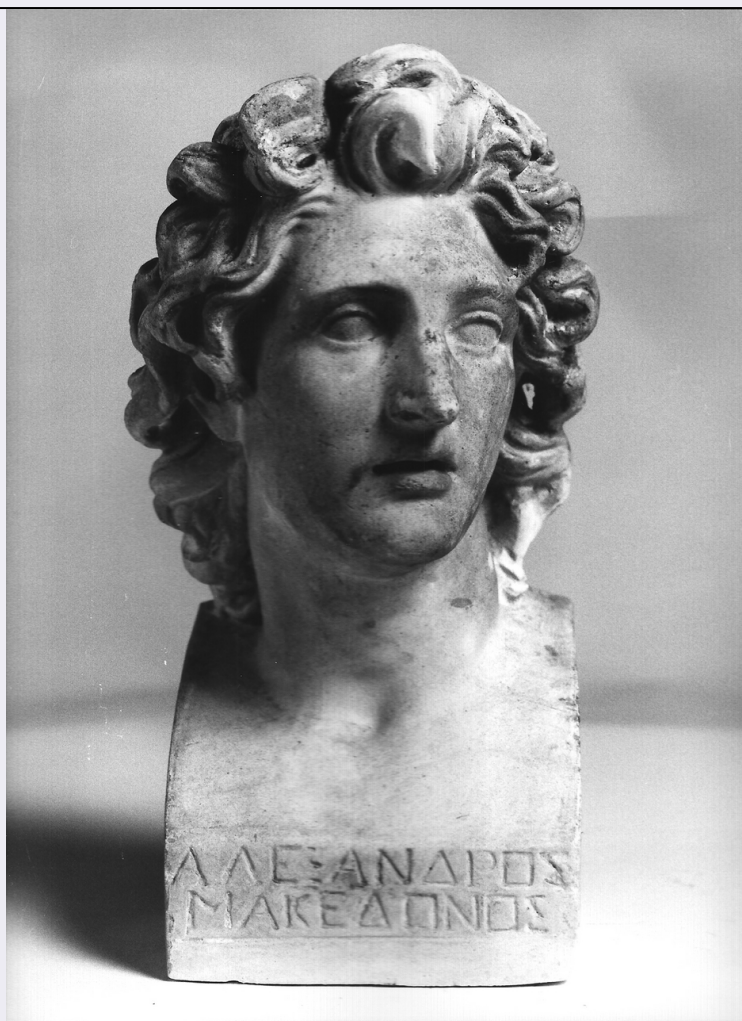


# SCHEDA



## CD - CODICI

TSK - Tipo di scheda	OA
LIR - Livello di ricerca	P
<b>NCT - CODICE UNIVOCO</b>	
NCTR - Codice regione	09
NCTN - Numero catalogo generale	00608252
ESC - Ente schedatore	C046011
ECP - Ente competente	S122

## LC - LOCALIZZAZIONE

### PVC - LOCALIZZAZIONE GEOGRAFICO-AMMINISTRATIVA

PVCP - Provincia	LU
PVCC - Comune	Coreglia Antelminelli

### LDC - COLLOCAZIONE SPECIFICA

LDCT - Tipologia	palazzo
LDCQ - Qualificazione	comunale
LDCN - Denominazione attuale	Palazzo Vanni Carlo
LDCU - Indirizzo	via del Mangano, 17
LDCM - Denominazione	

<b>raccolta</b>	Museo Civico della Figurina di gesso e dell'Emigrazione
<b>LDCS - Specifiche</b>	Quarta sala Remo Molinari, parete a monte vetrina cinque
<b>LA - ALTRE LOCALIZZAZIONI</b>	
<b>TCL - Tipo di Localizzazione</b>	provenienza
<b>PRV - LOCALIZZAZIONE GEOGRAFICO-AMMINISTRATIVA</b>	
<b>PRVP - Provincia</b>	LU
<b>PRVC - Comune</b>	Coreglia Antelminelli
<b>PRC - COLLOCAZIONE SPECIFICA</b>	
<b>PRCM - Denominazione raccolta</b>	Collezione privata eredi Molinari Remo
<b>PRD - DATA</b>	
<b>PRDU - Data uscita</b>	sec. XX/metà
<b>OG - OGGETTO</b>	
<b>OGT - OGGETTO</b>	
<b>OGTD - Definizione</b>	calco
<b>OGTV - Identificazione</b>	opera isolata
<b>QNT - QUANTITA'</b>	
<b>QNTN - Numero</b>	1
<b>SGT - SOGGETTO</b>	
<b>SGTI - Identificazione</b>	Alessandro Magno
<b>RO - RAPPORTO</b>	
<b>ROF - RAPPORTO OPERA FINALE/ORIGINALE</b>	
<b>ROFF - Stadio opera</b>	copia
<b>ROFO - Opera finale /originale</b>	scultura
<b>ROFD - Datazione opera finale/originale</b>	sec. III a.C.
<b>ROFC - Collocazione opera finale/originale</b>	RM/ Roma/ Museo Capitolino
<b>DT - CRONOLOGIA</b>	
<b>DTZ - CRONOLOGIA GENERICA</b>	
<b>DTZG - Secolo</b>	sec. XIX
<b>DTZS - Frazione di secolo</b>	fine
<b>DTS - CRONOLOGIA SPECIFICA</b>	
<b>DTSI - Da</b>	1890
<b>DTSF - A</b>	1899
<b>DTM - Motivazione cronologia</b>	tradizione orale
<b>AU - DEFINIZIONE CULTURALE</b>	
<b>ATB - AMBITO CULTURALE</b>	
<b>ATBD - Denominazione</b>	produzione coreglina
<b>ATBR - Riferimento all'intervento</b>	esecutore
<b>ATBM - Motivazione dell'attribuzione</b>	tradizione orale

**MT - DATI TECNICI**

**MTC - Materia e tecnica** gesso

**MIS - MISURE**

**MISU - Unità** cm

**MISA - Altezza** 27

**MISL - Larghezza** 14

**MISP - Profondità** 13

**MIST - Validità** ca

**CO - CONSERVAZIONE****STC - STATO DI CONSERVAZIONE**

**STCC - Stato di conservazione** discreto

**STCS - Indicazioni specifiche** La parte sinistra dell'opera presenta una variazione di colore.

**RS - RESTAURI****RST - RESTAURI**

**RSTN - Nome operatore** Giannotti M.

**DA - DATI ANALITICI****DES - DESCRIZIONE**

**DESO - Indicazioni sull'oggetto** busto

**DESS - Indicazioni sul soggetto** personaggi

**ISR - ISCRIZIONI**

**ISRC - Classe di appartenenza** documentaria

**ISRS - Tecnica di scrittura** a incisione

**ISRT - Tipo di caratteri** lettere capitali

**ISRP - Posizione** anteriore inferiore

**ISR - ISCRIZIONI**

**ISRC - Classe di appartenenza** documentaria

**ISRS - Tecnica di scrittura** a incisione

**ISRT - Tipo di caratteri** lettere capitali

**ISRP - Posizione** laterale sinistro

**ISRI - Trascrizione** EX MARMORE ANTIQUO MUSEO CAPITOLINO

**ISR - ISCRIZIONI**

**ISRC - Classe di appartenenza** documentaria

**ISRS - Tecnica di scrittura** a incisione

**ISRT - Tipo di caratteri** corsivo

**ISRP - Posizione** posteriore

**ISRI - Trascrizione** Michele Simonini fecite forma

**STM - STEMMI, EMBLEMI, MARCHI**

<b>STMC - Classe di appartenenza</b>	etichetta
<b>STMQ - Qualificazione</b>	documentaria
<b>STMU - Quantità</b>	1
<b>STMP - Posizione</b>	basamento inferiore
<b>STMD - Descrizione</b>	iscrizione a penna di colore nero recante il n.5
<b>NSC - Notizie storico-critiche</b>	Dalla bibliografia risulta eseguito da Enrico Dario Giocondo; essendo presente la firma sul pezzo è stato ipotizzato che Simonini Michele facesse parte della sua bottega.

## **TU - CONDIZIONE GIURIDICA E VINCOLI**

### **ACQ - ACQUISIZIONE**

<b>ACQT - Tipo di acquisizione</b>	donazione
<b>ACQN - Nome</b>	Eredi Molinari Remo
<b>ACQL - Luogo acquisizione</b>	LU/ Coreglia Antelminelli/ Palazzo Vanni Carlo

### **CDG - CONDIZIONE GIURIDICA**

<b>CDGG - Indicazione generica</b>	proprietà Ente pubblico territoriale
<b>CDGS - Indicazione specifica</b>	Museo Civico della Figurina di gesso e dell' Emigrazione
<b>CDGI - Indirizzo</b>	via del Mangano, 17

## **DO - FONTI E DOCUMENTI DI RIFERIMENTO**

### **FTA - FOTOGRAFIE**

<b>FTAX - Genere</b>	documentazione allegata
<b>FTAP - Tipo</b>	fotografia digitale (file)
<b>FTAN - Codice identificativo</b>	SBAPPSAELUMS 16705

## **CM - COMPILAZIONE**

### **CMP - COMPILAZIONE**

<b>CMPD - Data</b>	2006
<b>CMPN - Nome compilatore</b>	Pini, Isabella
<b>FUR - Funzionario responsabile</b>	D'Aniello, Antonia

## **AN - ANNOTAZIONI**

<b>OSS - Osservazioni</b>	Nella parte anteriore inferiore dell'opera è presente una incisione in greco che dalla bibliografia risulta come "Alexandros Makedonos".
---------------------------	--