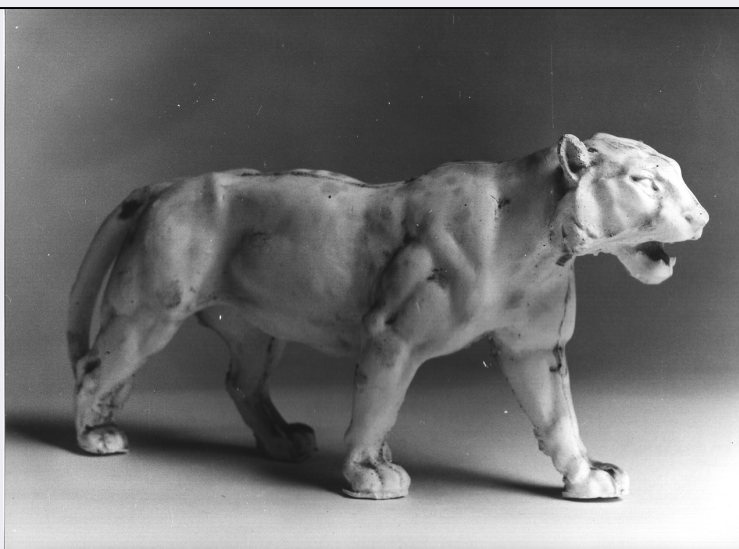


# SCHEDA



## CD - CODICI

TSK - Tipo di scheda	OA
LIR - Livello di ricerca	P
NCT - CODICE UNIVOCO	
NCTR - Codice regione	09
NCTN - Numero catalogo generale	00608270
ESC - Ente schedatore	C046011
ECP - Ente competente	S122

## LC - LOCALIZZAZIONE

### PVC - LOCALIZZAZIONE GEOGRAFICO-AMMINISTRATIVA

PVCP - Provincia	LU
PVCC - Comune	Coreglia Antelminelli

### LDC - COLLOCAZIONE SPECIFICA

LDCT - Tipologia	palazzo
LDCQ - Qualificazione	comunale
LDCN - Denominazione attuale	Palazzo Vanni Carlo
LDCU - Indirizzo	via del Mangano, 17
LDCM - Denominazione raccolta	Museo Civico della Figurina di gesso e dell'Emigrazione
LDCS - Specifiche	Quinta sala Remo Molinari, parete a valle vetrina dieci

## UB - UBICAZIONE

UBO - Ubicazione originaria	OR
-----------------------------	----

## OG - OGGETTO

### OGT - OGGETTO

OGTD - Definizione	calco
OGTV - Identificazione	opera isolata

### QNT - QUANTITA'

QNTN - Numero	1
---------------	---

**SGT - SOGGETTO**

<b>SGTI - Identificazione</b>	leonessa
-------------------------------	----------

**DT - CRONOLOGIA****DTZ - CRONOLOGIA GENERICA**

<b>DTZG - Secolo</b>	secc. XIX/ XX
----------------------	---------------

<b>DTZS - Frazione di secolo</b>	fine/ inizio
----------------------------------	--------------

**DTS - CRONOLOGIA SPECIFICA**

<b>DTSI - Da</b>	1890
------------------	------

<b>DTSF - A</b>	1910
-----------------	------

<b>DTM - Motivazione cronologia</b>	tradizione orale
-------------------------------------	------------------

**AU - DEFINIZIONE CULTURALE****ATB - AMBITO CULTURALE**

<b>ATBD - Denominazione</b>	produzione coreglina
-----------------------------	----------------------

<b>ATBR - Riferimento all'intervento</b>	Esecutore
--	-----------

<b>ATBM - Motivazione dell'attribuzione</b>	tradizione orale
---	------------------

**MT - DATI TECNICI**

<b>MTC - Materia e tecnica</b>	gesso
--------------------------------	-------

**MIS - MISURE**

<b>MISU - Unità</b>	cm
---------------------	----

<b>MISA - Altezza</b>	19.5
-----------------------	------

<b>MISP - Profondità</b>	10.4
--------------------------	------

<b>MISN - Lunghezza</b>	42
-------------------------	----

<b>MIST - Validità</b>	ca
------------------------	----

**CO - CONSERVAZIONE****STC - STATO DI CONSERVAZIONE**

<b>STCC - Stato di conservazione</b>	discreto
--------------------------------------	----------

<b>STCS - Indicazioni specifiche</b>	L'opera presenta numerose macchie di ruggine.
--------------------------------------	---

**DA - DATI ANALITICI****DES - DESCRIZIONE**

<b>DESO - Indicazioni sull'oggetto</b>	scultura
--	----------

<b>DESS - Indicazioni sul soggetto</b>	animali
--	---------

**STM - STEMMI, EMBLEMI, MARCHI**

<b>STMC - Classe di appartenenza</b>	etichetta
--------------------------------------	-----------

<b>STMQ - Qualificazione</b>	documentaria
------------------------------	--------------

<b>STMU - Quantità</b>	1
------------------------	---

<b>STMP - Posizione</b>	basamento inferiore
-------------------------	---------------------

<b>STMD - Descrizione</b>	iscrizione a penna di colore nero recante il n.46
---------------------------	---

<b>NSC - Notizie storico-critiche</b>	Oggetto realizzato dalla scuola di disegno e plastica di Coreglia
---------------------------------------	---

## **TU - CONDIZIONE GIURIDICA E VINCOLI**

### **ACQ - ACQUISIZIONE**

<b>ACQT - Tipo di acquisizione</b>	donazione
------------------------------------	-----------

<b>ACQN - Nome</b>	scuola di disegno e plastica di Coreglia
--------------------	--

<b>ACQL - Luogo acquisizione</b>	LU/ Coreglia Antelminelli/ Palazzo Vanni Carlo
----------------------------------	--

### **CDG - CONDIZIONE GIURIDICA**

<b>CDGG - Indicazione generica</b>	proprietà Ente pubblico territoriale
------------------------------------	--------------------------------------

<b>CDGS - Indicazione specifica</b>	Museo Civico della Figurina di gesso e dell' Emigrazione
-------------------------------------	--

<b>CDGI - Indirizzo</b>	via del Mangano, 17
-------------------------	---------------------

## **DO - FONTI E DOCUMENTI DI RIFERIMENTO**

### **FTA - FOTOGRAFIE**

<b>FTAX - Genere</b>	documentazione allegata
----------------------	-------------------------

<b>FTAP - Tipo</b>	fotografia digitale (file)
--------------------	----------------------------

<b>FTAN - Codice identificativo</b>	SBAPPSAELUMS 16815
-------------------------------------	--------------------

## **CM - COMPILAZIONE**

### **CMP - COMPILAZIONE**

<b>CMPD - Data</b>	2006
--------------------	------

<b>CMPN - Nome compilatore</b>	Pini, Isabella
--------------------------------	----------------

<b>FUR - Funzionario responsabile</b>	D'Aniello, Antonia
---------------------------------------	--------------------

## **AN - ANNOTAZIONI**

<b>OSS - Osservazioni</b>	Oggetto realizzato con la tecnica della formatura a tasselli.
---------------------------	---