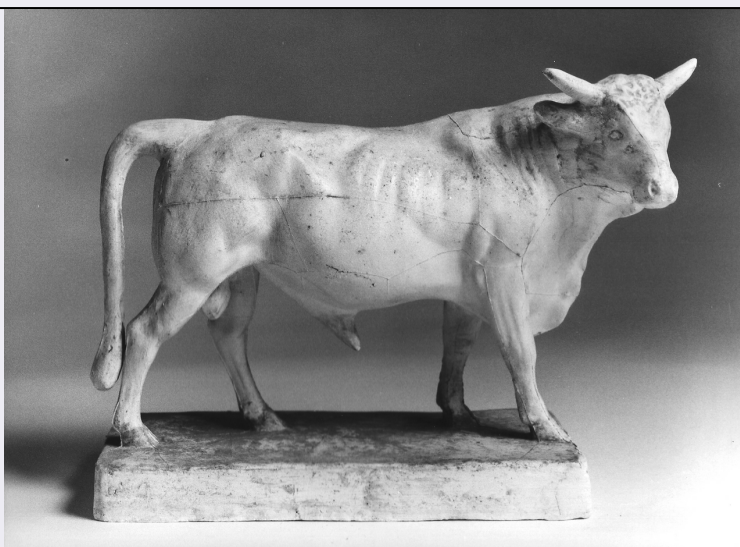


SCHEDA



CD - CODICI

TSK - Tipo di scheda	OA
LIR - Livello di ricerca	P
NCT - CODICE UNIVOCO	
NCTR - Codice regione	09
NCTN - Numero catalogo generale	00608279
ESC - Ente schedatore	C046011
ECP - Ente competente	S122

LC - LOCALIZZAZIONE

PVC - LOCALIZZAZIONE GEOGRAFICO-AMMINISTRATIVA

PVCP - Provincia	LU
PVCC - Comune	Coreglia Antelminelli

LDC - COLLOCAZIONE SPECIFICA

LDCT - Tipologia	palazzo
LDCQ - Qualificazione	comunale
LDCN - Denominazione attuale	Palazzo Vanni Carlo
LDCU - Indirizzo	via del Mangano, 17
LDCM - Denominazione raccolta	Museo Civico della Figurina di gesso e dell'Emigrazione
LDCS - Specifiche	Quinta sala Remo Molinari, parete a valle vetrina dieci

UB - UBICAZIONE

UBO - Ubicazione originaria	OR
-----------------------------	----

OG - OGGETTO

OGT - OGGETTO

OGTD - Definizione	calco
OGTV - Identificazione	opera isolata

QNT - QUANTITA'

QNTN - Numero	1
---------------	---

SGT - SOGGETTO

SGTI - Identificazione	toro
-------------------------------	------

DT - CRONOLOGIA**DTZ - CRONOLOGIA GENERICA**

DTZG - Secolo	sec. XX
----------------------	---------

DTZS - Frazione di secolo	prima metà
----------------------------------	------------

DTS - CRONOLOGIA SPECIFICA

DTSI - Da	1900
------------------	------

DTSF - A	1949
-----------------	------

DTM - Motivazione cronologia	tradizione orale
-------------------------------------	------------------

AU - DEFINIZIONE CULTURALE**ATB - AMBITO CULTURALE**

ATBD - Denominazione	produzione coreglina
-----------------------------	----------------------

ATBR - Riferimento all'intervento	Esecutore
--	-----------

ATBM - Motivazione dell'attribuzione	tradizione orale
---	------------------

MT - DATI TECNICI

MTC - Materia e tecnica	gesso
--------------------------------	-------

MIS - MISURE

MISU - Unità	cm
---------------------	----

MISA - Altezza	19.5
-----------------------	------

MISP - Profondità	11.5
--------------------------	------

MISN - Lunghezza	27
-------------------------	----

MIST - Validità	ca
------------------------	----

CO - CONSERVAZIONE**STC - STATO DI CONSERVAZIONE**

STCC - Stato di conservazione	buono
--------------------------------------	-------

DA - DATI ANALITICI**DES - DESCRIZIONE**

DESO - Indicazioni sull'oggetto	scultura
--	----------

DESS - Indicazioni sul soggetto	animali
--	---------

ISR - ISCRIZIONI

ISRC - Classe di appartenenza	documentaria
--------------------------------------	--------------

ISRS - Tecnica di scrittura	a matita
------------------------------------	----------

ISRT - Tipo di caratteri	numeri arabi
---------------------------------	--------------

ISRP - Posizione	laterale sinistro del basamento
-------------------------	---------------------------------

ISRI - Trascrizione	17
----------------------------	----

STM - STEMMI, EMBLEMI, MARCHI

STMC - Classe di	
-------------------------	--

appartenenza	etichetta
STMQ - Qualificazione	documentaria
STMU - Quantità	1
STMP - Posizione	basamento inferiore
STMD - Descrizione	iscrizione a penna di colore blu recante il n.44
NSC - Notizie storico-critiche	Oggetto realizzato dalla scuola di disegno e plastica di Coreglia
TU - CONDIZIONE GIURIDICA E VINCOLI	
ACQ - ACQUISIZIONE	
ACQT - Tipo di acquisizione	donazione
ACQN - Nome	scuola di disegno e plastica di Coreglia
ACQL - Luogo acquisizione	LU/ Coreglia Antelminelli/ Palazzo Vanni Carlo
CDG - CONDIZIONE GIURIDICA	
CDGG - Indicazione generica	proprietà Ente pubblico territoriale
CDGS - Indicazione specifica	Museo Civico della Figurina di gesso e dell' Emigrazione
CDGI - Indirizzo	via del Mangano, 17
DO - FONTI E DOCUMENTI DI RIFERIMENTO	
FTA - FOTOGRAFIE	
FTAX - Genere	documentazione allegata
FTAP - Tipo	fotografia digitale (file)
FTAN - Codice identificativo	SBAPPSAELUMS 16748
CM - COMPILAZIONE	
CMP - COMPILAZIONE	
CMPD - Data	2006
CMPN - Nome compilatore	Pini, Isabella
FUR - Funzionario responsabile	D'Aniello, Antonia
AN - ANNOTAZIONI	
OSS - Osservazioni	Oggetto realizzato con la tecnica della formatura a tasselli.