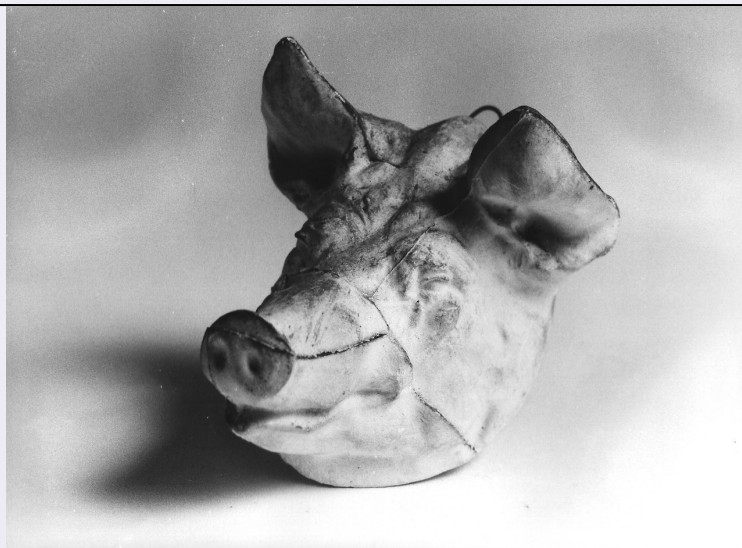


# SCHEDA



## CD - CODICI

TSK - Tipo di scheda	OA
LIR - Livello di ricerca	P
NCT - CODICE UNIVOCO	
NCTR - Codice regione	09
NCTN - Numero catalogo generale	00608290
ESC - Ente schedatore	C046011
ECP - Ente competente	S122

## LC - LOCALIZZAZIONE

### PVC - LOCALIZZAZIONE GEOGRAFICO-AMMINISTRATIVA

PVCP - Provincia	LU
PVCC - Comune	Coreglia Antelminelli

### LDC - COLLOCAZIONE SPECIFICA

LDCT - Tipologia	palazzo
LDCQ - Qualificazione	comunale
LDCN - Denominazione attuale	Palazzo Vanni Carlo
LDCU - Indirizzo	via del Mangano, 17
LDCM - Denominazione raccolta	Museo Civico della Figurina di gesso e dell'Emigrazione
LDCS - Specifiche	Quinta sala Remo Molinari, parete a valle vetrina dieci

## UB - UBICAZIONE

UBO - Ubicazione originaria	OR
-----------------------------	----

## OG - OGGETTO

### OGT - OGGETTO

OGTD - Definizione	calco
OGTV - Identificazione	opera isolata

### QNT - QUANTITA'

<b>QNTN - Numero</b>	1
<b>SGT - SOGGETTO</b>	
<b>SGTI - Identificazione</b>	testa di maiale
<b>DT - CRONOLOGIA</b>	
<b>DTZ - CRONOLOGIA GENERICA</b>	
<b>DTZG - Secolo</b>	sec. XIX
<b>DTZS - Frazione di secolo</b>	fine
<b>DTS - CRONOLOGIA SPECIFICA</b>	
<b>DTSI - Da</b>	1890
<b>DTSF - A</b>	1899
<b>DTM - Motivazione cronologia</b>	tradizione orale
<b>AU - DEFINIZIONE CULTURALE</b>	
<b>ATB - AMBITO CULTURALE</b>	
<b>ATBD - Denominazione</b>	produzione coreglina
<b>ATBR - Riferimento all'intervento</b>	Esecutore
<b>ATBM - Motivazione dell'attribuzione</b>	tradizione orale
<b>MT - DATI TECNICI</b>	
<b>MTC - Materia e tecnica</b>	gesso
<b>MIS - MISURE</b>	
<b>MISU - Unità</b>	cm
<b>MISA - Altezza</b>	12
<b>MISL - Larghezza</b>	10
<b>MISS - Spessore</b>	6
<b>MIST - Validità</b>	ca
<b>CO - CONSERVAZIONE</b>	
<b>STC - STATO DI CONSERVAZIONE</b>	
<b>STCC - Stato di conservazione</b>	buono
<b>DA - DATI ANALITICI</b>	
<b>DES - DESCRIZIONE</b>	
<b>DESO - Indicazioni sull'oggetto</b>	altorilievo
<b>DESS - Indicazioni sul soggetto</b>	animali
<b>STM - STEMMI, EMBLEMI, MARCHI</b>	
<b>STMC - Classe di appartenenza</b>	etichetta
<b>STMQ - Qualificazione</b>	documentaria
<b>STMU - Quantità</b>	1
<b>STMP - Posizione</b>	basamento inferiore
<b>STMD - Descrizione</b>	N.299 scritto a penna di colore nero
<b>NSC - Notizie storico-critiche</b>	Oggetto realizzato dalla scuola di disegno e plastica di Coreglia

**TU - CONDIZIONE GIURIDICA E VINCOLI****ACQ - ACQUISIZIONE**

<b>ACQT - Tipo di acquisizione</b>	donazione
<b>ACQN - Nome</b>	scuola di disegno e plastica di Coreglia
<b>ACQL - Luogo acquisizione</b>	LU/ Coreglia Antelminelli/ Palazzo Vanni Carlo

**CDG - CONDIZIONE GIURIDICA**

<b>CDGG - Indicazione generica</b>	proprietà Ente pubblico territoriale
<b>CDGS - Indicazione specifica</b>	Museo Civico della Figurina di gesso e dell' Emigrazione
<b>CDGI - Indirizzo</b>	via del Mangano, 17

**DO - FONTI E DOCUMENTI DI RIFERIMENTO****FTA - FOTOGRAFIE**

<b>FTAX - Genere</b>	documentazione allegata
<b>FTAP - Tipo</b>	fotografia digitale (file)
<b>FTAN - Codice identificativo</b>	SBAPPSAELUMS 16859

**CM - COMPILAZIONE****CMP - COMPILAZIONE**

<b>CMPD - Data</b>	2006
<b>CMPN - Nome compilatore</b>	Pini, Isabella
<b>FUR - Funzionario responsabile</b>	D'Aniello, Antonia

**AN - ANNOTAZIONI**

<b>OSS - Osservazioni</b>	Oggetto realizzato con la tecnica della formatura a tasselli.
---------------------------	---