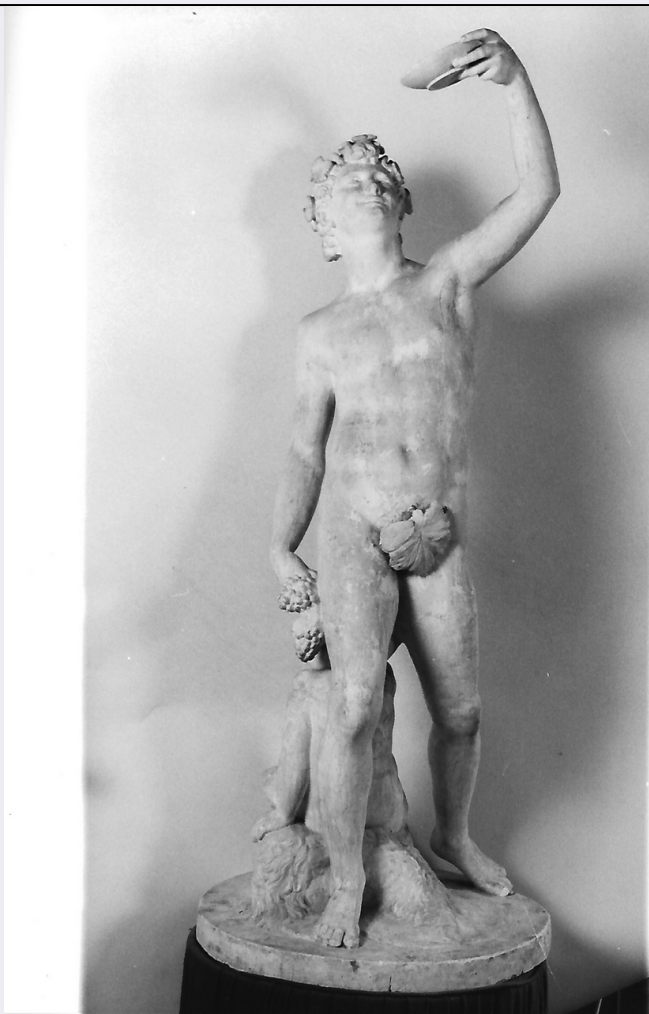


# SCHEDA



## CD - CODICI

TSK - Tipo di scheda	OA
LIR - Livello di ricerca	P
<b>NCT - CODICE UNIVOCO</b>	
NCTR - Codice regione	09
NCTN - Numero catalogo generale	00608447
ESC - Ente schedatore	C046011
ECP - Ente competente	S122

## LC - LOCALIZZAZIONE

### PVC - LOCALIZZAZIONE GEOGRAFICO-AMMINISTRATIVA

PVCP - Provincia	LU
PVCC - Comune	Coreglia Antelminelli

### LDC - COLLOCAZIONE SPECIFICA

LDCT - Tipologia	palazzo
LDCQ - Qualificazione	comunale
LDCN - Denominazione attuale	Palazzo Vanni Carlo
LDCU - Indirizzo	via del Mangano, 17
LDCM - Denominazione	

<b>raccolta</b>	Museo Civico della Figurina di gesso e dell'Emigrazione
<b>LDCS - Specifiche</b>	Sala tre, parete di fondo
<b>UB - UBICAZIONE</b>	
<b>UBO - Ubicazione originaria</b>	OR
<b>OG - OGGETTO</b>	
<b>OGT - OGGETTO</b>	
<b>OGTD - Definizione</b>	calco
<b>OGTV - Identificazione</b>	opera isolata
<b>QNT - QUANTITA'</b>	
<b>QNTN - Numero</b>	1
<b>SGT - SOGGETTO</b>	
<b>SGTI - Identificazione</b>	Bacco con satiro
<b>RO - RAPPORTO</b>	
<b>ROF - RAPPORTO OPERA FINALE/ORIGINALE</b>	
<b>ROFF - Stadio opera</b>	copia
<b>ROFO - Opera finale /originale</b>	scultura
<b>ROFA - Autore opera finale /originale</b>	Tatti Jacopo D'Antonio
<b>ROFD - Datazione opera finale/originale</b>	sec. XVI
<b>ROFC - Collocazione opera finale/originale</b>	FI/ Firenze/ Museo Nazionale
<b>DT - CRONOLOGIA</b>	
<b>DTZ - CRONOLOGIA GENERICA</b>	
<b>DTZG - Secolo</b>	sec. XIX
<b>DTZS - Frazione di secolo</b>	fine
<b>DTS - CRONOLOGIA SPECIFICA</b>	
<b>DTSI - Da</b>	1890
<b>DTSF - A</b>	1899
<b>DTM - Motivazione cronologia</b>	tradizione orale
<b>AU - DEFINIZIONE CULTURALE</b>	
<b>ATB - AMBITO CULTURALE</b>	
<b>ATBD - Denominazione</b>	produzione coreglina
<b>ATBR - Riferimento all'intervento</b>	Esecutore
<b>ATBM - Motivazione dell'attribuzione</b>	tradizione orale
<b>MT - DATI TECNICI</b>	
<b>MTC - Materia e tecnica</b>	gesso
<b>MIS - MISURE</b>	
<b>MISU - Unità</b>	cm
<b>MISA - Altezza</b>	153
<b>MISL - Larghezza</b>	65

MISP - Profondità	65
MIST - Validità	ca
<b>CO - CONSERVAZIONE</b>	
<b>STC - STATO DI CONSERVAZIONE</b>	
STCC - Stato di conservazione	buono
STCS - Indicazioni specifiche	L'opera è interessata da una notevole quantità di scritte vandaliche; forse proprio per questo motivo è stata ricoperta con uno scialbo di colore bianco sporco, presente oramai solo parzialmente.
<b>DA - DATI ANALITICI</b>	
<b>DES - DESCRIZIONE</b>	
DESO - Indicazioni sull'oggetto	scultura
DESS - Indicazioni sul soggetto	divinità/ figure
NSC - Notizie storico-critiche	Oggetto realizzato dalla scuola di disegno e plastica di Coreglia
<b>TU - CONDIZIONE GIURIDICA E VINCOLI</b>	
<b>ACQ - ACQUISIZIONE</b>	
ACQT - Tipo di acquisizione	donazione
ACQN - Nome	scuola di disegno e plastica di Coreglia
ACQL - Luogo acquisizione	LU/ Coreglia Antelminelli/ Palazzo Vanni Carlo
<b>CDG - CONDIZIONE GIURIDICA</b>	
CDGG - Indicazione generica	proprietà Ente pubblico territoriale
CDGS - Indicazione specifica	Museo Civico della Figurina di gesso e dell' Emigrazione
CDGI - Indirizzo	via del Mangano, 17
<b>DO - FONTI E DOCUMENTI DI RIFERIMENTO</b>	
<b>FTA - FOTOGRAFIE</b>	
FTAX - Genere	documentazione allegata
FTAP - Tipo	fotografia digitale (file)
FTAN - Codice identificativo	SBAPPSAELUMS 17694
<b>CM - COMPILAZIONE</b>	
<b>CMP - COMPILAZIONE</b>	
CMPD - Data	2006
CMPN - Nome compilatore	Pini, Isabella
FUR - Funzionario responsabile	D'Aniello, Antonia
<b>AN - ANNOTAZIONI</b>	
OSS - Osservazioni	L'opera è realizzata con la tecnica della formatura a tasselli.