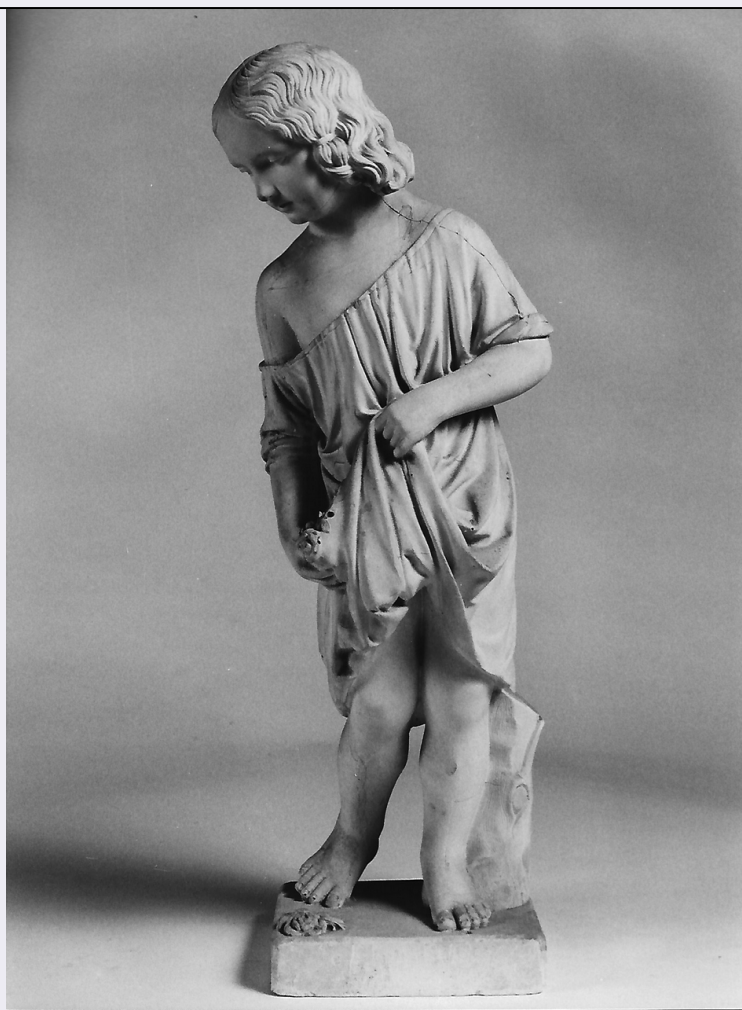


# SCHEDA



## CD - CODICI

**TSK - Tipo di scheda** OA

**LIR - Livello di ricerca** P

### NCT - CODICE UNIVOCO

**NCTR - Codice regione** 09

**NCTN - Numero catalogo generale** 00608485

**ESC - Ente schedatore** C046011

**ECP - Ente competente** S122

## LC - LOCALIZZAZIONE

### PVC - LOCALIZZAZIONE GEOGRAFICO-AMMINISTRATIVA

**PVCP - Provincia** LU

**PVCC - Comune** Coreglia Antelminelli

### LDC - COLLOCAZIONE SPECIFICA

**LDCT - Tipologia** palazzo

**LDCQ - Qualificazione** comunale

**LDCN - Denominazione attuale** Palazzo Vanni Carlo

**LDCU - Indirizzo** via del Mangano, 17

**LDCM - Denominazione**

<b>raccolta</b>	Museo Civico della Figurina di gesso e dell'Emigrazione
<b>LDCS - Specifiche</b>	Rampa di scale che dal piano nobile porta alla soffitta
<b>UB - UBICAZIONE</b>	
<b>UBO - Ubicazione originaria</b>	OR
<b>OG - OGGETTO</b>	
<b>OGT - OGGETTO</b>	
<b>OGTD - Definizione</b>	calco
<b>OGTV - Identificazione</b>	opera isolata
<b>QNT - QUANTITA'</b>	
<b>QNTN - Numero</b>	1
<b>SGT - SOGGETTO</b>	
<b>SGTI - Identificazione</b>	bambina con fiori nel grembo
<b>DT - CRONOLOGIA</b>	
<b>DTZ - CRONOLOGIA GENERICA</b>	
<b>DTZG - Secolo</b>	sec. XIX
<b>DTZS - Frazione di secolo</b>	fine
<b>DTS - CRONOLOGIA SPECIFICA</b>	
<b>DTSI - Da</b>	1890
<b>DTSF - A</b>	1899
<b>DTM - Motivazione cronologia</b>	tradizione orale
<b>AU - DEFINIZIONE CULTURALE</b>	
<b>ATB - AMBITO CULTURALE</b>	
<b>ATBD - Denominazione</b>	produzione coreglina
<b>ATBR - Riferimento all'intervento</b>	Esecutore
<b>ATBM - Motivazione dell'attribuzione</b>	tradizione orale
<b>MT - DATI TECNICI</b>	
<b>MTC - Materia e tecnica</b>	gesso
<b>MIS - MISURE</b>	
<b>MISU - Unità</b>	cm
<b>MISA - Altezza</b>	69
<b>MISL - Larghezza</b>	21
<b>MISP - Profondità</b>	20
<b>MIST - Validità</b>	ca
<b>CO - CONSERVAZIONE</b>	
<b>STC - STATO DI CONSERVAZIONE</b>	
<b>STCC - Stato di conservazione</b>	buono
<b>STCS - Indicazioni specifiche</b>	Nella parte posteriore superiore sono visibili tracce di corrosione dovute all'azione dell'acqua.
<b>DA - DATI ANALITICI</b>	
<b>DES - DESCRIZIONE</b>	

<b>DESO - Indicazioni sull'oggetto</b>	scultura
<b>DESS - Indicazioni sul soggetto</b>	razza umana
<b>NSC - Notizie storico-critiche</b>	Oggetto realizzato dalla scuola di disegno e plastica di Coreglia
<b>TU - CONDIZIONE GIURIDICA E VINCOLI</b>	
<b>ACQ - ACQUISIZIONE</b>	
<b>ACQT - Tipo di acquisizione</b>	donazione
<b>ACQN - Nome</b>	scuola di disegno e plastica di Coreglia
<b>ACQL - Luogo acquisizione</b>	LU/ Coreglia Antelminelli/ Palazzo Vanni Carlo
<b>CDG - CONDIZIONE GIURIDICA</b>	
<b>CDGG - Indicazione generica</b>	proprietà Ente pubblico territoriale
<b>CDGS - Indicazione specifica</b>	Museo Civico della Figurina di gesso e dell' Emigrazione
<b>CDGI - Indirizzo</b>	via del Mangano, 17
<b>DO - FONTI E DOCUMENTI DI RIFERIMENTO</b>	
<b>FTA - FOTOGRAFIE</b>	
<b>FTAX - Genere</b>	documentazione allegata
<b>FTAP - Tipo</b>	fotografia digitale (file)
<b>FTAN - Codice identificativo</b>	SBAPPSAELUMS 16983
<b>CM - COMPILAZIONE</b>	
<b>CMP - COMPILAZIONE</b>	
<b>CMPD - Data</b>	2006
<b>CMPN - Nome compilatore</b>	Pini, Isabella
<b>FUR - Funzionario responsabile</b>	D'Aniello, Antonia
<b>AN - ANNOTAZIONI</b>	
<b>OSS - Osservazioni</b>	L'opera è realizzata con la tecnica della formatura a tasselli.