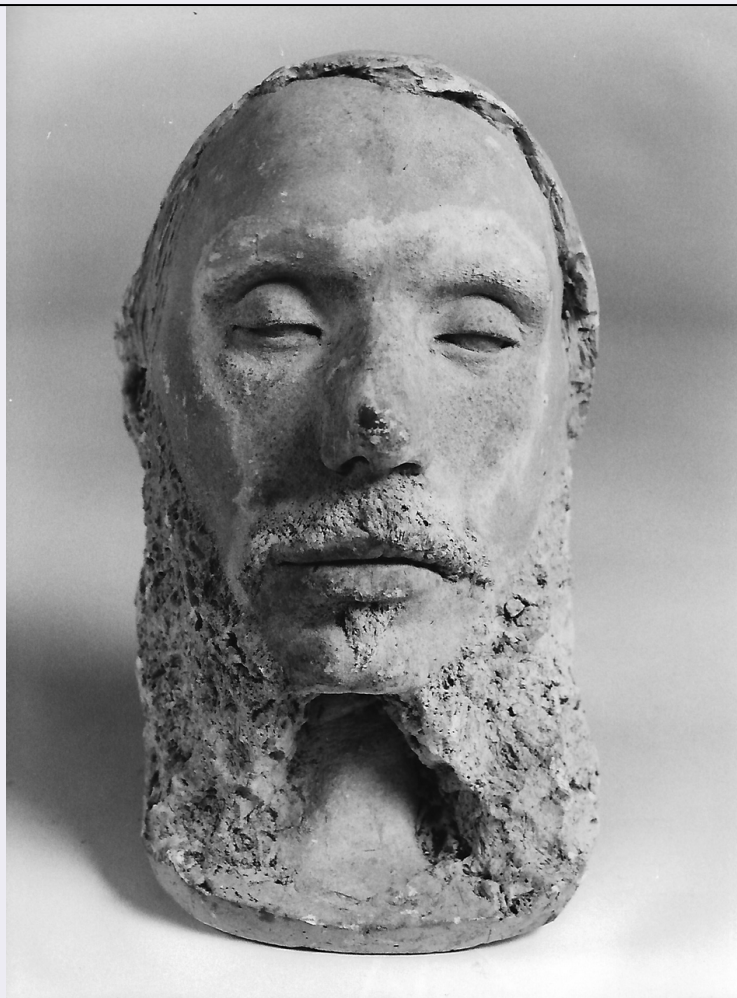


# SCHEDA



## CD - CODICI

|                                 |          |
|---------------------------------|----------|
| TSK - Tipo di scheda            | OA       |
| LIR - Livello di ricerca        | P        |
| NCT - CODICE UNIVOCO            |          |
| NCTR - Codice regione           | 09       |
| NCTN - Numero catalogo generale | 00608614 |
| ESC - Ente schedatore           | C046011  |
| ECP - Ente competente           | S122     |

## LC - LOCALIZZAZIONE

### PVC - LOCALIZZAZIONE GEOGRAFICO-AMMINISTRATIVA

|                  |                       |
|------------------|-----------------------|
| PVCP - Provincia | LU                    |
| PVCC - Comune    | Coreglia Antelminelli |

### LDC - COLLOCAZIONE SPECIFICA

|                              |                     |
|------------------------------|---------------------|
| LDCT - Tipologia             | palazzo             |
| LDCQ - Qualificazione        | comunale            |
| LDCN - Denominazione attuale | Palazzo Vanni Carlo |
| LDCU - Indirizzo             | via del Mangano, 17 |
| LDCM - Denominazione         |                     |

|   |  |
|---|--|
| <b>raccolta</b>                             | Museo Civico della Figurina di gesso e dell'Emigrazione        |
| <b>LDCS - Specifiche</b>                    | Sala tre, vetrina in legno                                     |
| <b>UB - UBICAZIONE</b>                      |  |
| <b>UBO - Ubicazione originaria</b>          | SC   |
| <b>OG - OGGETTO</b>                         |  |
| <b>OGT - OGGETTO</b>                        |  |
| <b>OGTD - Definizione</b>                   | calco  |
| <b>OGTV - Identificazione</b>               | opera isolata  |
| <b>QNT - QUANTITA'</b>                      |  |
| <b>QNTN - Numero</b>                        | 1  |
| <b>SGT - SOGGETTO</b>                       |  |
| <b>SGTI - Identificazione</b>               | volto maschile con barba                                       |
| <b>DT - CRONOLOGIA</b>                      |  |
| <b>DTZ - CRONOLOGIA GENERICA</b>            |  |
| <b>DTZG - Secolo</b>                        | secc. XIX/ XX  |
| <b>DTS - CRONOLOGIA SPECIFICA</b>           |  |
| <b>DTSI - Da</b>                            | 1800   |
| <b>DTSF - A</b>                             | 1960   |
| <b>DTM - Motivazione cronologia</b>         | analisi storica  |
| <b>AU - DEFINIZIONE CULTURALE</b>           |  |
| <b>ATB - AMBITO CULTURALE</b>               |  |
| <b>ATBD - Denominazione</b>                 | produzione coreglina   |
| <b>ATBR - Riferimento all'intervento</b>    | esecutore  |
| <b>ATBM - Motivazione dell'attribuzione</b> | tradizione orale   |
| <b>MT - DATI TECNICI</b>                    |  |
| <b>MTC - Materia e tecnica</b>              | gesso/ patinatura  |
| <b>MIS - MISURE</b>                         |  |
| <b>MISU - Unità</b>                         | cm   |
| <b>MISA - Altezza</b>                       | 28.5   |
| <b>MISL - Larghezza</b>                     | 17.5   |
| <b>MISS - Spessore</b>                      | 14   |
| <b>MIST - Validità</b>                      | ca   |
| <b>CO - CONSERVAZIONE</b>                   |  |
| <b>STC - STATO DI CONSERVAZIONE</b>         |  |
| <b>STCC - Stato di conservazione</b>        | buono  |
| <b>STCS - Indicazioni specifiche</b>        | Presenza di una grossa macchia nella parte centrale del volto. |
| <b>DA - DATI ANALITICI</b>                  |  |
| <b>DES - DESCRIZIONE</b>                    |  |
| <b>DESO - Indicazioni sull'oggetto</b>      | maschera funeraria   |

|  |  |
|--|--|
| <b>DESS - Indicazioni sul soggetto</b>       | razza umana  |
| <b>TU - CONDIZIONE GIURIDICA E VINCOLI</b>   |  |
| <b>CDG - CONDIZIONE GIURIDICA</b>            |  |
| <b>CDGG - Indicazione generica</b>           | proprietà Ente pubblico territoriale                       |
| <b>CDGS - Indicazione specifica</b>          | Museo Civico della Figurina di gesso e dell' Emigrazione   |
| <b>CDGI - Indirizzo</b>                      | via del Mangano, 17  |
| <b>DO - FONTI E DOCUMENTI DI RIFERIMENTO</b> |  |
| <b>FTA - FOTOGRAFIE</b>                      |  |
| <b>FTAX - Genere</b>                         | documentazione allegata                                    |
| <b>FTAP - Tipo</b>                           | fotografia digitale (file)                                 |
| <b>FTAN - Codice identificativo</b>          | SBAPPSAELUMS 16903   |
| <b>CM - COMPILAZIONE</b>                     |  |
| <b>CMP - COMPILAZIONE</b>                    |  |
| <b>CMPD - Data</b>                           | 2006   |
| <b>CMPN - Nome compilatore</b>               | Tosi, Michela  |
| <b>FUR - Funzionario responsabile</b>        | D'Aniello, Antonia   |
| <b>AN - ANNOTAZIONI</b>                      |  |
| <b>OSS - Osservazioni</b>                    | Opera realizzata probabilmente calcando dal vero un volto. |