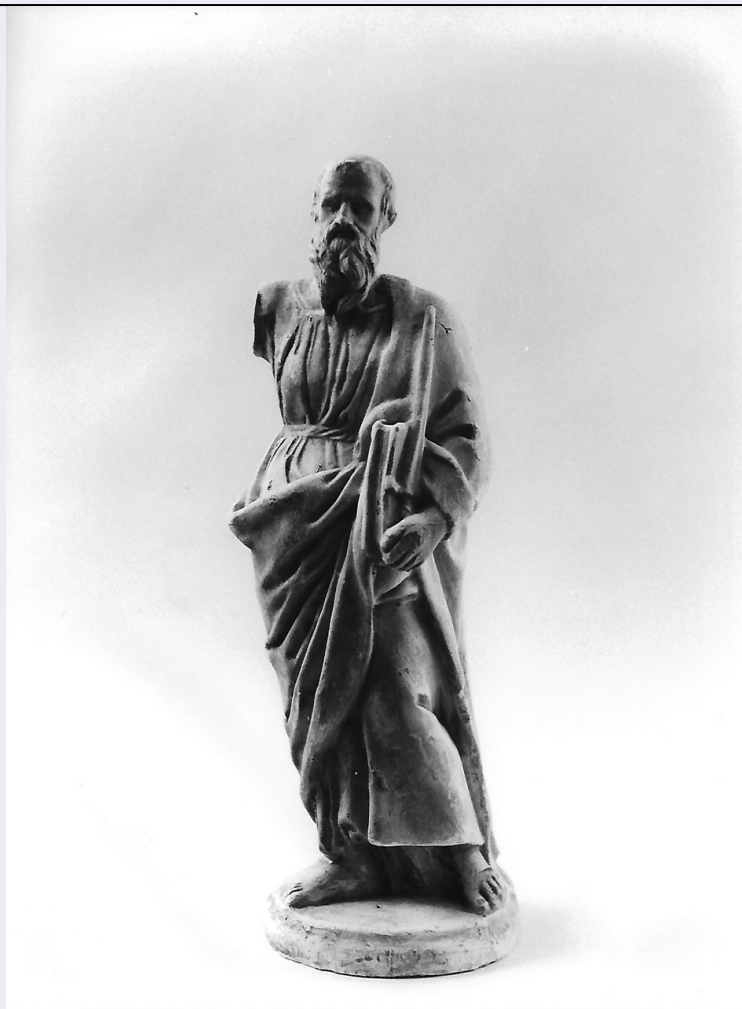


SCHEDA



CD - CODICI

TSK - Tipo di scheda OA

LIR - Livello di ricerca P

NCT - CODICE UNIVOCO

NCTR - Codice regione 09

NCTN - Numero catalogo generale 00608721

ESC - Ente schedatore C046011

ECP - Ente competente S122

LC - LOCALIZZAZIONE

PVC - LOCALIZZAZIONE GEOGRAFICO-AMMINISTRATIVA

PVCP - Provincia LU

PVCC - Comune Coreglia Antelminelli

LDC - COLLOCAZIONE SPECIFICA

LDCT - Tipologia palazzo

LDCQ - Qualificazione comunale

LDCN - Denominazione attuale Palazzo Vanni Carlo

LDCU - Indirizzo via del Mangano, 17

LDCM - Denominazione

raccolta	Museo Civico della Figurina di gesso e dell'Emigrazione
LDCS - Specifiche	Sala quattro fratelli Almachide e David Marsili, vetrina 10
LA - ALTRE LOCALIZZAZIONI	
TCL - Tipo di Localizzazione	provenienza
PRV - LOCALIZZAZIONE GEOGRAFICO-AMMINISTRATIVA	
PRVP - Provincia	RM
PRVC - Comune	Roma
PRC - COLLOCAZIONE SPECIFICA	
PRCM - Denominazione raccolta	Collezione privata Marsili Marcello
PRD - DATA	
PRDU - Data uscita	sec. XX/ fine
OG - OGGETTO	
OGT - OGGETTO	
OGTD - Definizione	calco
OGTV - Identificazione	opera isolata
QNT - QUANTITA'	
QNTN - Numero	1
SGT - SOGGETTO	
SGTI - Identificazione	San Paolo Evangelista (?)
DT - CRONOLOGIA	
DTZ - CRONOLOGIA GENERICA	
DTZG - Secolo	secc. XIX/ XX
DTS - CRONOLOGIA SPECIFICA	
DTSI - Da	1850
DTSF - A	1940
DTM - Motivazione cronologia	analisi storica
AU - DEFINIZIONE CULTURALE	
ATB - AMBITO CULTURALE	
ATBD - Denominazione	produzione coreglina
ATBR - Riferimento all'intervento	Esecutore
ATBM - Motivazione dell'attribuzione	tradizione orale
MT - DATI TECNICI	
MTC - Materia e tecnica	gesso
MIS - MISURE	
MISU - Unità	cm
MISA - Altezza	47
MISL - Larghezza	16
MISP - Profondità	15
MIST - Validità	ca
CO - CONSERVAZIONE	

STC - STATO DI CONSERVAZIONE**STCC - Stato di conservazione**

buono

STCS - Indicazioni specifiche

Fratture nella parte posteriore.

DA - DATI ANALITICI**DES - DESCRIZIONE****DESO - Indicazioni sull'oggetto**

scultura

DESS - Indicazioni sul soggetto

santi

NSC - Notizie storico-critiche

Opera realizzata dalla bottega Marsili a Roma.

TU - CONDIZIONE GIURIDICA E VINCOLI**ACQ - ACQUISIZIONE****ACQT - Tipo di acquisizione**

donazione

ACQN - Nome

Marsili Marcello

ACQL - Luogo acquisizione

RM/ Roma

CDG - CONDIZIONE GIURIDICA**CDGG - Indicazione generica**

proprietà Ente pubblico territoriale

CDGS - Indicazione specifica

Museo Civico della Figurina di gesso e dell' Emigrazione

CDGI - Indirizzo

via del Mangano, 17

DO - FONTI E DOCUMENTI DI RIFERIMENTO**FTA - FOTOGRAFIE****FTAX - Genere**

documentazione allegata

FTAP - Tipo

fotografia digitale (file)

FTAN - Codice identificativo

SBAPPSAELUMS 17341

CM - COMPILAZIONE**CMP - COMPILAZIONE****CMPD - Data**

2006

CMPN - Nome compilatore

Tosi, Michela

FUR - Funzionario responsabile

D'Aniello, Antonia

AN - ANNOTAZIONI**OSS - Osservazioni**

L'opera è realizzata con la tecnica della formatura a tasselli.