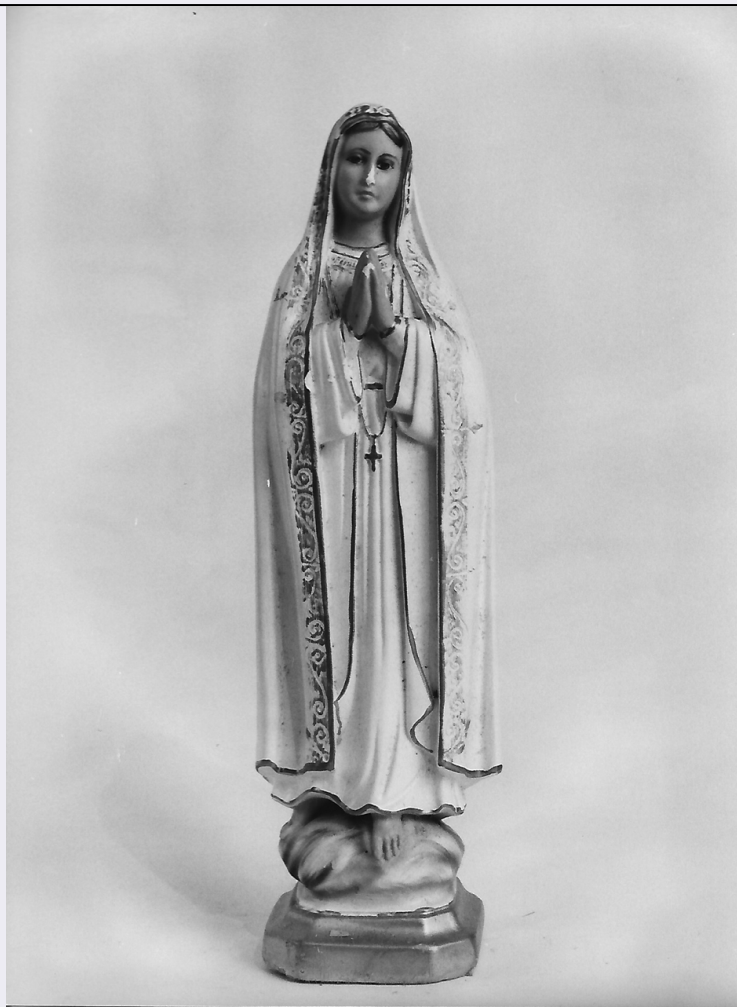


SCHEDA



CD - CODICI

TSK - Tipo di scheda OA

LIR - Livello di ricerca P

NCT - CODICE UNIVOCO

NCTR - Codice regione 09

NCTN - Numero catalogo generale 00608817

ESC - Ente schedatore C046011

ECP - Ente competente S122

LC - LOCALIZZAZIONE

PVC - LOCALIZZAZIONE GEOGRAFICO-AMMINISTRATIVA

PVCP - Provincia LU

PVCC - Comune Coreglia Antelminelli

LDC - COLLOCAZIONE SPECIFICA

LDCT - Tipologia palazzo

LDCQ - Qualificazione comunale

LDCN - Denominazione attuale Palazzo Vanni Carlo

LDCU - Indirizzo via del Mangano, 17

LDCM - Denominazione

| | |
|---|---|
| raccolta | Museo Civico della Figurina di gesso e dell'Emigrazione |
| LDCS - Specifiche | Sala tre, oggetti di santità vetrina 5 |
| UB - UBICAZIONE | |
| UBO - Ubicazione originaria | SC |
| OG - OGGETTO | |
| OGT - OGGETTO | |
| OGTD - Definizione | calco |
| OGTV - Identificazione | opera isolata |
| QNT - QUANTITA' | |
| QNTN - Numero | 1 |
| SGT - SOGGETTO | |
| SGTI - Identificazione | Madonna |
| DT - CRONOLOGIA | |
| DTZ - CRONOLOGIA GENERICA | |
| DTZG - Secolo | sec. XX |
| DTS - CRONOLOGIA SPECIFICA | |
| DTSI - Da | 1900 |
| DTSF - A | 1980 |
| DTM - Motivazione cronologia | contesto |
| AU - DEFINIZIONE CULTURALE | |
| ATB - AMBITO CULTURALE | |
| ATBD - Denominazione | produzione coreglina |
| ATBR - Riferimento all'intervento | esecutore |
| ATBM - Motivazione dell'attribuzione | tradizione orale |
| MT - DATI TECNICI | |
| MTC - Materia e tecnica | gesso/ pittura |
| MIS - MISURE | |
| MISU - Unità | cm |
| MISA - Altezza | 28.5 |
| MISL - Larghezza | 11 |
| MISP - Profondità | 7 |
| MIST - Validità | ca |
| CO - CONSERVAZIONE | |
| STC - STATO DI CONSERVAZIONE | |
| STCC - Stato di conservazione | buono |
| DA - DATI ANALITICI | |
| DES - DESCRIZIONE | |
| DESO - Indicazioni sull'oggetto | scultura |
| DESS - Indicazioni sul soggetto | divinità |

STM - STEMMI, EMBLEMI, MARCHI

| | |
|--------------------------------------|---|
| STMC - Classe di appartenenza | etichetta |
| STMQ - Qualificazione | documentaria |
| STMU - Quantità | 1 |
| STMP - Posizione | inferore |
| STMD - Descrizione | etichetta di colore salmone con iscrizione stampata di colore nero recante la scritta MADE IN ITALY |

TU - CONDIZIONE GIURIDICA E VINCOLI**CDG - CONDIZIONE GIURIDICA**

| | |
|-------------------------------------|--|
| CDGG - Indicazione generica | proprietà Ente pubblico territoriale |
| CDGS - Indicazione specifica | Museo Civico della Figurina di gesso e dell' Emigrazione |
| CDGI - Indirizzo | via del Mangano, 17 |

DO - FONTI E DOCUMENTI DI RIFERIMENTO**FTA - FOTOGRAFIE**

| | |
|-------------------------------------|----------------------------|
| FTAX - Genere | documentazione allegata |
| FTAP - Tipo | fotografia digitale (file) |
| FTAN - Codice identificativo | SBAPPSAELUMS 17509 |

CM - COMPILAZIONE**CMP - COMPILAZIONE**

| | |
|---------------------------------------|--------------------|
| CMPD - Data | 2006 |
| CMPN - Nome compilatore | Tosi, Michela |
| FUR - Funzionario responsabile | D'Aniello, Antonia |