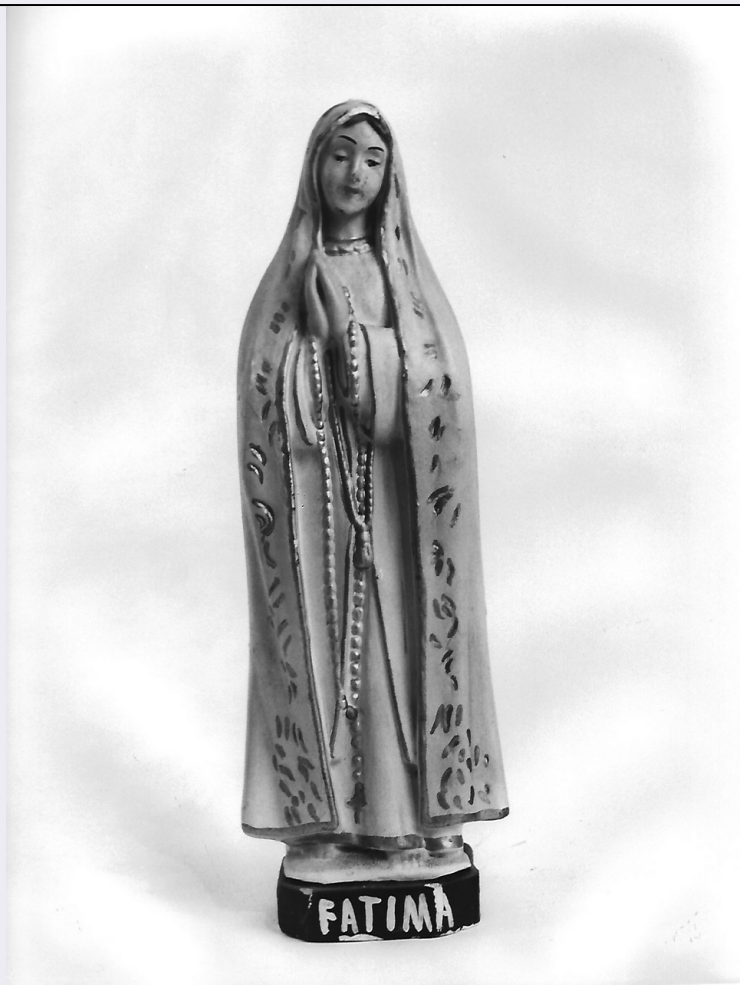


# SCHEDA



## CD - CODICI

TSK - Tipo di scheda	OA
LIR - Livello di ricerca	P
<b>NCT - CODICE UNIVOCO</b>	
NCTR - Codice regione	09
NCTN - Numero catalogo generale	00608818
ESC - Ente schedatore	C046011
ECP - Ente competente	S122

## LC - LOCALIZZAZIONE

### PVC - LOCALIZZAZIONE GEOGRAFICO-AMMINISTRATIVA

PVCP - Provincia	LU
PVCC - Comune	Coreglia Antelminelli

### LDC - COLLOCAZIONE SPECIFICA

LDCT - Tipologia	palazzo
LDCQ - Qualificazione	comunale
LDCN - Denominazione attuale	Palazzo Vanni Carlo
LDCU - Indirizzo	via del Mangano, 17
LDCM - Denominazione raccolta	Museo Civico della Figurina di gesso e dell'Emigrazione

<b>LDCS - Specifiche</b>	Sala tre, oggetti di santità vetrina 5
<b>UB - UBICAZIONE</b>	
<b>UBO - Ubicazione originaria</b>	SC
<b>OG - OGGETTO</b>	
<b>OGT - OGGETTO</b>	
<b>OGTD - Definizione</b>	calco
<b>OGTV - Identificazione</b>	opera isolata
<b>QNT - QUANTITA'</b>	
<b>QNTN - Numero</b>	1
<b>SGT - SOGGETTO</b>	
<b>SGTI - Identificazione</b>	Madonna
<b>DT - CRONOLOGIA</b>	
<b>DTZ - CRONOLOGIA GENERICA</b>	
<b>DTZG - Secolo</b>	sec. XX
<b>DTS - CRONOLOGIA SPECIFICA</b>	
<b>DTSI - Da</b>	1900
<b>DTSF - A</b>	1980
<b>DTM - Motivazione cronologia</b>	contesto
<b>AU - DEFINIZIONE CULTURALE</b>	
<b>ATB - AMBITO CULTURALE</b>	
<b>ATBD - Denominazione</b>	produzione coreglina
<b>ATBR - Riferimento all'intervento</b>	esecutore
<b>ATBM - Motivazione dell'attribuzione</b>	tradizione orale
<b>MT - DATI TECNICI</b>	
<b>MTC - Materia e tecnica</b>	gesso/ pittura
<b>MIS - MISURE</b>	
<b>MISU - Unità</b>	cm
<b>MISA - Altezza</b>	22
<b>MISL - Larghezza</b>	8
<b>MISP - Profondità</b>	5
<b>MIST - Validità</b>	ca
<b>CO - CONSERVAZIONE</b>	
<b>STC - STATO DI CONSERVAZIONE</b>	
<b>STCC - Stato di conservazione</b>	buono
<b>DA - DATI ANALITICI</b>	
<b>DES - DESCRIZIONE</b>	
<b>DESO - Indicazioni sull'oggetto</b>	scultura
<b>DESS - Indicazioni sul soggetto</b>	divinità

**ISR - ISCRIZIONI**

<b>ISRC - Classe di appartenenza</b>	documentaria
<b>ISRS - Tecnica di scrittura</b>	a pennello
<b>ISRT - Tipo di caratteri</b>	lettere capitali
<b>ISRP - Posizione</b>	anteriore inferiore
<b>ISRI - Trascrizione</b>	FATIMA

**TU - CONDIZIONE GIURIDICA E VINCOLI****CDG - CONDIZIONE GIURIDICA**

<b>CDGG - Indicazione generica</b>	proprietà Ente pubblico territoriale
<b>CDGS - Indicazione specifica</b>	Museo Civico della Figurina di gesso e dell' Emigrazione
<b>CDGI - Indirizzo</b>	via del Mangano, 17

**DO - FONTI E DOCUMENTI DI RIFERIMENTO****FTA - FOTOGRAFIE**

<b>FTAX - Genere</b>	documentazione allegata
<b>FTAP - Tipo</b>	fotografia digitale (file)
<b>FTAN - Codice identificativo</b>	SBAPPSAELUMS 17512

**CM - COMPILAZIONE****CMP - COMPILAZIONE**

<b>CMPD - Data</b>	2006
<b>CMPN - Nome compilatore</b>	Tosi, Michela
<b>FUR - Funzionario responsabile</b>	D'Aniello, Antonia

**AN - ANNOTAZIONI**

<b>OSS - Osservazioni</b>	L'oggetto ha subito un intervento di restauro non documentato.
---------------------------	--