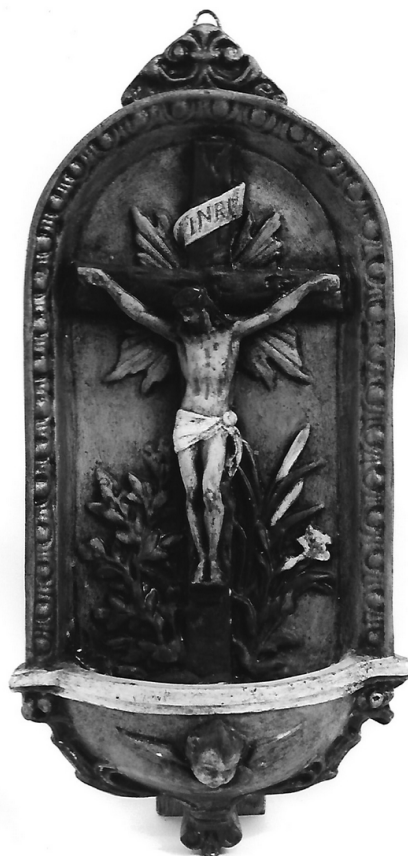


SCHEDA



CD - CODICI

TSK - Tipo di scheda	OA
LIR - Livello di ricerca	P
NCT - CODICE UNIVOCO	
NCTR - Codice regione	09
NCTN - Numero catalogo generale	00608849
ESC - Ente schedatore	C046011
ECP - Ente competente	S122

LC - LOCALIZZAZIONE

PVC - LOCALIZZAZIONE GEOGRAFICO-AMMINISTRATIVA

PVCP - Provincia	LU
PVCC - Comune	Coreglia Antelminelli

LDC - COLLOCAZIONE SPECIFICA

LDCT - Tipologia	palazzo
LDCQ - Qualificazione	comunale
LDCN - Denominazione attuale	Palazzo Vanni Carlo
LDCU - Indirizzo	via del Mangano, 17
LDCM - Denominazione	

raccolta	Museo Civico della Figurina di gesso e dell'Emigrazione
LDCS - Specifiche	Sala tre, oggetti di santità vetrinetta uno
LA - ALTRE LOCALIZZAZIONI	
TCL - Tipo di Localizzazione	provenienza
PRV - LOCALIZZAZIONE GEOGRAFICO-AMMINISTRATIVA	
PRVP - Provincia	LU
PRVC - Comune	Coreglia Antelminelli
PRC - COLLOCAZIONE SPECIFICA	
PRCM - Denominazione raccolta	Collezione privata Giannotti Manlio
PRD - DATA	
PRDU - Data uscita	sec. XX/ fine
OG - OGGETTO	
OGT - OGGETTO	
OGTD - Definizione	calco
OGTV - Identificazione	opera isolata
QNT - QUANTITA'	
QNTN - Numero	1
SGT - SOGGETTO	
SGTI - Identificazione	Cristo crocifisso
DT - CRONOLOGIA	
DTZ - CRONOLOGIA GENERICA	
DTZG - Secolo	secc. XIX/ XX
DTS - CRONOLOGIA SPECIFICA	
DTSI - Da	1800
DTSF - A	1980
DTM - Motivazione cronologia	contesto
AU - DEFINIZIONE CULTURALE	
ATB - AMBITO CULTURALE	
ATBD - Denominazione	produzione coreglina
ATBR - Riferimento all'intervento	esecutore
ATBM - Motivazione dell'attribuzione	tradizione orale
MT - DATI TECNICI	
MTC - Materia e tecnica	gesso/ pittura
MIS - MISURE	
MISU - Unità	cm
MISA - Altezza	29
MISL - Larghezza	14
MISS - Spessore	6.5
MIST - Validità	ca
CO - CONSERVAZIONE	

STC - STATO DI CONSERVAZIONE	
STCC - Stato di conservazione	buono
STCS - Indicazioni specifiche	degrado della patinatura.
RS - RESTAURI	
RST - RESTAURI	
RSTN - Nome operatore	Giannotti M.
DA - DATI ANALITICI	
DES - DESCRIZIONE	
DESO - Indicazioni sull'oggetto	Acquasantiera da parete
DESS - Indicazioni sul soggetto	divinità
NSC - Notizie storico-critiche	Da documentazione presente in museo non risulta chiaro se il pezzo è stato restaurato o se è stato eseguito nel 1930.
TU - CONDIZIONE GIURIDICA E VINCOLI	
ACQ - ACQUISIZIONE	
ACQT - Tipo di acquisizione	donazione
ACQN - Nome	Giannotti Manlio
ACQL - Luogo acquisizione	LU/ Coreglia Antelminelli/ Palazzo Vanni Carlo
CDG - CONDIZIONE GIURIDICA	
CDGG - Indicazione generica	proprietà Ente pubblico territoriale
CDGS - Indicazione specifica	Museo Civico della Figurina di gesso e dell' Emigrazione
CDGI - Indirizzo	via del Mangano, 17
DO - FONTI E DOCUMENTI DI RIFERIMENTO	
FTA - FOTOGRAFIE	
FTAX - Genere	documentazione allegata
FTAP - Tipo	fotografia digitale (file)
FTAN - Codice identificativo	SBAPPSAELUMS 17464
CM - COMPILAZIONE	
CMP - COMPILAZIONE	
CMPD - Data	2006
CMPN - Nome compilatore	Tosi, Michela
FUR - Funzionario responsabile	D'Aniello, Antonia
AN - ANNOTAZIONI	
OSS - Osservazioni	All'interno del museo è presente un oggetto simile per conformazione ma di diverso soggetto (NCT 0900608850).