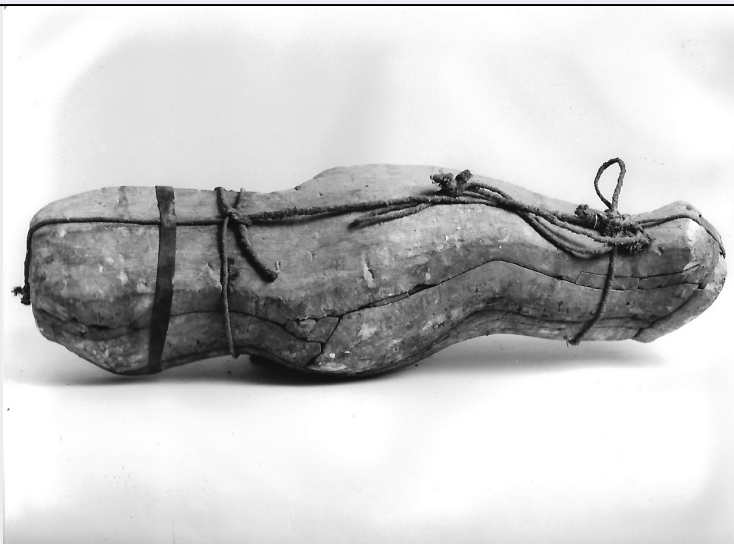


SCHEDA



CD - CODICI

TSK - Tipo di scheda	OA
LIR - Livello di ricerca	P
NCT - CODICE UNIVOCO	
NCTR - Codice regione	09
NCTN - Numero catalogo generale	00608915
ESC - Ente schedatore	C046011
ECP - Ente competente	S122

LC - LOCALIZZAZIONE

PVC - LOCALIZZAZIONE GEOGRAFICO-AMMINISTRATIVA

PVCP - Provincia	LU
PVCC - Comune	Coreglia Antelminelli

LDC - COLLOCAZIONE SPECIFICA

LDCT - Tipologia	palazzo
LDCQ - Qualificazione	comunale
LDCN - Denominazione attuale	Palazzo Vanni Carlo
LDCU - Indirizzo	via del Mangano, 17
LDCM - Denominazione raccolta	Museo Civico della Figurina di gesso e dell'Emigrazione
LDCS - Specifiche	Soffitta

UB - UBICAZIONE

UBO - Ubicazione originaria	SC
-----------------------------	----

OG - OGGETTO

OGT - OGGETTO

OGTD - Definizione	stampo
OGTT - Tipologia	a tasselli
OGTV - Identificazione	insieme

QNT - QUANTITA'

QNTN - Numero	2
SGT - SOGGETTO	
SGTI - Identificazione	figura femminile
DT - CRONOLOGIA	
DTZ - CRONOLOGIA GENERICA	
DTZG - Secolo	secc. XIX/ XX
DTS - CRONOLOGIA SPECIFICA	
DTSI - Da	1800
DTSF - A	1940
DTM - Motivazione cronologia	contesto
AU - DEFINIZIONE CULTURALE	
ATB - AMBITO CULTURALE	
ATBD - Denominazione	produzione coreglina
ATBR - Riferimento all'intervento	Esecutore
ATBM - Motivazione dell'attribuzione	tradizione orale
MT - DATI TECNICI	
MTC - Materia e tecnica	gesso
MIS - MISURE	
MISU - Unità	cm
MISA - Altezza	19
MISL - Larghezza	27
MISN - Lunghezza	78.9
MIST - Validità	ca
CO - CONSERVAZIONE	
STC - STATO DI CONSERVAZIONE	
STCC - Stato di conservazione	buono
DA - DATI ANALITICI	
DES - DESCRIZIONE	
DESS - Indicazioni sul soggetto	razza umana
TU - CONDIZIONE GIURIDICA E VINCOLI	
CDG - CONDIZIONE GIURIDICA	
CDGG - Indicazione generica	proprietà Ente pubblico territoriale
CDGS - Indicazione specifica	Museo Civico della Figurina di gesso e dell' Emigrazione
CDGI - Indirizzo	via del Mangano, 17
DO - FONTI E DOCUMENTI DI RIFERIMENTO	
FTA - FOTOGRAFIE	
FTAX - Genere	documentazione allegata
FTAP - Tipo	fotografia digitale (file)

FTAN - Codice identificativo	SBAPPSAELUMS 17571
-------------------------------------	--------------------

CM - COMPILAZIONE

CMP - COMPILAZIONE

CMPD - Data	2006
--------------------	------

CMPN - Nome compilatore	Tosi, Michela
--------------------------------	---------------

FUR - Funzionario responsabile	D'Aniello, Antonia
---------------------------------------	--------------------

AN - ANNOTAZIONI

OSS - Osservazioni	Lo stampo è composto da sessantaquattro tasselli. All'interno dello stampo ne è stato rinvenuto un altro molto piccolo (NCT 0900608916), considerato come da abbinare a questo.
---------------------------	---