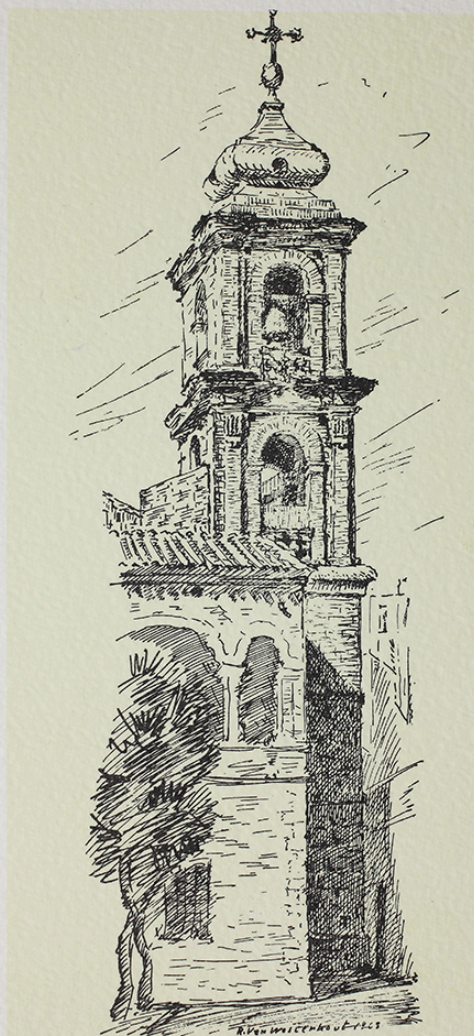


SCHEDA



CD - CODICI

TSK - Tipo Scheda	S
LIR - Livello ricerca	P
NCT - CODICE UNIVOCO	
NCTR - Codice regione	16
NCTN - Numero catalogo generale	00309314
ESC - Ente schedatore	S277
ECP - Ente competente	S277

OG - OGGETTO

OGT - OGGETTO

OGTD - Definizione	stampa
--------------------	--------

SGT - SOGGETTO

SGTI - Identificazione	Gioia del Colle. Campanile
SGTP - Titolo proprio	Campanili di Gioia del Colle. Chiesa di San Francesco

LC - LOCALIZZAZIONE GEOGRAFICA AMMINISTRATIVA**PVC - LOCALIZZAZIONE GEOGRAFICO-AMMINISTRATIVA ATTUALE**

PVCS - Stato	ITALIA
PVCR - Regione	Puglia
PVCP - Provincia	BA
PVCC - Comune	Bari

LDC - COLLOCAZIONE SPECIFICA

LDCT - Tipologia	convento
LDCQ - Qualificazione	francescano
LDCN - Denominazione attuale	Ex convento di San Francesco della Scarpa
LDCC - Complesso di appartenenza	Convento di San Francesco della Scarpa
LDCU - Indirizzo	Via Pier l'Eremita, 25/b
LDCS - Specifiche	Primo piano, corridoio C, cassetiera 15

UB - UBICAZIONE E DATI PATRIMONIALI**INV - INVENTARIO DI MUSEO O DI SOPRINTENDENZA**

INVN - Numero	11199
INVD - Data	1972/11/27

DT - CRONOLOGIA**DTZ - CRONOLOGIA GENERICA**

DTZG - Secolo	sec. XX
----------------------	---------

DTS - CRONOLOGIA SPECIFICA

DTSI - Da	1963
DTSV - Validità	ca
DTSF - A	1963
DTSL - Validità	ca

DTM - Motivazione cronologia	data
-------------------------------------	------

AU - DEFINIZIONE CULTURALE**AUT - AUTORE**

AUTR - Riferimento all'intervento	Disegnatore
AUTM - Motivazione dell'attribuzione	firma
AUTN - Nome scelto	Van Westerhout Raffaele
AUTA - Dati anagrafici	1927/ 2013
AUTH - Sigla per citazione	S2770007

EDT - EDITORI STAMPATORI

EDTN - Nome	Edizione Artistica B.A.I
EDTR - Ruolo	editore
EDTE - Data di edizione	1963

EDT - EDITORI STAMPATORI

EDTN - Nome	De Robertis
--------------------	-------------

EDTR - Ruolo	stampatore
EDTL - Luogo di edizione	Putignano
MT - DATI TECNICI	
MTC - Materia e tecnica	cartoncino colorato/ litografia
MIS - MISURE	
MISU - Unità	mm
MISA - Altezza	160
MISL - Larghezza	90
CO - CONSERVAZIONE	
STC - STATO DI CONSERVAZIONE	
STCC - Stato di conservazione	buono
DA - DATI ANALITICI	
DES - DESCRIZIONE	
DESI - Codifica Iconclass	11 Q 71 21
DESS - Indicazioni sul soggetto	Architettura: Gioia del Colle: Chiesa di San Francesco
TU - CONDIZIONE GIURIDICA E VINCOLI	
CDG - CONDIZIONE GIURIDICA	
CDGG - Indicazione generica	proprietà Stato
CDGS - Indicazione specifica	Ministero dei beni e delle attività culturali e del turismo
DO - FONTI E DOCUMENTI DI RIFERIMENTO	
FTA - DOCUMENTAZIONE FOTOGRAFICA	
FTAX - Genere	documentazione allegata
FTAP - Tipo	fotografia digitale (file)
FTAN - Codice identificativo	SABAPBA351353
AD - ACCESSO AI DATI	
ADS - SPECIFICHE DI ACCESSO AI DATI	
ADSP - Profilo di accesso	1
ADSM - Motivazione	scheda contenente dati liberamente accessibili
CM - COMPILAZIONE	
CMP - COMPILAZIONE	
CMPD - Data	2017
CMPN - Nome	Ranieri, Cristina
FUR - Funzionario responsabile	Simonetti, Antonella