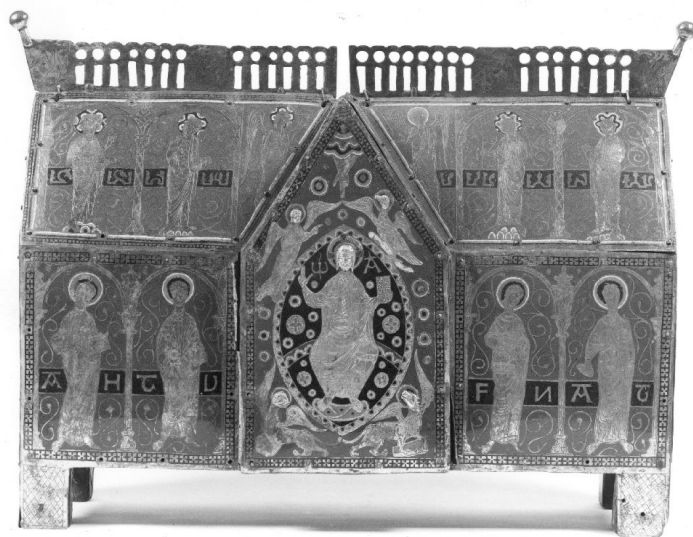


SCHEDA



CD - CODICI

TSK - Tipo di scheda OA

LIR - Livello di ricerca C

NCT - CODICE UNIVOCO

NCTR - Codice regione 09

NCTN - Numero catalogo generale 00665491

ESC - Ente schedatore S121

ECP - Ente competente S121

LC - LOCALIZZAZIONE

PVC - LOCALIZZAZIONE GEOGRAFICO-AMMINISTRATIVA

PVCP - Provincia PI

PVCC - Comune Pisa

LDC - COLLOCAZIONE SPECIFICA

LDCT - Tipologia palazzo

LDCQ - Qualificazione museo

LDCN - Denominazione attuale Museo dell'Opera del Duomo

LDCU - Indirizzo Piazza del Duomo

LDCS - Specifiche sala 11

UB - UBICAZIONE

INV - INVENTARIO DI MUSEO O SOPRINTENDENZA

INVN - Numero 2014OPAOA00665491

INVD - Data 2014

LA - ALTRE LOCALIZZAZIONI

TCL - Tipo di Localizzazione luogo di provenienza

PRV - LOCALIZZAZIONE GEOGRAFICO-AMMINISTRATIVA

PRVP - Provincia PI

PRVC - Comune Pisa

PRC - COLLOCAZIONE SPECIFICA

PRCT - Tipologia	chiesa
PRCQ - Qualificazione	cattedrale
PRCD - Denominazione	Chiesa di S. Maria Assunta
PRCC - Complesso monumentale di appartenenza	Piazza del Duomo
PRCM - Denominazione raccolta	Tesoro del Duomo

OG - OGGETTO**OGT - OGGETTO**

OGTD - Definizione	reliquiario a teca
OGTT - Tipologia	a cofanetto
OGTV - Identificazione	opera isolata

DT - CRONOLOGIA**DTZ - CRONOLOGIA GENERICA**

DTZG - Secolo	sec. XIII
DTZS - Frazione di secolo	primo quarto

DTS - CRONOLOGIA SPECIFICA

DTSI - Da	1200
DTSF - A	1224
DTM - Motivazione cronologia	analisi stilistica

AU - DEFINIZIONE CULTURALE**ATB - AMBITO CULTURALE**

ATBD - Denominazione	bottega limosina
ATBM - Motivazione dell'attribuzione	analisi stilistica

MT - DATI TECNICI

MTC - Materia e tecnica	rame/ cesellatura/ doratura
MTC - Materia e tecnica	smalto/ lavorazione a champlevé
MTC - Materia e tecnica	cristallo di rocca

MIS - MISURE

MISU - Unità	cm
MISA - Altezza	38
MISL - Larghezza	53.5
MISP - Profondità	17

CO - CONSERVAZIONE**STC - STATO DI CONSERVAZIONE**

STCC - Stato di conservazione	discreto
STCS - Indicazioni specifiche	Doratura indebolita su alcune delle figure degli spioventi laterali, caduta di smalti sul fianco laterale destro.

DA - DATI ANALITICI**DES - DESCRIZIONE**

**DESO - Indicazioni
sull'oggetto**

Cassa rettangolare a transetto poggiante su quattro piedini quadrati in posizione angolare rivestiti da lamine decorate a losanghe graffite. Coperchio a quattro spioventi sormontato da due creste traforate da due gruppi di finestrelle rettangolari sormontate da oculi; alle estremità delle due creste una pietra cabochon in castone, al centro una placchetta circolare con fiorone in smalto champlevé. Due apici a pomo decorano l'estremità delle creste. [Continua nel campo ANNOTAZIONI]

NSC - Notizie storico-critiche

Si ritiene tradizionalmente che questo oggetto sia stato donato dal re Riccardo Cuor di Leone agli alleati pisani dopo la terza crociata insieme all'altro cofanetto di manifattura limosina conservato nel tesoro. Il reliquiario, contenente parti del suolo della Terrasanta, appartiene ad una tipologia formale che conobbe la massima diffusione nei secoli XII e XIII grazie all'opera di botteghe specializzate operanti a Limoges. La particolare forma del tetto a più spioventi, la disposizione delle figure, le tecniche di esecuzione ed assemblamento delle placchette smaltate e di ogni altra applicazione metallica, nonché la gamma cromatica degli smalti utilizzati permette di ricondurre la cassetta reliquiario in esame alla produzione compresa tra la fine del XII ed il primo quarto del XIII secolo. È, inoltre, possibile confrontare il reliquiario con alcune delle opere esposte alla mostra Enamels of Limoges del 1996 tenutasi al Metropolitan Museum di New York e presso il Louvre di Parigi: alcune placche per legature di Evangelitarii realizzate tra la fine del XII e l'inizio del XIII secolo condividono con la placchetta di Cristo in Maestà la stessa attenzione per il rilievo ed il dettaglio inciso ed inoltre risultano eseguite secondo la stessa modalità di lasciare i corpi en reserve e di realizzare le teste in rilievo. Più in generale le figure in rilievo sul fianco frontale sono confrontabili con grande parte della produzione di questo periodo per la forza del rilievo e la definizione lineare. Osservando, da ultimo, la cassa di San Calminio (Enamels of Limoges) con i suoi racemi fioriti en reserve che attraversano il fondo smaltato e le collinette sotto i piedi dei Santi è possibile avanzare un'ipotesi di datazione che, seguendo l'opinione di M.M.Gauthier, comprenda anche gli ultimi anni del secolo XII oltre che il primo quarto del XIII secolo.

TU - CONDIZIONE GIURIDICA E VINCOLI**CDG - CONDIZIONE GIURIDICA****CDGG - Indicazione
generica**

proprietà persona giuridica senza scopo di lucro

**CDGS - Indicazione
specificata**

Opera della Primaziale Pisana

CDGI - Indirizzo

Piazza del Duomo, 17 - 56126 Pisa (PI)

DO - FONTI E DOCUMENTI DI RIFERIMENTO**FTA - FOTOGRAFIE****FTAX - Genere**

documentazione allegata

FTAP - Tipo

fotografia b/n

FTAN - Codice identificativo

SBAAAS PI 310310

FTA - FOTOGRAFIE**FTAX - Genere**

documentazione allegata

FTAP - Tipo

fotografia b/n

FTAN - Codice identificativo

SBAAAS PI 310311

FTA - FOTOGRAFIE	
FTAX - Genere	documentazione allegata
FTAP - Tipo	fotografia b/n
FTAN - Codice identificativo	SBAAAS PI 310312
FTA - FOTOGRAFIE	
FTAX - Genere	documentazione allegata
FTAP - Tipo	fotografia b/n
FTAN - Codice identificativo	SBAAAS PI 310313
FTA - FOTOGRAFIE	
FTAX - Genere	documentazione allegata
FTAP - Tipo	fotografia b/n
FTAN - Codice identificativo	SBAAAS PI 310314
FTA - FOTOGRAFIE	
FTAX - Genere	documentazione allegata
FTAP - Tipo	fotografia b/n
FTAN - Codice identificativo	SBAAAS PI 310315
FTA - FOTOGRAFIE	
FTAX - Genere	documentazione allegata
FTAP - Tipo	fotografia b/n
FTAN - Codice identificativo	SBAAAS PI 310316
FTA - FOTOGRAFIE	
FTAX - Genere	documentazione allegata
FTAP - Tipo	fotografia b/n
FTAN - Codice identificativo	SBAAAS PI 310317
FTA - FOTOGRAFIE	
FTAX - Genere	documentazione allegata
FTAP - Tipo	fotografia b/n
FTAN - Codice identificativo	SBAAAS PI 310318
FTA - FOTOGRAFIE	
FTAX - Genere	documentazione allegata
FTAP - Tipo	fotografia b/n
FTAN - Codice identificativo	SBAAAS PI 310319
FTA - FOTOGRAFIE	
FTAX - Genere	documentazione allegata
FTAP - Tipo	fotografia b/n
FTAN - Codice identificativo	SBAAAS PI 310320
FTA - FOTOGRAFIE	
FTAX - Genere	documentazione allegata
FTAP - Tipo	fotografia b/n
FTAN - Codice identificativo	SBAAAS PI 310321
FTA - FOTOGRAFIE	
FTAX - Genere	documentazione allegata

FTAP - Tipo	fotografia b/n
FTAN - Codice identificativo	SBAAAS PI 310322
FTA - FOTOGRAFIE	
FTAX - Genere	documentazione allegata
FTAP - Tipo	fotografia b/n
FTAN - Codice identificativo	SBAAAS PI 310323
FTA - FOTOGRAFIE	
FTAX - Genere	documentazione allegata
FTAP - Tipo	fotografia b/n
FTAN - Codice identificativo	SBAAAS PI 310324
FTA - FOTOGRAFIE	
FTAX - Genere	documentazione allegata
FTAP - Tipo	fotografia b/n
FTAN - Codice identificativo	SBAAAS PI 310325
FTA - FOTOGRAFIE	
FTAX - Genere	documentazione allegata
FTAP - Tipo	fotografia b/n
FTAN - Codice identificativo	SBAAAS PI 310326
FTA - FOTOGRAFIE	
FTAX - Genere	documentazione allegata
FTAP - Tipo	fotografia b/n
FTAN - Codice identificativo	SBAAAS PI 310327
FTA - FOTOGRAFIE	
FTAX - Genere	documentazione allegata
FTAP - Tipo	fotografia b/n
FTAN - Codice identificativo	SBAAAS PI 310328
BIB - BIBLIOGRAFIA	
BIBX - Genere	bibliografia specifica
BIBA - Autore	Lucchesi G.
BIBD - Anno di edizione	1993
BIBN - V., pp., nn.	pp.58-59, n.3
BIBI - V., tavv., figg.	tav.XII
BIB - BIBLIOGRAFIA	
BIBX - Genere	bibliografia specifica
BIBA - Autore	Gauthier M.M.
BIBD - Anno di edizione	1972
BIBN - V., pp., nn.	pp.335-336, n.60
BIB - BIBLIOGRAFIA	
BIBX - Genere	bibliografia specifica
BIBA - Autore	Baracchini C.
BIBD - Anno di edizione	1986
BIBN - V., pp., nn.	pp.115-116

BIBI - V., tavv., figg.	figg.135, 137
BIB - BIBLIOGRAFIA	
BIBX - Genere	bibliografia specifica
BIBA - Autore	Mostra iconografica
BIBD - Anno di edizione	1963
BIBN - V., pp., nn.	pp.68-69, n.193
BIB - BIBLIOGRAFIA	
BIBX - Genere	bibliografia specifica
BIBA - Autore	Papini R.
BIBD - Anno di edizione	1912
BIBN - V., pp., nn.	p.168
BIBI - V., tavv., figg.	pp.167, 171-172
BIB - BIBLIOGRAFIA	
BIBX - Genere	bibliografia di confronto
BIBA - Autore	Enamels Limoges
BIBD - Anno di edizione	1996
BIBN - V., pp., nn.	cat.42-43, 45
BIB - BIBLIOGRAFIA	
BIBX - Genere	bibliografia specifica
BIBA - Autore	Mostra arte
BIBD - Anno di edizione	1953
BIBN - V., pp., nn.	p.19, n.10
BIBI - V., tavv., figg.	tavv.XI-XIV
MST - MOSTRE	
MSTT - Titolo	Mostra di arte sacra antica
MSTL - Luogo	Pisa
MSTD - Data	1953
MST - MOSTRE	
MSTT - Titolo	Mostra iconografica
MSTL - Luogo	Pisa
MSTD - Data	1963
CM - COMPILAZIONE	
CMP - COMPILAZIONE	
CMPD - Data	2003
CMPN - Nome compilatore	Del Grosso A.
CMP - COMPILAZIONE	
CMPD - Data	2022
CMPN - Nome compilatore	Salis, Rita (raffinamento dati_2022)
FUR - Funzionario responsabile	Baracchini C.
AGG - AGGIORNAMENTO	
AGGD - Data	2007
AGGN - Nome revisore	ARTPAST/ Tramontano T.

AGG - AGGIORNAMENTO**AGGD - Data**

2014

AGGN - Nome revisore

Bonanotte M.T.

AN - ANNOTAZIONI**OSS - Osservazioni**

[segue del campo DESO] Sul fianco anteriore della cassa si trovano tre placche di rivestimento fissate da chiodi. Nelle due placche quadrate laterali una cornice lineare include una struttura formata da due archi a tutto sesto sostenuti da tre pilastrini; nello spazio dei pennacchi una specie di torre quadrangolare vista di spigolo. Sotto ogni arco la figura in rilievo di un santo stante risalta sul fondo smaltato decorato a girali vegetali; i santi poggiano i piedi su montagnole formate da lingue arricciate. Nella placca centrale cuspidata si trova la figura in mezzo rilievo del Crocifisso con Maria San Giovanni e quattro angeli in alto, due dei quali porgono una corona. In basso tre uomini -la testa in rilievo, il resto del corpo en reserve- si levano dalle loro sepolture scoperchiate. Il fondo è decorato da girali vegetali, da tre fasce orizzontali e da una fascia orizzontale di decorazioni circolari a bande concentriche posta all'altezza della testa del Crocifisso. Lo spiovente anteriore del coperchio è coperto da due piastre trapezoidali contrapposte; in ognuna di esse una coppia di santi realizzati secondo le solite modalità del fianco -inquadratura architettonica, in rilievo sul fondo- ad eccezione del fatto che i piedi non poggiano su montagnole e che i girali del fondo terminano in grossi fiori e foglie. Verso il centro due angeli in rilievo, uno dei quali indicante il Crocifisso. Il fronte del fianco posteriore della cassa è rivestito da piastre della medesima forma di quelle dell'anteriore, ma mutano i caratteri tecnici di realizzazione ed alcuni particolari decorativi: le formelle sono incorniciate da crocette, le figure non sono in rilievo ma en reserve rispetto al fondo smaltato ed incise, il fondo è decorato da una fascia orizzontale ad 1/3 dell'altezza e da girali vegetali. Nella piastra centrale cuspidata si trova Cristo assiso entro una mandorla, con un libro in una mano, l'altra levata, i piedi su di un suppedaneo; intorno i simboli dei quattro Viventi ed in alto la mano di Dio che fuoriesce da un nimbo. Tutte le figurazioni sono incise e en reserve sul fondo smaltato unito con decorazioni circolari a bande concentriche; solamente le teste delle figure nella placca centrale sono in rilievo. Gli spioventi lunghi del coperchio sono coperti da due placche trapezoidali con una coppia di santi realizzati secondo le solite modalità -inquadratura architettonica, figure en reserve ed incise sul fondo smaltato decorato a girali, montagnole sotto ai piedi, fascia orizzontale a mezza altezza, aureola circolare con motivi ondulati; verso il centro, un angelo con una mano stesa in atto di invito alla contemplazione della figura di Cristo. Sulle superfici non traforate delle due creste sono incisi quattro grifoni di diverso aspetto. Nella placca cuspidata del fianco laterale sinistro viene replicata l'organizzazione figurativa delle placche quadrate del fianco posteriore, tranne alcuni dettagli: i due santi poggiano i piedi sopra montagnole, la fascia orizzontale è posta a mezza altezza, le aureole circolari ospitano motivi ondulati, gli archi sono sormontati da tre torrioni di diverse dimensioni. Sul fianco laterale destro si trova uno sportello centinato con toppa a vista. Nella placca dello sportello la figura di un angelo en reserve; nella placca sagomata intorno allo sportello un arco trilobato con una cortina scostata sotto la lobatura centrale è sostenuto da due colonnette laterali e sormontato da tre torri.

Il fondo smaltato di queste placche è decorato a girali vegetali. Negli spioventi trasversali, di minori dimensioni, si trovano degli angeli en reserve sul fondo decorato a girali ritratti in atteggiamento ostensivo.