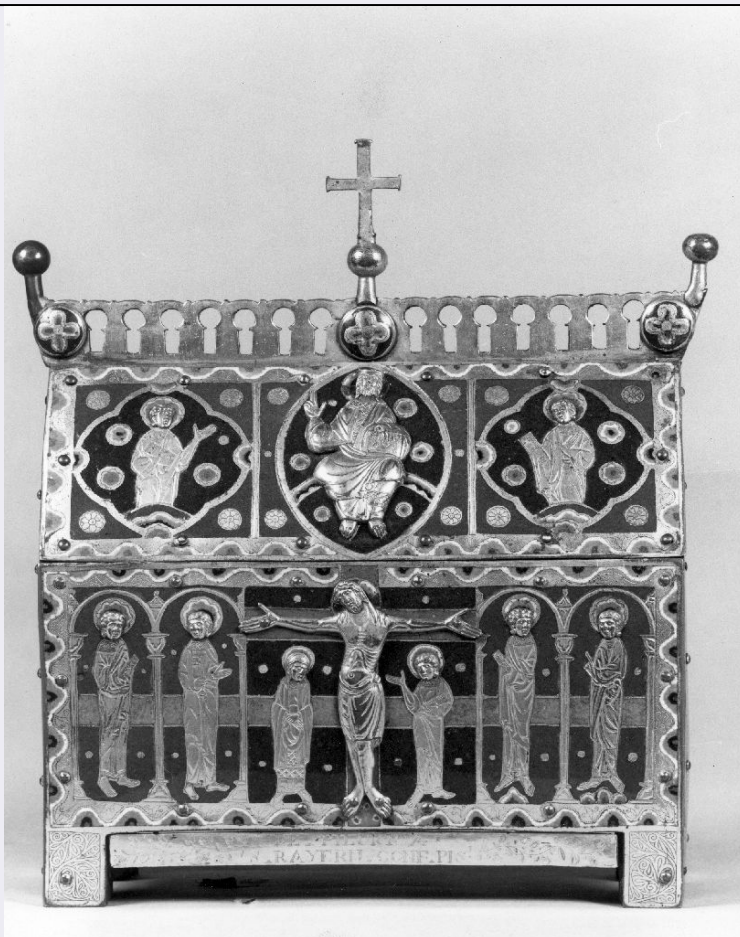


SCHEDA



CD - CODICI

TSK - Tipo di scheda	OA
LIR - Livello di ricerca	C
NCT - CODICE UNIVOCO	
NCTR - Codice regione	09
NCTN - Numero catalogo generale	00665493
ESC - Ente schedatore	S121
ECP - Ente competente	S121

LC - LOCALIZZAZIONE

PVC - LOCALIZZAZIONE GEOGRAFICO-AMMINISTRATIVA

PVCP - Provincia	PI
PVCC - Comune	Pisa

LDC - COLLOCAZIONE SPECIFICA

LDCT - Tipologia	palazzo
LDCQ - Qualificazione	museo
LDCN - Denominazione attuale	Museo dell'Opera del Duomo
LDCU - Indirizzo	Piazza del Duomo
LDCS - Specifiche	sala 11

UB - UBICAZIONE

INV - INVENTARIO DI MUSEO O SOPRINTENDENZA

INVN - Numero 2014OPAOA0066543

INVD - Data 2014

LA - ALTRE LOCALIZZAZIONI

TCL - Tipo di Localizzazione luogo di provenienza

PRV - LOCALIZZAZIONE GEOGRAFICO-AMMINISTRATIVA

PRVP - Provincia PI

PRVC - Comune Pisa

PRC - COLLOCAZIONE SPECIFICA

PRCT - Tipologia chiesa

PRCQ - Qualificazione cattedrale

PRCD - Denominazione Chiesa di S. Maria Assunta

PRCC - Complesso monumentale di appartenenza Piazza del Duomo

PRCM - Denominazione raccolta Tesoro del Duomo

OG - OGGETTO**OGT - OGGETTO**

OGTD - Definizione reliquiario a teca

OGTT - Tipologia a cofanetto

OGTV - Identificazione opera isolata

DT - CRONOLOGIA**DTZ - CRONOLOGIA GENERICA**

DTZG - Secolo sec. XIII

DTZS - Frazione di secolo primo quarto

DTS - CRONOLOGIA SPECIFICA

DTSI - Da 1200

DTSF - A 1224

DTM - Motivazione cronologia analisi stilistica

AU - DEFINIZIONE CULTURALE**ATB - AMBITO CULTURALE**

ATBD - Denominazione bottega limosina

ATBM - Motivazione dell'attribuzione analisi stilistica

MT - DATI TECNICI

MTC - Materia e tecnica rame/ cesellatura/ doratura

MTC - Materia e tecnica smalto/ lavorazione a champlevé

MIS - MISURE

MISU - Unità cm

MISA - Altezza 26.5

MISL - Larghezza 25

MISP - Profondità 9.5

CO - CONSERVAZIONE**STC - STATO DI CONSERVAZIONE****STCC - Stato di conservazione**

discreto

STCS - Indicazioni specifiche

Leggera perdita della doratura sulla superficie posteriore della cresta e lungo il margine inferiore dello spiovente posteriore.

DA - DATI ANALITICI**DES - DESCRIZIONE****DESO - Indicazioni sull'oggetto**

Cassa a parallelepipedo poggiante su quattro piedini quadrati in posizione angolare rivestiti da lamine decorate a girali vegetali incisi ed a losanghe graffite. Tra i due piedi anteriori una placchetta con un'iscrizione. Coperchio a due spioventi sormontato da cresta traforata da due gruppi di sette finestrelle a toppa alternate, nella faccia anteriore, a tre placchette circolari con fiorone in smalto champlévé. Tre apici a pomo sormontano la cresta; sul centrale si trova una crocetta apicale. [Continua nel campo ANNOTAZIONI]

ISR - ISCRIZIONI**ISRC - Classe di appartenenza**

documentaria

ISRL - Lingua

latino

ISRS - Tecnica di scrittura

a incisione

ISRT - Tipo di caratteri

lettere capitali

ISRP - Posizione

In cornice sotto il fianco frontale

ISRI - Trascrizione

DE.PILURICA S.RAYERIJ.CONF.PIS

NSC - Notizie storico-critiche

Si ritiene tradizionalmente che questo oggetto sia stato donato dal re Riccardo Cuor di Leone agli alleati pisani dopo la terza crociata insieme all'altro cofanetto di manifattura limosina conservato nel tesoro. Il reliquiario, contenente parti di una veste di San Ranieri, appartiene ad una tipologia formale che conobbe la massima diffusione nei secoli XII e XIII grazie all'opera di botteghe specializzate operanti a Limoges. La particolare forma del tetto a più spioventi, la disposizione delle figure, le tecniche di esecuzione ed assemblamento delle placchette smaltate e di ogni altra applicazione metallica, nonché la gamma cromatica degli smalti utilizzati permette di ricondurre la cassetta reliquiario in esame alla produzione compresa tra la fine del XII ed il primo quarto del XIII secolo. Ad avvalorare tale datazione concorre la presenza di alcuni dettagli stilistici e morfologici riguardanti gli elementi figurativi e tecnici: i fioroni quadrilobati inseriti in cornici circolari ed alternati a fogliette lanceolate che interessano il fianco tergale della cassa trovano solidi riscontri nei cofanetti di Villanova Baltea (presso Aosta), del tesoro di Saint-Etienne ad Auxerre. <del tesoro della primaziale di St.-Jean a Lyon e del museo dipartimentale di Lyon. Ma sono ancora più stringenti i confronti sul medesimo motivo con i reliquiari della collezione Czartoryski di Cracovia e del Victoria & Albert Museum di Londra: in questi ultimi è adottata anche la stessa cornice a crocette en reserve dell'esemplare di Pisa. È, però, possibile stabilire uno dei confronti più interessanti con un esemplare del Louvre di Parigi esposto nella mostra Enamels of Limoges del 1996 (cat.44): in quest'ultimo, datato tra il 118 ed il 1190, l'uso di figure in rilievo e en reserve, la composizione in due montanti ed un battente delle placchette del fianco tergale, l'adozione di cornici a crocette e la sentita ricerca volumetrica nei volti in rilievo delle figure rivelano una

vicinanza considerevole con l'esemplare pisano. Anche l'adozione della decorazione a ramages per le placchette dei piedi anteriori permette di considerare con maggiore credibilità una datazione ancora all'interno del XIII secolo, data la presenza di questo motivo nelle placche di opere coeve con figure smaltate e fondo inciso.

TU - CONDIZIONE GIURIDICA E VINCOLI

CDG - CONDIZIONE GIURIDICA

CDGG - Indicazione generica	proprietà persona giuridica senza scopo di lucro
CDGS - Indicazione specifica	Opera della Primaziale Pisana
CDGI - Indirizzo	Piazza del Duomo, 17 - 56126 Pisa (PI)

DO - FONTI E DOCUMENTI DI RIFERIMENTO

FTA - FOTOGRAFIE

FTAX - Genere	documentazione allegata
FTAP - Tipo	fotografia b/n
FTAN - Codice identificativo	SBAAAS PI 310329

FTA - FOTOGRAFIE

FTAX - Genere	documentazione allegata
FTAP - Tipo	fotografia b/n
FTAN - Codice identificativo	SBAAAS PI 310330

FTA - FOTOGRAFIE

FTAX - Genere	documentazione allegata
FTAP - Tipo	fotografia b/n
FTAN - Codice identificativo	SBAAAS PI 310331

FTA - FOTOGRAFIE

FTAX - Genere	documentazione allegata
FTAP - Tipo	fotografia b/n
FTAN - Codice identificativo	SBAAAS PI 310332

FTA - FOTOGRAFIE

FTAX - Genere	documentazione allegata
FTAP - Tipo	fotografia b/n
FTAN - Codice identificativo	SBAAAS PI 310333

FTA - FOTOGRAFIE

FTAX - Genere	documentazione allegata
FTAP - Tipo	fotografia b/n
FTAN - Codice identificativo	SBAAAS PI 310334

FTA - FOTOGRAFIE

FTAX - Genere	documentazione allegata
FTAP - Tipo	fotografia b/n
FTAN - Codice identificativo	SBAAAS PI 310335

FTA - FOTOGRAFIE

FTAX - Genere	documentazione allegata
FTAP - Tipo	fotografia b/n

FTAN - Codice identificativo	SBAAAS PI 310336
FTA - FOTOGRAFIE	
FTAX - Genere	documentazione allegata
FTAP - Tipo	fotografia b/n
FTAN - Codice identificativo	SBAAAS PI 310337
FTA - FOTOGRAFIE	
FTAX - Genere	documentazione allegata
FTAP - Tipo	fotografia b/n
FTAN - Codice identificativo	SBAAAS PI 310338
FTA - FOTOGRAFIE	
FTAX - Genere	documentazione allegata
FTAP - Tipo	fotografia b/n
FTAN - Codice identificativo	SBAAAS PI 310339
BIB - BIBLIOGRAFIA	
BIBX - Genere	bibliografia specifica
BIBA - Autore	Lucchesi G.
BIBD - Anno di edizione	1993
BIBN - V., pp., nn.	pp.58-60, n.4
BIBI - V., tavv., figg.	fig.35
BIB - BIBLIOGRAFIA	
BIBX - Genere	bibliografia specifica
BIBA - Autore	Mostra iconografica
BIBD - Anno di edizione	1963
BIBN - V., pp., nn.	p.68, n.192
BIB - BIBLIOGRAFIA	
BIBX - Genere	bibliografia specifica
BIBA - Autore	Papini R.
BIBD - Anno di edizione	1912
BIBN - V., pp., nn.	p.169, n.162
BIBI - V., tavv., figg.	pp.173,175
BIB - BIBLIOGRAFIA	
BIBX - Genere	bibliografia di confronto
BIBA - Autore	Medioevo produzione
BIBD - Anno di edizione	1981
BIBN - V., pp., nn.	pp.60-65
BIBI - V., tavv., figg.	cat.I,3
BIB - BIBLIOGRAFIA	
BIBX - Genere	bibliografia di confronto
BIBA - Autore	Enamels Limoges
BIBD - Anno di edizione	1996
BIBN - V., pp., nn.	cat.27-29, 44
BIB - BIBLIOGRAFIA	

BIBX - Genere	bibliografia specifica
BIBA - Autore	Emaux méridionaux
BIBD - Anno di edizione	1987
BIBN - V., pp., nn.	cat.219,226-227,232,280,308
BIB - BIBLIOGRAFIA	
BIBX - Genere	bibliografia specifica
BIBA - Autore	Mostra arte
BIBD - Anno di edizione	1953
BIBN - V., pp., nn.	p.19, n.11
BIBI - V., tavv., figg.	tav.X
MST - MOSTRE	
MSTT - Titolo	Mostra di arte sacra antica
MSTL - Luogo	Pisa
MSTD - Data	1953
MST - MOSTRE	
MSTT - Titolo	Mostra iconografica
MSTL - Luogo	Pisa
MSTD - Data	1963
CM - COMPILAZIONE	
CMP - COMPILAZIONE	
CMPD - Data	2003
CMPN - Nome compilatore	Del Grosso A.
CMP - COMPILAZIONE	
CMPD - Data	2022
CMPN - Nome compilatore	Salis, Rita (raffinamento dati_2022)
FUR - Funzionario responsabile	Baracchini C.
AGG - AGGIORNAMENTO	
AGGD - Data	2007
AGGN - Nome revisore	ARTPAST/ Tramontano T.
AGG - AGGIORNAMENTO	
AGGD - Data	2014
AGGN - Nome revisore	Bonanotte M.T.
AN - ANNOTAZIONI	
	[segue dal campo DESO] Il fianco principale è rivestito da una placca rettangolare fissata da chiodi con margini decorati da una bordura ad onde in smalto e rame dorato inciso; al centro Cristo crocifisso tra i due dolenti -Maria e San Giovanni-; ai due lati, entro un'inquadratura architettonica formata da due archetti a tutto sesto sostenuti da colonnette con piccole torri in corrispondenza dei pennacchi, due Santi in piedi con aureola circolare ornata da motivi ondulati. Tutte le figure sono en reserve rispetto al fondo con dettagli incisi e testa in rilievo ad eccezione di quella del Crocifisso, interamente in rilievo. Il fondo smaltato della placca è ornato da bolli circolari e da una fascia orizzontale che corre a metà altezza circa. Lo spiovente anteriore del coperchio è rivestito da una placca rettangolare con margini decorati

OSS - Osservazioni

da una bordura ad onde in smalto e rame inciso e dorato. Nel riquadro centrale si trova Cristo assiso entro una mandorla con libro in mano e l'altra mano levata, nei due riquadri laterali due santi a $\frac{3}{4}$ di figura entro cornice polilobata. Tutte le figure sono en reserve con dettagli incisi e testa in rilievo tranne quella di Cristo, interamente in rilievo. Il fondo smaltato della placca di rivestimento è decorato da motivi di diverso genere: motivi circolari a bande concentriche o ondulate all'interno della mandorla e delle cornici polilobate, fiori incisi entro cornice circolare al di fuori. Il fianco posteriore ha una decorazione divisa in tre placche, due per i montanti ed una per il battente. I montanti mostrano una decorazione ad onde alternate in smalto e rame inciso con bordure a crocette in rame su smalto; il battente -toppa orizzontale in alto al centro- è ornato da tre file orizzontali di sei decori circolari con fiorone alternati a due file di crocette in rame su smalto. Lo spiovente posteriore del coperchio è decorato alla stessa maniera del fianco sottostante, fatto salvo il numero delle file: due anziché tre. I fianchi laterali sono rivestiti da una placca cuspidata contornata da una bordura a crocette; in ognuna si trova la figura dorata ed incisa di un santo en reserve sotto un'edicola sormontata da torretta. Il fondo, ornato da cerchi contenenti motivi ondulati concentrici, è attraversato a mezza altezza da una banda orizzontale.