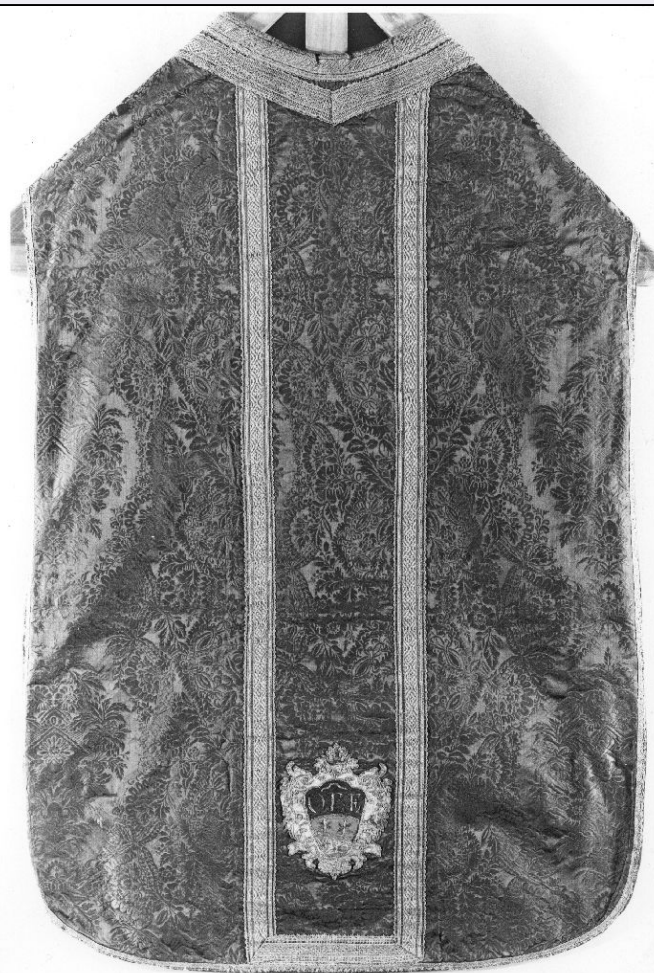


SCHEDA



CD - CODICI

TSK - Tipo di scheda	OA
LIR - Livello di ricerca	C
NCT - CODICE UNIVOCO	
NCTR - Codice regione	09
NCTN - Numero catalogo generale	00665509
ESC - Ente schedatore	S121
ECP - Ente competente	S121

LC - LOCALIZZAZIONE

PVC - LOCALIZZAZIONE GEOGRAFICO-AMMINISTRATIVA

PVCP - Provincia	PI
PVCC - Comune	Pisa

LDC - COLLOCAZIONE SPECIFICA

LDCT - Tipologia	palazzo
LDCQ - Qualificazione	museo
LDCN - Denominazione attuale	Museo dell'Opera del Duomo
LDCU - Indirizzo	Piazza del Duomo
LDCS - Specifiche	sala 18

UB - UBICAZIONE	
UBO - Ubicazione originaria	SC
INV - INVENTARIO DI MUSEO O SOPRINTENDENZA	
INVN - Numero	2014OPAOA00665509
INVD - Data	2014
OG - OGGETTO	
OGT - OGGETTO	
OGTD - Definizione	pianeta
DT - CRONOLOGIA	
DTZ - CRONOLOGIA GENERICA	
DTZG - Secolo	sec. XVIII
DTS - CRONOLOGIA SPECIFICA	
DTSI - Da	1715
DTSV - Validità	ca.
DTSF - A	1725
DTSL - Validità	ca.
DTM - Motivazione cronologia	analisi stilistica
DT - CRONOLOGIA	
DTZ - CRONOLOGIA GENERICA	
DTZG - Secolo	sec. XVIII
DTZS - Frazione di secolo	seconda metà
DTS - CRONOLOGIA SPECIFICA	
DTSI - Da	1750
DTSF - A	1799
DTM - Motivazione cronologia	analisi stilistica
AU - DEFINIZIONE CULTURALE	
ATB - AMBITO CULTURALE	
ATBD - Denominazione	manifattura italiana
ATBM - Motivazione dell'attribuzione	analisi stilistica
MT - DATI TECNICI	
MTC - Materia e tecnica	seta/ damasco
MTC - Materia e tecnica	seta
MTC - Materia e tecnica	tela
MTC - Materia e tecnica	seta/ taffetas/ ricamo
MTC - Materia e tecnica	oro/ filatura/ laminazione
MTC - Materia e tecnica	carta
MTC - Materia e tecnica	filo d'oro/ ricamo
MIS - MISURE	
MISU - Unità	cm
MISA - Altezza	113
MISL - Larghezza	75.5
	rapporto del disegno del damasco dei laterali e dello stolone

MISV - Varie	posteriore: 36 cm X n.r.
MISV - Varie	altezza gallone dello stolone anteriore: 4,5 cm
MISV - Varie	altezza gallone dello stolone posteriore e del collo: 4 cm
MISV - Varie	altezza gallone profili delle pianeta: 1.5 cm
CO - CONSERVAZIONE	
STC - STATO DI CONSERVAZIONE	
STCC - Stato di conservazione	buono
STCS - Indicazioni specifiche	alcune macchie sullo stolone anteriore
DA - DATI ANALITICI	
DES - DESCRIZIONE	
DESO - Indicazioni sull'oggetto	Pianeta verde. Lateralì e stolone posteriore (primo quarto XVIII sec.) in damasco fondo raso da cinque faccia ordito, opera faccia trama, dato da or dito e trama di fondo in seta verde. Decorazione "a pizzo" composta da sin uosi tralci floreali (con peonie, fiordalisi, fritillarie, melagrane) a sv iluppo verticale, racchiusi da tre diverse cornici smerlate che imitano me rletti. Lo stolone anteriore (seconda metà XVIII sec.) è confezionato in d amasco diagonale verde, fondo raso da otto faccia ordito, opera in diagona le 3:1 direzione Z, dato da ordito e trama di fondo in seta verde. Disegno a grandi maglie romboidali formate da rami nodosi con foglie sfrangiate, contenenti imponenti infiorescenze. Alla base dello stolone posteriore: st emma dell'Opera realizzato in taffetas, ricamo a punto steso in sete polic rome, oro filato, cordoncino d'oro, con imbottitura di carta. Galloni a te laio in seta gialla, beige, oro filato e lamellare. Fodera e nastri in tel a verde.
STM - STEMMI, EMBLEMI, MARCHI	
STMC - Classe di appartenenza	stemma
STMQ - Qualificazione	religioso
STMI - Identificazione	Opera del Duomo di Pisa
STMP - Posizione	Base dello stolone posteriore
STMD - Descrizione	Interzato, d'azzurro alle due stelle d'oro, alla banda d'oro, d'argento al le due stelle azzurre, al capo di rosso caricato dell'iscrizione OPAE a ca ratteri d'oro. Cartella bianca a volute vegetali sormontata da infiorescen za.
TU - CONDIZIONE GIURIDICA E VINCOLI	
CDG - CONDIZIONE GIURIDICA	
CDGG - Indicazione generica	proprietà persona giuridica senza scopo di lucro
CDGS - Indicazione specifica	Opera della Primaziale Pisana
CDGI - Indirizzo	Piazza del Duomo, 17 - 56126 Pisa (PI)
DO - FONTI E DOCUMENTI DI RIFERIMENTO	
FTA - FOTOGRAFIE	
FTAX - Genere	documentazione allegata
FTAP - Tipo	fotografia b/n
FTAN - Codice identificativo	GFDSA 35867

BIB - BIBLIOGRAFIA	
BIBX - Genere	bibliografia specifica
BIBA - Autore	Lucchesi G.
BIBD - Anno di edizione	1993
BIBN - V., pp., nn.	p.96 n. 18
CM - COMPILAZIONE	
CMP - COMPILAZIONE	
CMPD - Data	2004
CM PN - Nome compilatore	Borgioli C.
CMP - COMPILAZIONE	
CMPD - Data	2022
CM PN - Nome compilatore	Salis, Rita (raffinamento dati_2022)
FUR - Funzionario responsabile	Baracchini C.
AGG - AGGIORNAMENTO	
AGGD - Data	2007
AGGN - Nome revisore	ARTPAST/ Tramontano T.
AGG - AGGIORNAMENTO	
AGGD - Data	2014
AGGN - Nome revisore	Bonanotte M.T.
AN - ANNOTAZIONI	
OSS - Osservazioni	MTC: damasco classico; MTC: damasco diagonale; MTC: galloni a telaio: s eta, oro filato e lamellare; MTC: tela verde; MTC: taffetas ricamato in seta e oro; carta