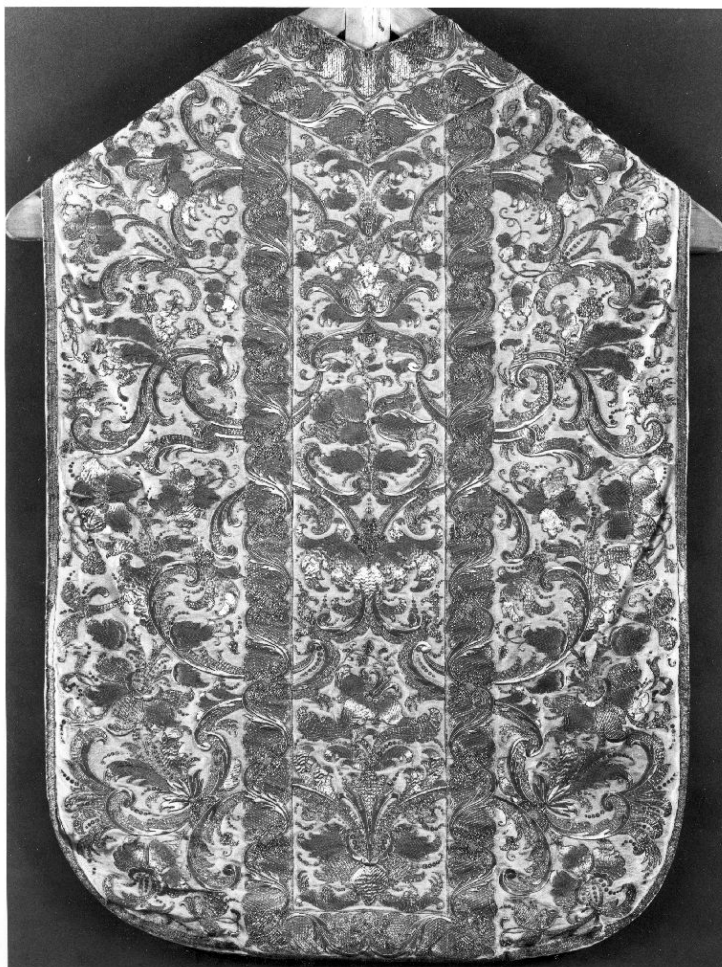


SCHEDA



CD - CODICI

TSK - Tipo di scheda	OA
LIR - Livello di ricerca	C
NCT - CODICE UNIVOCO	
NCTR - Codice regione	09
NCTN - Numero catalogo generale	00665526
ESC - Ente schedatore	S121
ECP - Ente competente	S121

RV - GERARCHIA

RVE - RIFERIMENTO VERTICALE

RVEL - Livello	1
RVER - Codice oggetto radice	0900665526

LC - LOCALIZZAZIONE

PVC - LOCALIZZAZIONE GEOGRAFICO-AMMINISTRATIVA

PVCP - Provincia	PI
PVCC - Comune	Pisa

LDC - COLLOCAZIONE SPECIFICA

LDCT - Tipologia	palazzo
------------------	---------

LDCQ - Qualificazione	museo
LDCN - Denominazione attuale	Museo dell'Opera del Duomo
LDCU - Indirizzo	Piazza del Duomo
LDCS - Specifiche	Magazzini per il culto

UB - UBICAZIONE

INV - INVENTARIO DI MUSEO O SOPRINTENDENZA

INVN - Numero	2014OPAOA00665526_01
INVD - Data	2014

LA - ALTRE LOCALIZZAZIONI

TCL - Tipo di Localizzazione luogo di provenienza

PRV - LOCALIZZAZIONE GEOGRAFICO-AMMINISTRATIVA

PRVP - Provincia	PI
PRVC - Comune	Pisa

PRC - COLLOCAZIONE SPECIFICA

PRCT - Tipologia	palazzo
PRCQ - Qualificazione	museo
PRCD - Denominazione	Museo dell'Opera del Duomo
PRCS - Specifiche	sala 19

LA - ALTRE LOCALIZZAZIONI

TCL - Tipo di Localizzazione luogo di deposito

PRV - LOCALIZZAZIONE GEOGRAFICO-AMMINISTRATIVA

PRVP - Provincia	PI
PRVC - Comune	Pisa

PRC - COLLOCAZIONE SPECIFICA

PRCT - Tipologia	palazzo
PRCQ - Qualificazione	museo
PRCD - Denominazione	Museo dell'Opera del Duomo
PRCS - Specifiche	Deposito Appartamenti Est

PRD - DATA

PRDU - Data uscita	2011
---------------------------	------

OG - OGGETTO

OGT - OGGETTO

OGTD - Definizione	pianeta
---------------------------	---------

DT - CRONOLOGIA

DTZ - CRONOLOGIA GENERICA

DTZG - Secolo	sec. XVIII
----------------------	------------

DTS - CRONOLOGIA SPECIFICA

DTSI - Da	1760
DTSV - Validità	ca.
DTSF - A	1770
DTSL - Validità	ca.
DTM - Motivazione cronologia	analisi stilistica

AU - DEFINIZIONE CULTURALE**ATB - AMBITO CULTURALE**

ATBD - Denominazione	manifattura italiana
ATBR - Riferimento all'intervento	esecutore
ATBM - Motivazione dell'attribuzione	analisi stilistica

MT - DATI TECNICI

MTC - Materia e tecnica	seta/ gros de Tours/ laminatura/ ricamo
MTC - Materia e tecnica	seta/ taffetas
MTC - Materia e tecnica	tela
MTC - Materia e tecnica	oro/ filatura/ laminazione
MTC - Materia e tecnica	seta

MIS - MISURE

MISU - Unità	cm
MISA - Altezza	109
MISL - Larghezza	74
MISV - Varie	altezza del gallone dei profili della pianeta: 1.5 cm
MISV - Varie	altezza del gallone a ricamo di collo, croce e stolone: 5 cm

CO - CONSERVAZIONE**STC - STATO DI CONSERVAZIONE**

STCC - Stato di conservazione	mediocre
STCS - Indicazioni specifiche	numerose lacerazioni, caduta di parte del ricamo

DA - DATI ANALITICI**DES - DESCRIZIONE**

DESO - Indicazioni sull'oggetto	Pianeta in gros de Tours bianco laminato argento, ricamato in oro. Dello stesso parato fanno parte un manipolo (0930000029) ed una stola (0930000030). Gros dato da ordito e trama di fondo in seta color avorio e da una trama lanciata in argento lamellare. Ricamo in oro filato, riccio e lamellare, paillettes, borchiette, canuttiglia, eseguito a punto steso e affondato, su imbottitura di cotone; punti di fermatura in seta gialla a punto stuoia che creano effetti decorativi. Il disegno è organizzato in una serrata composizione -speculare nei laterali- di grandi fritillarie, peonie, garofani e fiori fantastici che, col loro stelo, nascono da elaborate volute di foglie d'acanto. Gli stoloni ripropongono gli stessi motivi in trofei floreali che si sviluppano in verticale. (Continua nel campo OSS)
--	--

TU - CONDIZIONE GIURIDICA E VINCOLI**CDG - CONDIZIONE GIURIDICA**

CDGG - Indicazione generica	proprietà persona giuridica senza scopo di lucro
CDGS - Indicazione specifica	Opera della Primaziale Pisana
CDGI - Indirizzo	Piazza del Duomo, 17 - 56126 Pisa (PI)

DO - FONTI E DOCUMENTI DI RIFERIMENTO

FTA - FOTOGRAFIE

FTAX - Genere	documentazione allegata
FTAP - Tipo	fotografia b/n
FTAN - Codice identificativo	GFDSA 35817
FTAT - Note	FOTO NO FRANCESCHI

BIB - BIBLIOGRAFIA

BIBX - Genere	bibliografia specifica
BIBA - Autore	Lucchesi G.
BIBD - Anno di edizione	1993
BIBN - V., pp., nn.	p. 98, n. 31

BIB - BIBLIOGRAFIA

BIBX - Genere	bibliografia specifica
BIBA - Autore	Devoti D.
BIBD - Anno di edizione	1986
BIBN - V., pp., nn.	p. 162

CM - COMPILAZIONE**CMP - COMPILAZIONE**

CMPD - Data	2004
CMPN - Nome compilatore	Borgioli C.

CMP - COMPILAZIONE

CMPD - Data	2022
CMPN - Nome compilatore	Salis, Rita (raffinamento dati_2022)

FUR - Funzionario responsabile	Baracchini C.
---------------------------------------	---------------

AGG - AGGIORNAMENTO

AGGD - Data	2007
AGGN - Nome revisore	ARTPAST/ Tramontano T.

AGG - AGGIORNAMENTO

AGGD - Data	2014
AGGN - Nome revisore	Bonanotte M.T.

AN - ANNOTAZIONI**OSS - Osservazioni**

(Continua dal campo DESO) I galloni del collo e degli stoloni, eseguiti con medesimo ricamo, sono definiti da un nastro smerlato e serpeggiante intrecciato a sottili foglie lanceolate. I profili della pianeta sono orlati da un gallone a telaio in oro filato, lamellare e seta gialla. Fodera in taffetas avorio, nastri in tela bianca. Sulla fodera è cucito il numero 5. MTC: gros de Tours laminato e ricamato; MTC: taffetas color avorio; MTC: tela bianca; MTC: gallone a telaio in oro filato, lamellare e seta.