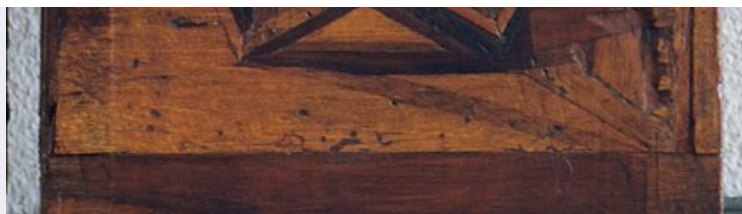


SCHEDA





CD - CODICI

TSK - Tipo di scheda OA

LIR - Livello di ricerca C

NCT - CODICE UNIVOCO

NCTR - Codice regione 09

NCTN - Numero catalogo generale 00665609

ESC - Ente schedatore S121

ECP - Ente competente S121

RV - GERARCHIA

RVE - RIFERIMENTO VERTICALE

RVEL - Livello 1

RVER - Codice oggetto radice 0900665609

LC - LOCALIZZAZIONE

PVC - LOCALIZZAZIONE GEOGRAFICO-AMMINISTRATIVA

PVCP - Provincia PI

PVCC - Comune Pisa

LDC - COLLOCAZIONE SPECIFICA

LDCT - Tipologia palazzo

LDCQ - Qualificazione museo

LDCN - Denominazione attuale Museo dell'Opera del Duomo

LDCU - Indirizzo Piazza del Duomo

LDSC - Specifiche sala 15

UB - UBICAZIONE

INV - INVENTARIO DI MUSEO O SOPRINTENDENZA

INVN - Numero 2014OPAOA00665609

INVD - Data 2014

LA - ALTRE LOCALIZZAZIONI

TCL - Tipo di Localizzazione luogo di provenienza

PRV - LOCALIZZAZIONE GEOGRAFICO-AMMINISTRATIVA

PRVP - Provincia PI

PRVC - Comune Pisa

PRC - COLLOCAZIONE SPECIFICA

PRCT - Tipologia chiesa

PRCQ - Qualificazione cattedrale

PRCD - Denominazione Chiesa di S. Maria Assunta

PRCS - Specifiche	dai riquadri minori delle sedie che occupavano i pilastri cruciformi nord-ovest e sud-ovest dell'interno del Duomo
OG - OGGETTO	
OGT - OGGETTO	
OGTD - Definizione	formella
SGT - SOGGETTO	
SGTI - Identificazione	ramo di fico; solido geometrico
DT - CRONOLOGIA	
DTZ - CRONOLOGIA GENERICA	
DTZG - Secolo	sec. XVI
DTS - CRONOLOGIA SPECIFICA	
DTSI - Da	1510
DTSF - A	1513
DTM - Motivazione cronologia	analisi stilistica
AU - DEFINIZIONE CULTURALE	
AUT - AUTORE	
AUTN - Nome scelto	Da Seravallino Guido
AUTA - Dati anagrafici	1465 ca./ 1525 ca.
AUTS - Riferimento all'autore	attribuito
AUTR - Riferimento all'intervento	esecutore
AUTM - Motivazione dell'attribuzione	analisi stilistica
AUTH - Sigla per citazione	00005112
MT - DATI TECNICI	
MTC - Materia e tecnica	legno/ intarsio
MIS - MISURE	
MISU - Unità	cm
MISA - Altezza	62
MISL - Larghezza	13
MISV - Varie	la parte originale misura in altezza cm 46
FRM - Formato	rettangolare
CO - CONSERVAZIONE	
STC - STATO DI CONSERVAZIONE	
STCC - Stato di conservazione	buono
DA - DATI ANALITICI	
DES - DESCRIZIONE	
DESO - Indicazioni sull'oggetto	Formella intarsiata rettangolare raffigurante nello spazio superiore un ramo di fico appeso con un laccio.
DESS - Indicazioni sul soggetto	Vegetali: ramo di fico. Oggetti: solido geometrico.
	La formella fa parte di un complesso di quattro pannelli intarsiati che

NSC - Notizie storico-critiche

si presentano simili per composizione, dimensioni originali (tenendo conto delle aggiunte e delle rifilature subite), fattura e tipologia degli oggetti raffigurati. L'interesse suscitato da queste tarsie risiede nel fatto che nella parte bassa presentano, poggiato su un piano, un solido geometrico chiaramente derivato dalle illustrazioni del trattato "De divina proportione" di fra' Luca Pacioli edito a Venezia nel 1509, del quale esistono anche tre precedenti copie manoscritte illustrate, preparate dal Pacioli stesso. Il trattato venne scritto a Milano nel 1496-1499, e le immagini che lo illustrano, secondo quanto afferma il Pacioli, derivano da disegni di Leonardo da Vinci. I complessi solidi geometrici "pieni e vuoti" del trattato del Pacioli divennero presto uno dei soggetti preferiti dagli intarsiatori cinquecenteschi; fu soprattutto fra' Giovanni da Verona a raffigurarli in diversi pannelli inseriti all'interno dei cori intarsiati da lui eseguiti nel secondo e terzo decennio del secolo (cfr. in particolare Thornton 1973; Ferretti 1982, p. 536 e fig. 556). I pannelli pisani, che non possono competere con quelli di fra' Giovanni in quanto a finezza di realizzazione, li precedono forse cronologicamente; sembra infatti possibile, considerando anche le raffigurazioni di frutta, collane e croci pisane che vi si trovano, attribuirli a Guido da Seravallino e ritenerli provenienti dal coro maggiore, terminato dal Seravallino e da Domenico di Mariotto, dopo una lunga interruzione, fra il 1510 e il 1513. La derivazione dall'edizione a stampa, e non dai manoscritti, col conseguente termine post quem del 1509, è assicurata dal fatto che nei pannelli pisani viene ripresa da quella anche la disposizione delle luci e delle ombre, che nella stampa risulta invertita rispetto ai manoscritti. Questo pannello presenta il seguente solido: Hexaedron Abciscum Vacuum ["Esaedro tronco vuoto"] (Pacioli 1509, tav. X).

TU - CONDIZIONE GIURIDICA E VINCOLI

CDG - CONDIZIONE GIURIDICA

CDGG - Indicazione generica

proprietà persona giuridica senza scopo di lucro

CDGS - Indicazione specifica

Opera della Primaziale Pisana

CDGI - Indirizzo

Piazza del Duomo, 17 - 56126 Pisa (PI)

DO - FONTI E DOCUMENTI DI RIFERIMENTO

FTA - FOTOGRAFIE

FTAX - Genere

documentazione allegata

FTAP - Tipo

fotografia digitale

FTAN - Codice identificativo

70088

BIB - BIBLIOGRAFIA

BIBX - Genere

bibliografia di confronto

BIBA - Autore

Pacioli L.

BIBD - Anno di edizione

1509

BIBI - V., tavv., figg.

tav. X

BIB - BIBLIOGRAFIA

BIBX - Genere

bibliografia di confronto

BIBA - Autore

Thornton M. J.

BIBD - Anno di edizione

1973

BIB - BIBLIOGRAFIA

BIBX - Genere	bibliografia di confronto
BIBA - Autore	Ferretti M.
BIBD - Anno di edizione	1982
BIBN - V., pp., nn.	p. 536
BIBI - V., tavv., figg.	fig. 556
BIB - BIBLIOGRAFIA	
BIBX - Genere	bibliografia specifica
BIBA - Autore	Novello R. P./ Tongiorgi Tomasi L.
BIBD - Anno di edizione	1986
BIB - BIBLIOGRAFIA	
BIBX - Genere	bibliografia di confronto
BIBA - Autore	Lucchesi G.
BIBD - Anno di edizione	1993
BIB - BIBLIOGRAFIA	
BIBX - Genere	bibliografia specifica
BIBA - Autore	Novello R. P.
BIBD - Anno di edizione	1995
BIB - BIBLIOGRAFIA	
BIBX - Genere	bibliografia specifica
BIBA - Autore	Duomo Pisa
BIBD - Anno di edizione	1995
BIBN - V., pp., nn.	v. III p. 645
BIBI - V., tavv., figg.	v. II fig. 2021
CM - COMPILAZIONE	
CMP - COMPILAZIONE	
CMPD - Data	1995
CMPN - Nome compilatore	Novello R. P.
CMP - COMPILAZIONE	
CMPD - Data	2022
CMPN - Nome compilatore	Salis, Rita (raffinamento dati_2022)
FUR - Funzionario responsabile	Baracchini C.
RVM - TRASCRIZIONE PER MEMORIZZAZIONE	
RVMD - Data registrazione	2003
RVMN - Nome revisore	Tarantino S.
AGG - AGGIORNAMENTO	
AGGD - Data	2007
AGGN - Nome revisore	ARTPAST/ Santerini E.
AGG - AGGIORNAMENTO	
AGGD - Data	2014
AGGN - Nome revisore	Bonanotte M.T.