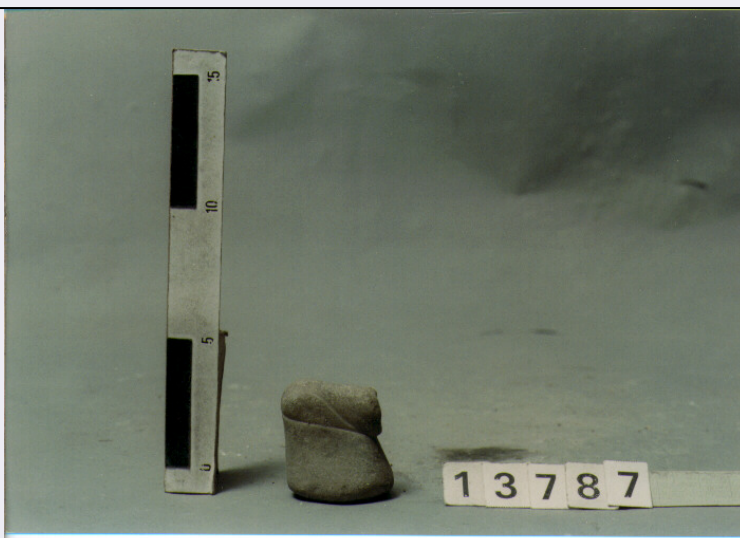


# SCHEDA



## CD - CODICI

TSK - Tipo di scheda	OA
LIR - Livello di ricerca	I
NCT - CODICE UNIVOCO	
NCTR - Codice regione	09
NCTN - Numero catalogo generale	00670039
ESC - Ente schedatore	S121
ECP - Ente competente	S121

## LC - LOCALIZZAZIONE

### PVC - LOCALIZZAZIONE GEOGRAFICO-AMMINISTRATIVA

PVCP - Provincia	PI
PVCC - Comune	Pisa

### LDC - COLLOCAZIONE SPECIFICA

LDCT - Tipologia	palazzo
LDCQ - Qualificazione	reale
LDCN - Denominazione attuale	Museo nazionale di Palazzo Reale
LDCU - Indirizzo	Lungarno Pacinotti 46, Pisa
LDCS - Specifiche	depositi

## UB - UBICAZIONE

UBO - Ubicazione originaria	OR
-----------------------------	----

### INV - INVENTARIO DI MUSEO O SOPRINTENDENZA

INVN - Numero	1480
INVD - Data	1949

## OG - OGGETTO

### OGT - OGGETTO

OGTD - Definizione	alare
--------------------	-------

## DT - CRONOLOGIA

**DTZ - CRONOLOGIA GENERICA****DTZG - Secolo** sec. XIX**DTZS - Frazione di secolo** seconda metà**DTS - CRONOLOGIA SPECIFICA****DTSI - Da** 1850**DTSF - A** 1899**DTM - Motivazione cronologia** analisi stilistica**AU - DEFINIZIONE CULTURALE****ATB - AMBITO CULTURALE****ATBD - Denominazione** ambito toscano**ATBM - Motivazione dell'attribuzione** analisi stilistica**MT - DATI TECNICI****MTC - Materia e tecnica** ottone/ stampaggio**MTC - Materia e tecnica** ferro/ battitura**MIS - MISURE****MISU - Unità** UNR**MISA - Altezza** 38**MISL - Larghezza** 23**MISN - Lunghezza** 41**CO - CONSERVAZIONE****STC - STATO DI CONSERVAZIONE****STCC - Stato di conservazione** buono**DA - DATI ANALITICI****DES - DESCRIZIONE****DESO - Indicazioni sull'oggetto** Alare in ferro con finale in ottone**TU - CONDIZIONE GIURIDICA E VINCOLI****CDG - CONDIZIONE GIURIDICA****CDGG - Indicazione generica** proprietà Stato**CDGS - Indicazione specifica** Museo nazionale di Palazzo Reale**CDGI - Indirizzo** Lungarno Pacinotti 46, Pisa**DO - FONTI E DOCUMENTI DI RIFERIMENTO****FTA - FOTOGRAFIE****FTAX - Genere** documentazione allegata**FTAP - Tipo** fotografia digitale**FTAN - Codice identificativo** DSCN3338.JPG**CM - COMPILAZIONE****CMP - COMPILAZIONE****CMPD - Data** 2007**CMPN - Nome compilatore** Giometti C.

**FUR - Funzionario  
responsabile**

Burresi M.

**RVM - TRASCRIZIONE PER MEMORIZZAZIONE**

**RVMD - Data registrazione**

2007

**RVMN - Nome revisore**

Giometti C.

**AN - ANNOTAZIONI**

**OSS - Osservazioni**

Il numero di inventario è riportato sia su cartellino sia in vernice rossa