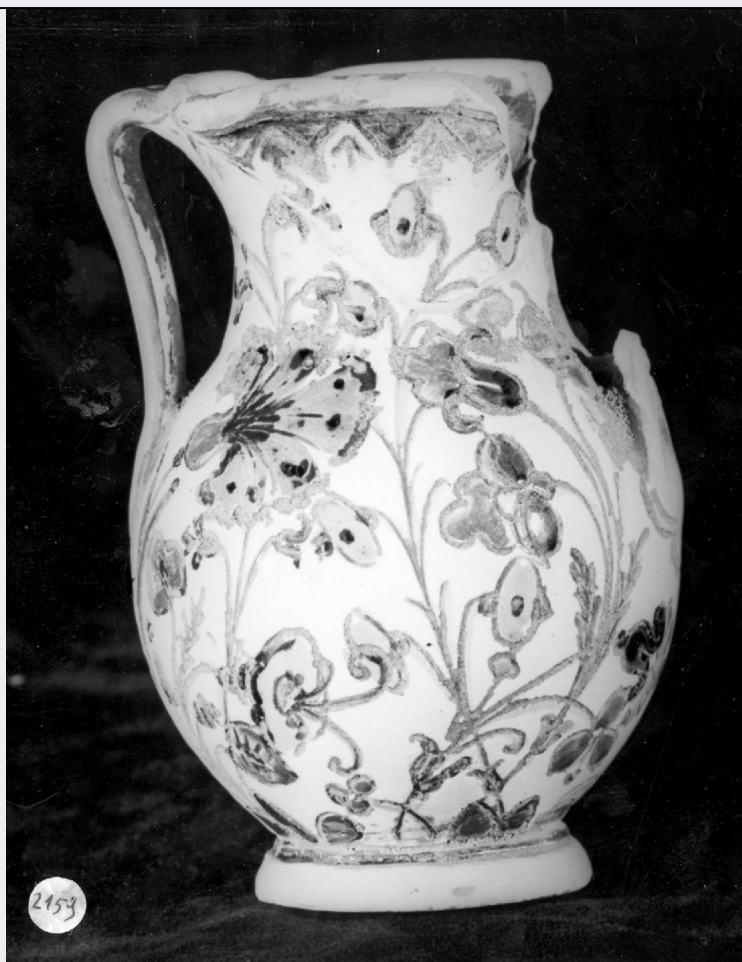


SCHEDA



CD - CODICI

TSK - Tipo di scheda	S
LIR - Livello di ricerca	I
NCT - CODICE UNIVOCO	
NCTR - Codice regione	09
NCTN - Numero catalogo generale	00767547
ESC - Ente schedatore	S121
ECP - Ente competente	S121

LC - LOCALIZZAZIONE

PVC - LOCALIZZAZIONE GEOGRAFICO AMMINISTRATIVA

PVCS - Stato	Italia
PVCP - Provincia	PI
PVCC - Comune	Pisa
PVCL - Località	PISA

LDC - COLLOCAZIONE SPECIFICA

LDCT - Tipologia	palazzo
LDCQ - Qualificazione	museo
LDCN - Denominazione attuale	Museo Nazionale di Palazzo Reale
LDCU - Indirizzo	Lungarno Pacinotti, 46

LDCM - Denominazione raccolta	Collezione Alberto Zampieri
LDCS - Specifiche	Depositi, primo piano, stanza n. 38, raccolta cartografia città 1/2 di Pisa completa e in cornice
UB - UBICAZIONE	
UBO - Ubicazione originaria	SC
INV - INVENTARIO DI MUSEO O SOPRINTENDENZA	
INVN - Numero	171579
INVD - Data	2006
LA - ALTRE LOCALIZZAZIONI	
TCL - Tipo di Localizzazione	luogo di provenienza
PRV - LOCALIZZAZIONE GEOGRAFICO AMMINISTRATIVA	
PRVS - Stato	Italia
PRVP - Provincia	PI
PRVC - Comune	Pisa
PRVL - Località	PISA
PRC - COLLOCAZIONE SPECIFICA	
PRCT - Tipologia	casa
PRCM - Denominazione raccolta	Collezione privata Alberto Zampieri
PRD - DATA	
PRDI - Data ingresso	1920/ post
PRDU - Data uscita	2006
OG - OGGETTO	
OGT - OGGETTO	
OGTD - Definizione	stampa
OGTT - Tipologia	stampa di invenzione
OGTV - Identificazione	frammento
QNT - QUANTITA'	
QNTS - Quantità non rilevata	QNR
SGT - SOGGETTO	
SGTI - Identificazione	geografia
SGTT - Titolo	Pianta della città 1/2 di Pisa
RO - RAPPORTO	
ADL - AREA DEL LIBRO	
ADLL - Tipologia	libro
ADLT - Titolo della pubblicazione	Annali di Pisa refusi
ADLA - Autore della pubblicazione	P. Tronci
ADLE - Edizione	Lucca/ 1843
ADLP - Posizione	tavola nel testo
ADLS - Situazione attuale	stampa non più 1/2 in volum

DT - CRONOLOGIA

DTZ - CRONOLOGIA GENERICA

DTZG - Secolo	sec. XIX
DTZS - Frazione di secolo	prima metà $\frac{1}{2}$

DTS - CRONOLOGIA SPECIFICA

DTSI - Da	1843
DTSF - A	1843
DTM - Motivazione cronologia	analisi storica

AU - DEFINIZIONE CULTURALE

AUT - AUTORE

AUTN - Nome scelto	Santoni Tommaso
AUTA - Dati anagrafici	sec. XIX
AUTM - Motivazione dell'attribuzione	documentazione
AUTH - Sigla per citazione	00000032

STT - STATO DELL' OPERA

STTA - Stato	imprecisabile
--------------	---------------

MT - DATI TECNICI

MTC - Materia e tecnica	carta/ acquaforte
-------------------------	-------------------

MIS - MISURE

MISU - Unità	mm
MISA - Altezza	190
MISL - Larghezza	190
MIST - Validità	ca

MIF - MISURE FOGLIO

MIFU - Unità	mm
MIFA - Altezza	350
MIFL - Larghezza	350
MIFV - Validità	ca

FRM - Formato	rettangolare
---------------	--------------

CO - CONSERVAZIONE

STC - STATO DI CONSERVAZIONE

STCC - Stato di conservazione	mediocre
STCS - Indicazioni specifiche	L'acquaforte $\frac{1}{2}$ protetta da una cornice in legno, parzialmente dorata, e da un passepartout in cartoncino color crema. La carta si presenta diffusamente macchiata, con evidenti segni di piegatura.

DA - DATI ANALITICI

DES - DESCRIZIONE

DESS - Indicazioni sul soggetto	Carte geografiche: pianta della città $\frac{1}{2}$ di Pisa.
---------------------------------	--

ISR - ISCRIZIONI

ISRC - Classe di appartenenza	di titolazione
-------------------------------	----------------

ISRL - Lingua	italiano
ISRS - Tecnica di scrittura	a inchiostro nero
ISRT - Tipo di caratteri	altobasso
ISRP - Posizione	in basso al centro
ISRI - Trascrizione	PIANTA DELLA CITTA' DI PISA / DIVISA IN QUARTIERI / DISEGNATA E INCISA / DA TOMMASO SANTONI
ISR - ISCRIZIONI	
ISRC - Classe di appartenenza	didascalica
ISRL - Lingua	italiano
ISRS - Tecnica di scrittura	a inchiostro nero
ISRT - Tipo di caratteri	minuscolo/ numeri arabi
ISRP - Posizione	in alto al centro
ISRI - Trascrizione	ANNO 1843
ISR - ISCRIZIONI	
ISRC - Classe di appartenenza	didascalica
ISRL - Lingua	italiano
ISRS - Tecnica di scrittura	a inchiostro nero
ISRT - Tipo di caratteri	corsivo altobasso
ISRP - Posizione	al centro a sinistra
ISRI - Trascrizione	QUARTIERE S. MARIA A / DETTO S. FRANCESCO B / DETTO S. MARTINO C / DETTO S. ANTONIO D
TU - CONDIZIONE GIURIDICA E VINCOLI	
ACQ - ACQUISIZIONE	
ACQT - Tipo di acquisizione	acquisto
ACQD - Data acquisizione	2006
ACQL - Luogo acquisizione	PI/ Pisa
CDG - CONDIZIONE GIURIDICA	
CDGG - Indicazione generica	proprietà ½ Stato
CDGS - Indicazione specifica	Ministero per i Beni culturali e Ambientali/ Museo nazionale di Palazzo Reale
CDGI - Indirizzo	Lungarno Pacinotti, 46
DO - FONTI E DOCUMENTI DI RIFERIMENTO	
FTA - FOTOGRAFIE	
FTAX - Genere	documentazione allegata
FTAP - Tipo	fotografia digitale
FTAN - Codice identificativo	019.0 Cavallo 2010bis
FTA - FOTOGRAFIE	
FTAX - Genere	documentazione allegata
FTAP - Tipo	fotografia digitale
FTAN - Codice identificativo	019.1 Cavallo 2010bis
FTA - FOTOGRAFIE	

FTAX - Genere	documentazione allegata
FTAP - Tipo	fotografia digitale
FTAN - Codice identificativo	019.2 Cavallo 2010bis
VDS - GESTIONE IMMAGINI	
VDST - Tipo	CD ROM
VDSI - Identificazione di volume	G. Cavallo Catalogazione 2010bis
BIB - BIBLIOGRAFIA	
BIBX - Genere	bibliografia di confronto
BIBA - Autore	Zampieri A.
BIBD - Anno di edizione	2002/ 2005
BIBH - Sigla per citazione	00000019
CM - COMPILAZIONE	
CMP - COMPILAZIONE	
CMPD - Data	2010
CMPN - Nome compilatore	Cavallo G.
FUR - Funzionario responsabile	Burresi M.
AN - ANNOTAZIONI	
OSS - Osservazioni	Non essendo stato possibile aprire la cornice per misurare le esatte dimensioni del foglio, nella corrispondente voce (MIFA e MIFL) della presente scheda sono state inserite le dimensioni della cornice stessa. Inoltre $\frac{1}{2}$ da rilevare che sulla cornice $\frac{1}{2}$ apposto un piccolo adesivo bianco dove $\frac{1}{2}$ indicato il numero sequenziale dell'opera rispetto alla raccolta completa in cornice della Collezione Alberto Zampieri: n. 74. Infine si segnala che il numero d'inventario INVN, trascritto alla voce corrispondente della scheda, $\frac{1}{2}$ in particolare il numero di presa in carico inventariale assegnato all'opera al momento dell'entrata della Collezione Zampieri nel Museo Nazionale di Palazzo Reale di Pisa (2006).