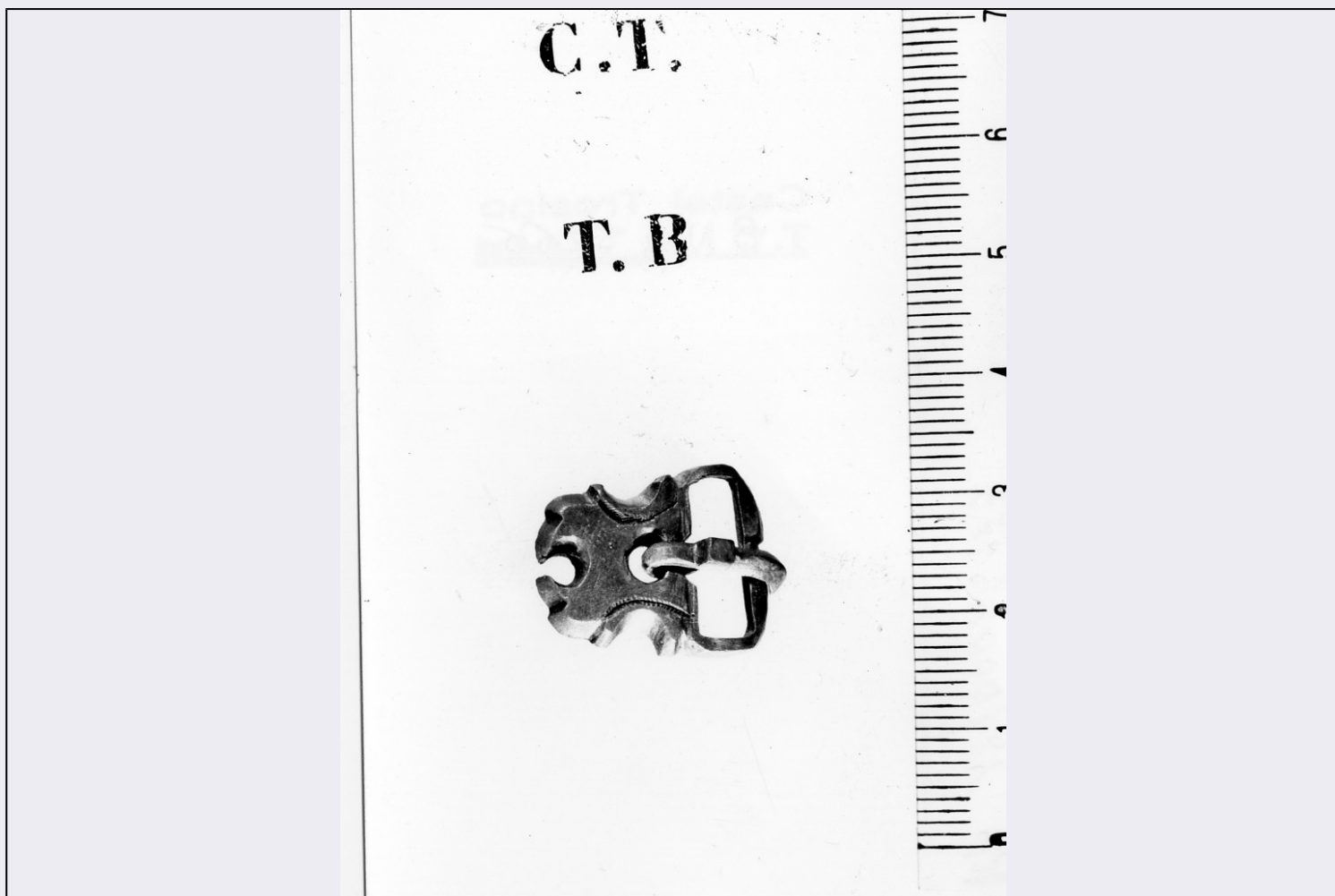


SCHEDA



CD - CODICI

TSK - Tipo Scheda RA

LIR - Livello ricerca C

NCT - CODICE UNIVOCO

NCTR - Codice regione 12

NCTN - Numero catalogo generale 00045973

ESC - Ente schedatore S167

ECP - Ente competente S167

OG - OGGETTO

OGT - OGGETTO

OGTD - Definizione fibbia

LC - LOCALIZZAZIONE GEOGRAFICO-AMMINISTRATIVA

PVC - LOCALIZZAZIONE GEOGRAFICO-AMMINISTRATIVA ATTUALE

PVCS - Stato Italia

PVCR - Regione Lazio

PVCP - Provincia RM

PVCC - Comune ROMA

LDC - COLLOCAZIONE SPECIFICA

LDCN - Denominazione

| | |
|--------------------------------------|--------------------------|
| attuale | non determinabile |
| LDCM - Denominazione raccolta | Museo dell'Alto Medioevo |
| LDCS - Specifiche | sala III |

LA - ALTRE LOCALIZZAZIONI GEOGRAFICO-AMMINISTRATIVE

| | |
|-------------------------------------|----------------------|
| TCL - Tipo di localizzazione | luogo di reperimento |
|-------------------------------------|----------------------|

PRV - LOCALIZZAZIONE GEOGRAFICO-AMMINISTRATIVA

| | |
|-------------------------|---------------|
| PRVS - Stato | ITALIA |
| PRVR - Regione | Marche |
| PRVP - Provincia | AP |
| PRVC - Comune | Ascoli Piceno |

PRC - COLLOCAZIONE SPECIFICA

| | |
|-----------------------------|-----------|
| PRCD - Denominazione | necropoli |
| PRCS - Specifiche | tomba "B" |

UB - DATI PATRIMONIALI

INV - INVENTARIO DI MUSEO O SOPRINTENDENZA

| | |
|----------------------|-----------|
| INVN - Numero | MAME 1187 |
|----------------------|-----------|

DT - CRONOLOGIA

DTZ - CRONOLOGIA GENERICA

| | |
|---|--------------------|
| DTZG - Fascia cronologica di riferimento | sec. VII d.C. |
| DTZS - Frazione cronologica | prima metà |
| DTM - Motivazione cronologia | analisi stilistica |

AU - DEFINIZIONE CULTURALE

ATB - AMBITO CULTURALE

| | |
|---|------------------------|
| ATBD - Denominazione | deposizione longobarda |
| ATBM - Motivazione dell'attribuzione | analisi stilistica |

MT - DATI TECNICI

| | |
|--------------------------------|------------------|
| MTC - Materia e tecnica | argento/ fusione |
|--------------------------------|------------------|

MIS - MISURE

| | |
|-------------------------|-----|
| MISU - Unità | cm |
| MISL - Larghezza | 2.3 |
| MISN - Lunghezza | 1.6 |

DA - DATI ANALITICI

DES - DESCRIZIONE

| | |
|--|---|
| DESO - Indicazioni sull'oggetto | Anello rettangolare e placca fissa profilata. |
|--|---|

CO - CONSERVAZIONE

STC - STATO DI CONSERVAZIONE

| | |
|--------------------------------------|--------|
| STCC - Stato di conservazione | intero |
|--------------------------------------|--------|

TU - CONDIZIONE GIURIDICA E VINCOLI

CDG - CONDIZIONE GIURIDICA

| | |
|------------------------------------|-----------------|
| CDGG - Indicazione generica | proprietà Stato |
|------------------------------------|-----------------|

DO - FONTI E DOCUMENTI DI RIFERIMENTO**FTA - DOCUMENTAZIONE FOTOGRAFICA**

| | |
|-------------------------------------|-------------------------|
| FTAX - Genere | documentazione allegata |
| FTAP - Tipo | fotografia b/n |
| FTAN - Codice identificativo | _I SAO 5266 |

FNT - FONTI E DOCUMENTI

| | |
|-------------------------------------|---|
| FNTP - Tipo | scheda storica |
| FNTD - Data | 1977 |
| FNTN - Nome archivio | Archivio Generale delle Schede di Catalogo (ICCD, RM) |
| FNTS - Posizione | 1200045973 |
| FNTI - Codice identificativo | 1200045973 |

AD - ACCESSO AI DATI**ADS - SPECIFICHE DI ACCESSO AI DATI**

| | |
|----------------------------------|--|
| ADSP - Profilo di accesso | 1 |
| ADSM - Motivazione | scheda contenente dati liberamente accessibili |

CM - COMPILAZIONE**CMP - COMPILAZIONE**

| | |
|---------------------------------------|---------------------|
| CMPD - Data | 1977 |
| CMPN - Nome | Paroli, Lidia |
| FUR - Funzionario responsabile | Arena, Maria Stella |

RVM - TRASCRIZIONE PER INFORMATIZZAZIONE

| | |
|--------------------|------------|
| RVMD - Data | 2007 |
| RVMN - Nome | Lotto 2005 |

AN - ANNOTAZIONI

| | |
|---------------------------|-------------------|
| OSS - Osservazioni | Scavo Amadio 1893 |
|---------------------------|-------------------|