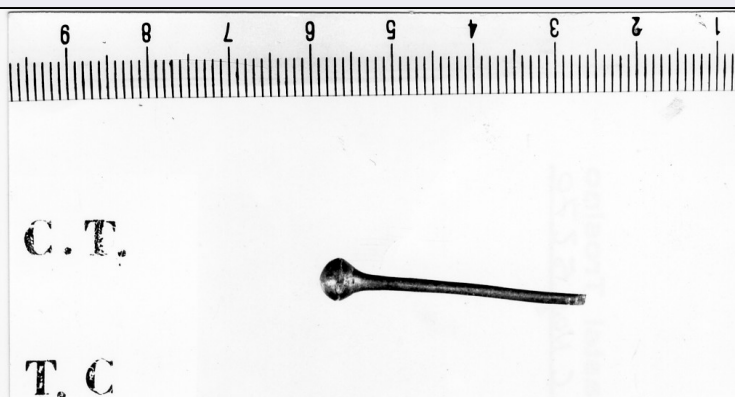


# SCHEDA



## CD - CODICI

TSK - Tipo Scheda RA

LIR - Livello ricerca C

### NCT - CODICE UNIVOCO

NCTR - Codice regione 12

NCTN - Numero catalogo generale 00045977

ESC - Ente schedatore S46

ECP - Ente competente S46

## OG - OGGETTO

### OGT - OGGETTO

OGTD - Definizione spillone

## LC - LOCALIZZAZIONE GEOGRAFICO-AMMINISTRATIVA

### PVC - LOCALIZZAZIONE GEOGRAFICO-AMMINISTRATIVA ATTUALE

PVCS - Stato Italia

PVCR - Regione Lazio

PVCP - Provincia RM

PVCC - Comune ROMA

### LDC - COLLOCAZIONE SPECIFICA

LDCN - Denominazione attuale non determinabile

LDCM - Denominazione raccolta Museo dell'Alto Medioevo

LDCS - Specifiche sala III

## LA - ALTRE LOCALIZZAZIONI GEOGRAFICO-AMMINISTRATIVE

TCL - Tipo di localizzazione luogo di reperimento

### PRV - LOCALIZZAZIONE GEOGRAFICO-AMMINISTRATIVA

PRVS - Stato Italia

PRVR - Regione Marche

PRVP - Provincia AP

PRVC - Comune Ascoli Piceno

PRVL - Località Castel Trosino

### PRC - COLLOCAZIONE SPECIFICA

<b>PRCD - Denominazione</b>	necropoli
<b>PRCS - Specifiche</b>	tomba "C"
<b>UB - DATI PATRIMONIALI</b>	
<b>INV - INVENTARIO DI MUSEO O SOPRINTENDENZA</b>	
<b>INVN - Numero</b>	MAME 1191
<b>DT - CRONOLOGIA</b>	
<b>DTZ - CRONOLOGIA GENERICA</b>	
<b>DTZG - Fascia cronologica di riferimento</b>	secc. VI - VII d.C.
<b>DTM - Motivazione cronologia</b>	analisi stilistica
<b>AU - DEFINIZIONE CULTURALE</b>	
<b>ATB - AMBITO CULTURALE</b>	
<b>ATBD - Denominazione</b>	deposizione longobarda
<b>ATBM - Motivazione dell'attribuzione</b>	analisi stilistica
<b>MT - DATI TECNICI</b>	
<b>MTC - Materia e tecnica</b>	argento
<b>MIS - MISURE</b>	
<b>MISU - Unità</b>	cm
<b>MISN - Lunghezza</b>	3.3
<b>DA - DATI ANALITICI</b>	
<b>DES - DESCRIZIONE</b>	
<b>DESO - Indicazioni sull'oggetto</b>	Capocchia emisferica schiacciata.
<b>CO - CONSERVAZIONE</b>	
<b>STC - STATO DI CONSERVAZIONE</b>	
<b>STCC - Stato di conservazione</b>	mutilo
<b>TU - CONDIZIONE GIURIDICA E VINCOLI</b>	
<b>CDG - CONDIZIONE GIURIDICA</b>	
<b>CDGG - Indicazione generica</b>	proprietà Stato
<b>DO - FONTI E DOCUMENTI DI RIFERIMENTO</b>	
<b>FTA - DOCUMENTAZIONE FOTOGRAFICA</b>	
<b>FTAX - Genere</b>	documentazione allegata
<b>FTAP - Tipo</b>	fotografia b/n
<b>FTAN - Codice identificativo</b>	_I SAO 5270
<b>FNT - FONTI E DOCUMENTI</b>	
<b>FNTP - Tipo</b>	scheda storica
<b>FNTD - Data</b>	1977
<b>FNTN - Nome archivio</b>	Archivio Generale delle Schede di Catalogo (ICCD, RM)
<b>FNTS - Posizione</b>	1200045977
<b>FNTI - Codice identificativo</b>	1200045977

**AD - ACCESSO AI DATI****ADS - SPECIFICHE DI ACCESSO AI DATI****ADSP - Profilo di accesso** 1**ADSM - Motivazione** scheda contenente dati liberamente accessibili**CM - COMPILAZIONE****CMP - COMPILAZIONE****CMPD - Data** 1977**CMPN - Nome** Paroli, Lidia**FUR - Funzionario responsabile** Arena, Maria Stella**RVM - TRASCRIZIONE PER INFORMATIZZAZIONE****RVMD - Data** 2007**RVMN - Nome** Lotto 2005**AN - ANNOTAZIONI****OSS - Osservazioni** Scavi Amadio 1893