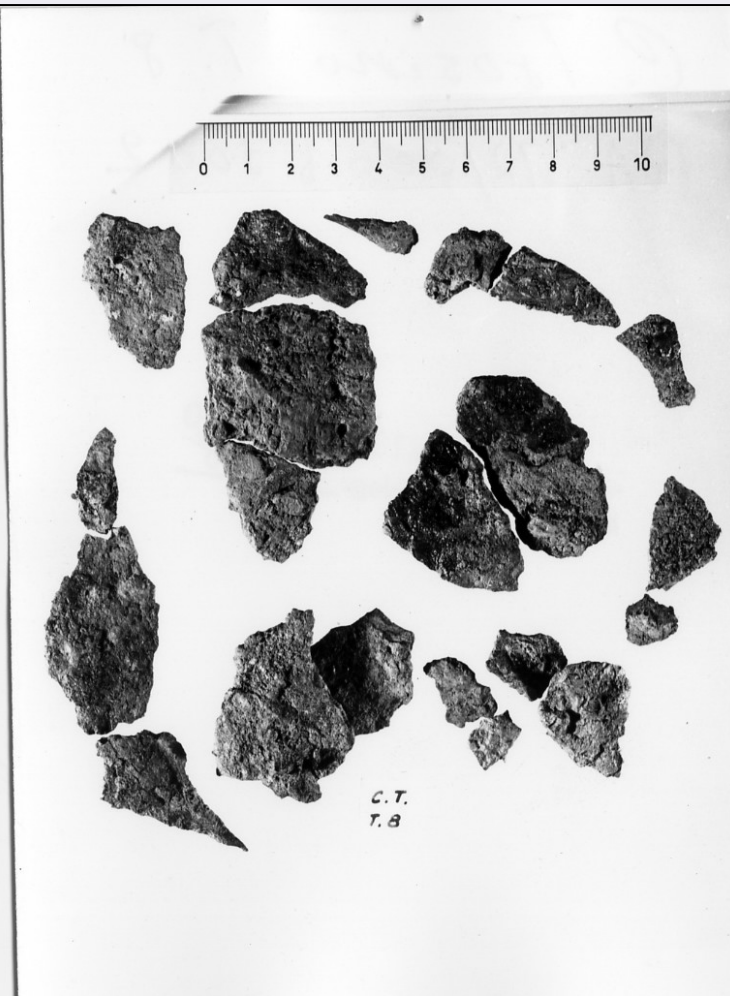


# SCHEDA



## CD - CODICI

TSK - Tipo Scheda RA

LIR - Livello ricerca C

### NCT - CODICE UNIVOCO

NCTR - Codice regione 12

NCTN - Numero catalogo generale 00063002

ESC - Ente schedatore S46

ECP - Ente competente S46

## OG - OGGETTO

### OGT - OGGETTO

OGTD - Definizione lamina

## LC - LOCALIZZAZIONE GEOGRAFICO-AMMINISTRATIVA

### PVC - LOCALIZZAZIONE GEOGRAFICO-AMMINISTRATIVA ATTUALE

PVCS - Stato Italia

PVCR - Regione Lazio

PVCP - Provincia RM

PVCC - Comune ROMA

### LDC - COLLOCAZIONE SPECIFICA

LDCN - Denominazione

|                                      |                          |
|--------------------------------------|--------------------------|
| <b>attuale</b>                       | non determinabile        |
| <b>LDCM - Denominazione raccolta</b> | Museo dell'Alto Medioevo |
| <b>LDCS - Specifiche</b>             | magazzino                |

### LA - ALTRE LOCALIZZAZIONI GEOGRAFICO-AMMINISTRATIVE

|                                     |                      |
|-------------------------------------|----------------------|
| <b>TCL - Tipo di localizzazione</b> | luogo di reperimento |
|-------------------------------------|----------------------|

### PRV - LOCALIZZAZIONE GEOGRAFICO-AMMINISTRATIVA

|                         |                |
|-------------------------|----------------|
| <b>PRVS - Stato</b>     | Italia         |
| <b>PRVR - Regione</b>   | Marche         |
| <b>PRVP - Provincia</b> | AP             |
| <b>PRVC - Comune</b>    | Ascoli Piceno  |
| <b>PRVL - Località</b>  | Castel Trosino |

### PRC - COLLOCAZIONE SPECIFICA

|                             |           |
|-----------------------------|-----------|
| <b>PRCD - Denominazione</b> | necropoli |
| <b>PRCS - Specifiche</b>    | tomba "8" |

### UB - DATI PATRIMONIALI

#### INV - INVENTARIO DI MUSEO O SOPRINTENDENZA

|                      |           |
|----------------------|-----------|
| <b>INVN - Numero</b> | MAME 2777 |
|----------------------|-----------|

### DT - CRONOLOGIA

#### DTZ - CRONOLOGIA GENERICA

|   |               |
|---|---------------|
| <b>DTZG - Fascia cronologica di riferimento</b> | sec. VII d.C. |
| <b>DTZS - Frazione cronologica</b>              | seconda metà  |
| <b>DTM - Motivazione cronologia</b>             | contesto      |

### AU - DEFINIZIONE CULTURALE

#### ATB - AMBITO CULTURALE

|   |                         |
|---|-------------------------|
| <b>ATBD - Denominazione</b>                 | deposizione longobarda  |
| <b>ATBM - Motivazione dell'attribuzione</b> | NR (recupero pregresso) |

### MT - DATI TECNICI

|                                |       |
|--------------------------------|-------|
| <b>MTC - Materia e tecnica</b> | ferro |
|--------------------------------|-------|

### MIS - MISURE

|                        |     |
|------------------------|-----|
| <b>MISU - Unità</b>    | UNR |
| <b>MISR - Mancanza</b> | MNR |

### DA - DATI ANALITICI

#### DES - DESCRIZIONE

|  |   |
|--|---|
| <b>DESO - Indicazioni sull'oggetto</b> | Numerosi frammenti di lamina di ferro, probabilmente pertinenti ad oggetti diversi. |
|--|---|

### CO - CONSERVAZIONE

#### STC - STATO DI CONSERVAZIONE

|                                      |              |
|--------------------------------------|--------------|
| <b>STCC - Stato di conservazione</b> | frammentario |
|--------------------------------------|--------------|

### TU - CONDIZIONE GIURIDICA E VINCOLI

**CDG - CONDIZIONE GIURIDICA**

|                                    |                 |
|------------------------------------|-----------------|
| <b>CDGG - Indicazione generica</b> | proprietà Stato |
|------------------------------------|-----------------|

**DO - FONTI E DOCUMENTI DI RIFERIMENTO****FTA - DOCUMENTAZIONE FOTOGRAFICA**

|                                     |                         |
|-------------------------------------|-------------------------|
| <b>FTAX - Genere</b>                | documentazione allegata |
| <b>FTAP - Tipo</b>                  | fotografia b/n          |
| <b>FTAN - Codice identificativo</b> | _I SAO 5668             |

**FNT - FONTI E DOCUMENTI**

|                                     |   |
|-------------------------------------|---|
| <b>FNTP - Tipo</b>                  | scheda storica  |
| <b>FNTD - Data</b>                  | 1977  |
| <b>FNTN - Nome archivio</b>         | Archivio Generale delle Schede di Catalogo (ICCD, RM) |
| <b>FNTS - Posizione</b>             | 1200063002  |
| <b>FNTI - Codice identificativo</b> | 1200063002  |

**AD - ACCESSO AI DATI****ADS - SPECIFICHE DI ACCESSO AI DATI**

|                                  |  |
|----------------------------------|--|
| <b>ADSP - Profilo di accesso</b> | 1  |
| <b>ADSM - Motivazione</b>        | scheda contenente dati liberamente accessibili |

**CM - COMPILAZIONE****CMP - COMPILAZIONE**

|                                       |                     |
|---------------------------------------|---------------------|
| <b>CMPD - Data</b>                    | 1977                |
| <b>CMPN - Nome</b>                    | Paroli, Lidia       |
| <b>FUR - Funzionario responsabile</b> | Arena, Maria Stella |

**RVM - TRASCRIZIONE PER INFORMATIZZAZIONE**

|                    |            |
|--------------------|------------|
| <b>RVMD - Data</b> | 2007       |
| <b>RVMN - Nome</b> | Lotto 2005 |

**AN - ANNOTAZIONI**

|                           |                       |
|---------------------------|-----------------------|
| <b>OSS - Osservazioni</b> | Scavo Mengarelli 1893 |
|---------------------------|-----------------------|