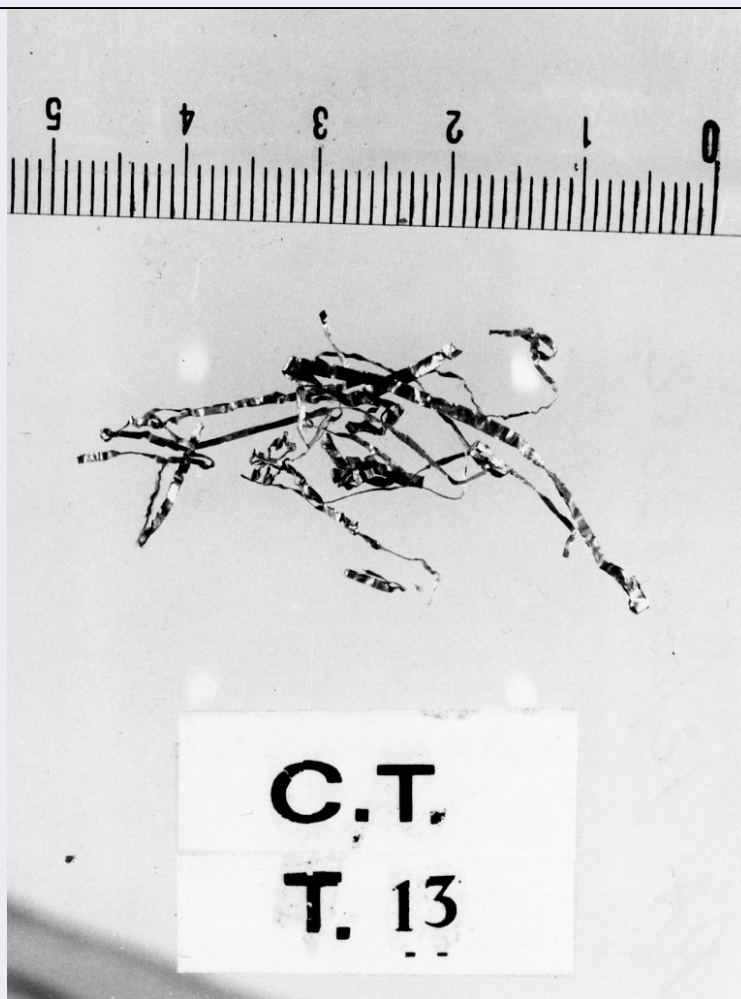


# SCHEDA



## CD - CODICI

TSK - Tipo Scheda RA

LIR - Livello ricerca C

### NCT - CODICE UNIVOCO

NCTR - Codice regione 12

NCTN - Numero catalogo generale 00063062

ESC - Ente schedatore S46

ECP - Ente competente S46

## OG - OGGETTO

### OGT - OGGETTO

OGTD - Definizione tessuto/ frammento

## LC - LOCALIZZAZIONE GEOGRAFICO-AMMINISTRATIVA

### PVC - LOCALIZZAZIONE GEOGRAFICO-AMMINISTRATIVA ATTUALE

PVCS - Stato Italia

PVCR - Regione Lazio

PVCP - Provincia RM

PVCC - Comune ROMA

### LDC - COLLOCAZIONE SPECIFICA

LDCN - Denominazione

<b>attuale</b>	non determinabile
<b>LDCM - Denominazione raccolta</b>	Museo dell'Alto Medioevo
<b>LDCS - Specifiche</b>	sala III

#### **LA - ALTRE LOCALIZZAZIONI GEOGRAFICO-AMMINISTRATIVE**

<b>TCL - Tipo di localizzazione</b>	luogo di reperimento
-------------------------------------	----------------------

#### **PRV - LOCALIZZAZIONE GEOGRAFICO-AMMINISTRATIVA**

<b>PRVS - Stato</b>	Italia
<b>PRVR - Regione</b>	Marche
<b>PRVP - Provincia</b>	AP
<b>PRVC - Comune</b>	Ascoli Piceno
<b>PRVL - Località</b>	Castel Trosino

#### **PRC - COLLOCAZIONE SPECIFICA**

<b>PRCD - Denominazione</b>	necropoli
<b>PRCS - Specifiche</b>	tomba "13"

#### **UB - DATI PATRIMONIALI**

#### **INV - INVENTARIO DI MUSEO O SOPRINTENDENZA**

<b>INVN - Numero</b>	MAME 2822
----------------------	-----------

#### **DT - CRONOLOGIA**

#### **DTZ - CRONOLOGIA GENERICA**

<b>DTZG - Fascia cronologica di riferimento</b>	sec. VII d.C.
<b>DTZS - Frazione cronologica</b>	prima metà
<b>DTM - Motivazione cronologia</b>	contesto

#### **AU - DEFINIZIONE CULTURALE**

#### **ATB - AMBITO CULTURALE**

<b>ATBD - Denominazione</b>	deposizione longobarda
<b>ATBM - Motivazione dell'attribuzione</b>	NR (recupero pregresso)

#### **MT - DATI TECNICI**

<b>MTC - Materia e tecnica</b>	oro
--------------------------------	-----

#### **MIS - MISURE**

<b>MISU - Unità</b>	UNR
<b>MISR - Mancanza</b>	MNR

#### **DA - DATI ANALITICI**

#### **DES - DESCRIZIONE**

<b>DESO - Indicazioni sull'oggetto</b>	confronta scheda pregressa allegata
--	-------------------------------------

#### **CO - CONSERVAZIONE**

#### **STC - STATO DI CONSERVAZIONE**

<b>STCC - Stato di conservazione</b>	frammentario
--------------------------------------	--------------

#### **TU - CONDIZIONE GIURIDICA E VINCOLI**

**CDG - CONDIZIONE GIURIDICA**

<b>CDGG - Indicazione generica</b>	proprietà Stato
------------------------------------	-----------------

**DO - FONTI E DOCUMENTI DI RIFERIMENTO****FTA - DOCUMENTAZIONE FOTOGRAFICA**

<b>FTAX - Genere</b>	documentazione allegata
<b>FTAP - Tipo</b>	fotografia b/n
<b>FTAN - Codice identificativo</b>	_I SAO 5458

**FNT - FONTI E DOCUMENTI**

<b>FNTP - Tipo</b>	scheda storica
<b>FNTD - Data</b>	1978
<b>FNTN - Nome archivio</b>	Archivio Generale delle Schede di Catalogo (ICCD, RM)
<b>FNTS - Posizione</b>	1200063062
<b>FNTI - Codice identificativo</b>	1200063062

**AD - ACCESSO AI DATI****ADS - SPECIFICHE DI ACCESSO AI DATI**

<b>ADSP - Profilo di accesso</b>	1
<b>ADSM - Motivazione</b>	scheda contenente dati liberamente accessibili

**CM - COMPILAZIONE****CMP - COMPILAZIONE**

<b>CMPD - Data</b>	1978
<b>CMPN - Nome</b>	Paroli, Lidia
<b>FUR - Funzionario responsabile</b>	Arena, Maria Stella

**RVM - TRASCRIZIONE PER INFORMATIZZAZIONE**

<b>RVMD - Data</b>	2007
<b>RVMN - Nome</b>	Lotto 2005

**AN - ANNOTAZIONI**

<b>OSS - Osservazioni</b>	Scavi Mengarelli 1893-1896
---------------------------	----------------------------