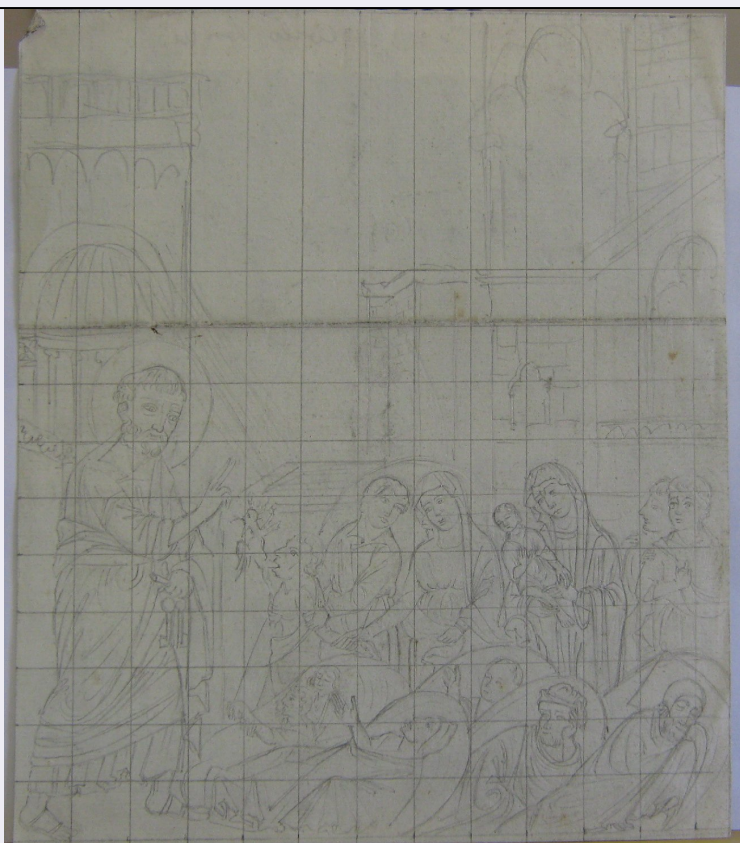


# SCHEDA



## CD - CODICI

TSK - Tipo di scheda	OA
LIR - Livello di ricerca	I
<b>NCT - CODICE UNIVOCO</b>	
NCTR - Codice regione	09
NCTN - Numero catalogo generale	00767600
ESC - Ente schedatore	S121
ECP - Ente competente	S121

## LC - LOCALIZZAZIONE

### PVC - LOCALIZZAZIONE GEOGRAFICO-AMMINISTRATIVA

PVCS - Stato	Italia
PVCP - Provincia	PI
PVCC - Comune	Pisa
PVCL - Località	PISA

### LDC - COLLOCAZIONE SPECIFICA

LDCT - Tipologia	palazzo
LDCQ - Qualificazione	museo
LDCN - Denominazione attuale	Museo Nazionale di Palazzo Reale
LDCU - Indirizzo	Lungarno Pacinotti, 46
LDCM - Denominazione raccolta	Collezione Lasinio

<b>LDCS - Specifiche</b>	Depositi/ Gabinetto disegni e stampe
<b>UB - UBICAZIONE</b>	
<b>UBO - Ubicazione originaria</b>	SC
<b>INV - INVENTARIO DI MUSEO O SOPRINTENDENZA</b>	
<b>INVN - Numero</b>	167191 (A 23)
<b>INVD - Data</b>	1998
<b>OG - OGGETTO</b>	
<b>OGT - OGGETTO</b>	
<b>OGTD - Definizione</b>	disegno
<b>OGTV - Identificazione</b>	frammento
<b>QNT - QUANTITA'</b>	
<b>QNTS - Quantità non rilevata</b>	QNR
<b>SGT - SOGGETTO</b>	
<b>SGTI - Identificazione</b>	San Pietro
<b>SGTT - Titolo</b>	San Pietro libera un'indemoniata
<b>DT - CRONOLOGIA</b>	
<b>DTZ - CRONOLOGIA GENERICA</b>	
<b>DTZG - Secolo</b>	sec. XIX
<b>DTZS - Frazione di secolo</b>	prima metà 1/2
<b>DTS - CRONOLOGIA SPECIFICA</b>	
<b>DTSI - Da</b>	1800
<b>DTSF - A</b>	1849
<b>DTM - Motivazione cronologia</b>	iscrizione
<b>AU - DEFINIZIONE CULTURALE</b>	
<b>AUT - AUTORE</b>	
<b>AUTN - Nome scelto</b>	Lasinio Carlo
<b>AUTA - Dati anagrafici</b>	1759/ 1838
<b>AUTM - Motivazione dell'attribuzione</b>	documentazione
<b>AUTH - Sigla per citazione</b>	00000016
<b>MT - DATI TECNICI</b>	
<b>MTC - Materia e tecnica</b>	carta/ lapis
<b>MIS - MISURE</b>	
<b>MISU - Unità</b>	mm
<b>MISA - Altezza</b>	230
<b>MISL - Larghezza</b>	185
<b>FRM - Formato</b>	rettangolare
<b>CO - CONSERVAZIONE</b>	
<b>STC - STATO DI CONSERVAZIONE</b>	
<b>STCC - Stato di conservazione</b>	mediocre
<b>DA - DATI ANALITICI</b>	

**DES - DESCRIZIONE****DESO - Indicazioni sull'oggetto**

Disegno a lapis su quadrettature raffigurante San Pietro mentre libera un'indemoniata. Sulla scena sono presenti numerose figure di malati e un prospetto architettonico appena delineato sullo sfondo. Il retro del foglio  $\frac{1}{2}$  annerito.

**DESS - Indicazioni sul soggetto**

Soggetti sacri: San Pietro libera un'indemoniata. Architetture. Figure: malati; astanti. Personaggi: San Pietro; Madonna con Bambino. Attributi: (San Pietro) chiavi.

**NSC - Notizie storico-critiche**

L'opera qui catalogata  $\frac{1}{2}$  parte della Collezione Lasinio, comprendente un cospicuo corpo di incisioni e disegni, raccolti da Elvira Rossi (Pisa 1825 - inizi del sec. XX) durante la sua intera vita ed oggi conservati, suddivisi in tre cartelle, nel Gabinetto Disegni e Stampe di Palazzo Reale a Pisa. Figlia dell'incisore Giuseppe Rossi e di Ferdinando Lasinio, Elvira fu allieva e collaboratrice dell'illustre nonno Carlo Lasinio (Treviso 1857 - Pisa 1838), incisore e conservatore del Camposanto Monumentale dal 1807 al 1838. Durante il suo alunnato Elvira Rossi raccolse i materiali di lavoro utilizzati nella bottega lasiniana, come disegni, lucidi e prove di stampa, conservati ora nel fondo Lasinio insieme a molti fogli firmati dalla Rossi stessa, per lo più  $\frac{1}{2}$  copie di dipinti celebri, ma anche raffigurazioni religiose di tipo devozionale, studi di ritratto, prove di stampa e disegni eseguiti sicuramente per motivi didattici.

**TU - CONDIZIONE GIURIDICA E VINCOLI****ACQ - ACQUISIZIONE****ACQT - Tipo di acquisizione**

acquisto

**ACQN - Nome**

Proposta d'acquisto Coli - Benvenuti

**ACQD - Data acquisizione**

1998

**ACQL - Luogo acquisizione**

PI/ Pisa

**CDG - CONDIZIONE GIURIDICA****CDGG - Indicazione generica**

proprietà  $\frac{1}{2}$  Stato

**CDGS - Indicazione specifica**

Ministero per i Beni e le Attività  $\frac{1}{2}$  Culturali/ Museo Nazionale di Palazzo Reale

**CDGI - Indirizzo**

Lungarno Pacinotti, 46

**DO - FONTI E DOCUMENTI DI RIFERIMENTO****FTA - FOTOGRAFIE****FTAX - Genere**

documentazione allegata

**FTAP - Tipo**

fotografia digitale

**FTAN - Codice identificativo**

072.0 Cavallo 2010bis

**FTA - FOTOGRAFIE****FTAX - Genere**

documentazione allegata

**FTAP - Tipo**

fotografia digitale

**FTAN - Codice identificativo**

072.1 Cavallo 2010bis

**VDS - GESTIONE IMMAGINI****VDST - Tipo**

CD ROM

**VDSI - Identificazione di volume**

G. Cavallo Catalogazione 2010bis

**CM - COMPILAZIONE**

**CMP - COMPILAZIONE****CMPD - Data**

2010

**CMPN - Nome compilatore**

Cavallo G.

**FUR - Funzionario  
responsabile**

Burresi M

**AN - ANNOTAZIONI****OSS - Osservazioni**

Si segnala che il numero d'inventario INVN, trascritto alla voce corrispondente della scheda,  $i_c^{1/2}$  in particolare il numero di presa in carico inventariale assegnato all'opera al momento dell'acquisto della Collezione Lasinio (acquisto Coli-Benvenuti, 1998). Il numero tra parentesi indica invece la collocazione dell'opera all'interno dei diversi raccoglitori (A, B e C) ed il numero sequenziale ad essa assegnato all'interno della collezione.