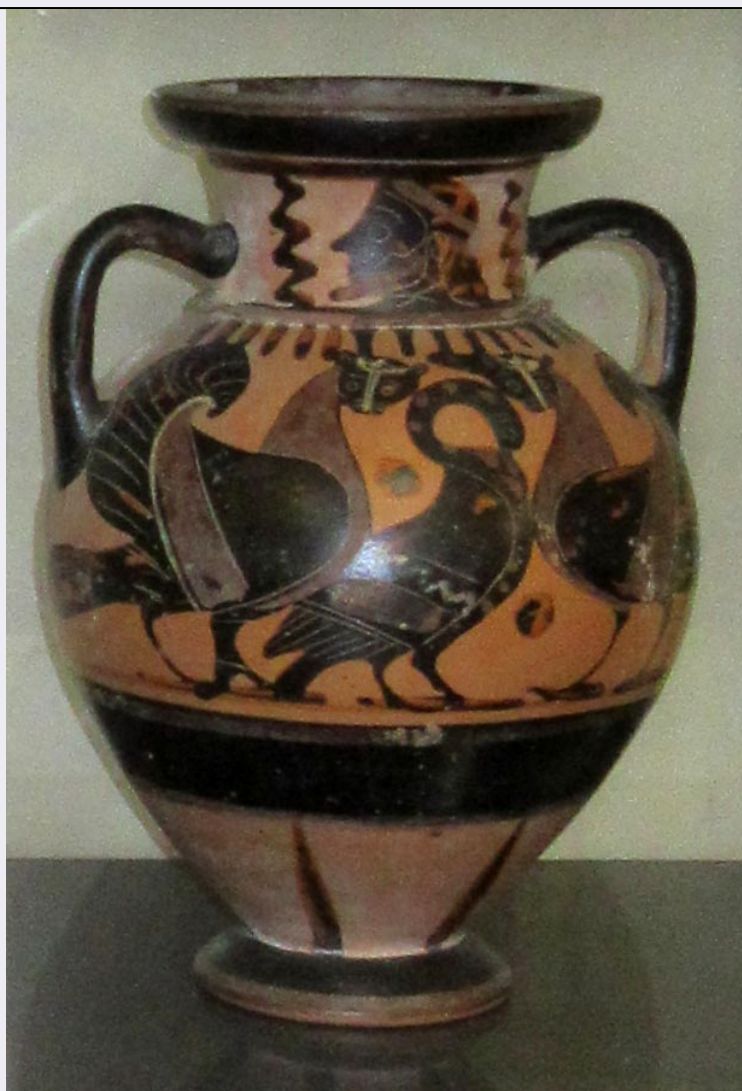


SCHEDA



CD - CODICI

TSK - Tipo Scheda RA

LIR - Livello ricerca P

NCT - CODICE UNIVOCO

NCTR - Codice regione 09

NCTN - Numero catalogo generale 00514919

ESC - Ente schedatore S15

ECP - Ente competente S15

OG - OGGETTO

OGT - OGGETTO

OGTD - Definizione anfora

CLS - Categoria - classe e produzione Ceramica attica a figure nere

SGT - SOGGETTO

SGTI - Identificazione animali

LC - LOCALIZZAZIONE GEOGRAFICO-AMMINISTRATIVA

PVC - LOCALIZZAZIONE GEOGRAFICO-AMMINISTRATIVA ATTUALE

PVCS - Stato	ITALIA
PVCR - Regione	Toscana
PVCP - Provincia	AR
PVCC - Comune	Arezzo
LDC - COLLOCAZIONE SPECIFICA	
LDCT - Tipologia	monastero
LDCQ - Qualificazione	olivetano
LDCN - Denominazione attuale	Ex Convento di San Bernardo
LDCU - Indirizzo	Via Margaritone, 10
LDCM - Denominazione raccolta	Museo Archeologico Gaio Cilnio Mecenate
LDCS - Specifiche	Piano II/ sala III/ verina 4/ ripiano 4
LA - ALTRE LOCALIZZAZIONI GEOGRAFICO-AMMINISTRATIVE	
TCL - Tipo di localizzazione	luogo di provenienza
PRV - LOCALIZZAZIONE GEOGRAFICO-AMMINISTRATIVA	
PRVS - Stato	ITALIA
PRVR - Regione	Toscana
PRVP - Provincia	AR
PRVC - Comune	Arezzo
PRC - COLLOCAZIONE SPECIFICA	
PRCT - Tipologia	casa
PRCQ - Qualificazione	privata
PRCD - Denominazione	Abitazione aretina arch. Dante Ceccatelli
PRCM - Denominazione raccolta	collezione Ceccatelli
PRD - DATA	
PRDI - Data ingresso	1975
PRDU - Data uscita	1988
UB - DATI PATRIMONIALI	
INV - INVENTARIO DI MUSEO O SOPRINTENDENZA	
INVN - Numero	123198
DT - CRONOLOGIA	
DTZ - CRONOLOGIA GENERICA	
DTZG - Fascia cronologica di riferimento	VI a.C.
DTS - CRONOLOGIA SPECIFICA	
DTSI - Da	575 a.C.
DTSV - Validità	post
DTSF - A	526 a.C.
DTSL - Validità	ante
DTM - Motivazione cronologia	analisi tipologica
DTM - Motivazione cronologia	analisi stilistica

AU - DEFINIZIONE CULTURALE**AUT - AUTORE**

AUTM - Motivazione dell'attribuzione	analisi stilistica
AUTN - Nome scelto	Pittore del Vaticano 309
AUTA - Dati anagrafici	VI sec. a.C.
AUTH - Sigla per citazione	00000023

ATB - AMBITO CULTURALE

ATBD - Denominazione	produzione attica
ATBM - Motivazione dell'attribuzione	analisi tipologica
ATBM - Motivazione dell'attribuzione	analisi stilistica

MT - DATI TECNICI

MTC - Materia e tecnica	argilla/ a tornio, ingobbiatura, verniciatura
--------------------------------	---

MIS - MISURE

MISU - Unità	cm
MISA - Altezza	31
MISV - Varie	diametro imboccatura 15

DA - DATI ANALITICI**DES - DESCRIZIONE**

DESO - Indicazioni sull'oggetto	Anfora in argilla rosata, ingobbio arancio, vernice nera non perfettamente coprente, vernice bianca e paonazza. Piede a echino, corpo ovoidale distinto, tramite un collarino, dal collo cilindrico a pareti leggermente concave, labbro a tronco di cono rovescio. Recipiente decorato a figure nere con particolari in bianco e paonazzo.
DESS - Indicazioni sul soggetto	Corpo ornato da fregio figurato sottolineato da filetto a vernice nera: su un lato, due cigni in posizione araldica con motivo vegetale al centro; sull'altro, due uccelli a testa di pantera con, al centro, cigno destrorso e due rosette a macchia con croce graffita con funzione di riempitivo. Gli animali, resi a vernice nera, presentano alcuni parti del corpo in paonazzo e piccoli particolari, come i musci delle pantere sovraddipinti in bianco. Al di sopra del fregio, sulla spalla, baccellature in nero, inferiormente larga bada nera, inquadrata da linee suddipinte in paonazzo e seguita da motivo a cuspidi radiali su fondo a risparmio. Sul collo, tra due linee orizzontali in nero, su ogni lato è una testa maschile, con tenia e barba in paonazzo, tra linee verticali a zigzag. Labbro dipinto di paonazzo, piede a vernice nera.

CO - CONSERVAZIONE**STC - STATO DI CONSERVAZIONE**

STCC - Stato di conservazione	integro
--------------------------------------	---------

TU - CONDIZIONE GIURIDICA E VINCOLI**ACQ - ACQUISIZIONE**

ACQT - Tipo acquisizione	prelazione
ACQN - Nome	Ceccatelli, Dante
ACQD - Data acquisizione	1988

ACQL - Luogo acquisizione	Toscana/ AR/ Arezzo
CDG - CONDIZIONE GIURIDICA	
CDGG - Indicazione generica	proprietà Stato
CDGS - Indicazione specifica	Ministero dei beni e delle attività culturali e del turismo
CDGI - Indirizzo	Via del Collegio Romano, 27 - 00186 Roma
DO - FONTI E DOCUMENTI DI RIFERIMENTO	
FTA - DOCUMENTAZIONE FOTOGRAFICA	
FTAX - Genere	documentazione allegata
FTAP - Tipo	fotografia digitale (file)
FTAA - Autore	Proto, Fiorenza
FTAD - Data	2017
FTAE - Ente proprietario	Soprintendenza Archeologia della Toscana
FTAN - Codice identificativo	0900514919_1
FTA - DOCUMENTAZIONE FOTOGRAFICA	
FTAX - Genere	documentazione allegata
FTAP - Tipo	riproduzione di fotografia da bibliografia
FTAN - Codice identificativo	0900514919_2
BIB - BIBLIOGRAFIA	
BIBX - Genere	bibliografia specifica
BIBA - Autore	Rossi Silvia
BIBD - Anno di edizione	2005-2006
BIBH - Sigla per citazione	00000021
BIBN - V., pp., nn.	pp. 53-54, n. 45
BIBI - V., tavv., figg.	tav. XX a-b
BIB - BIBLIOGRAFIA	
BIBX - Genere	bibliografia di confronto
BIBA - Autore	Boardman, John
BIBD - Anno di edizione	1974
BIBH - Sigla per citazione	00000023
BIBN - V., pp., nn.	p. 57
BIB - BIBLIOGRAFIA	
BIBX - Genere	bibliografia di confronto
BIBA - Autore	Beazley, John Davidson
BIBD - Anno di edizione	1956
BIBH - Sigla per citazione	00001367
BIBN - V., pp., nn.	pp. 120-123
AD - ACCESSO AI DATI	
ADS - SPECIFICHE DI ACCESSO AI DATI	
ADSP - Profilo di accesso	1
ADSM - Motivazione	scheda contenente dati liberamente accessibili
CM - COMPILAZIONE	

CMP - COMPILAZIONE**CMPD - Data**

2017

CMPN - Nome

Proto, Fiorenza

**FUR - Funzionario
responsabile**

Vilucchi, Silvia